



Secesní stavby Karlovarského kraje



- Secese představuje jednu z nejvýraznějších architektonických etap v dějinách Karlovarského kraje. Na přelomu 19. a 20. století zažíval region mimořádný hospodářský a kulturní rozmach, který se nejvýrazněji projevil v lázeňských městech, průmyslových centrech i sídlech bohatých podnikatelů. Výsledkem je soubor mimořádně hodnotných staveb, které dodnes patří k nejkrásnějším ukázkám secesní architektury v České republice.
- Největší koncentrace secesních staveb se nachází v **Karlových Varech**. Město se na počátku 20. století stalo významným evropským lázeňským centrem a jeho architektonická podoba tomu odpovídala. Vznikaly zde luxusní lázeňské domy, reprezentativní vily, obchodní budovy i veřejné instituce. Mezi nejvýznamnější stavby patří **Zámecká kolonáda**, která představuje vrchol vídeňské secese v českých zemích. Pozornost si zaslouží také **Městská spořitelna, budova bývalé Komerční banky, Becherova vila** nebo řada lázeňských domů, mezi nimiž vynikají **Elefant, Olympic Palace, Mona Lisa, Esplanade, Paša** či **Mattoni Trinkhalle**. Významnou součástí karlovarské secese jsou rovněž **vily Laretta, Liberty, Senta a Schwarzer**, které dokládají vysokou úroveň rezidenční architektury této doby.
- Pozoruhodný soubor secesních staveb se dochoval také v **Nejdku**. Nejvýznamnější je **Smetanova ulice**, která představuje unikátně zachovaný celek přibližně dvaceti domů z období kolem roku 1900. Secesní charakter zde doplňuje evangelický kostel s **farou** a školkou, jehož architektura spojuje secesní motivy s regionálními stavebními tradicemi. Nejde tak patřit mezi nejceněnější mimolázeňská centra secese v Karlovarském kraji.
- V okrese Sokolov se secese prosadila především v souvislosti s rozvojem průmyslu. V **Chodově** představují významné památky **evangelický kostel** a **vila Antona Langer**. V **Kraslicích** vzniklo několik reprezentativních staveb spojených s místními průmyslníckými rodinami. K nejvýznamnějším patří **městská jatka** a **vily Antona Richarda Breinla, Karla Fuchse a Wilhelma Fuchse**. Tyto objekty ukazují, jak se secesní estetika uplatnila nejen v lázeňském prostředí, ale i v průmyslových městech západních Čech.
- V okrese Cheb je secese spojena především s lázeňskými městy. Ve **Františkových Lázních** vznikla řada elegantních vil a veřejných budov, které doplnily starší klasicistní zástavbu. Mezi nejvýznamnější patří **Společenský dům, vila Monplaisir, vila Hasičského spolku, vila Hermann Rieser** a **vila Maria**. Tyto stavby představují charakteristickou lázeňskou secesi, která se vyznačuje bohatou dekorativností a důrazem na reprezentativní vzhled.

- Významným centrem secese se staly také **Mariánské Lázně**. Zdejší architektura je charakteristická spojením lázeňské elegance s výtvarnou bohatostí secese. Mezi nejvýznamnější objekty patří **hotel Krakonoš**, původně známý pod německým názvem Rubezahl, dále **vila Sankt Antonius** a **vila St. Hubertus**. Tyto stavby patří k vrcholným dílům lázeňské architektury počátku 20. století a dodnes představují významnou součást kulturního dědictví města.
- Samostatnou kapitolu tvoří **Aš**, kde se secese uplatnila především při výstavbě podnikatelských vil. Nejvýznamnějším příkladem je **vila Schmidt**, která reprezentuje spojení reprezentativního bydlení s moderními architektonickými tendencemi své doby. Podobně jako v Kraslicích zde secese odrážela prosperitu místního textilního průmyslu a ambice jeho majitelů.
- Secesní architektura Karlovarského kraje představuje mimořádně rozmanitý soubor staveb. Vedle monumentálních lázeňských budov zahrnuje také měšťanské domy, obchodní objekty, veřejné stavby, kostely i soukromé vily. Právě tato pestrost činí z Karlovarského kraje jednu z nejzajímavějších oblastí pro studium secese v České republice. Dochované stavby dodnes připomínají období mimořádného rozkvětu regionu na přelomu 19. a 20. století a patří k jeho nejcennějším kulturním památkám.

Seznam staveb (57)

Karlovy Vary (42)

Karlovy Vary – Becherova vila
Karlovy Vary – budova Komerční banky
Karlovy Vary – domy Mona Lisa a Am Lido
Karlovy Vary – dům Beseda
Karlovy Vary – dům Bratří Nastopilů
Karlovy Vary – dům Červený jelen
Karlovy Vary – dům Elefant
Karlovy Vary – dům Esplanade
Karlovy Vary – dům Felix Zawojski
Karlovy Vary – dům Mattoni Trinkhalle
Karlovy Vary – dům Mickiewicz
Karlovy Vary – dům Olympic Palace
Karlovy Vary – dům Olympie
Karlovy Vary – dům Paša
Karlovy Vary – dům U tří mouřeníků
Karlovy Vary – Městská spořitelna
Karlovy Vary – vila Lauretta
Karlovy Vary – vila Liberty
Karlovy Vary – vila Senta
Karlovy Vary – vila Schwarzer
Karlovy Vary – Zámecká kolonáda
Nejdek – fara evangelického kostela
Nejdek – domy ve Smetanově ulici (20)

Sokolov (6)

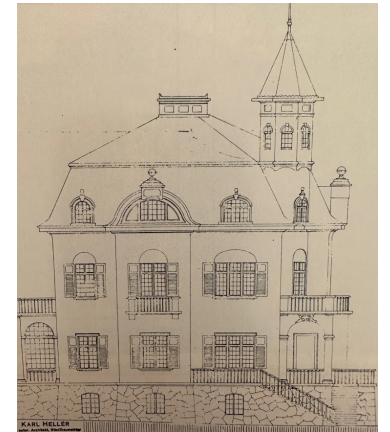
Chodov – evangelický kostel
Chodov – vila Antona Langera
Kraslice – Městská jatka
Kraslice – vila Antona Richarda Breinla
Kraslice – vila Karla Fuchse
Kraslice – vila Wilhelma Fuchse

Cheb (9)

Aš – vila Schmidt
Františkovy Lázně – Společenský dům
Františkovy Lázně – vila Monplaisir
Františkovy Lázně – vila Hasičského spolku
Františkovy Lázně – vila Hermann Rieser
Františkovy Lázně – vila Maria
Mariánské Lázně – Hotel Krakonoš
Mariánské Lázně – vila Sankt Antonius
Mariánské Lázně – vila St. Hubertus

Karlovy Vary

Becherova vila



Karlovy Vary

Budova Komerční banky



Karlovy Vary

Domy Mona Lisa a Am Lido



Karlovy Vary

Dům Beseda



Karlovy Vary

Dům Bratří Nastopilů



Karlovy Vary

Dům Červený jelen



Karlovy Vary

Dům Elefant



Karlovy Vary

Dům Esplanade



Karlovy Vary

Dům Felix Zawojski



Karlovy Vary

Dům Mattoni Trinkhalle



Karlovy Vary

Dům Mickiewicz



Karlovy Vary

Dům Olympic Palace



Karlovy Vary

Dům Olympie



Karlovy Vary

Dům Paša



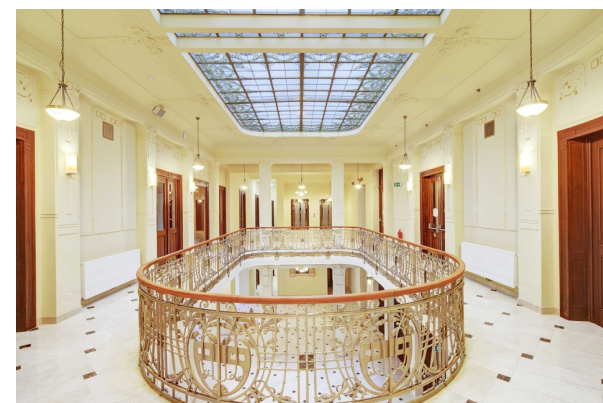
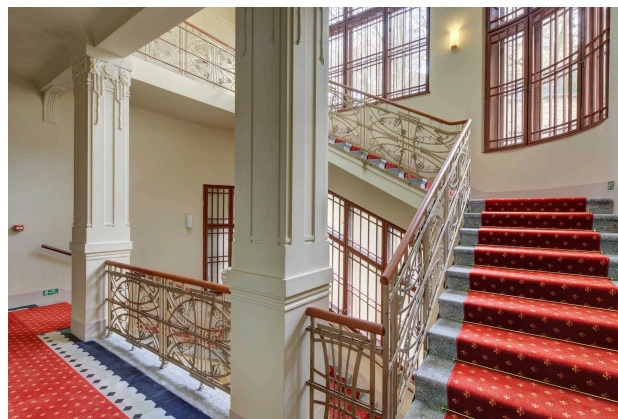
Karlovy Vary

Dům U tří mouřenímů



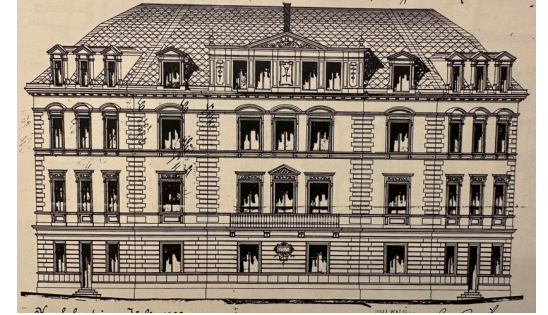
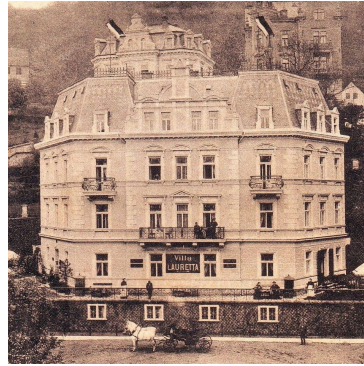
Karlovy Vary

Městská spořitelna



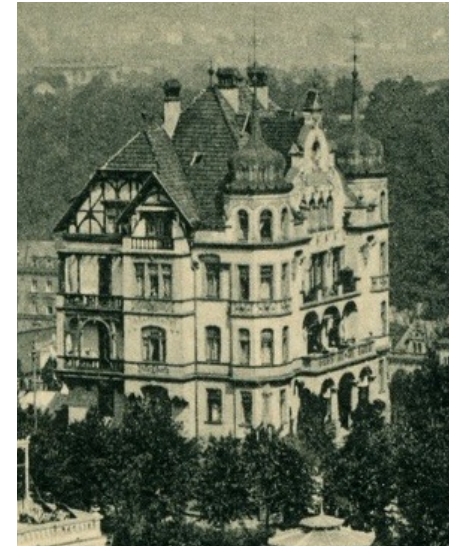
Karlovy Vary

Vila Laretta



Karlovy Vary

Vila Liberty



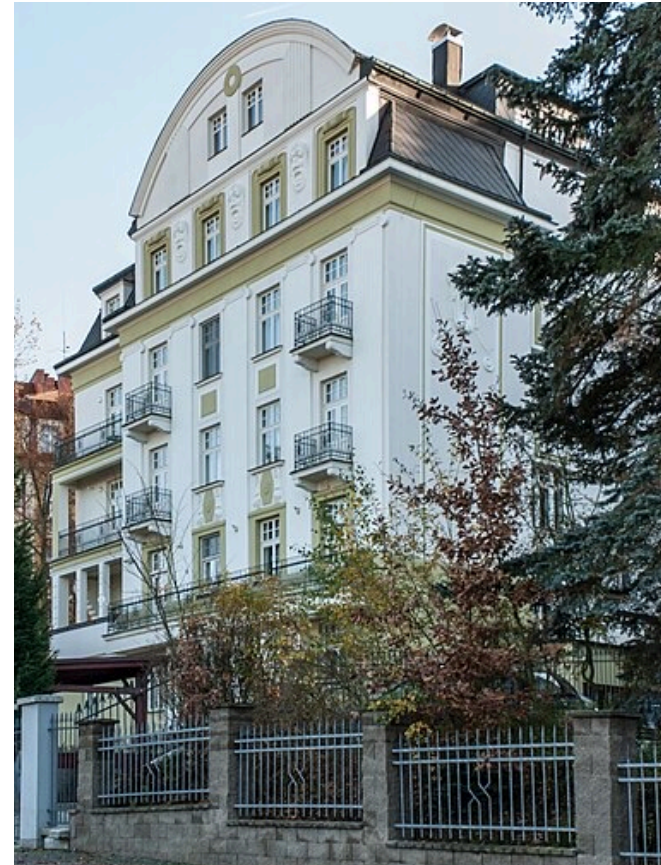
Karlovy Vary

Vila Senta



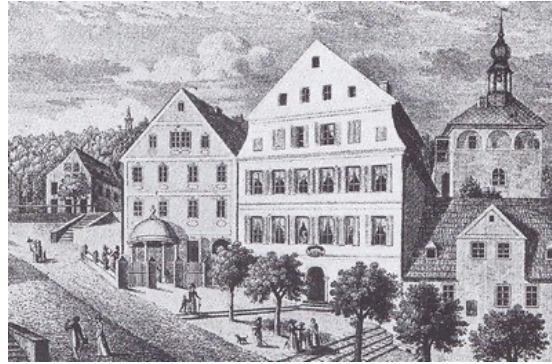
Karlovy Vary

Vila Schwarzer



Karlovy Vary

Zámecká kolonáda



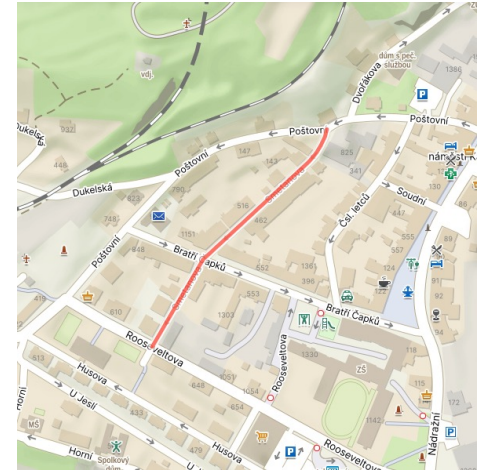
Nejdek

Evangelický kostel s farou a školkou



Nejdek

Domy ve Smetanově ulici (20 domů)



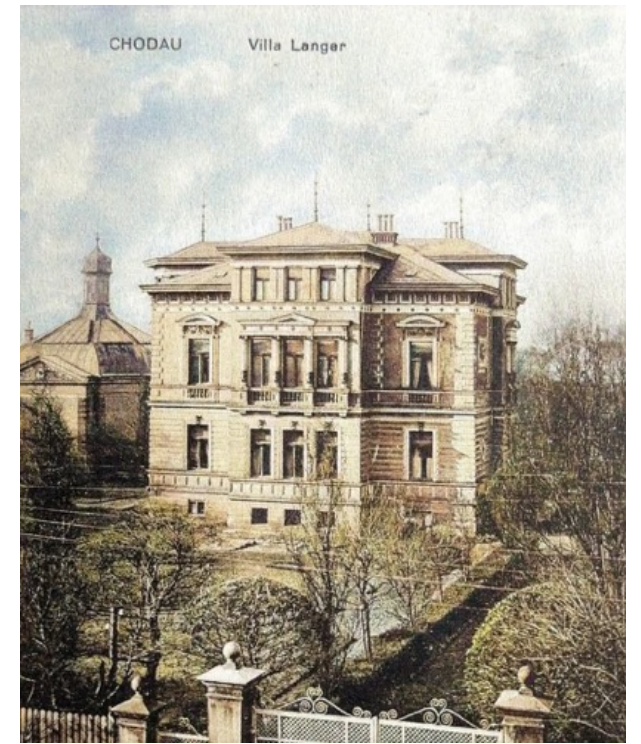
Chodov

Evangelický kostel



Chodov

Vila Antona Langera



Kraslice

Městská jatka



Kraslice

Vila Antona Richarda Breinla



Kraslice

Vila Karla Fuchse



Kraslice

Vila Wilhelma Fuchse



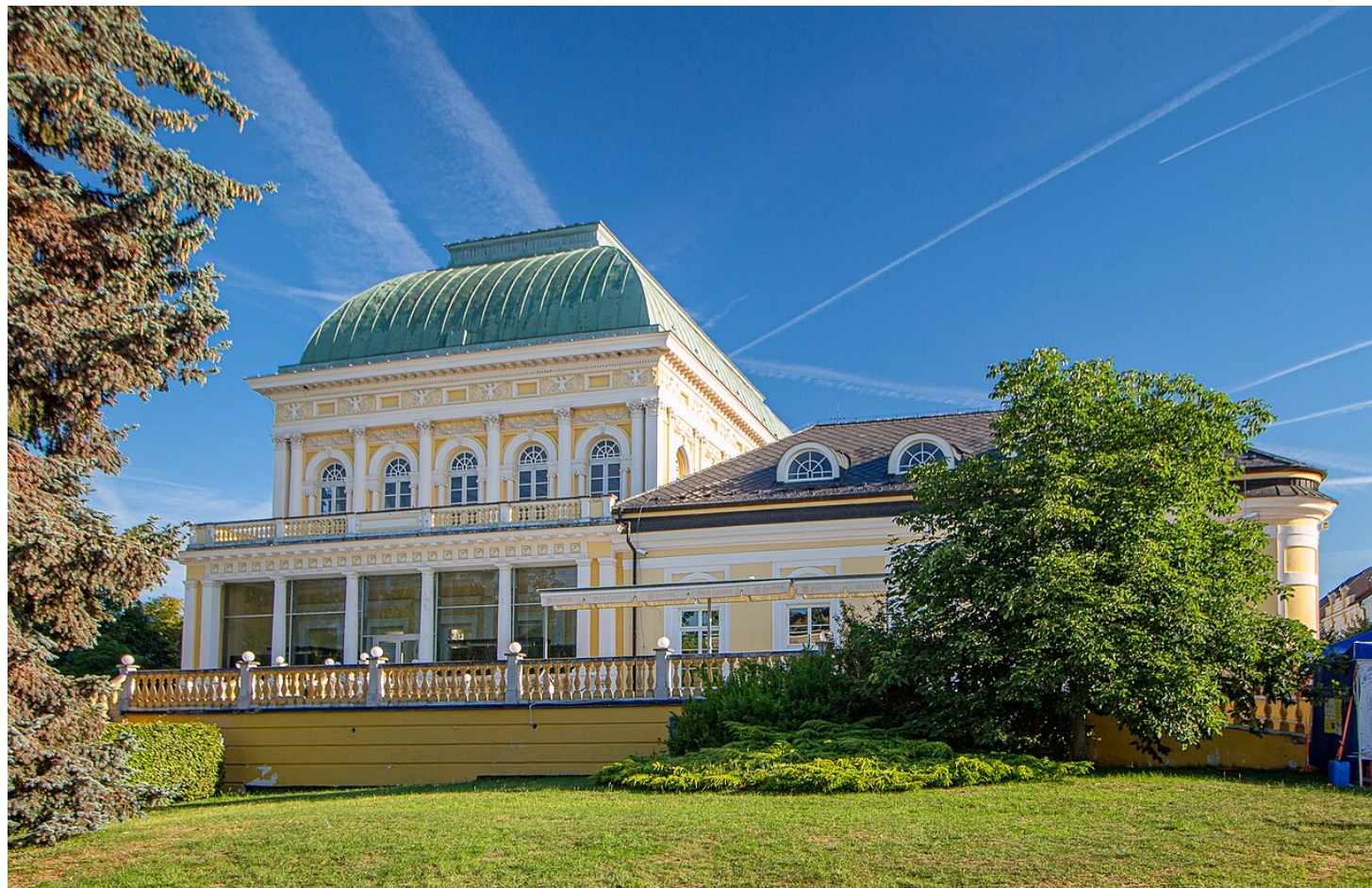
Aš

Vila Schmidt



Františkovy Lázně

Společenský dům



Františkovy Lázně

Vila Monplaisir



Františkovy Lázně

Vila Hasičského spolku



Františkovy Lázně

Vila Hermann Rieser



Františkovy Lázně

Vila Maria



Mariánské Lázně

Hotel Krakonoš/Rüberzahl



Mariánské Lázně

Vila Sankt Antonius



Mariánské Lázně

Vila St. Hubertus

