

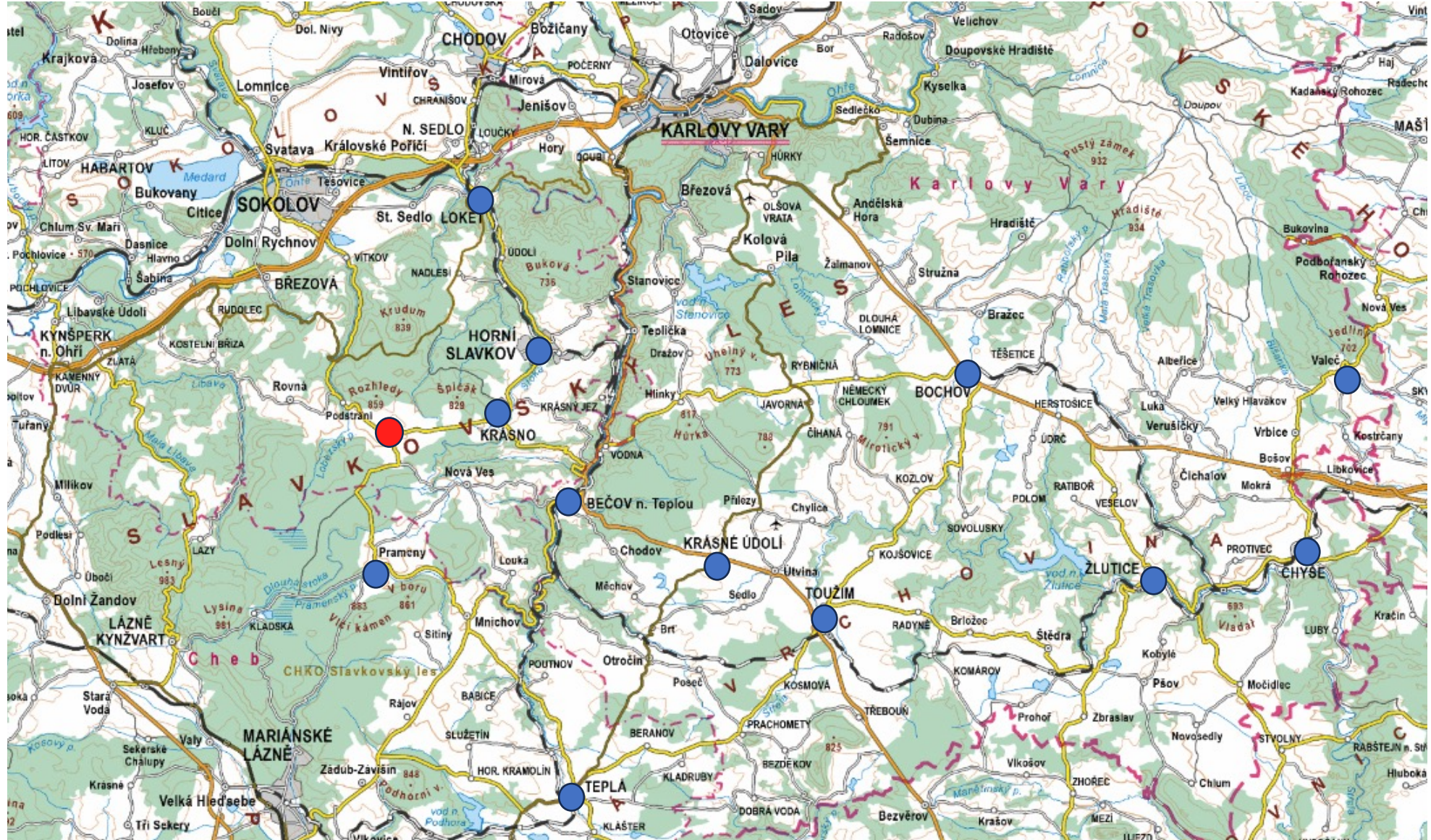


Slavkovskoleská městečka Karlovarského kraje



- Slavkovský les a jeho podhůří patří mezi oblasti západních Čech, kde se historická městečka přirozeně prolínají s krajinou lázeňských lesů, hornických památek i zachovalé venkovské architektury. Soubor tzv. slavkovskoleských městeček tvoří síť menších sídel s bohatou minulostí, která společně vytvářejí kulturně-historickou osu regionu mezi Karlovarskem a severním Plzeňskem. Každé z nich si přitom uchovalo vlastní charakter, tradici i atmosféru.
- Významným centrem oblasti je **Bečov nad Teplou**, městečko proslulé především relikviářem svatého Maura, jednou z nejcennějších románských památek v Evropě. Dominantou je zdejší hrad a zámek nad řekou Teplou, které vytvářejí výraznou siluetu nad údolím a připomínají strategický význam lokality na historické obchodní cestě.
- Nedaleko leží **Bochov**, město s dlouhou historií sahající až do středověku. Jeho poloha na důležité komunikaci mezi Karlovými Vary a Plzní mu vždy zajišťovala hospodářský význam. Dodnes si uchovává klidnou atmosféru tradičního regionálního centra obklopeného přírodou.
- Hornickou minulost regionu připomíná především **Horní Slavkov**, město spojené s těžbou cínu, později i uranu, a také výrobou porcelánu (Haas & Czjzek – nejstarší porcelánka v Čechách z r. 1792). Historie zdejší těžby významně ovlivnila nejen podobu města, ale i osudy jeho obyvatel. Dnes je Horní Slavkov známý také postupnou obnovou historických památek.
- Výraznou dominantou severní části regionu je **Chyše** se zchovalým zámkem a anglickým parkem. Městečko je spojeno také s osobností Karla Čapka, který zde působil jako vychovatel. Zámek dnes patří mezi kulturní centra oblasti a přitahuje návštěvníky svou architekturou i pivovarskou tradicí.
- Malebnou venkovskou atmosféru si dodnes uchovalo **Krásné Údolí**, jedno z nejmenších městeček regionu. Vyniká dochovanou historickou zástavbou a klidným prostředím, které připomíná podobu starých západočeských sídel bez výrazných moderních zásahů.
- Hornickou minulost sdílí také **Krásno**, městečko ležící vysoko v oblasti Slavkovského lesa. V jeho okolí se nacházejí cenné technické památky připomínající těžbu cínu a další rudné hornictví, které bylo pro region typické po staletí.
- Jedním z nejznámějších sídel oblasti je **Loket**, historické město obklopené meandrem řeky Ohře. Středověké jádro s hradem patří mezi nejmalebnější městské scenérie v České republice a představuje důležitou kulturní i turistickou dominantu regionu.

- Význam lázeňské krajiny připomínají **Prameny**, obec spojená s výskytem minerálních vod a rašelinišť. Přestože dnes působí spíše nenápadně, její historie je úzce propojena s rozvojem lázeňství v širším okolí Mariánských Lázní.
- Významným duchovním centrem regionu je **Teplá**, známá především premonstrátským klášterem Teplá. Tento klášterní komplex patří k nejvýznamnějším památkám západních Čech a po staletí ovlivňoval kulturní i hospodářský život širokého okolí.
- Na historické obchodní trase mezi Chebskem a Žlutickem leží **Toužim**, městečko s renesanční radnicí a zachovanou strukturou historického centra. Jeho poloha z něj činila důležitý bod regionální dopravy již ve středověku.
- Kulturní tradici drobných šlechtických sídel reprezentuje **Valeč**, známý barokním zámekem a unikátní sochařskou výzdobou Matyáše Bernarda Brauna. Valeč patří mezi nejvýznamnější barokní krajinné kompozice v regionu.
- Na jihovýchodním okraji oblasti leží **Žlutice**, město s dochovaným historickým jádrem a bohatou minulostí spojenou s obchodem i řemesly. Díky své poloze představovaly Žlutice důležitou spojkou mezi Karlovarskem a vnitrozemím Čech.
- Slavkovskoleská městečka tak společně vytvářejí jedinečný kulturní celek, v němž se prolínají hornické tradice, klášterní historie, šlechtická sídla i lázeňská krajina. Přestože jde většinou o menší sídla, jejich historický význam i krajinné zasazení z nich činí mimořádně cennou součást západočeského regionu a atraktivní cíl pro poznávání méně známých, ale autentických míst České republiky.



Slavkovskoleská městečka (13)



Bečov nad Teplou

Bochov



Horní Slavkov

Chyše



Krásné Údolí

Krásno



Loket

Město Čistá



Prameny

Teplá



Toužim

Valeč

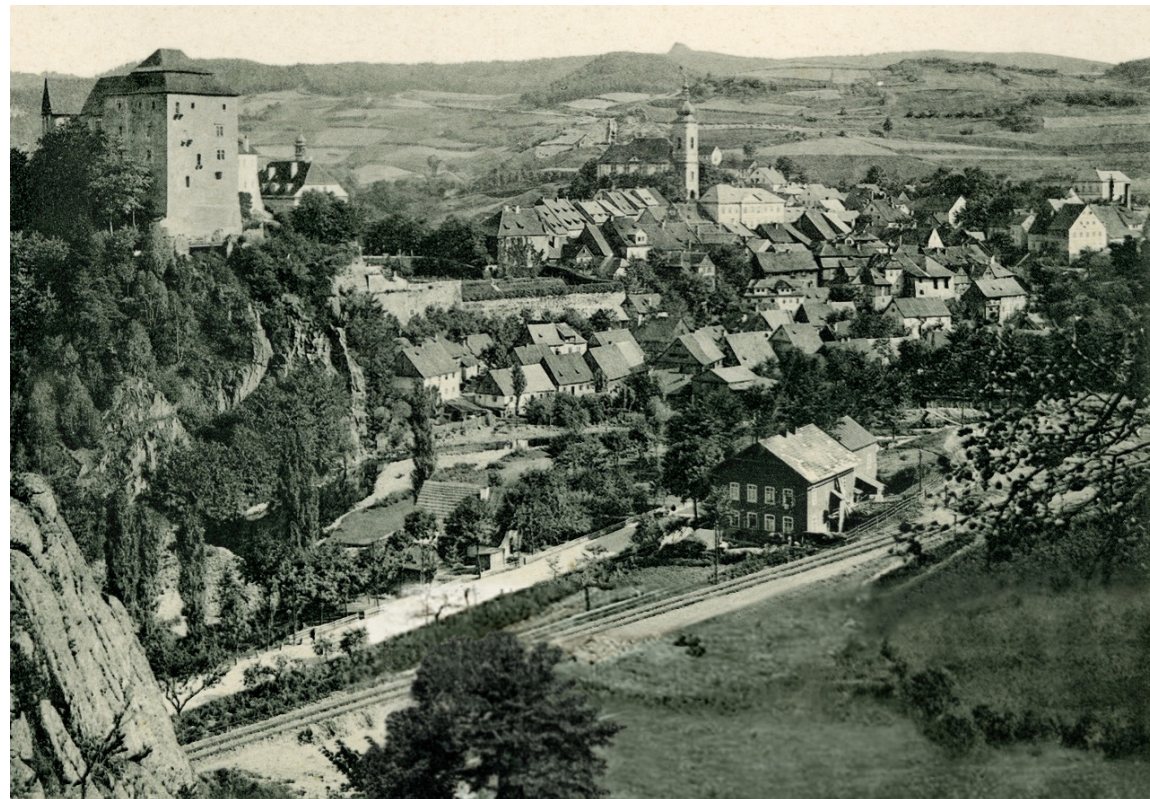


Žlutice



Bečov nad Teplou (*Petschau*)

1399 městem



Bečov nad Teplou

Kostel sv. Jiří



Bečov nad Teplou

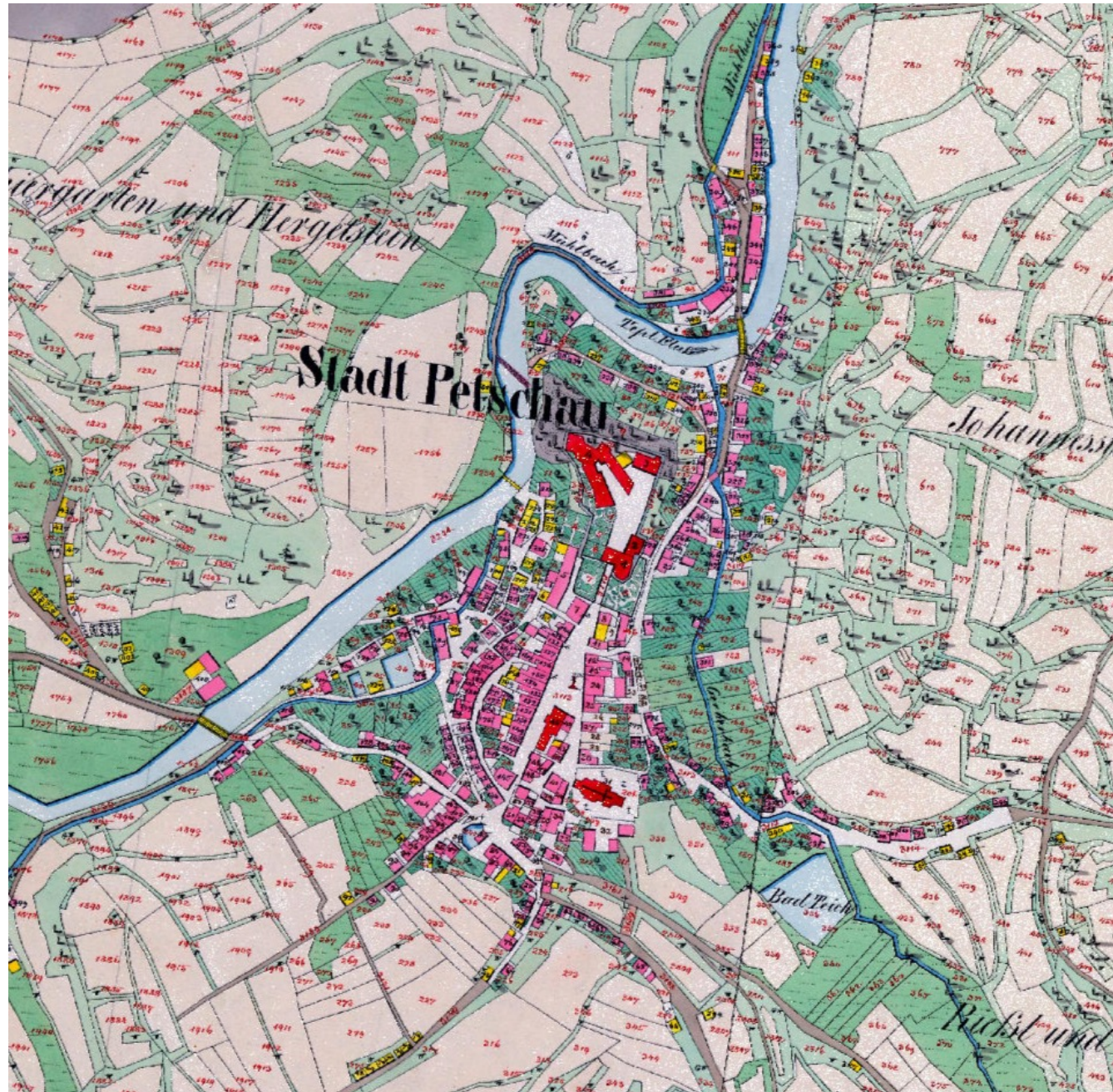
Petschau











Bochov (*Buchau*)

1375 městem



Bochov

Kostel sv. Jakuba



Bochov

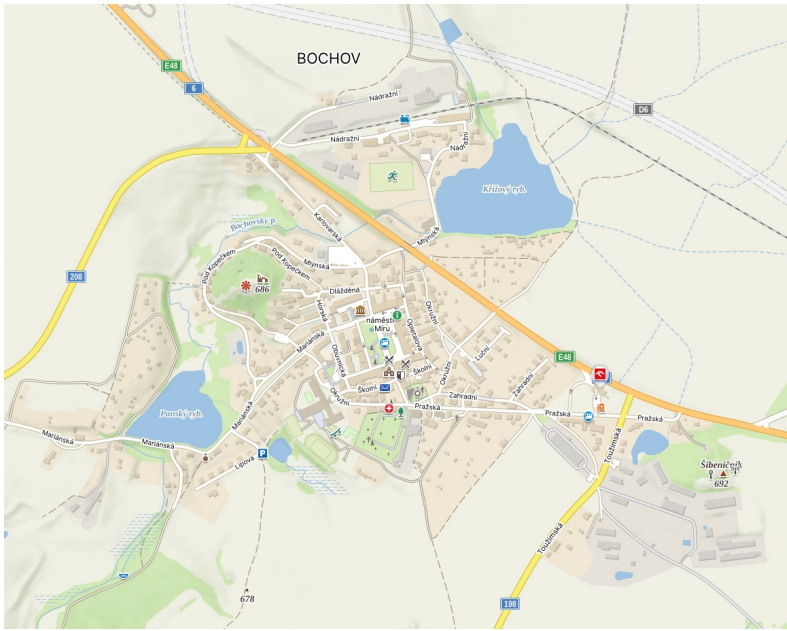
Kostel sv. Michaela Archanděla

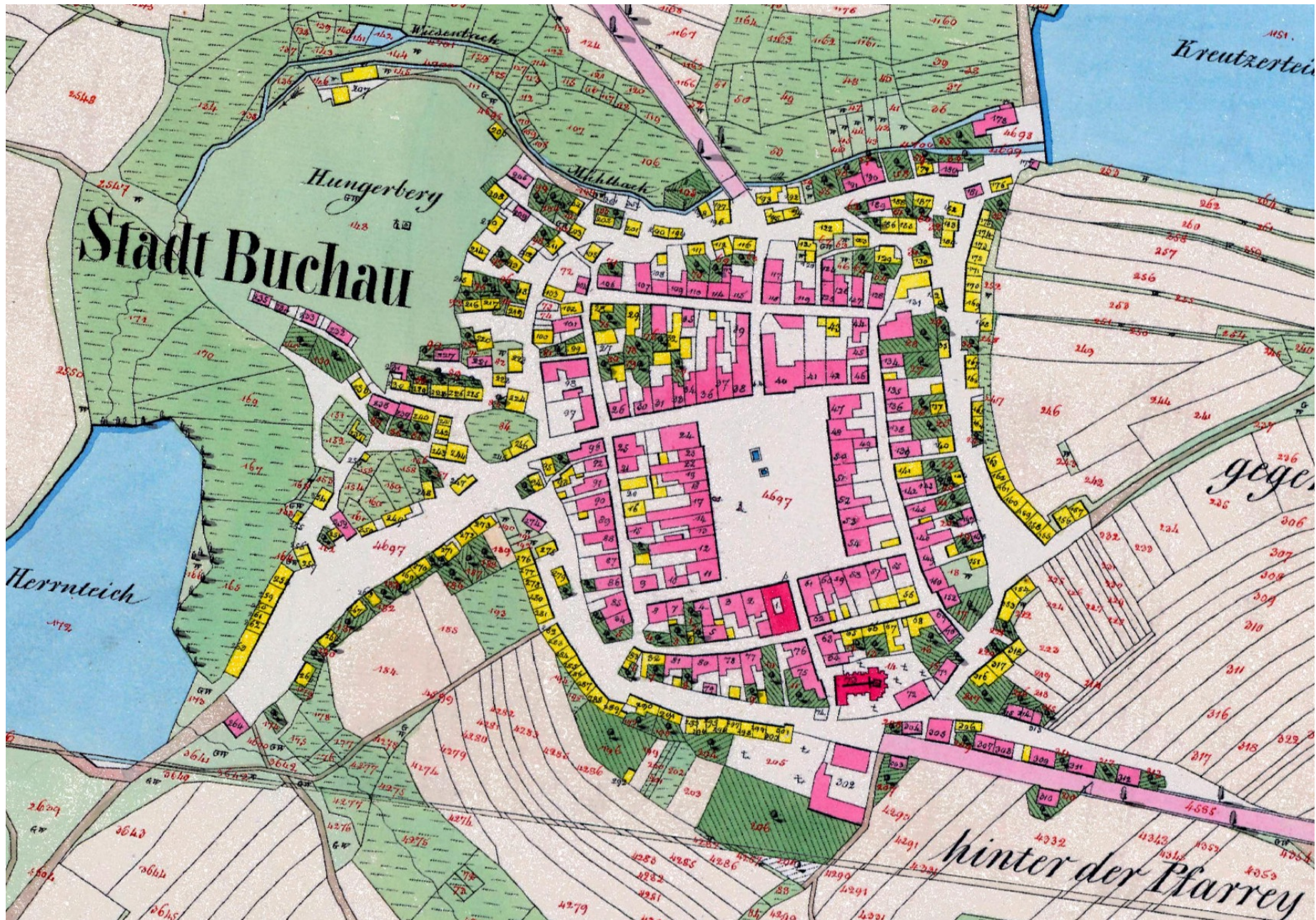


Bochov

Buchau







Horní Slavkov (*Schlaggenwald*)

1494 městem



Horní Slavkov

Kostel sv. Anny



Horní Slavkov

Kostel sv. Jiří

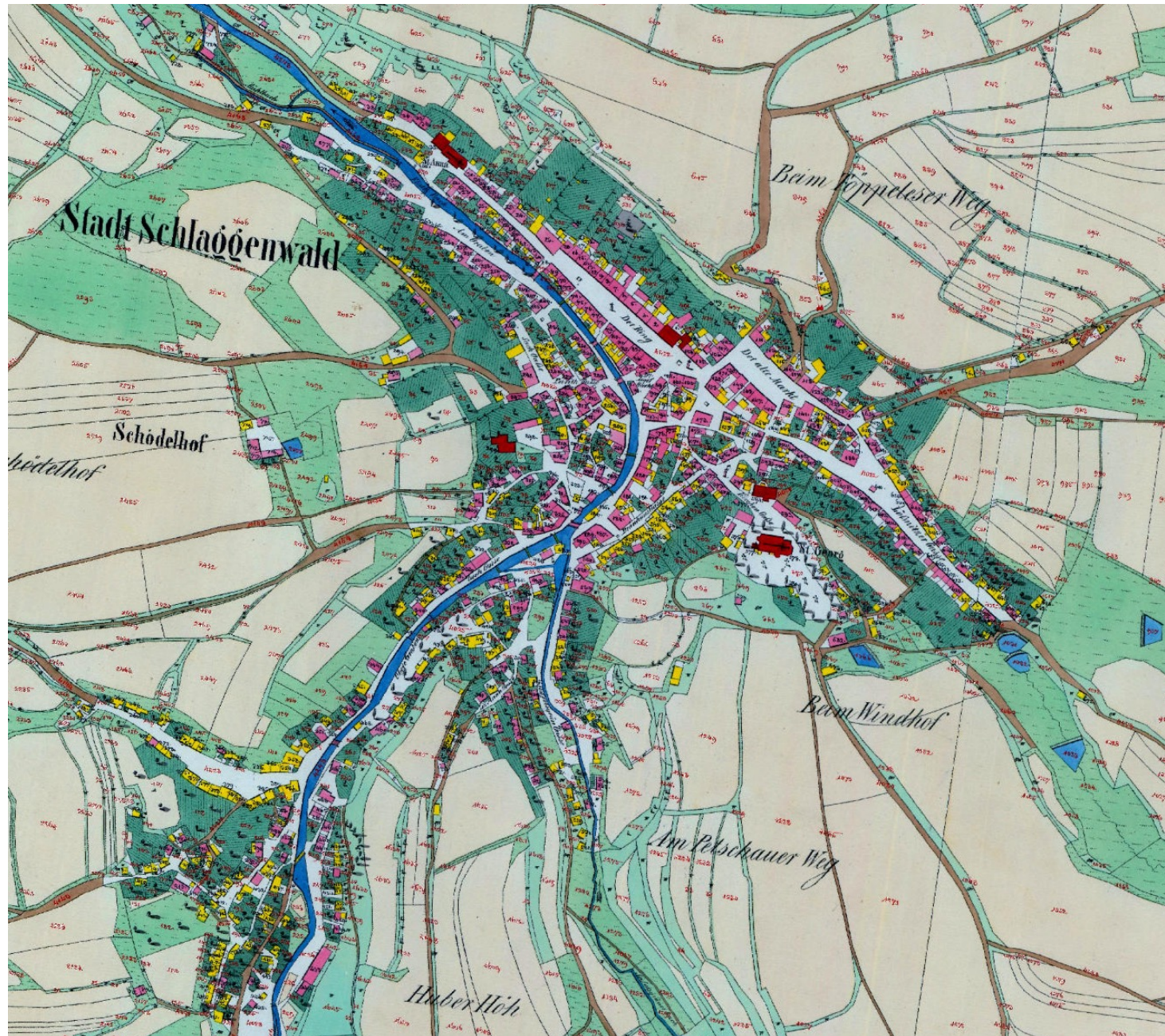


Horní Slavkov

Schlaggenwald







Chyšě (*Chiesch*)

1325 městem



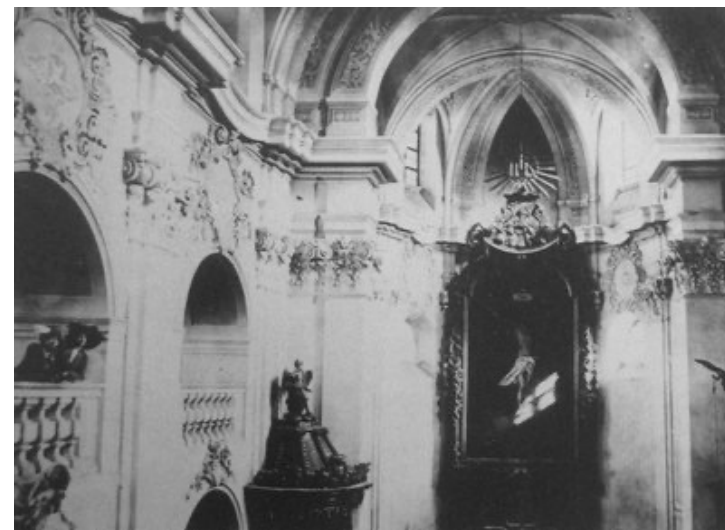
Chyše

Kostel Jména P. Marie



Chyše

Kostel Povýšení sv. Kříže

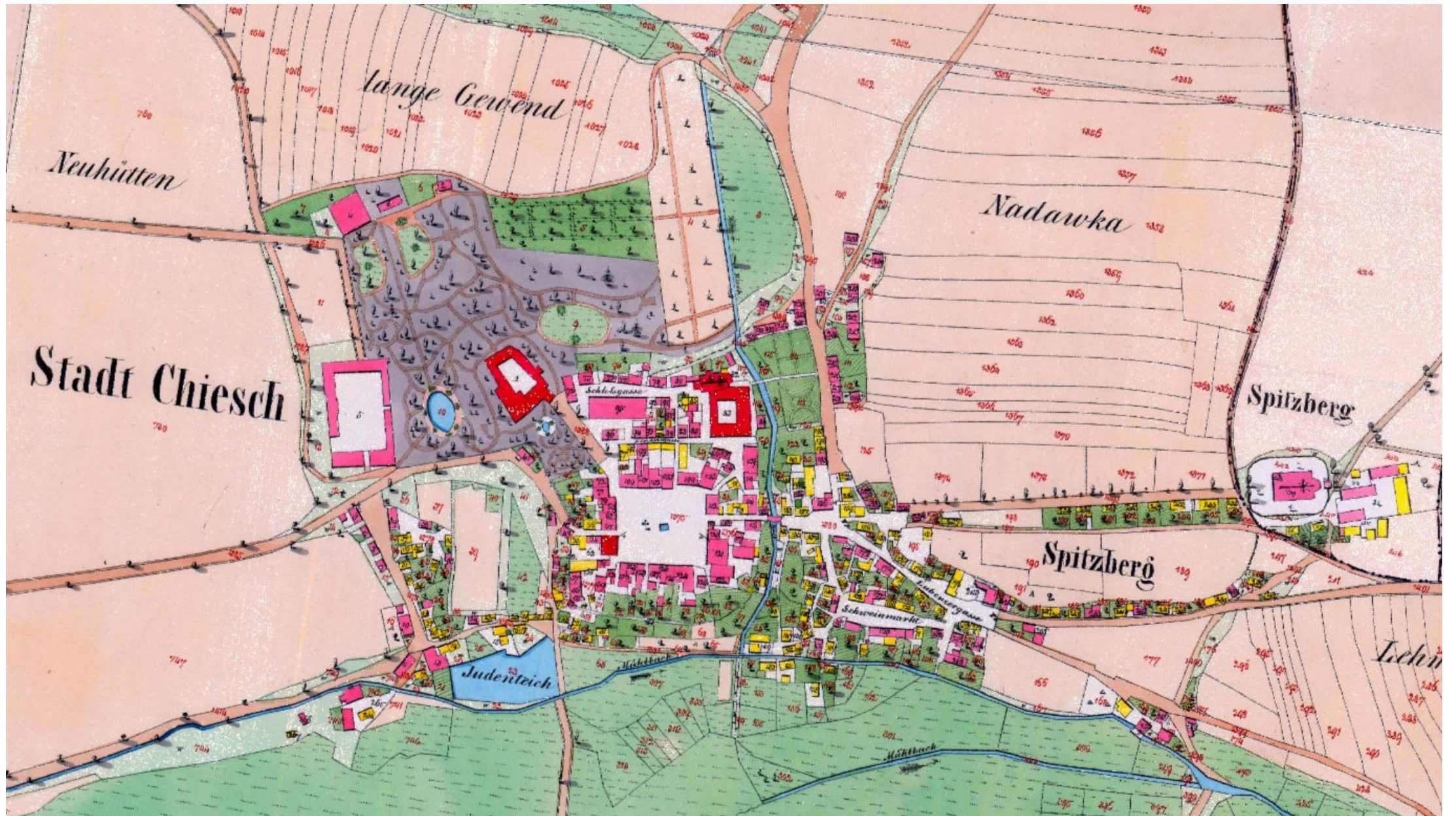


Chyšě

Chiesch







Krásné Údolí (*Schönthal*)

1561 městem



Krásné Údolí

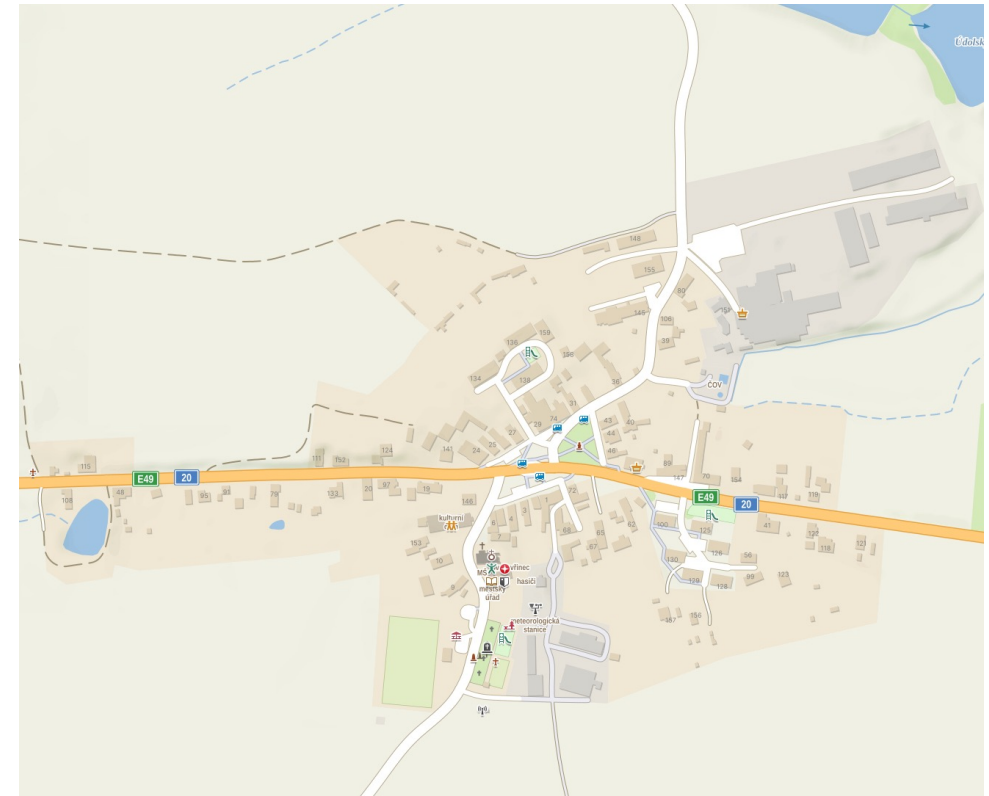
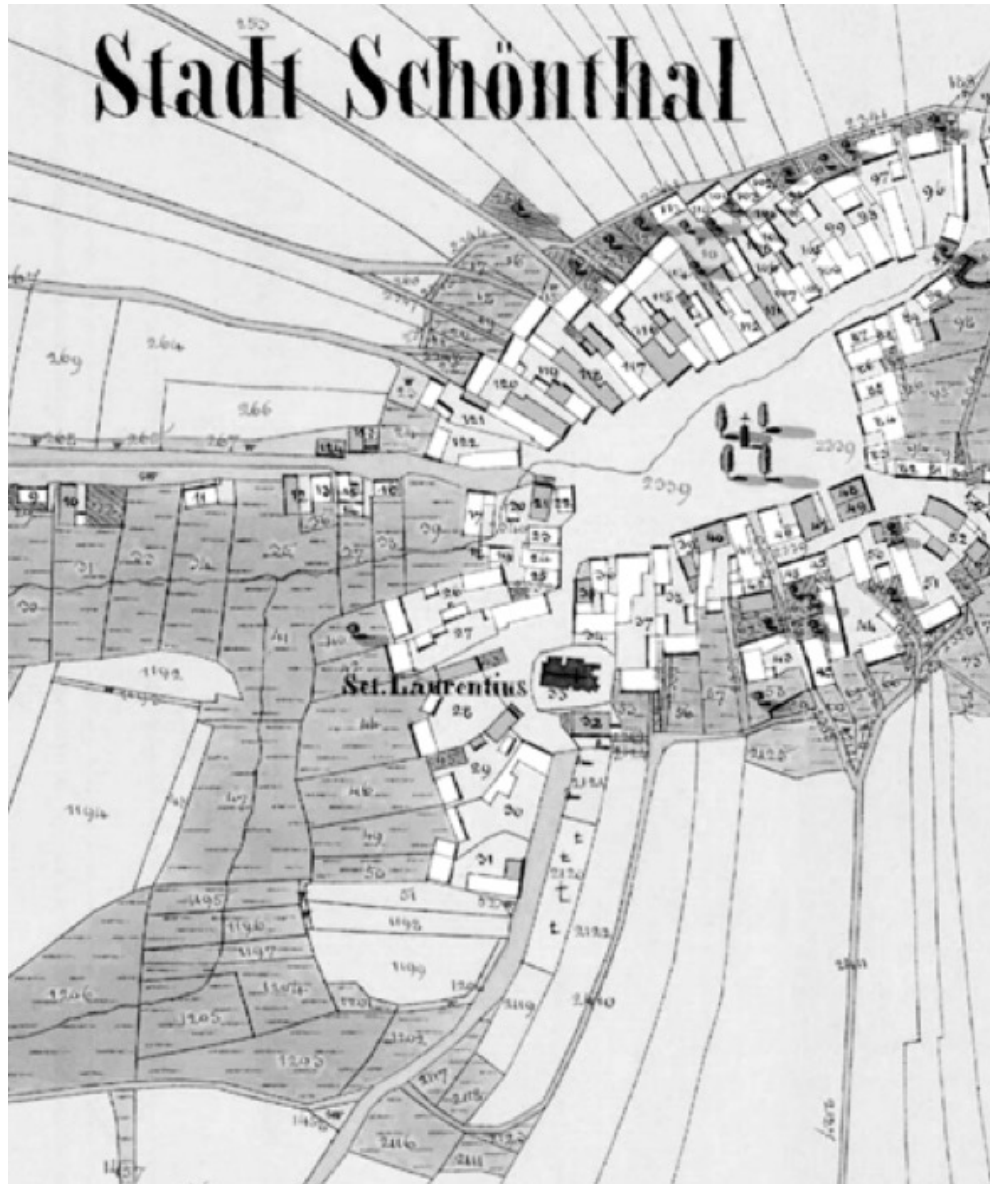
Kostel sv. Vavřince

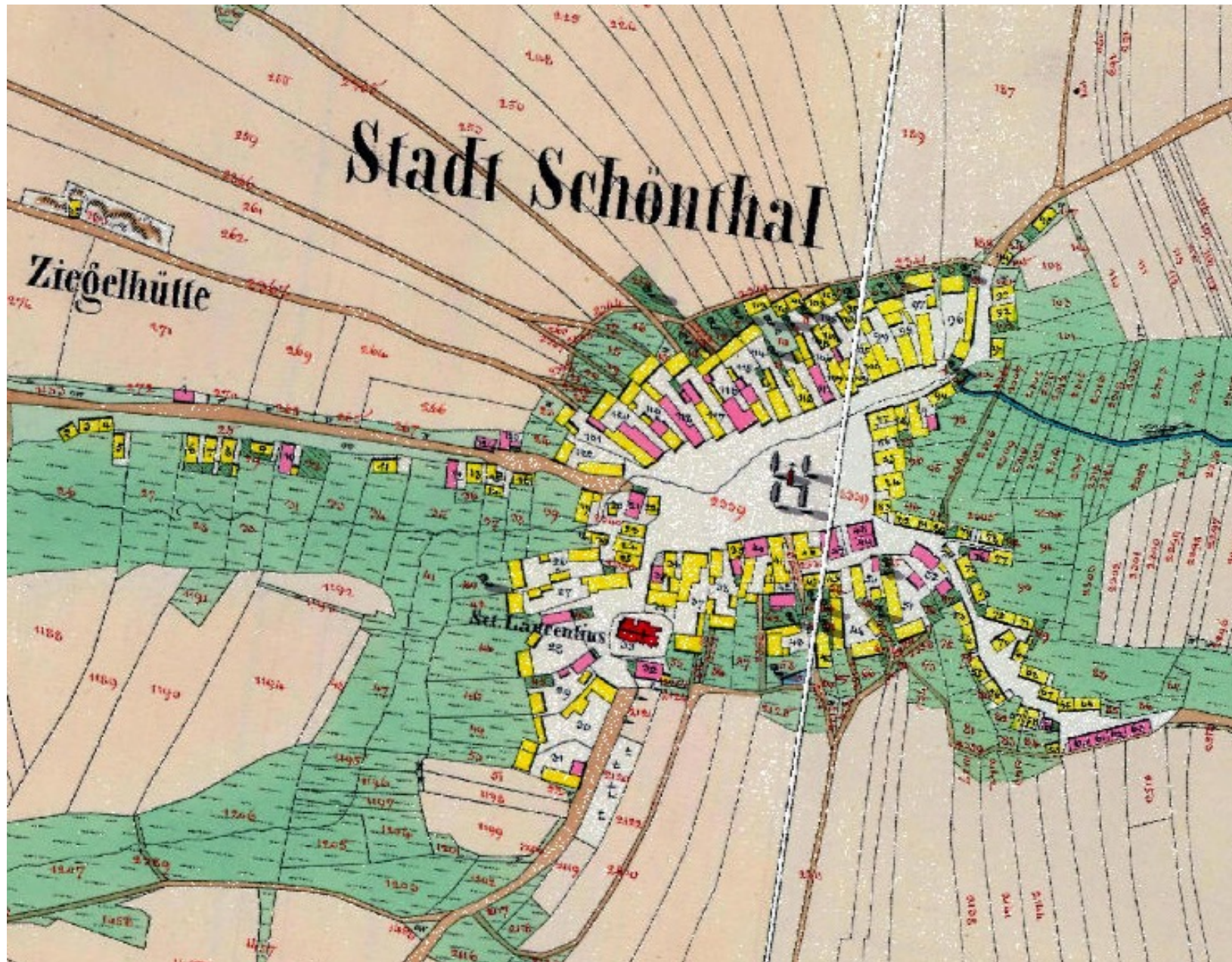


Krásné Údolí

Schönthal







Krásno (*Schönfeld*)

1547 městem



Krásno

Kostel sv. Kateřiny

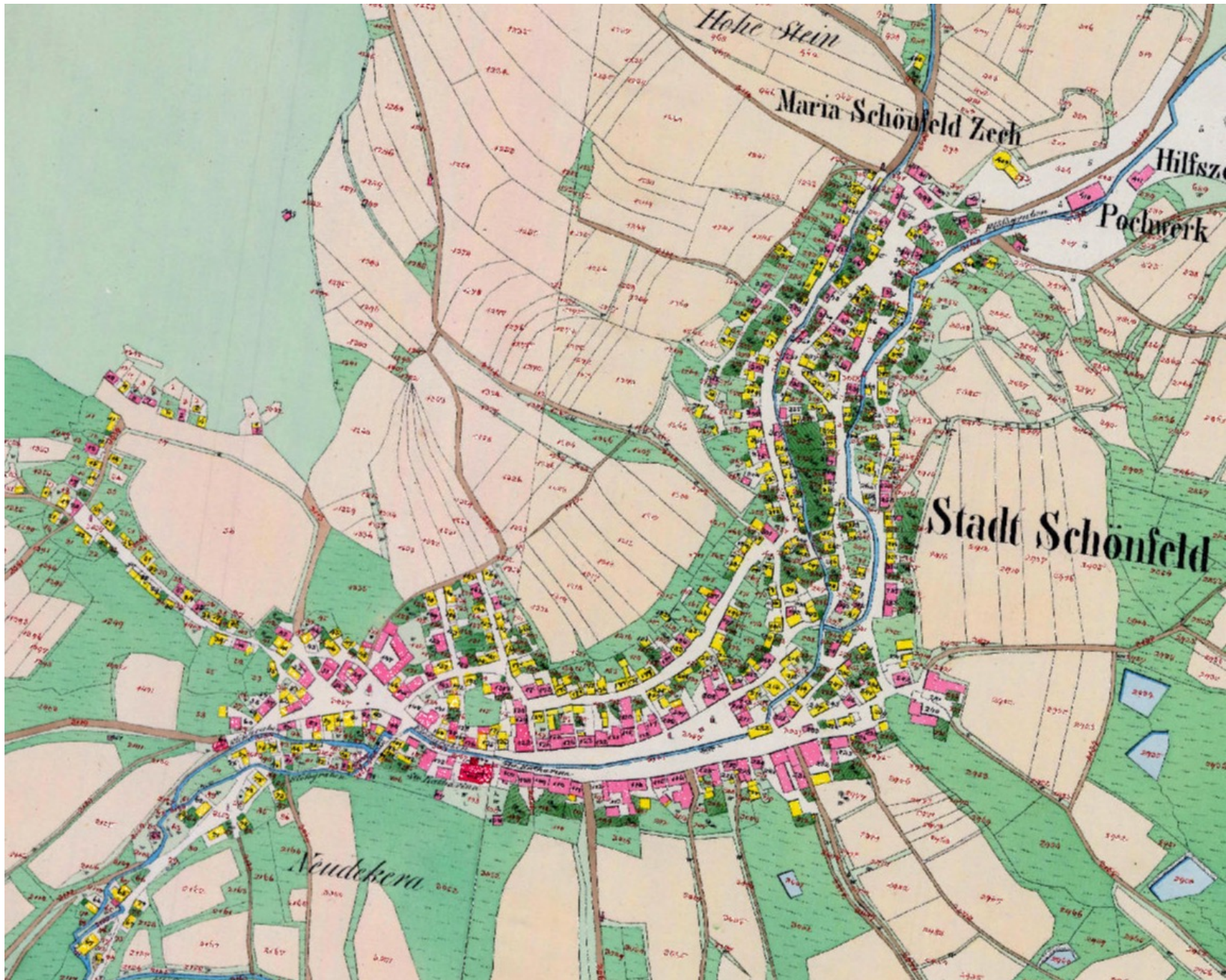


Krásno

Schönfeld







Loket (*Elbogen*)

1240 městem



Loket

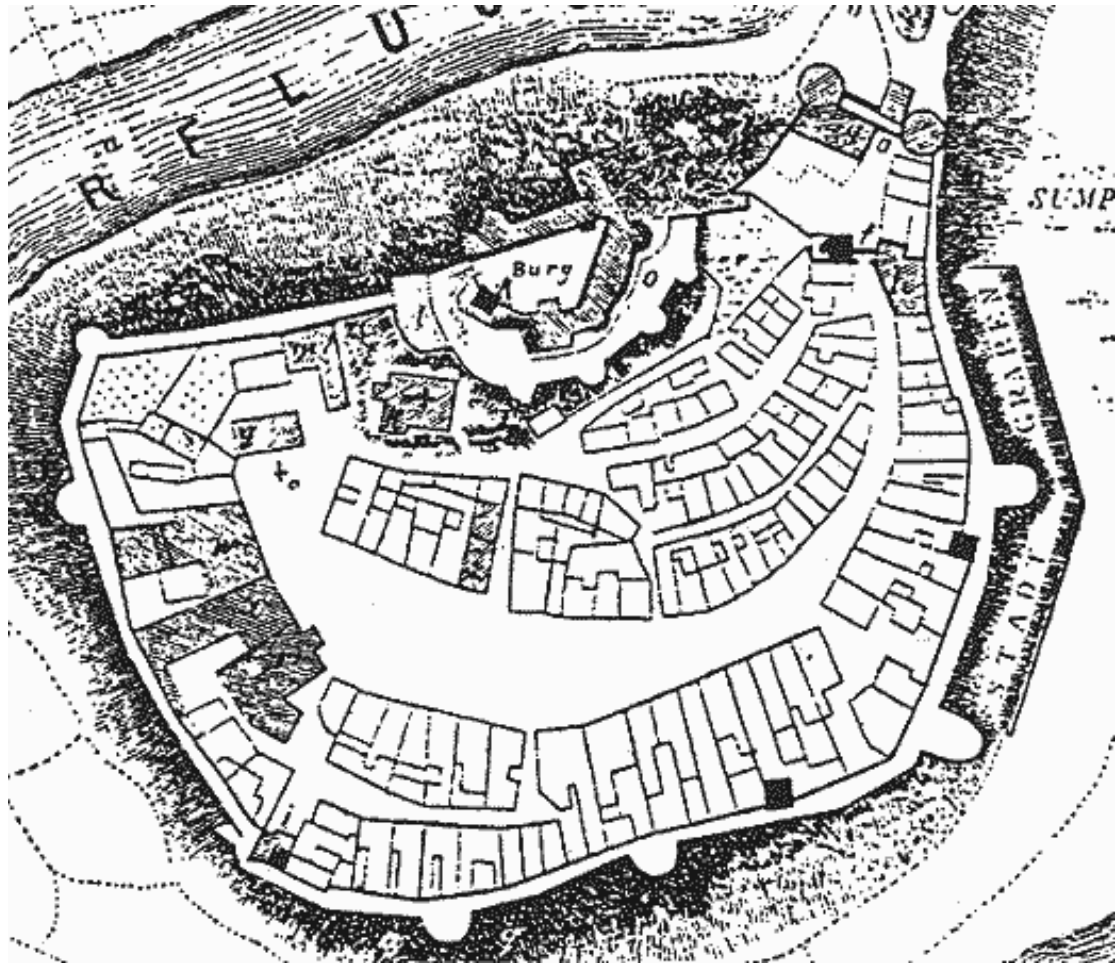
Kostel sv. Václava

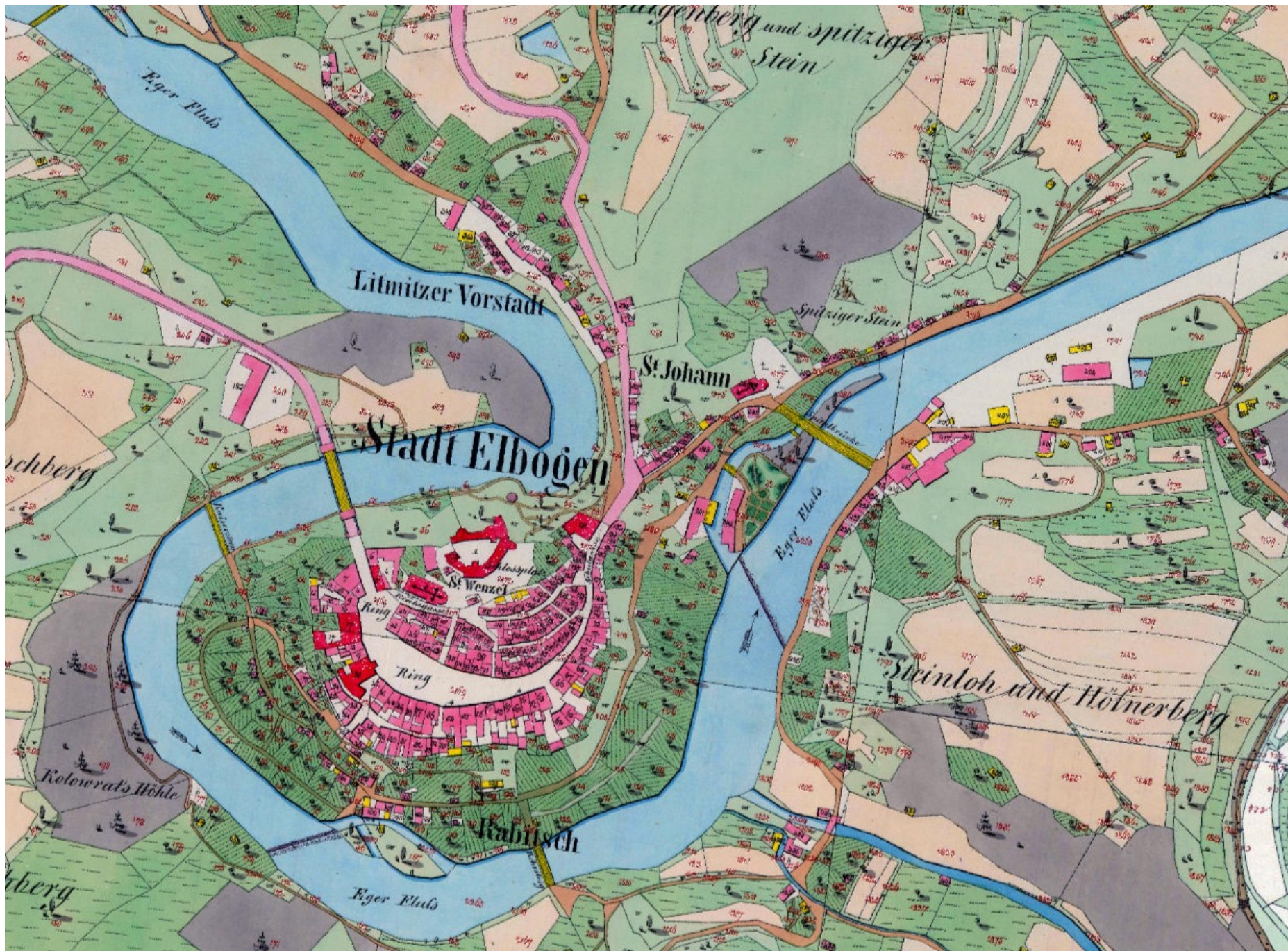


Loket

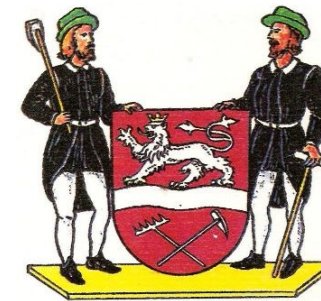
Elbogen

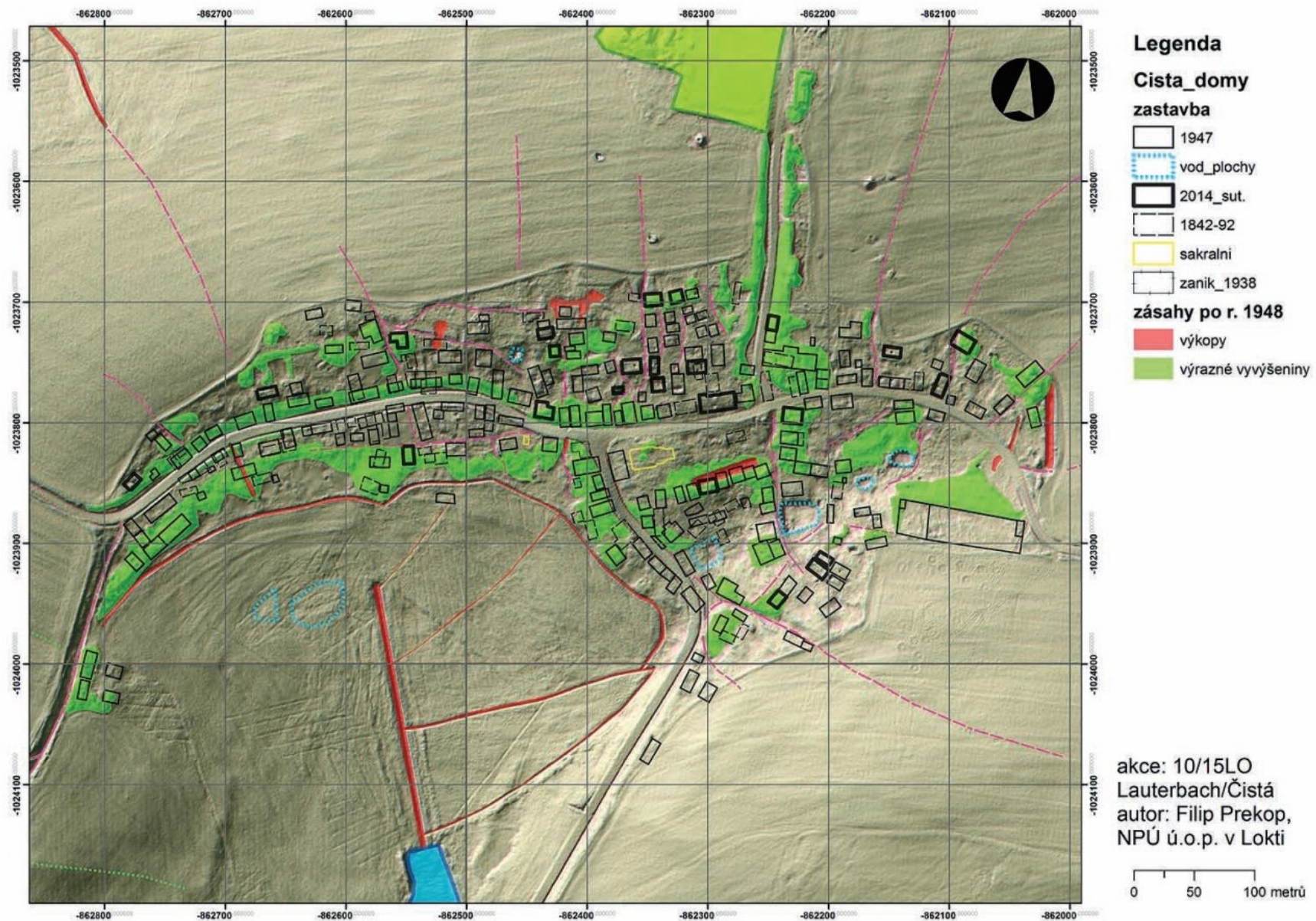






Město Čistá (Litrbachy) (*Lauterbach-Stadt*)

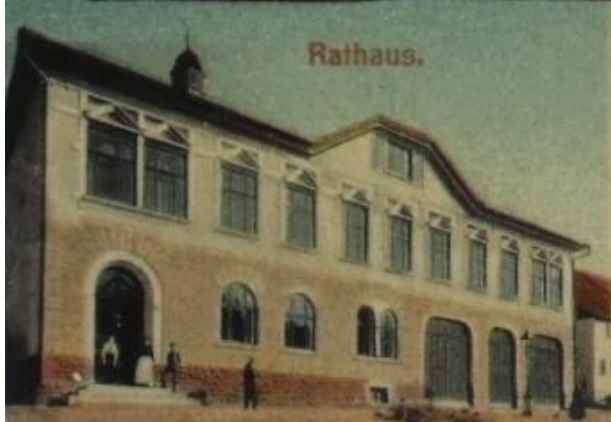






Lauterbach b Karlsbad i. B. Totalansicht.







Städtischer Gasthaus.

STÄDTISCHEN GASTHOF

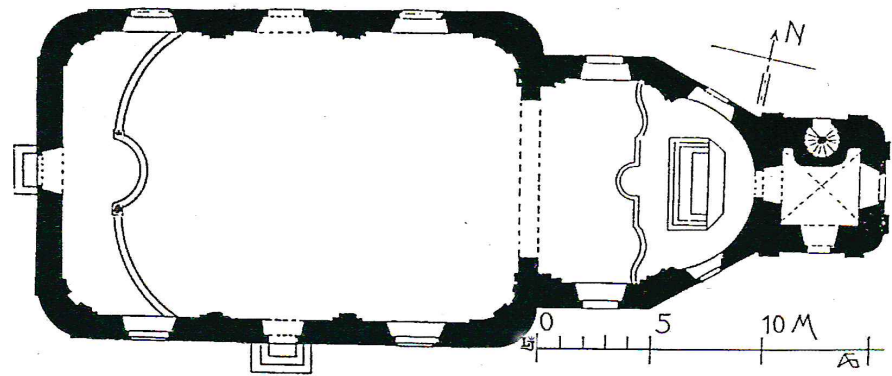


STADT LAUTERBACH. Markt.



Gruss aus Lauterbach



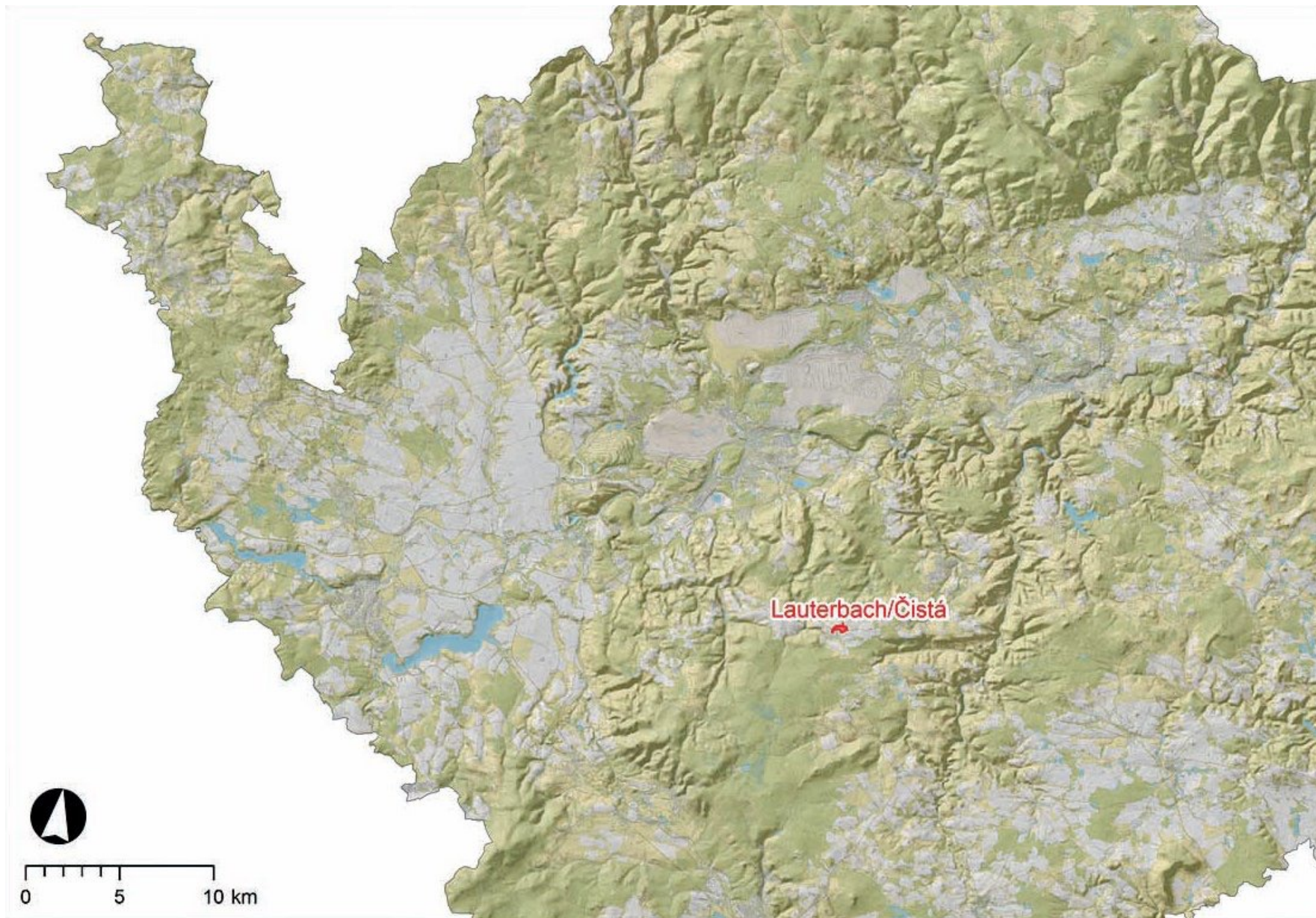


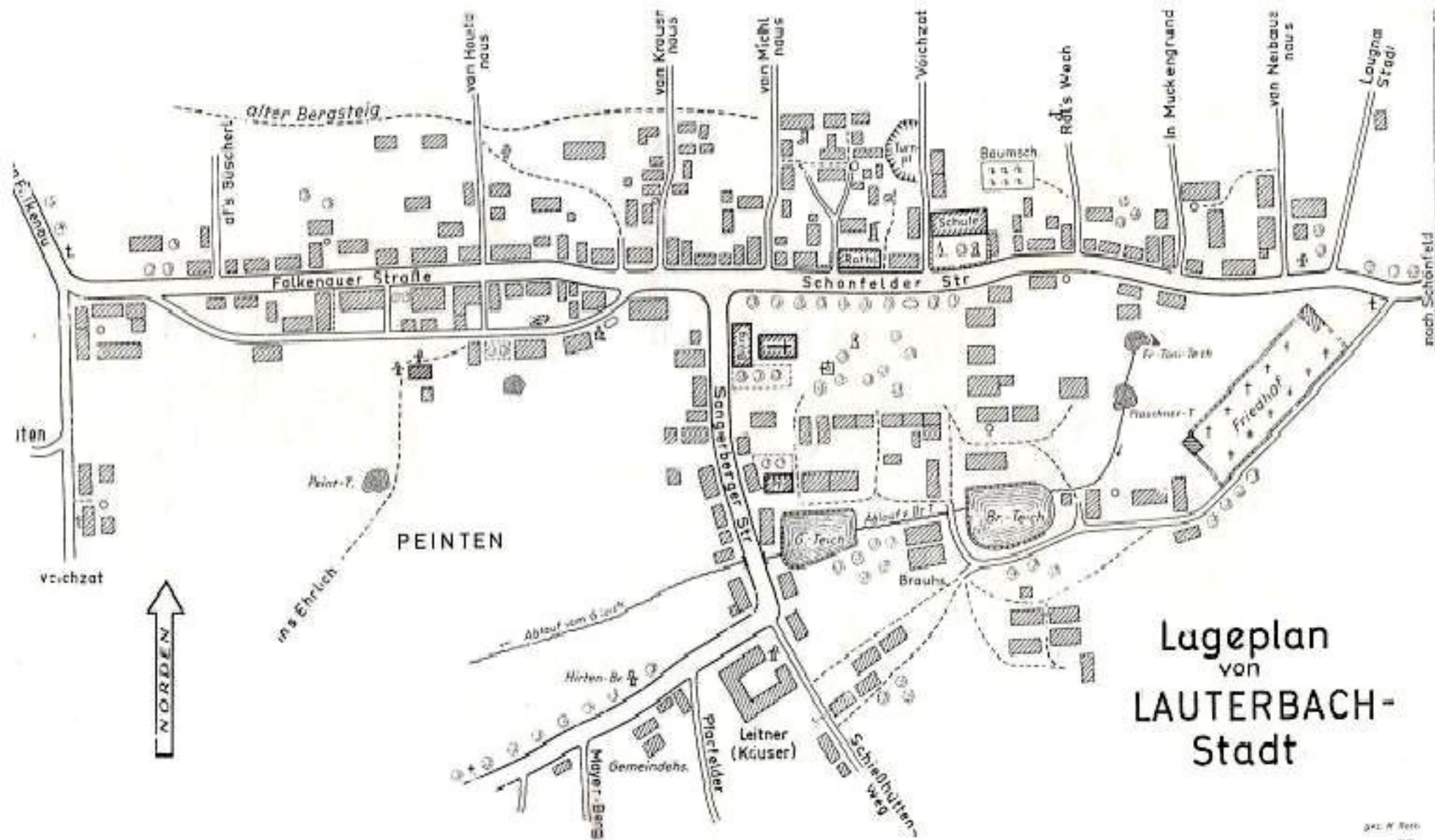






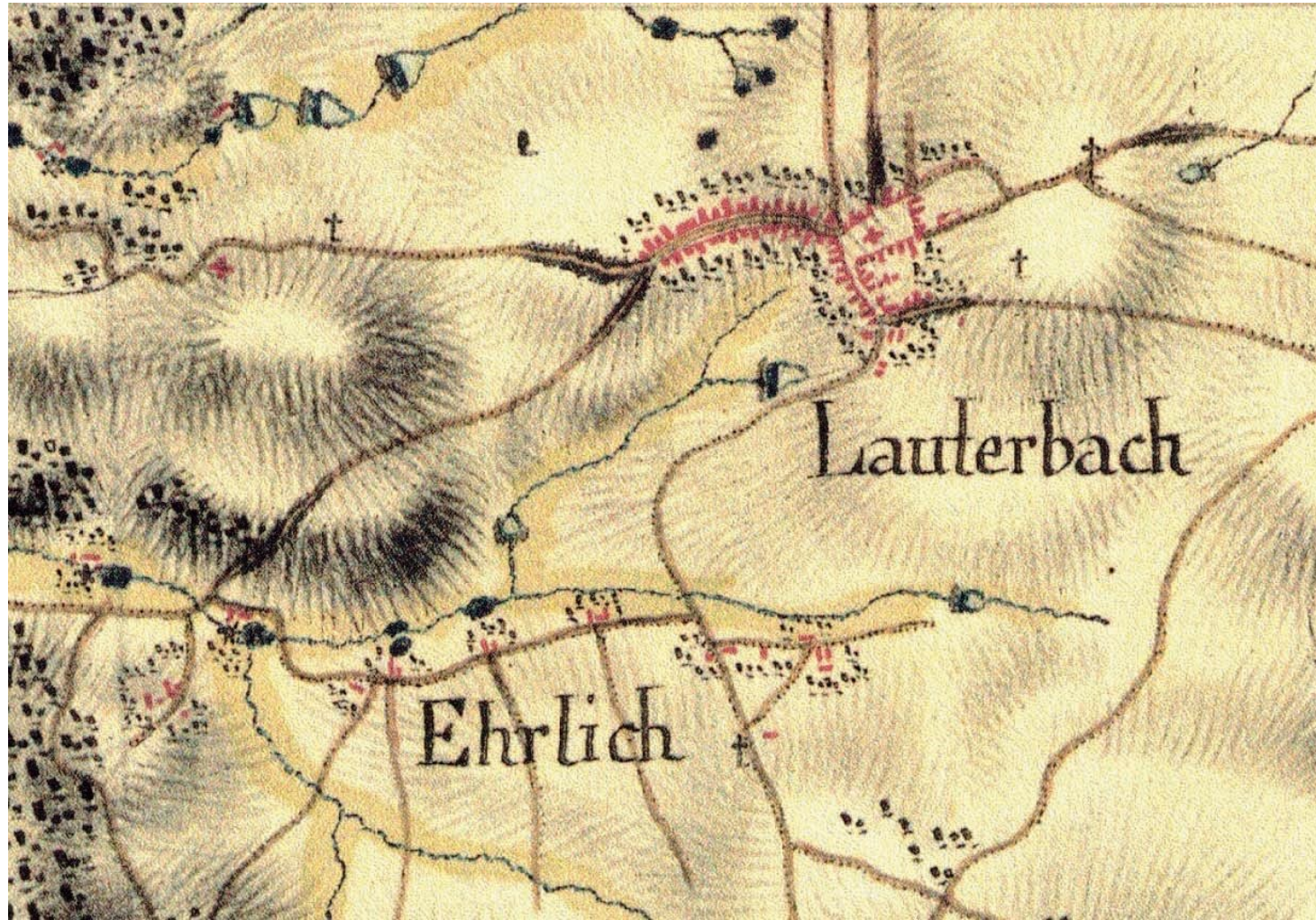


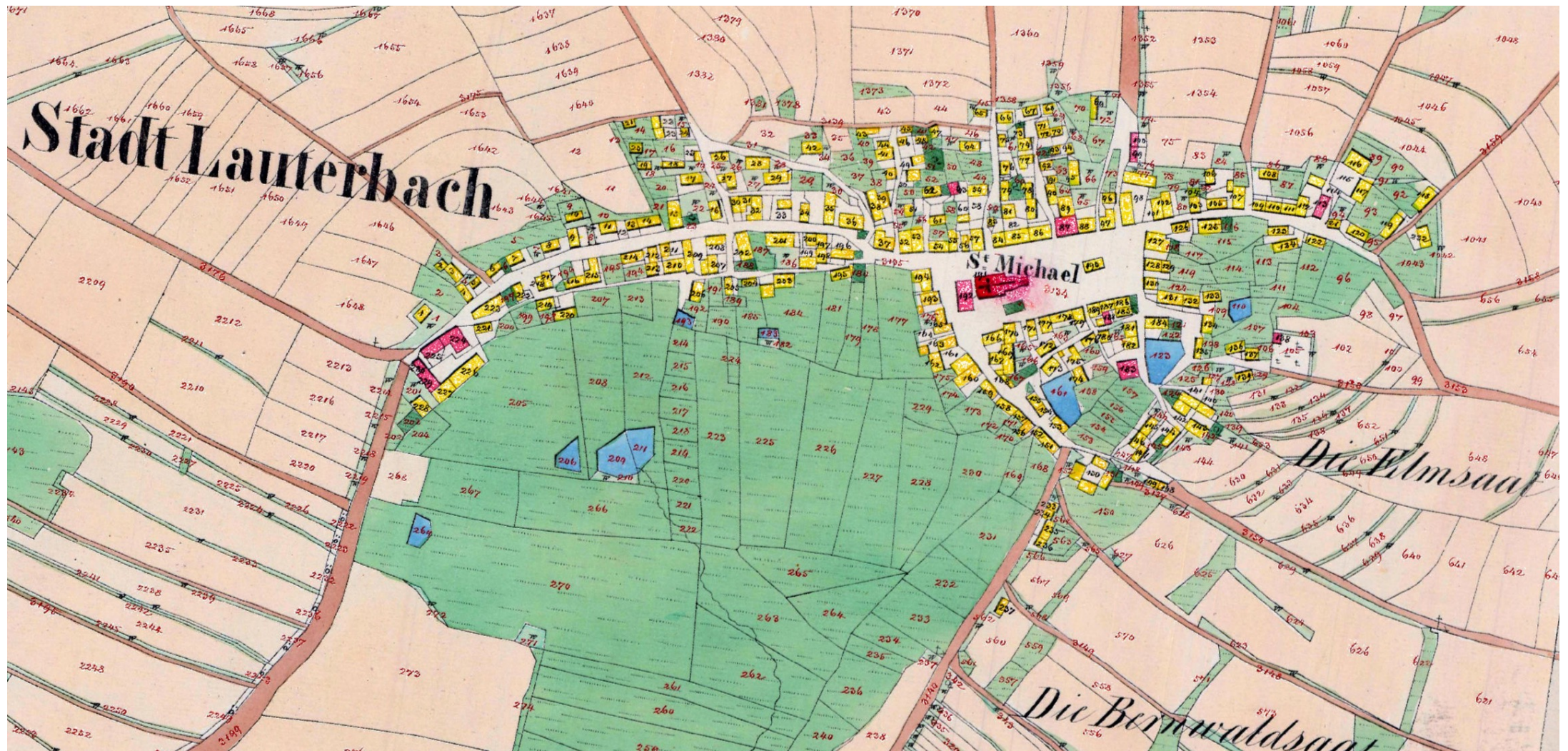




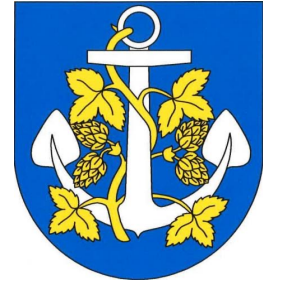
Lageplan
 von
**LAUTERBACH-
 Stadt**

Dr. H. Roth





Prameny (*Bad Sangerberg*)



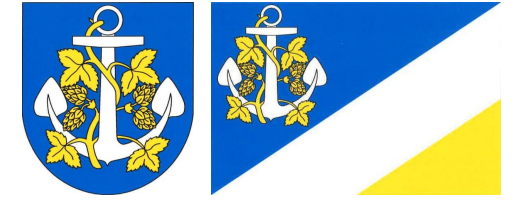
Prameny

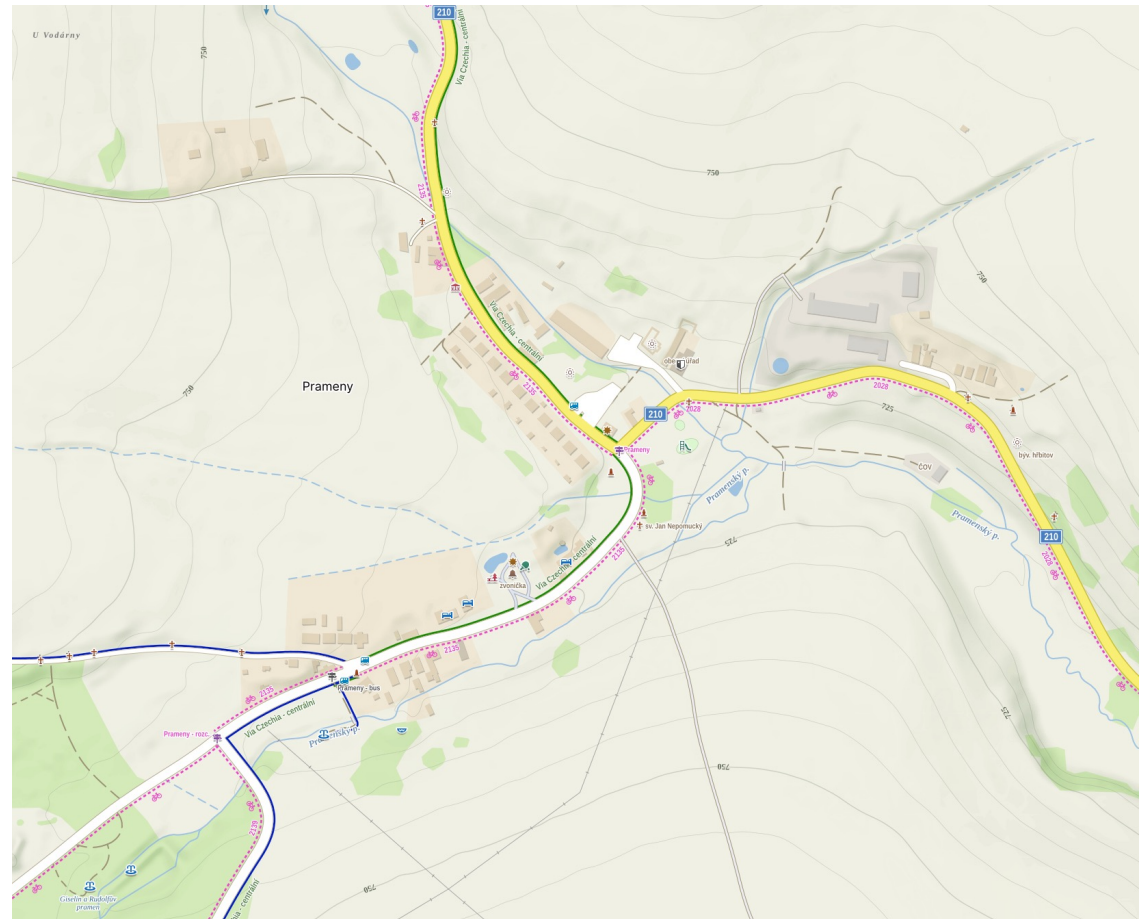
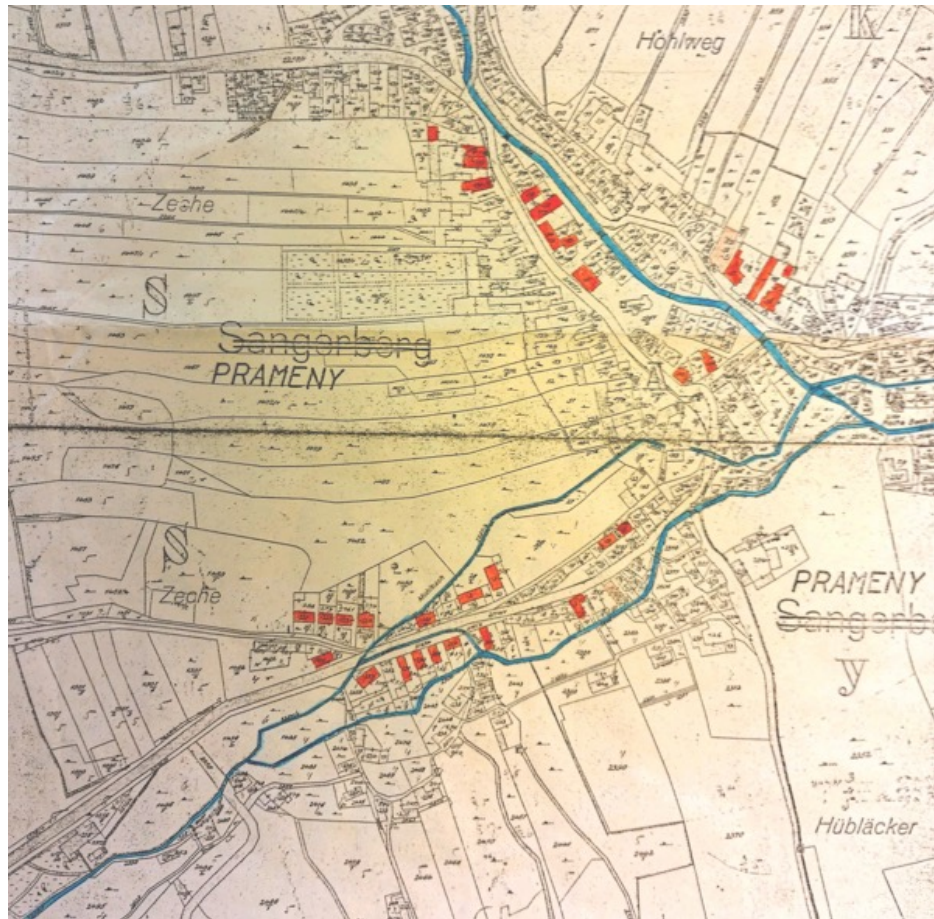
Kostel sv. Linharta

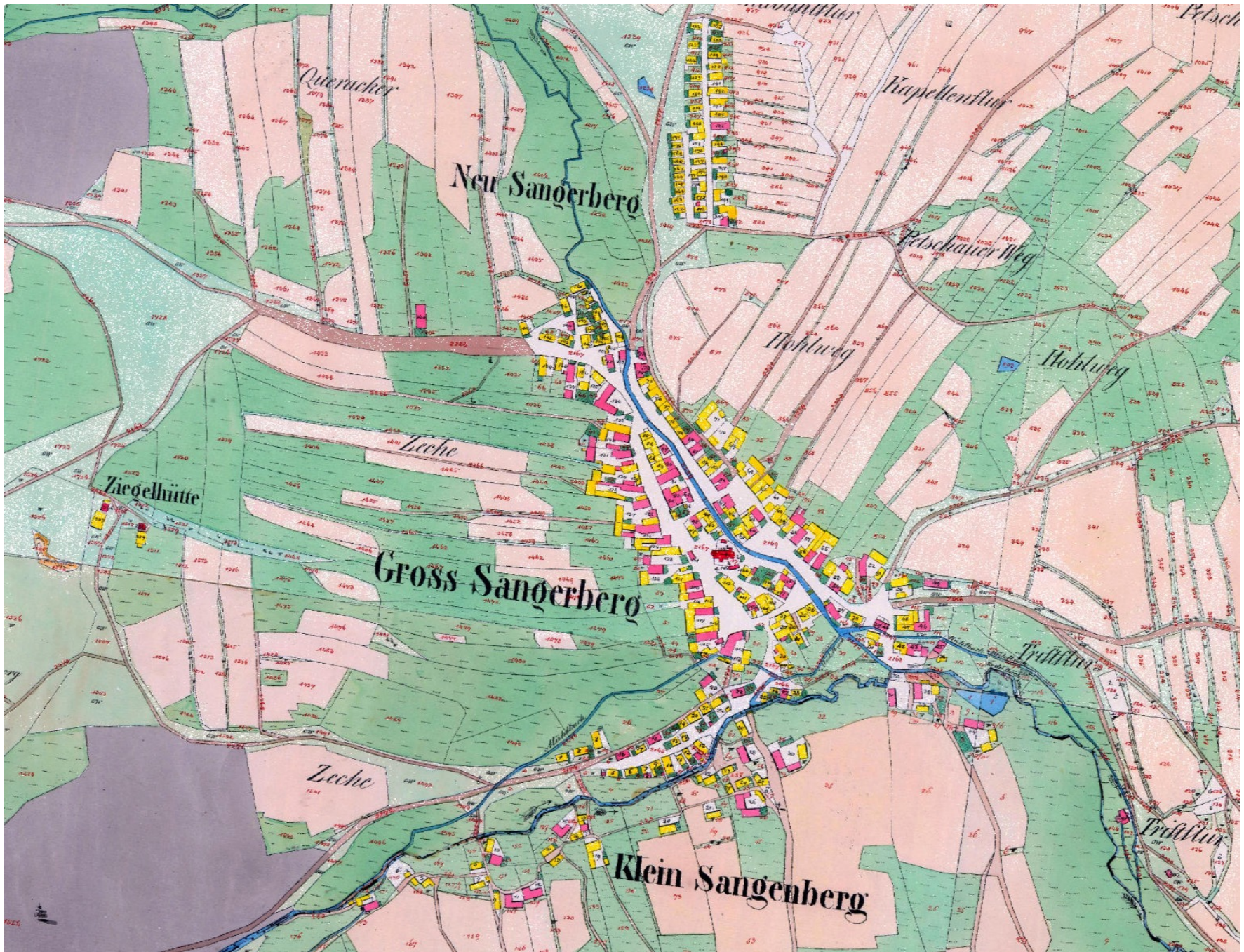


Prameny

Sangerberg







Teplá (*Tepl Stadt*)

1466 městem



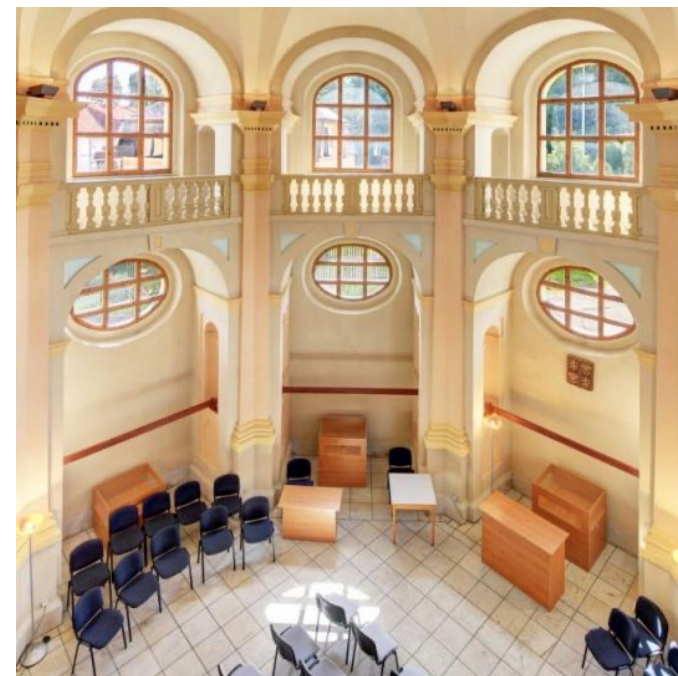
Teplá

Kostel sv. Jiljí



Teplá

Kostel Nejsvětější Trojice



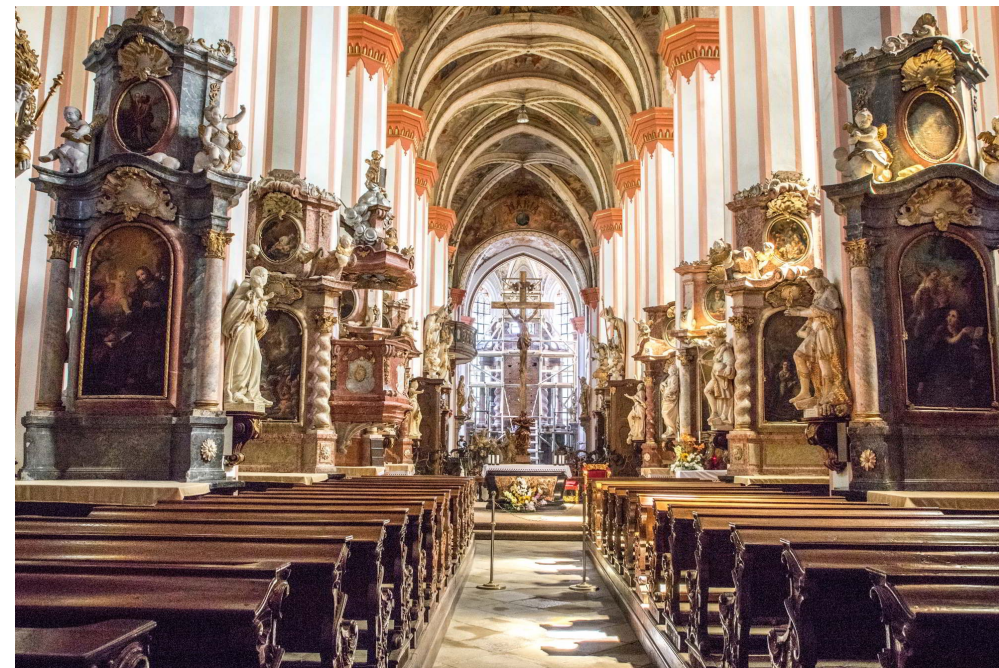
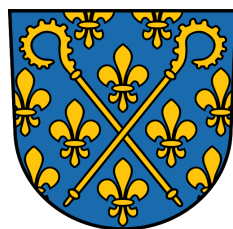
Teplá

Kostel Zvěstování P. Marie



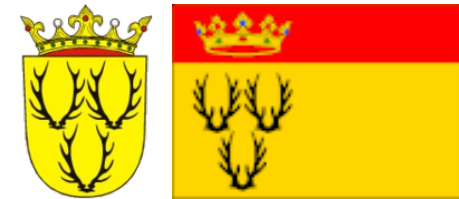
Teplá

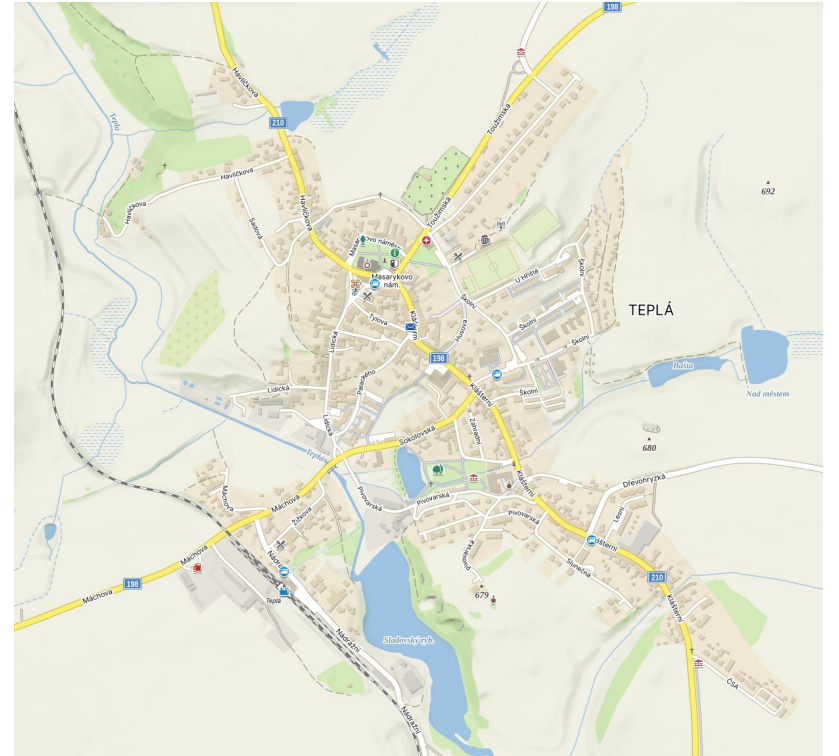
Premonstrátská kanonie u kostela Zvěstování P. Marii

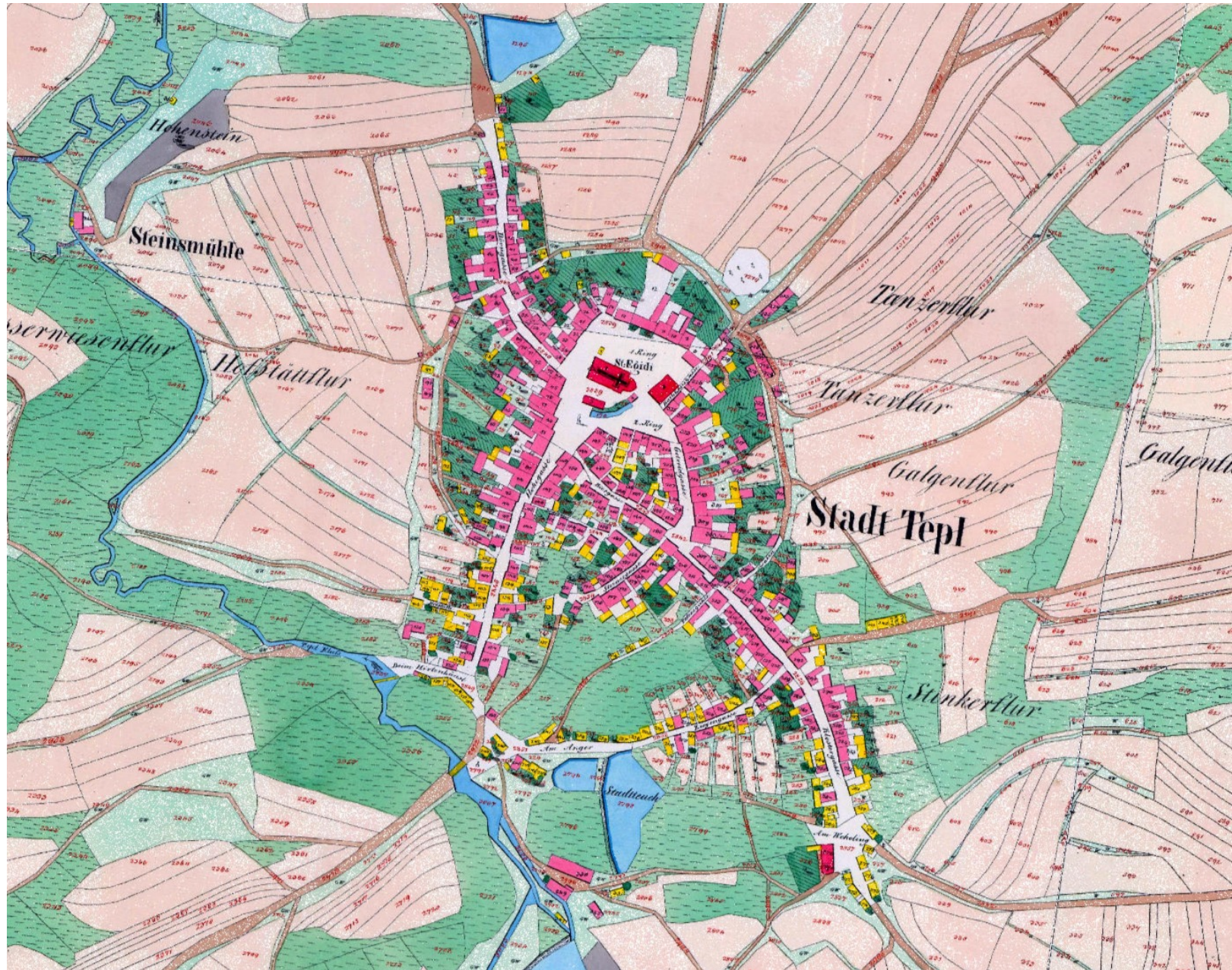


Teplá

Tepł Stadt







Toužim (*Theusing*)

1469 městem



Toužim

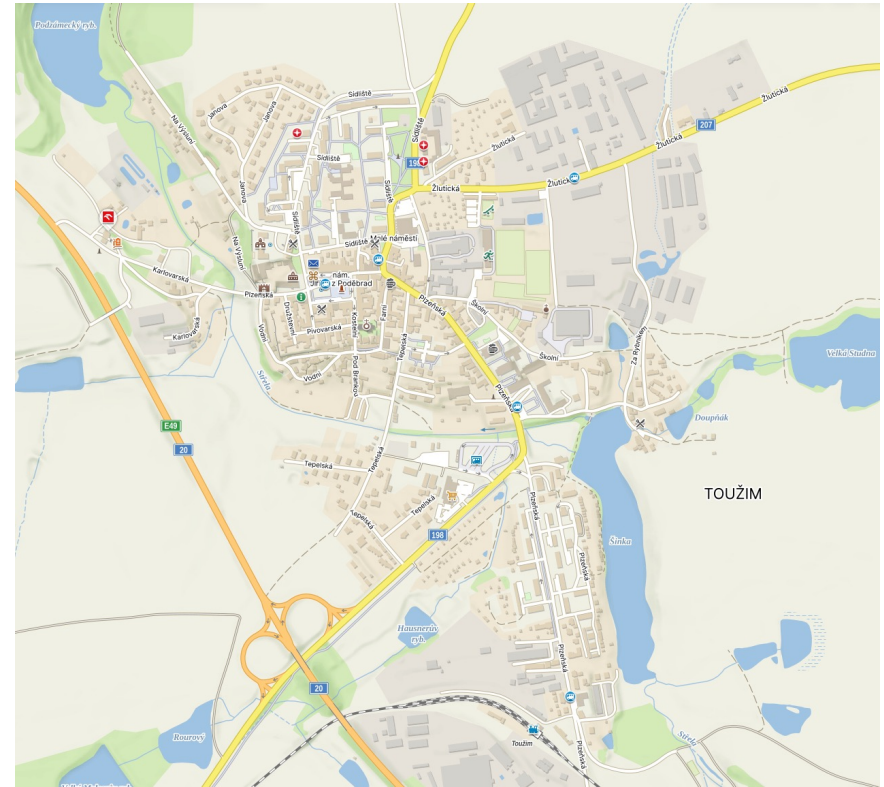
Kostel Narození P. Marie

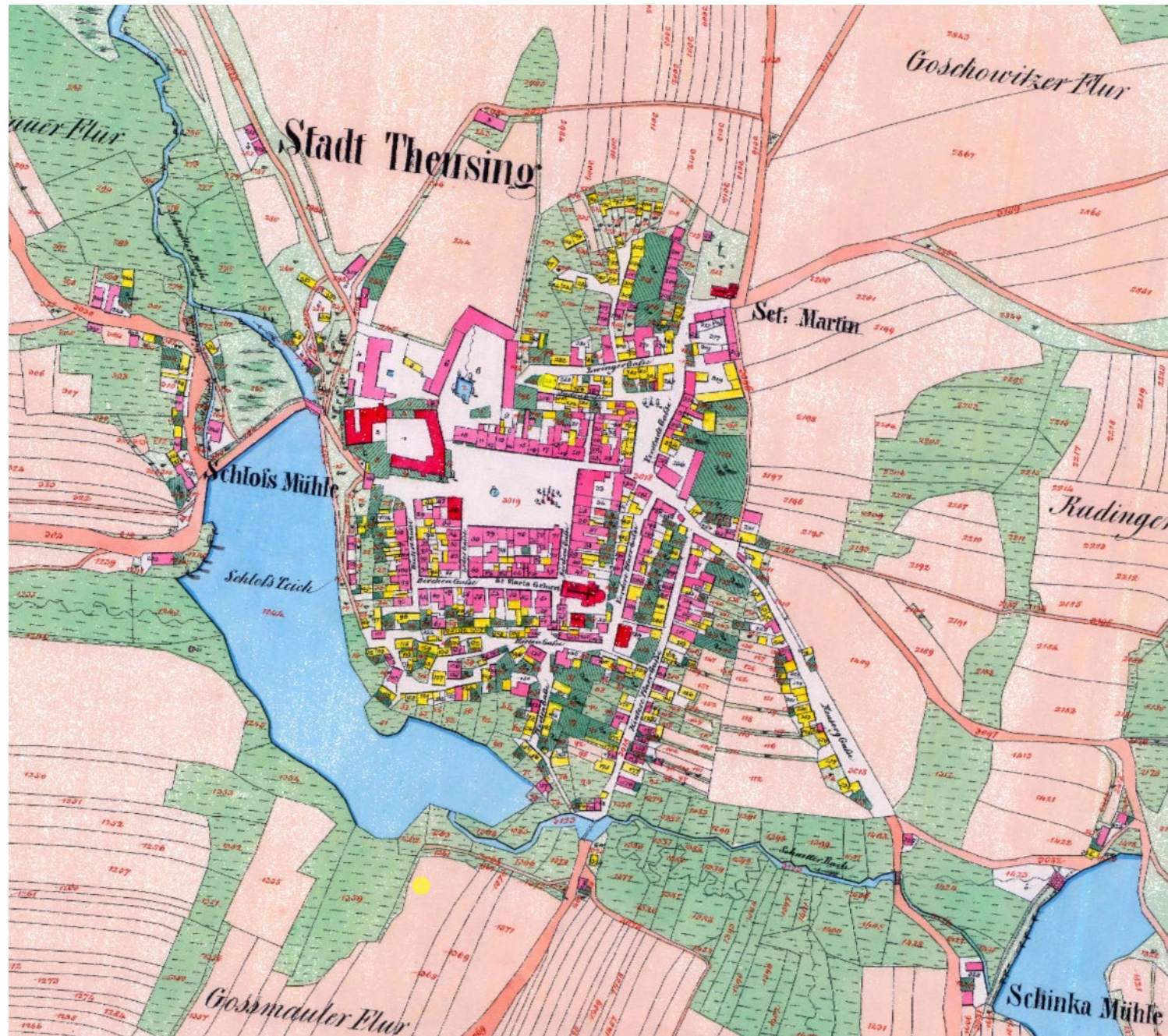


Toužim

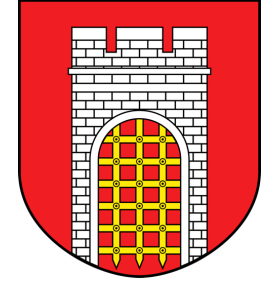
Theusing







Valeč (*Waltsch*)



Valeč

Kostel Narození sv. Jana Křtitele



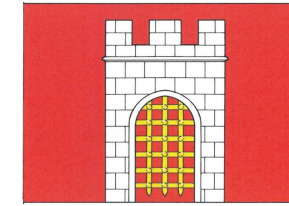
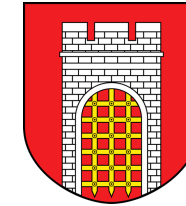
Valeč

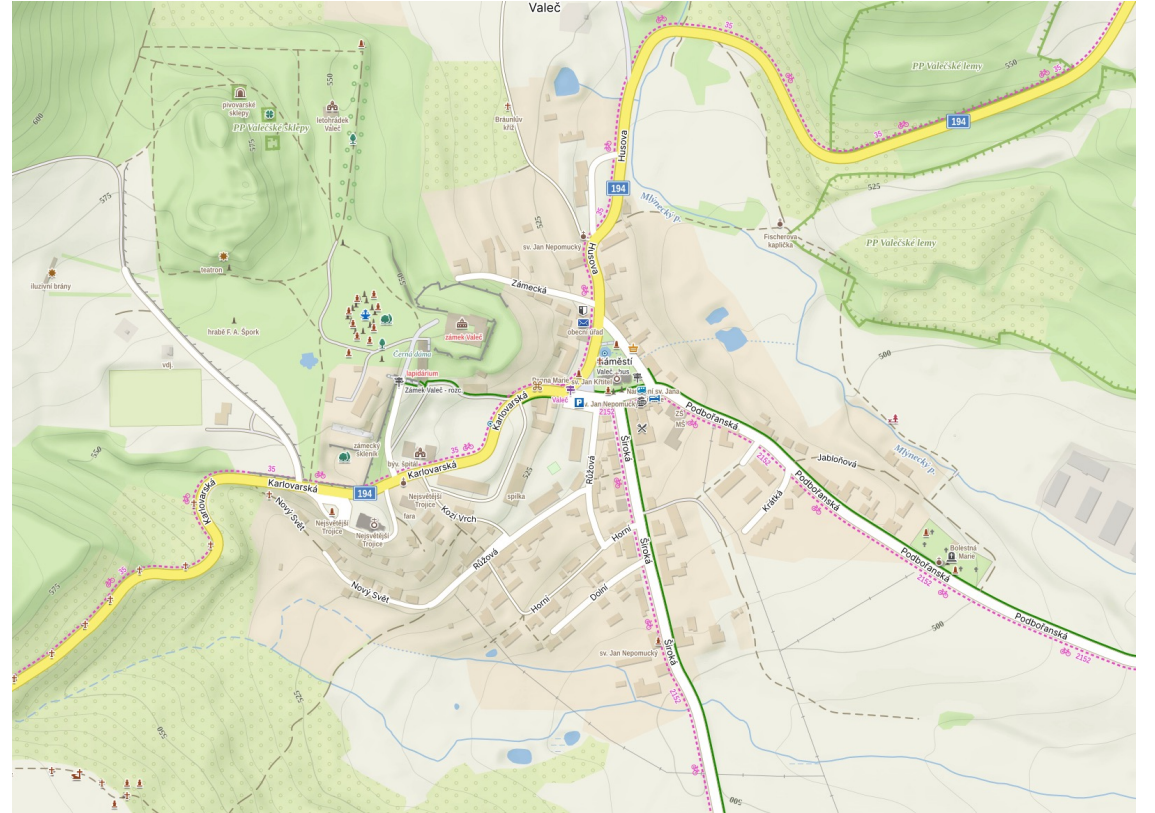
Kostel Nejsvětější Trojice



Valeč

Waltsch







Žlutice (*Luditz*)

1341 městem



Žlutice

Kostel sv. Mikuláše



Žlutice

Kostel sv. Petra a Pavla



Žlutice

Luditz



