



Krušnohorská městečka Karlovarského kraje



- Krušné hory patří mezi nejzajímavější a zároveň nejméně doceněné regiony České republiky. Na jejich hřebenech a v údolích se rozkládá řada malých městeček s bohatou historií hornictví, řemesel i lázeňství. Města jako Abertamy, Boží Dar, Horní Blatná, Jáchymov, Kraslice, Luby, Nejdek, Oloví, Plesná, Přebuz, Rotava a Skalná vytvářejí jedinečný pás sídel, která spojuje drsná horská krajina, tradice a klidná atmosféra daleko od velkých turistických center.
- **Abertamy** patří k typickým horským městečkům Krušných hor, kde se historická hornická tradice přirozeně propojuje s dnešním turistickým ruchem. Město leží nedaleko vrcholu Plešivce a v minulosti bylo významným centrem těžby cínu. Dnes láká návštěvníky především krásnou přírodou, možnostmi zimních sportů a klidným prostředím vhodným k odpočinku. Atmosféra Abertam si dodnes zachovala horský charakter a působí velmi autenticky.
- **Boží Dar** je nejvýše položeným městem v České republice a zároveň jedním z nejznámějších rekreačních středisek Krušných hor. Díky své poloze je ideálním výchozím bodem pro běžkaře i turisty. Oblíbená Ježíškova cesta přitahuje rodiny s dětmi, zatímco rozsáhlé pláně v okolí lákají milovníky klidných zimních tras. Město si přesto zachovává komorní horský ráz a příjemnou atmosféru.
- **Horní Blatná** patří mezi nejcennější historická města Krušných hor a je zapsána na seznamu světového dědictví UNESCO jako součást hornického regionu Erzgebirge/Krušnohoří. Zachovala renesanční urbanistická struktura i okolní technické památky připomínají významnou hornickou minulost. Nedaleké přírodní zajímavosti, například Vlčí jámy nebo Blatenský vrch, patří mezi vyhledávané cíle turistů.
- **Jáchymov** je jedním z nejvýznamnějších měst Krušných hor nejen historicky, ale i lázeňsky. Proslavil se těžbou stříbra a později uranu, ale dnes je známý především jako světově unikátní radonové lázně. Lázeňské domy zasazené do horského údolí vytvářejí jedinečnou atmosféru klidu a regenerace. Historie města je navíc spjata i se vznikem tolaru, mince, podle které vznikl název dolar.
- **Kraslice** jsou známé především výrobou hudebních nástrojů a dlouhou tradicí řemesel. Město leží nedaleko hranic s Německem a historicky bylo důležitým průmyslovým centrem regionu. Dodnes zde působí firmy navazující na tradici výroby dechových nástrojů. Kraslice zároveň představují zajímavý výchozí bod pro poznávání západní části Krušných hor.

- **Luby** jsou proslulé výrobou houslí a smyčcových nástrojů, která zde má staletou tradici. Město bylo kdysi jedním z nejvýznamnějších evropských center houslařství. Tato tradice se zde připomíná dodnes a tvoří důležitou součást místní identity. Luby jsou tak zajímavým místem nejen pro milovníky hudby, ale i historie řemesel. 🎻
- **Nejdek** patří mezi větší města regionu a jeho historie je spojena s hutnictvím, železářstvím i výrobou papíru. Město leží v malebném údolí řeky Rolavy a obklopují ho lesy vhodné pro turistiku i cykloturistiku. Dominantou města je historický hrad, který připomíná jeho středověké počátky.
- **Oloví** je menší horské město, jehož název připomíná někdejší těžbu olova a dalších rud. Leží v údolí obklopeném lesy a působí velmi klidným dojmem. Je vhodným místem pro ty, kteří hledají ticho a kontakt s přírodou mimo hlavní turistické trasy.
- **Plesná** leží těsně u hranic s Německem a její poloha vždy ovlivňovala život místních obyvatel. Historicky byla důležitým bodem přeshraničního kontaktu a dnes představuje klidné město s příjemným venkovským charakterem. Okolní krajina nabízí dobré podmínky pro turistiku i cyklovýlety.
- **Přebuz** patří mezi nejmenší města v České republice a zároveň mezi nejvýše položená. Jeho historie je spojena s těžbou rud, ale dnes zde převládá klidný horský život obklopený přírodou. Přebuz působí téměř zapomenutým dojmem a právě to z něj činí atraktivní místo pro milovníky ticha a autentické horské atmosféry.
- **Rotava** je město s výraznou průmyslovou tradicí, zejména v oblasti hutnictví a strojírenství. Nachází se v údolí obklopeném lesy a kopci, které vytvářejí typickou krušnohorskou krajinu. Přestože jde o průmyslově orientované město, jeho okolí nabízí řadu možností pro turistické výlety.
- **Skalná** je známá především díky hradu Vildštejn, který patří mezi nejstarší dochované hrady v regionu. Historické jádro města i jeho okolí působí velmi malebně a připomínají dlouhou historii osídlení této části Krušných hor. Skalná je zároveň dobrým výchozím bodem pro poznávání západní části regionu i blízkého Františkolázeňska.
- Krušnohorská městečka představují pestrou mozaiku historie, tradic a přírodních krás. Každé z nich má vlastní charakter a příběh, ale dohromady vytvářejí jedinečný region, který stojí za objevování v každém ročním období.



Krušnohorská městečka (12)



Abertamy
Boží Dar



Horní Blatná

Jáchymov



Kraslice

Luby



Nejdek

Oloví



Plesná

Přebuz



Rotava

Skalná



Abertamy (*Abertham*)

1531 městem



Abertamy

Kostel Čtrnácti svatých pomocníků

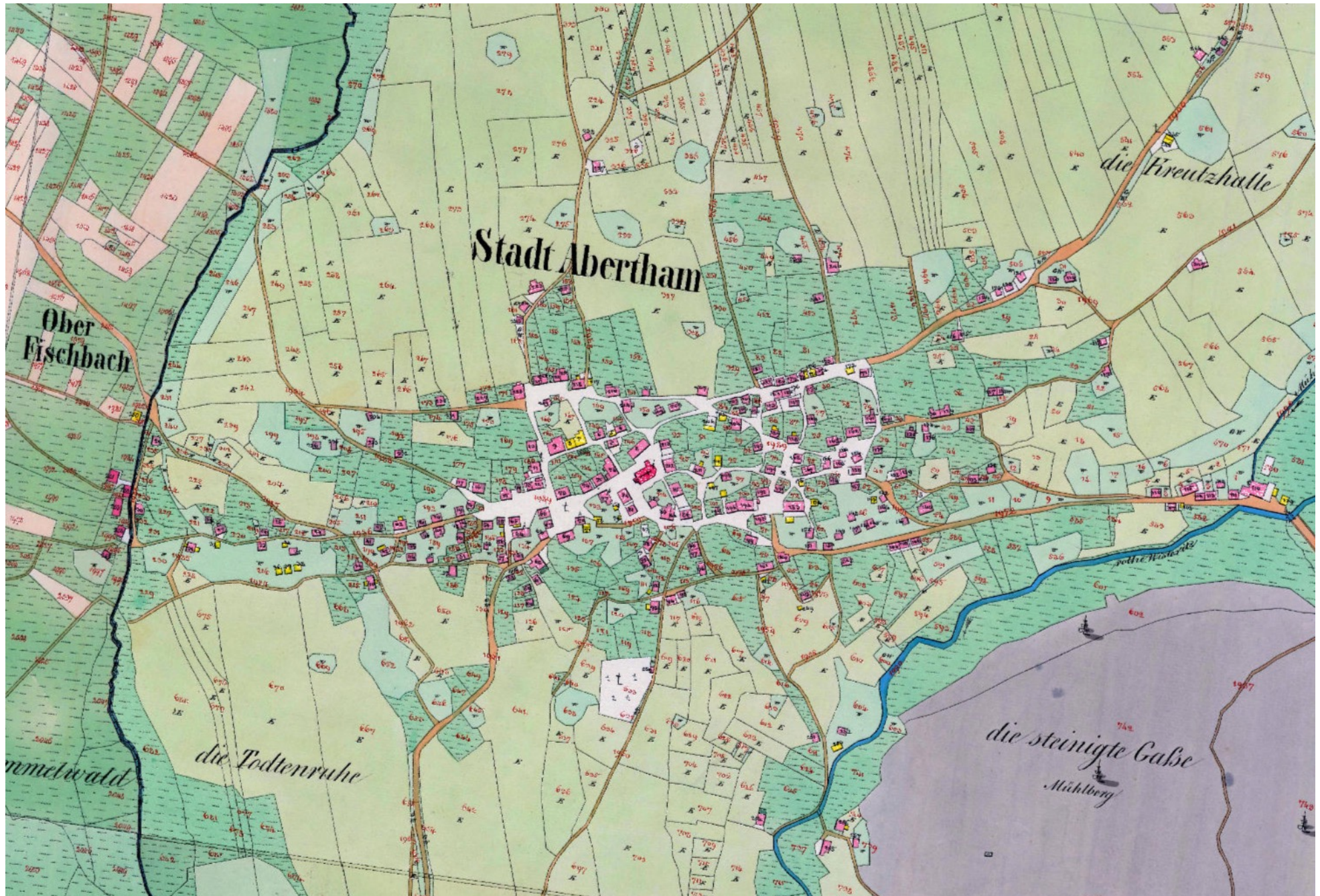


Abertamy

Abertham







Boží Dar (*Gottesgab*)

1533 městem



Boží Dar

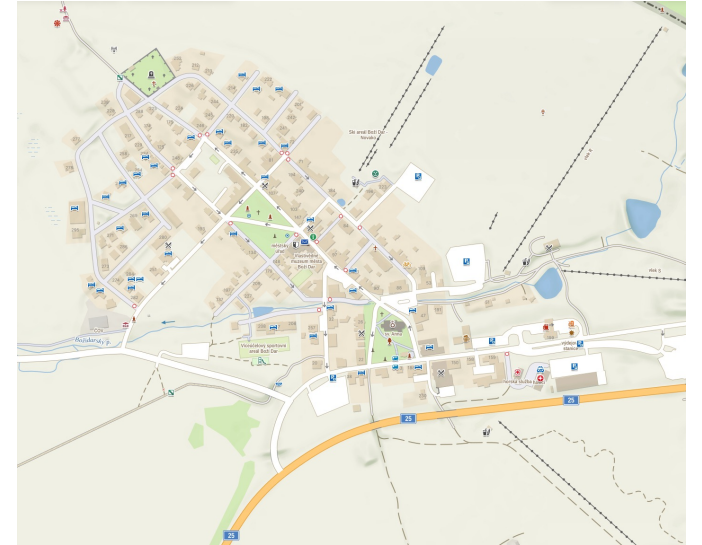
Kostel sv. Anny

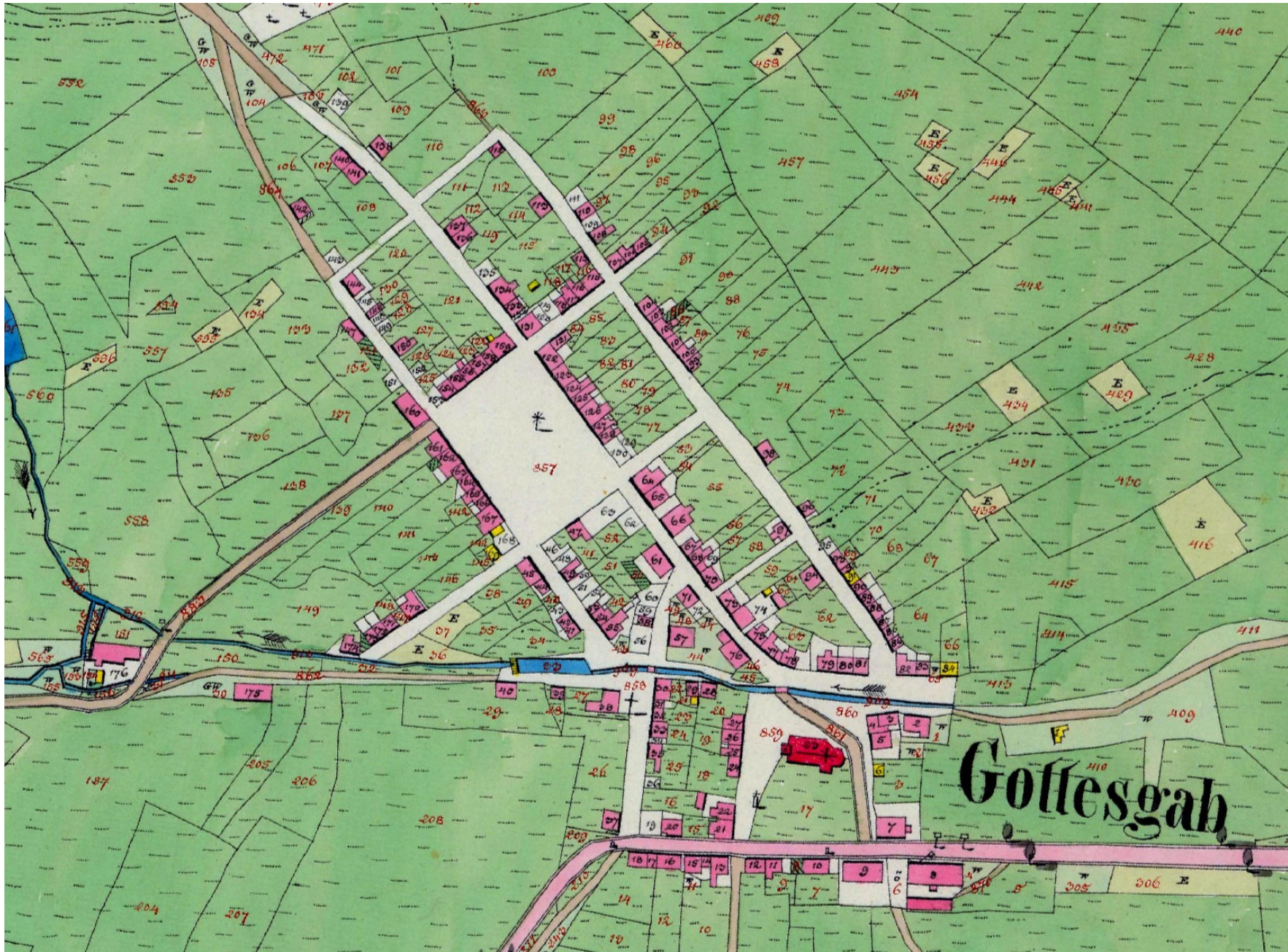


Boží Dar

Gottesgab







Horní Blatná (*Bergstadt Platten*)

1548 městem



Horní Blatná

Kostel sv. Vavřince



Horní Blatná

Evangelický kostel



Horní Blatná

Kaple sv. Kříže



Horní Blatná

Kaplička sv. Kříže



Horní Blatná

Kaplička sv. Anny



Horní Blatná

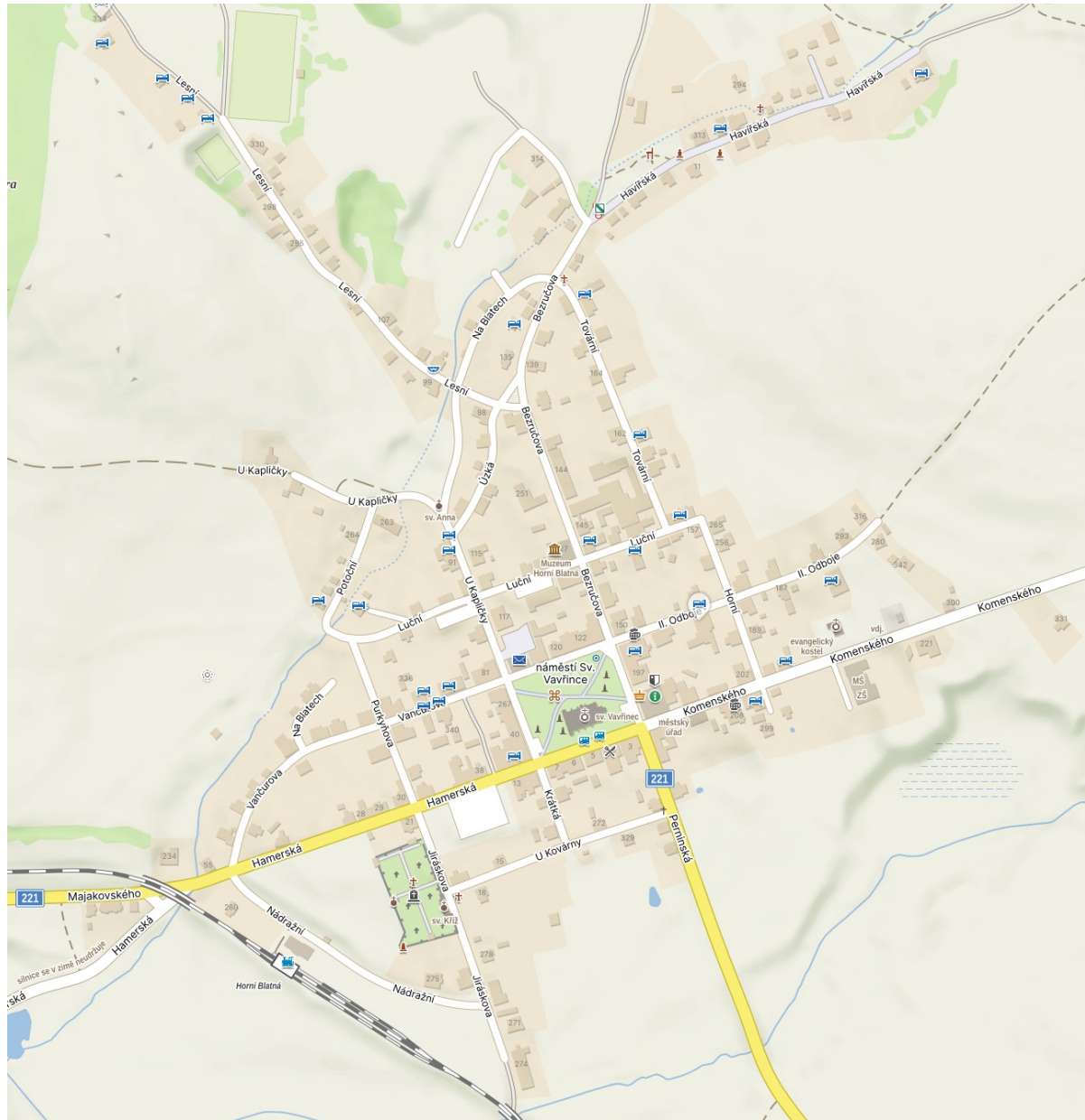
Kaple sv. Kříže

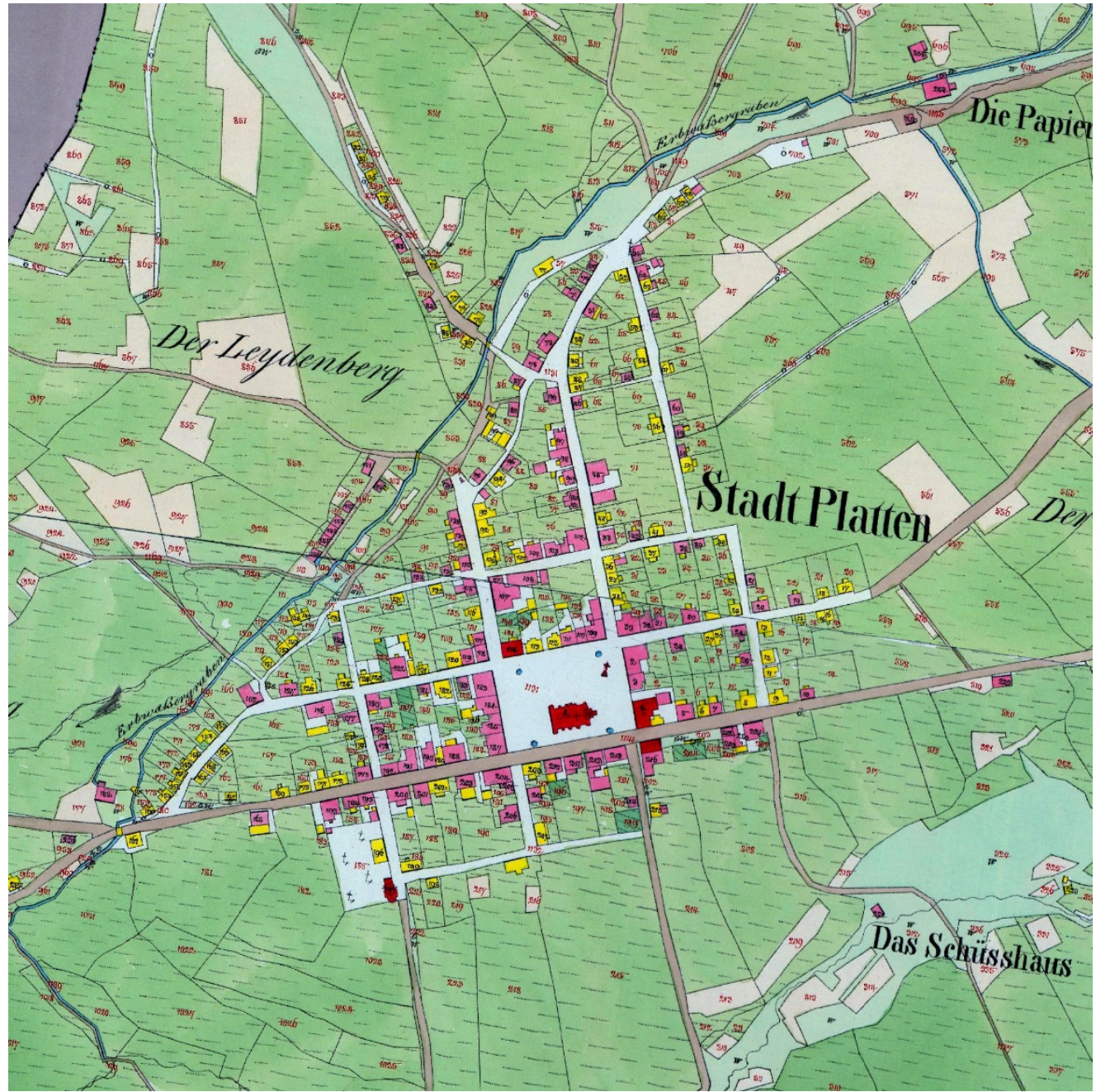


Horní Blatná

Bergstadt Platten

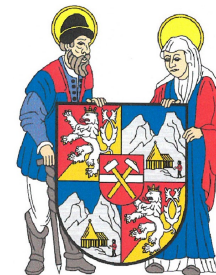






Jáchymov (*Sankt Joachimsthal*)

1520 městem



Jáchymov

Kostel sv. Jáchyma



Jáchymov

Kostel Všech svatých



Jáchymov

Evangelický kostel Spasitele



Jáchymov

Kaple Kalvárie



Jáchymov

Sankt Joachimsthal





Kraslice (*Graslitz*)

1370 městem



Kraslice

Kostel Božího Těla



Kraslice

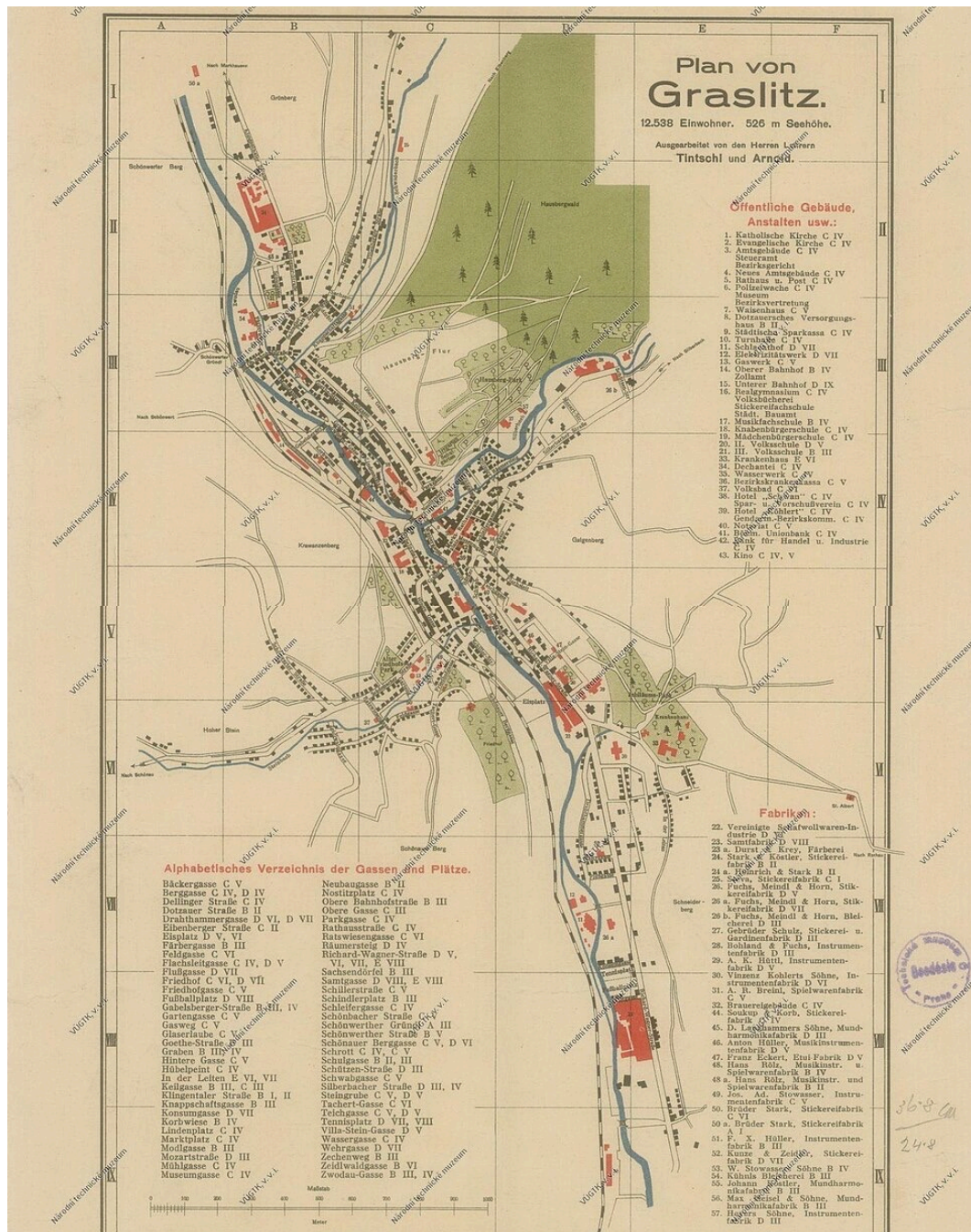
Modernistický evangelický kostel s farou



Kraslice

Graslitz







Luby (*Schönbach*)

1906 městem



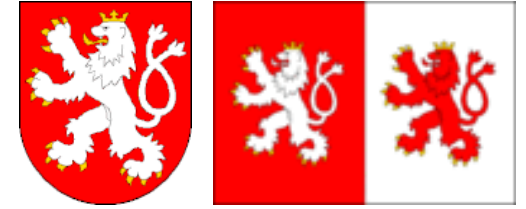
Luby

Kostel sv. Ondřeje

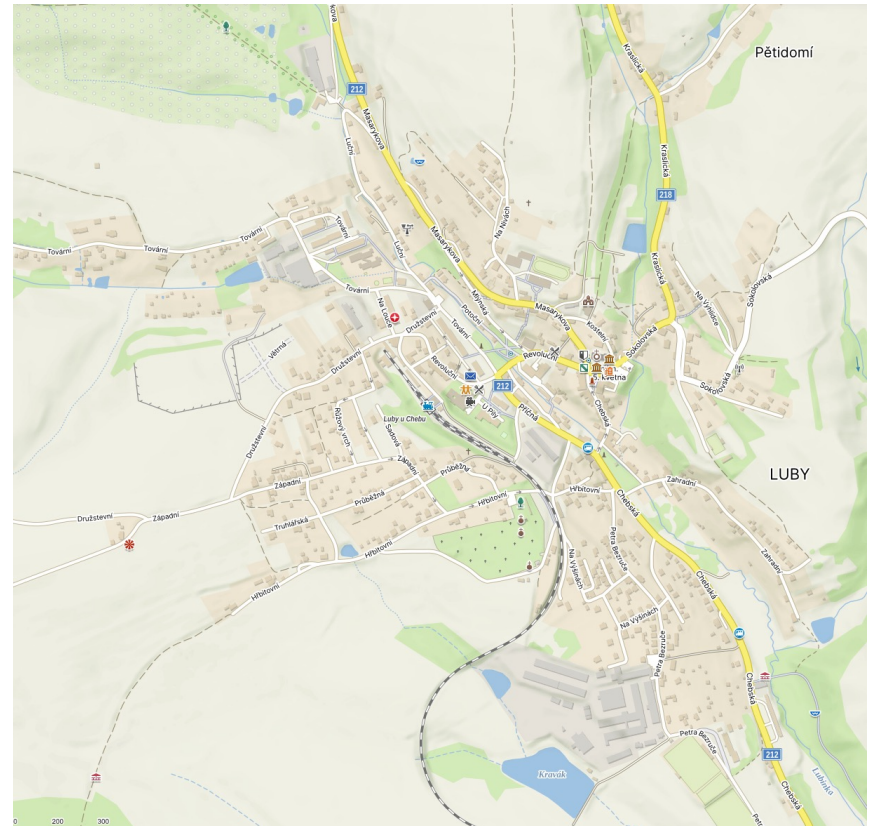


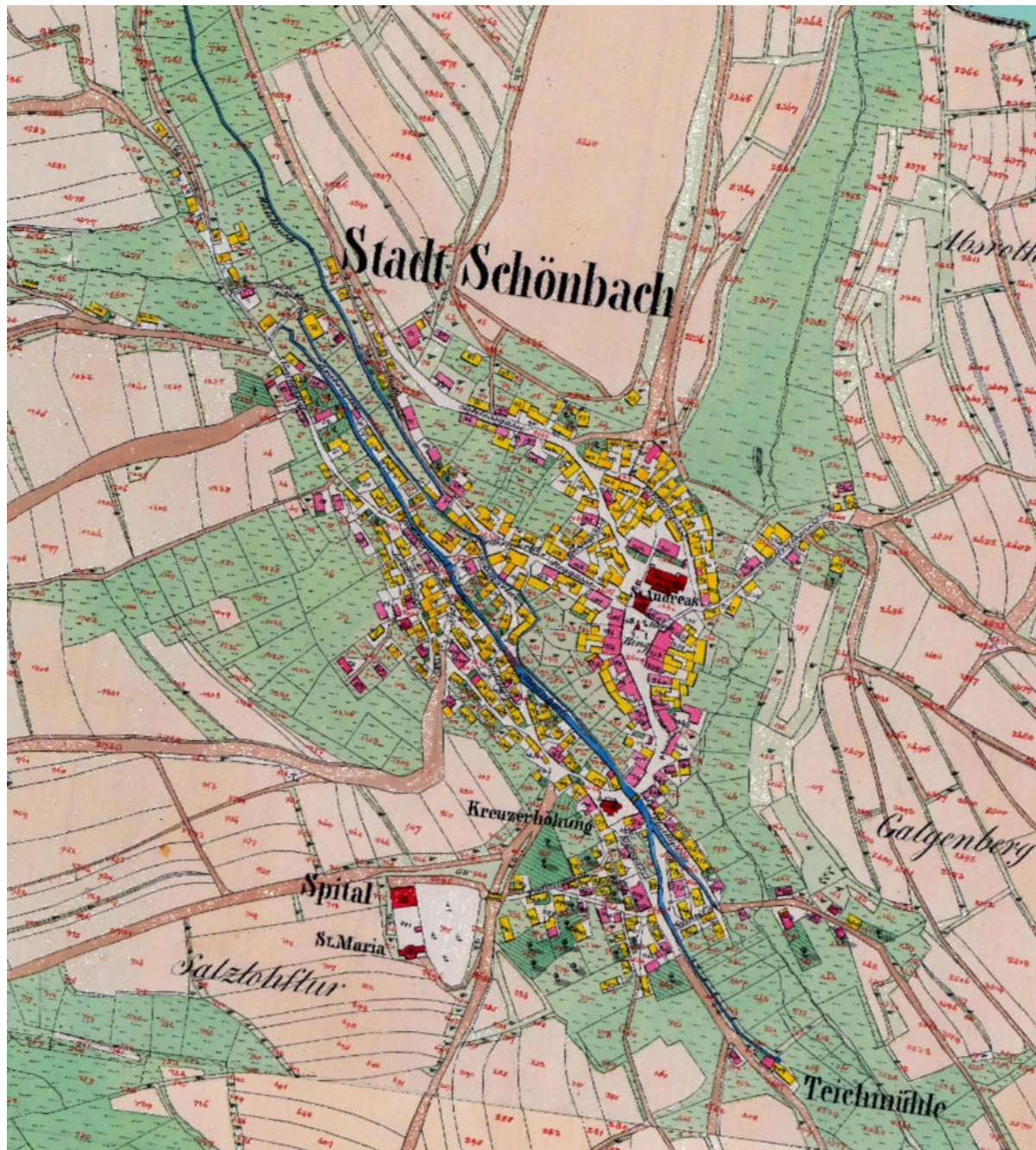
Luby

Schönbach



Stadt Schönbach.





Nejdek (*Neudek*)

1354 městem



Nejdek

Kostel sv. Martina



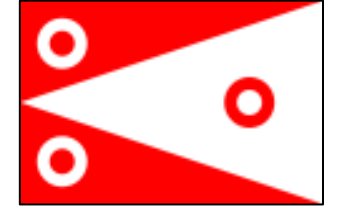
Nejdek

Evangelický kostel Vykupitele



Nejdek

Neudek

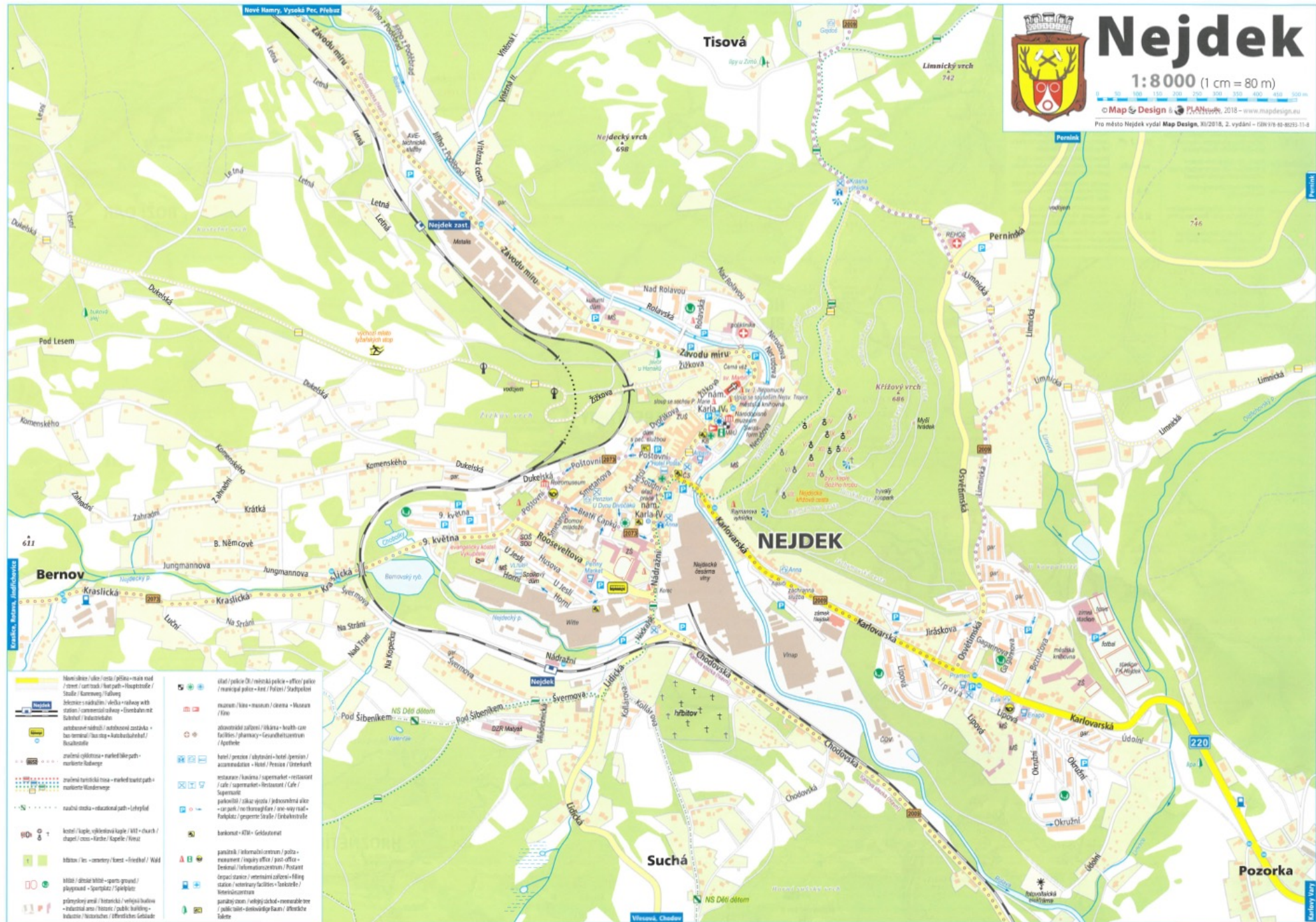




Nejdek

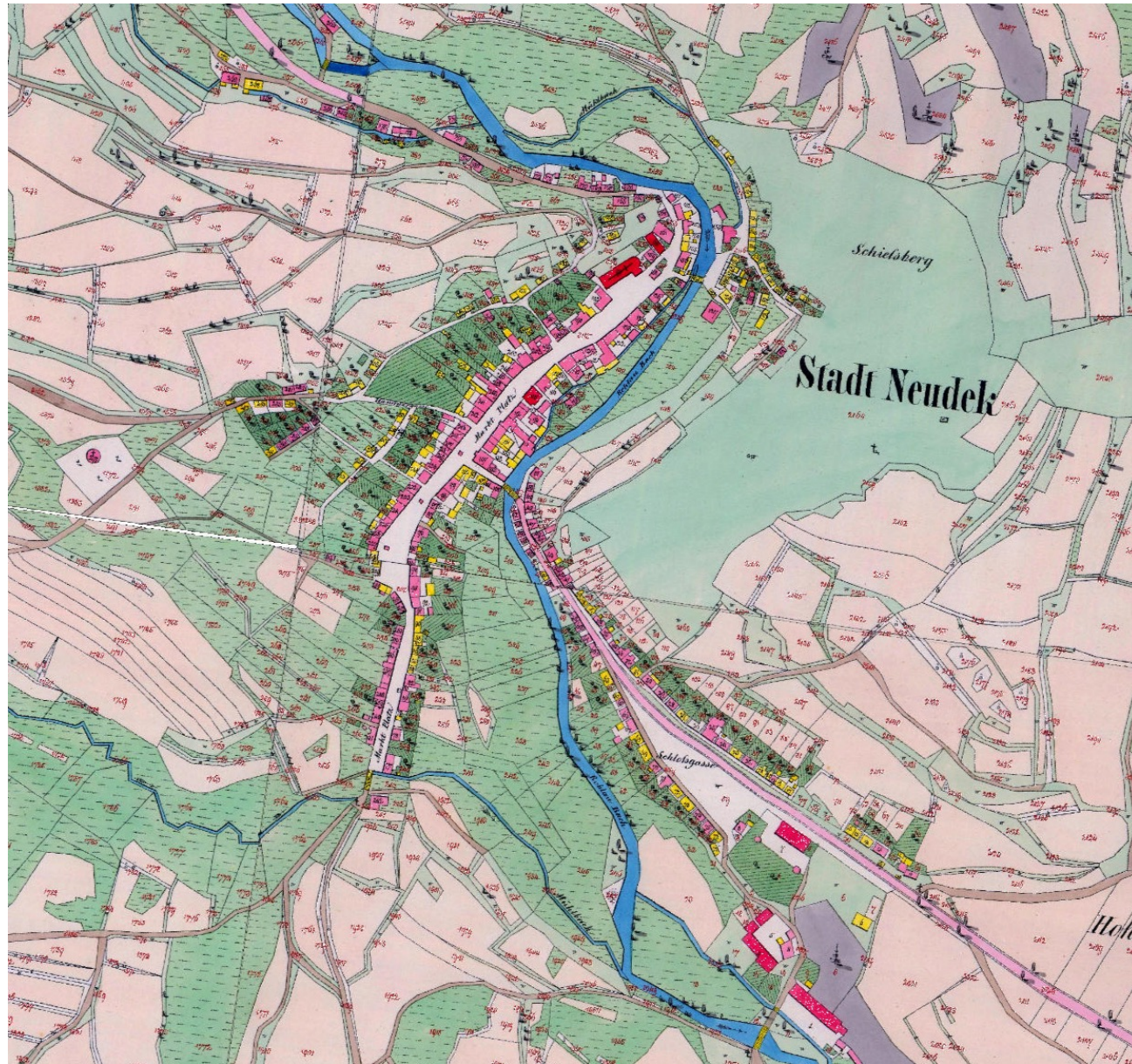
1:8 000 (1 cm = 80 m)

Map & Design s.r.o. P. ANTON, 2018 - www.mapdesign.eu
Pro město Nejdek vydal Map Design, X/2018, 2. vydání - ISN 978-80-80293-11-8



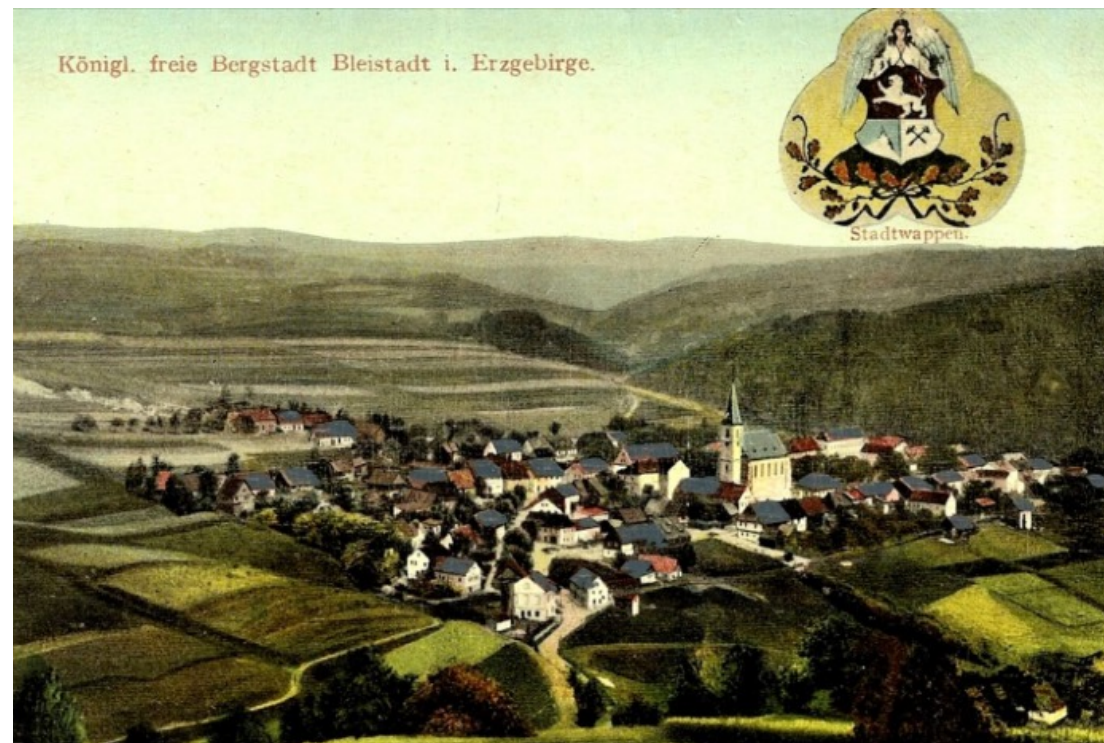
- Nová silnice / nové / cesta / asphalt - main road / street / asphalt / hlavní cesta / silnice / asphalt / Straße / asphalt / Hauptstraße / asphalt
- Starší silnice / starší / cesta / asphalt - secondary road / street / asphalt / hlavní cesta / silnice / asphalt / Straße / asphalt / Nebenstraße / asphalt
- okružní silnice / okružní / cesta / asphalt - roundabout / roundabout / hlavní cesta / silnice / asphalt / Straße / asphalt / Kreisverkehr / asphalt
- okružní silnice / okružní / cesta / asphalt - roundabout / roundabout / hlavní cesta / silnice / asphalt / Straße / asphalt / Kreisverkehr / asphalt
- okružní silnice / okružní / cesta / asphalt - roundabout / roundabout / hlavní cesta / silnice / asphalt / Straße / asphalt / Kreisverkehr / asphalt
- okružní silnice / okružní / cesta / asphalt - roundabout / roundabout / hlavní cesta / silnice / asphalt / Straße / asphalt / Kreisverkehr / asphalt
- okružní silnice / okružní / cesta / asphalt - roundabout / roundabout / hlavní cesta / silnice / asphalt / Straße / asphalt / Kreisverkehr / asphalt
- okružní silnice / okružní / cesta / asphalt - roundabout / roundabout / hlavní cesta / silnice / asphalt / Straße / asphalt / Kreisverkehr / asphalt
- okružní silnice / okružní / cesta / asphalt - roundabout / roundabout / hlavní cesta / silnice / asphalt / Straße / asphalt / Kreisverkehr / asphalt
- okružní silnice / okružní / cesta / asphalt - roundabout / roundabout / hlavní cesta / silnice / asphalt / Straße / asphalt / Kreisverkehr / asphalt

- okružní silnice / okružní / cesta / asphalt - roundabout / roundabout / hlavní cesta / silnice / asphalt / Straße / asphalt / Kreisverkehr / asphalt
- okružní silnice / okružní / cesta / asphalt - roundabout / roundabout / hlavní cesta / silnice / asphalt / Straße / asphalt / Kreisverkehr / asphalt
- okružní silnice / okružní / cesta / asphalt - roundabout / roundabout / hlavní cesta / silnice / asphalt / Straße / asphalt / Kreisverkehr / asphalt
- okružní silnice / okružní / cesta / asphalt - roundabout / roundabout / hlavní cesta / silnice / asphalt / Straße / asphalt / Kreisverkehr / asphalt
- okružní silnice / okružní / cesta / asphalt - roundabout / roundabout / hlavní cesta / silnice / asphalt / Straße / asphalt / Kreisverkehr / asphalt
- okružní silnice / okružní / cesta / asphalt - roundabout / roundabout / hlavní cesta / silnice / asphalt / Straße / asphalt / Kreisverkehr / asphalt
- okružní silnice / okružní / cesta / asphalt - roundabout / roundabout / hlavní cesta / silnice / asphalt / Straße / asphalt / Kreisverkehr / asphalt
- okružní silnice / okružní / cesta / asphalt - roundabout / roundabout / hlavní cesta / silnice / asphalt / Straße / asphalt / Kreisverkehr / asphalt
- okružní silnice / okružní / cesta / asphalt - roundabout / roundabout / hlavní cesta / silnice / asphalt / Straße / asphalt / Kreisverkehr / asphalt
- okružní silnice / okružní / cesta / asphalt - roundabout / roundabout / hlavní cesta / silnice / asphalt / Straße / asphalt / Kreisverkehr / asphalt



Oloví (*Bleistadt*)

1546 městem

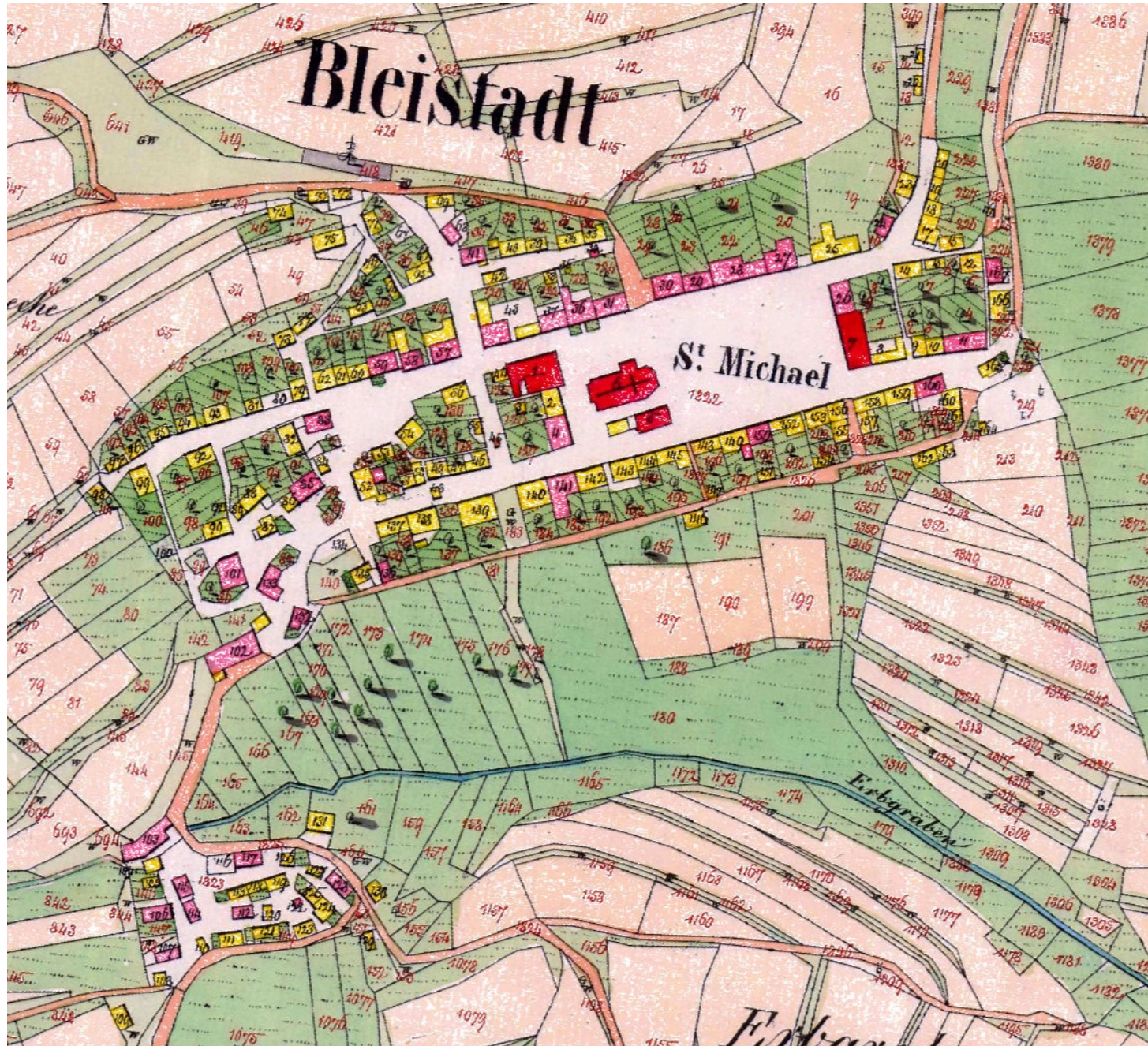


Oloví

Kostel sv. Michaela Archanděla







Oloví

Bleistadt



Plesná (*Fleißen*)

1900 městem



Plesná

Kostel Neposkvrněné početí P. Marie



Plesná

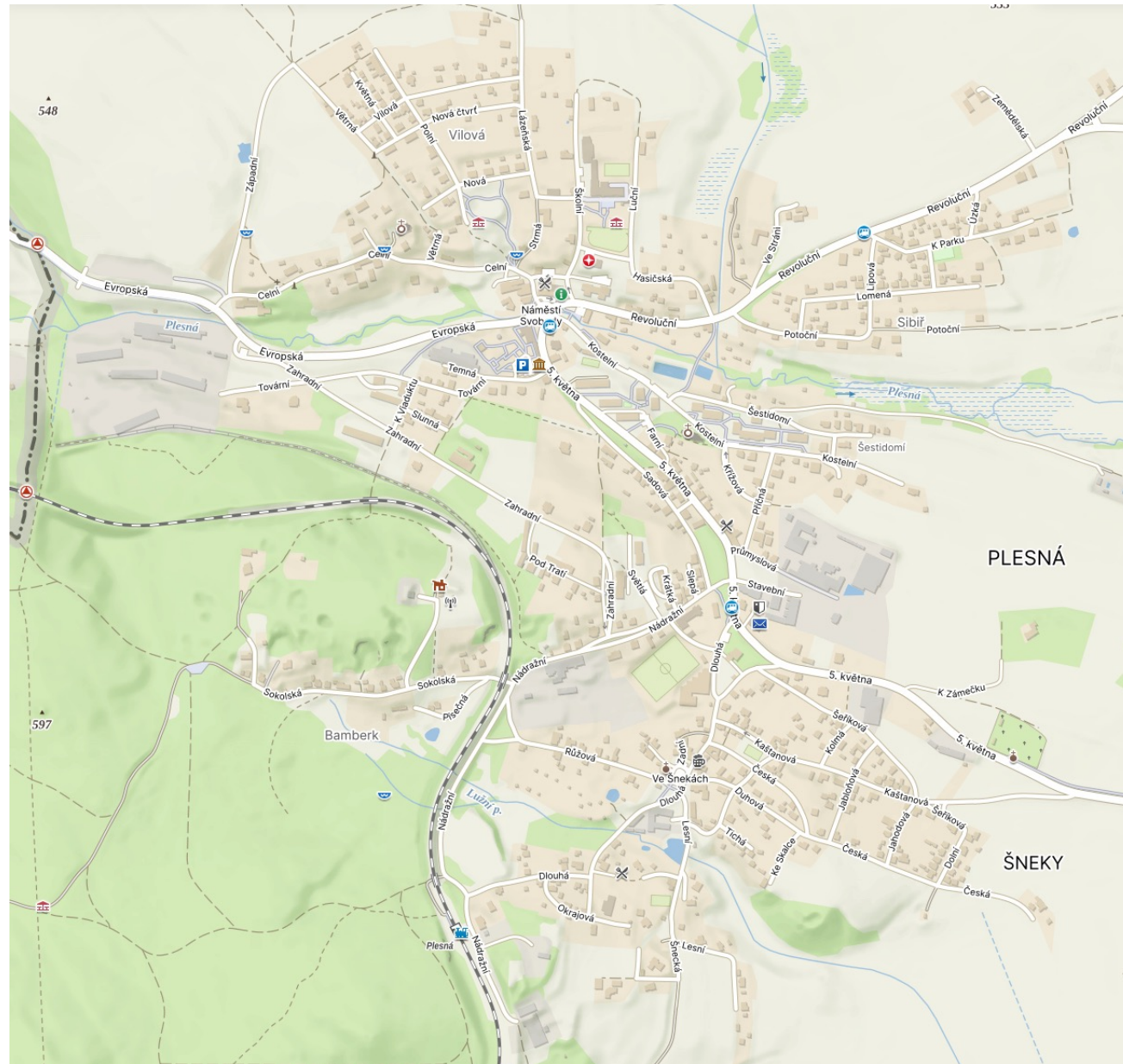
Evangelický kostel

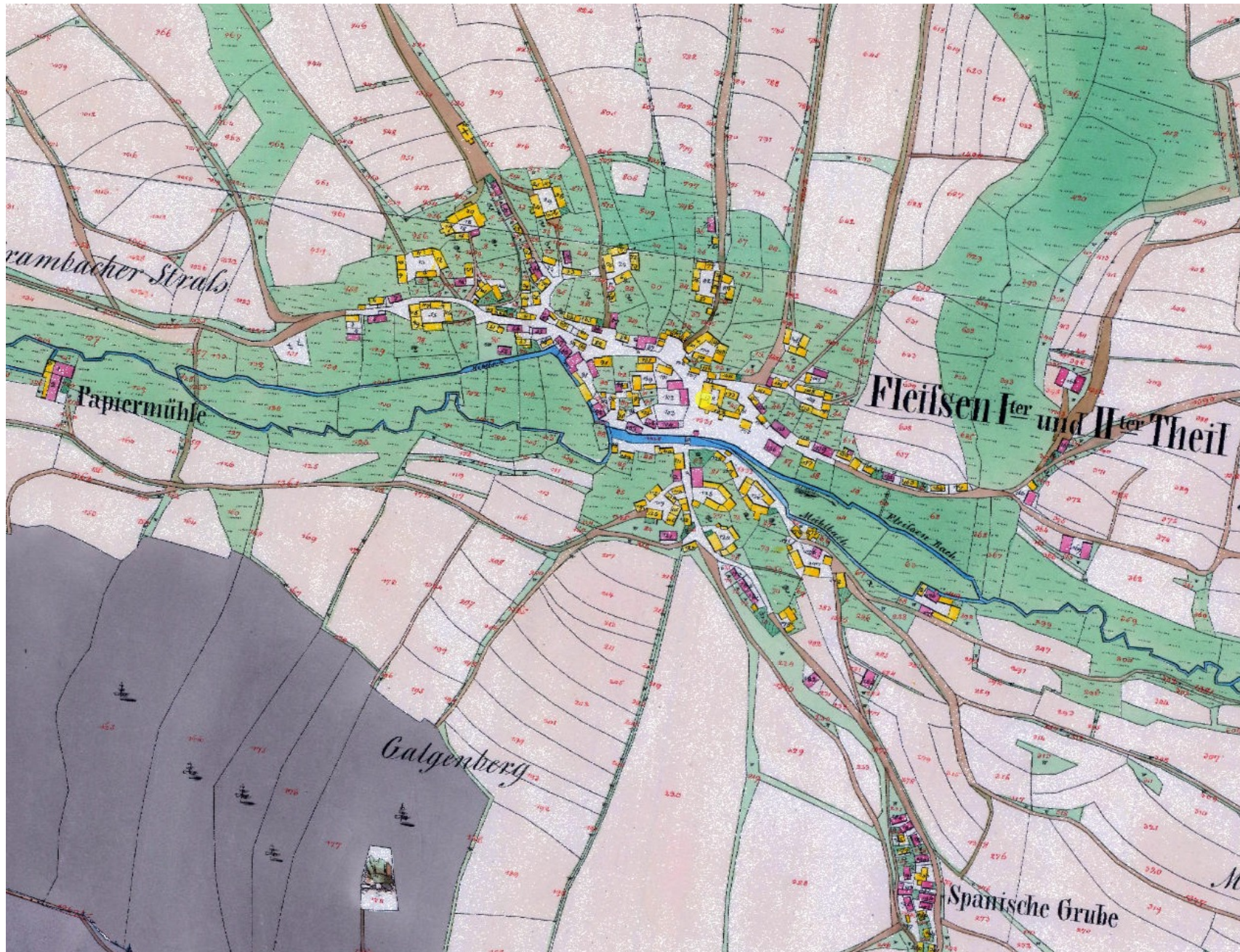


Plesná

Fleißen







Přebuz (*Frühbuß*)

1547 městem



Přebuz

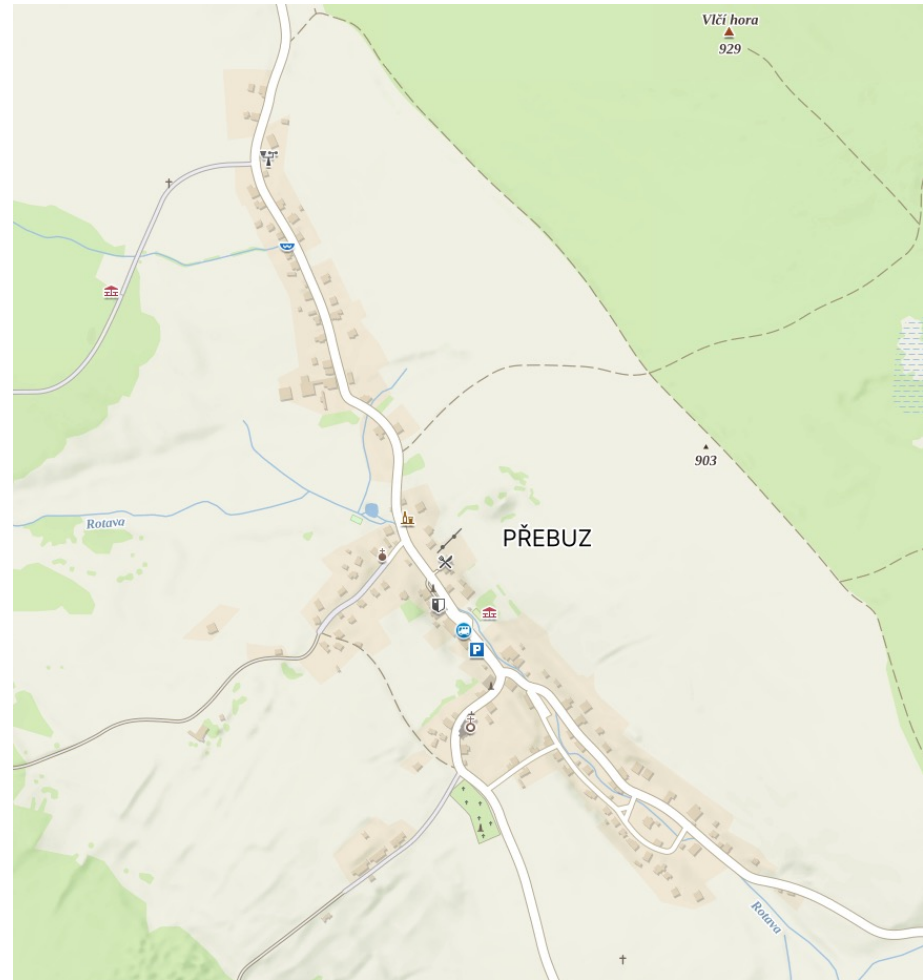
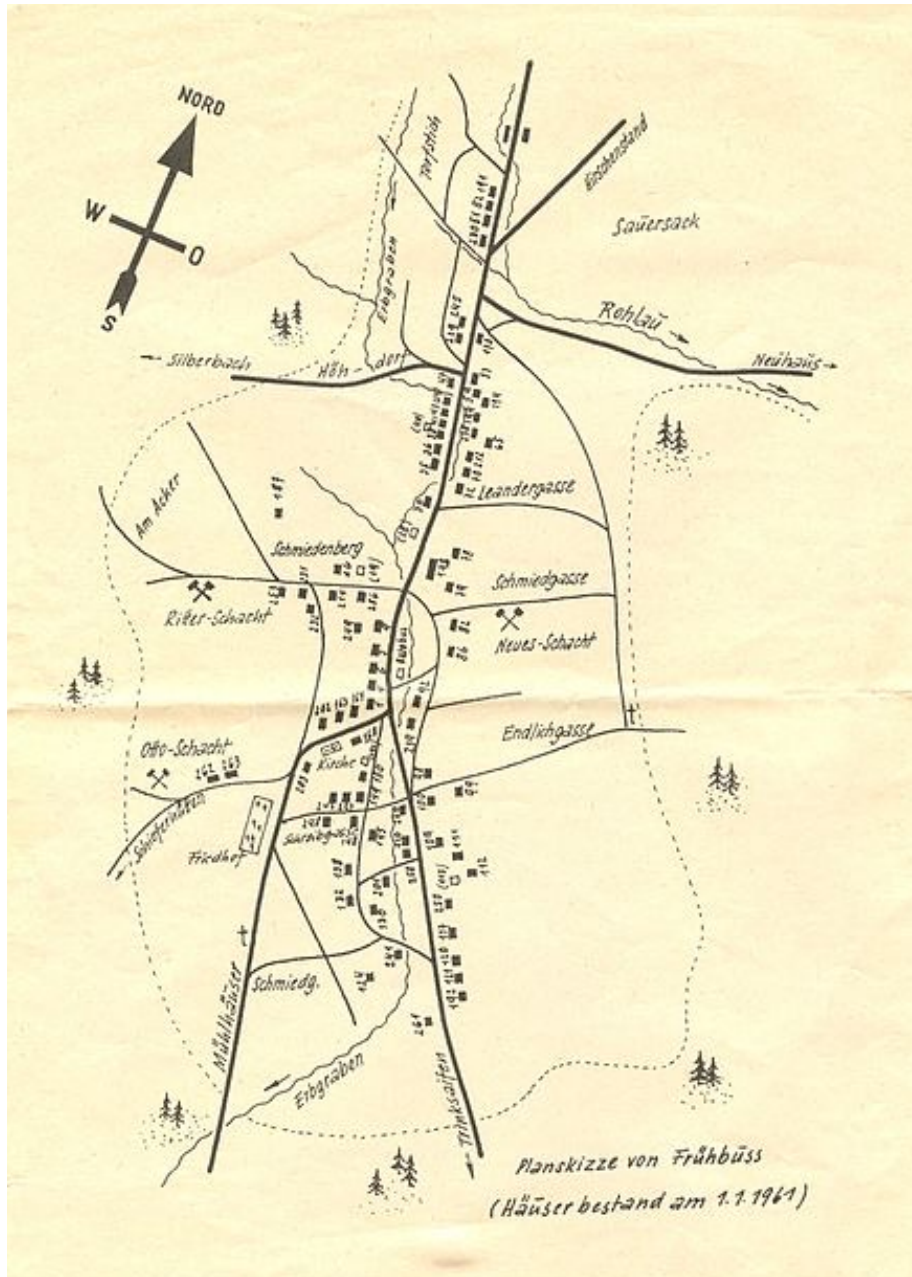
Kostel sv. Bartoloměje



Přebuz

Frühbuß







Rotava (*Rothau*)

1965 městem



Rotava

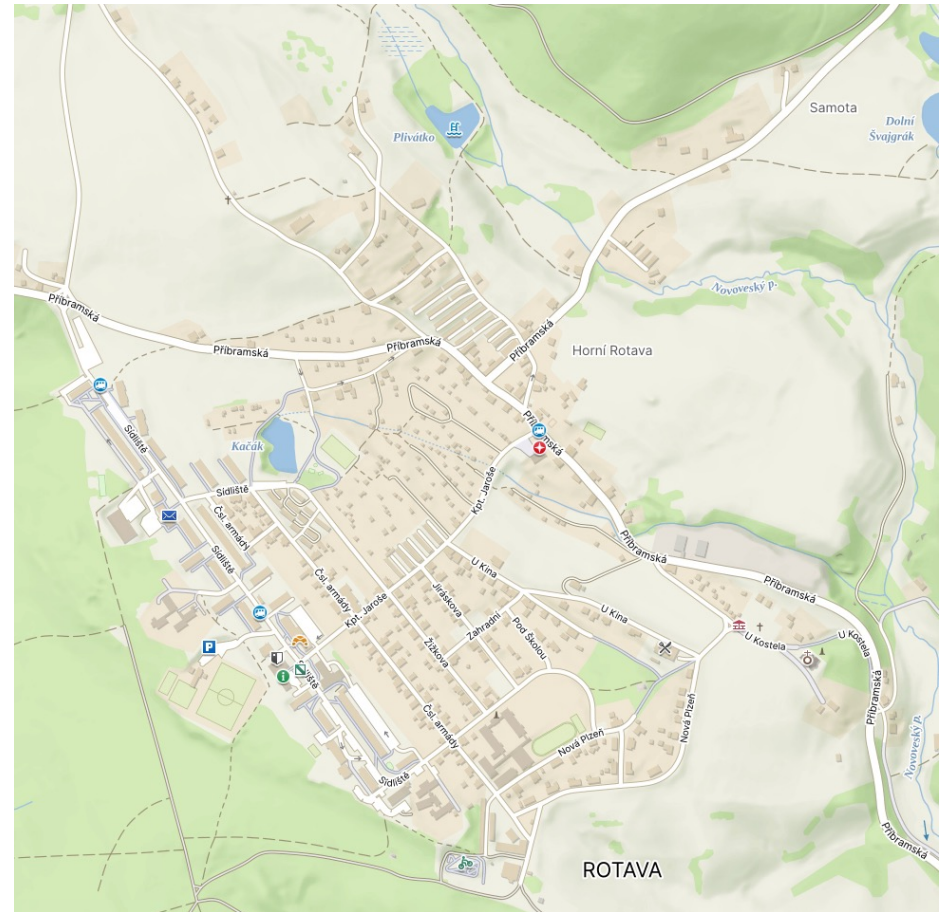
Kostel sv. Petra a Pavla



Rotava

Rothau







Skalná (*Wildstein*)

1905/2007 městem



Skalná

Kostel sv. Jana Křtitele



Skalná

Kostel sv. Šebestiána



Skalná

Wildstein



