



Westend

Nejstarší vilová čtvrť Karlových Varů



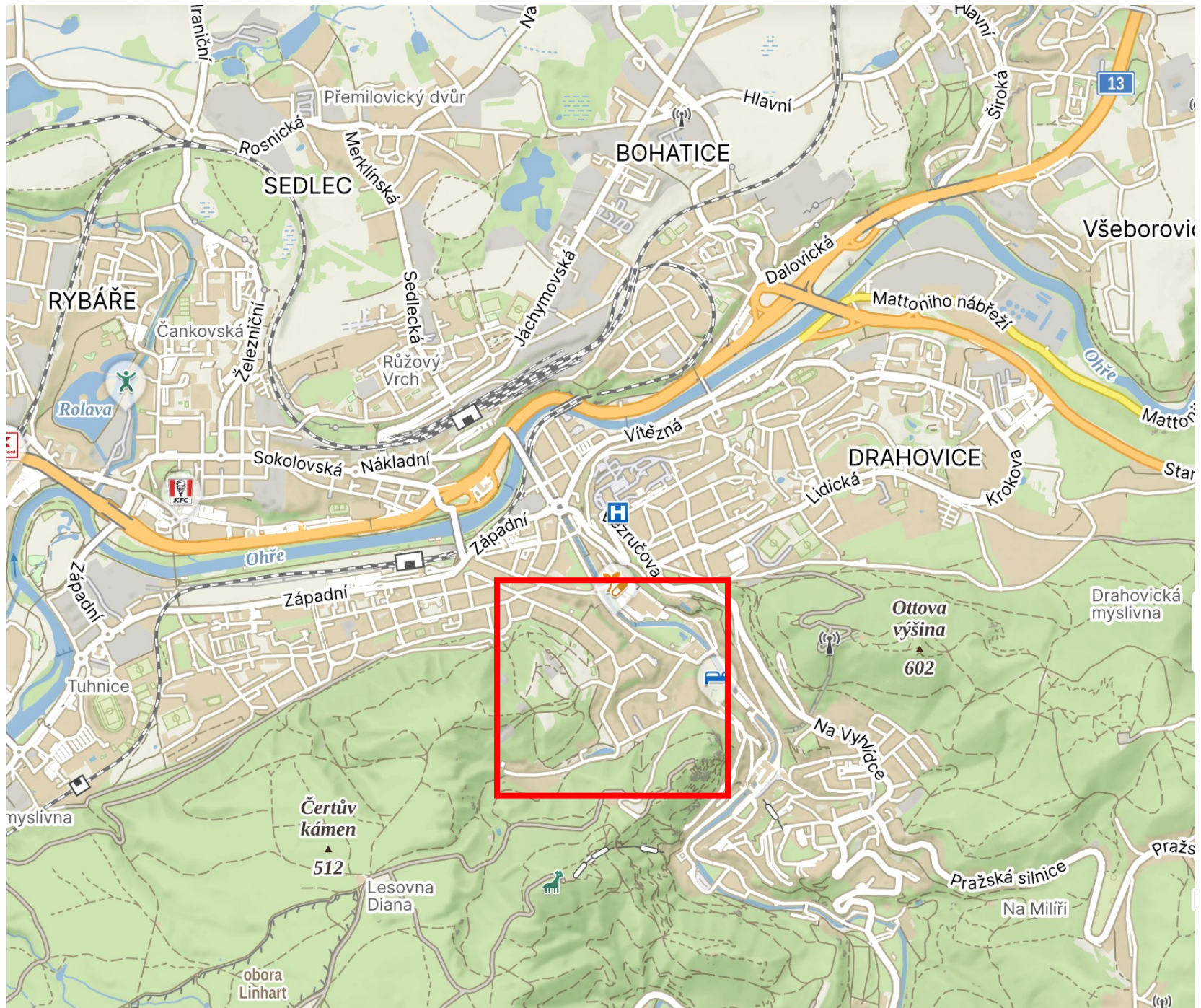
- Vilová čtvrť Westend v Karlových Varech patří k nejvýznamnějším a architektonicky nejhodnotnějším částem města. Její vznik je pevně spjat s prudkým rozvojem lázeňského ruchu v druhé polovině 19. století, kdy bohatí návštěvníci a investoři hledali klidné a reprezentativní bydlení v blízkosti pramenů a kolonád, avšak mimo ruch centra. Westend se tak stal prestižní rezidenční oblastí a zároveň výkladní skříní dobové architektury v pestré paletě stylů. Předlohou byla architektura předměstské části Londýna West End.
- Výstavba Westendu začala v 70. letech 19. století na západním svahu nad centrem, mezi Sadovou ulicí (Parkstraße) a lesními svahy. Pozemky byly velkoryse rozparcelovány, aby na nich mohly vznikat volně stojící vily obklopené zahradami. Urbanistické řešení vycházelo z tehdejších principů „zahradního města“ – vzdušné ulice lemované stromořadím, nízká hustota zástavby, důraz na zeleň a propojení architektury s krajinou a výhledy na město. Jako první byla postavena Královská vila v roce 1873 a jako poslední Becherova vila v roce 1914.
- Westend je učebnicí architektury přelomu 19. a 20. století. Nejvýrazněji se zde uplatnil historismus – zejména neorenesance, neogotika a neobaroko, často v eklektických kombinacích – a dále romantizující prvky jako hrázdění, věže, arkýře a detaily evokující středověké či alpské domy. Silné zastoupení má i secese s organickými liniemi, florálními motivy, asymetrickými kompozicemi a jemnými barevnostmi fasád. V období kolem roku 1910 se prosadil Heimatschutzstil a reformní architektura, tedy strídmější, „domáctější“ formy s respektem k regionálním tradicím. Na podobě čtvrti se podíleli renomovaní architekti z Karlových Varů, Prahy, Vídně, Drážďan či Lipska, například Gustav Wiedermann, Alfred Bayer, Josef Slowak, Julius Zeissig, kancelář Schilling & Gräbner nebo Richard Clauss.
- Mezi nejvýznamnější stavby patří pravoslavný chrám sv. Petra a Pavla (1893-1898, G. Wiedermann) v byzantsko-staroruském stylu inspirovaném moskevským chrámem v Ostankinu, vila Mignon (1898-1899, K. Heller) v historismu s neorenesančním základem, vila Trocnov (1897-1899, J. Zeissig) v romantizujícím historismu s hrázděnými a saskými prvky, vila Silva (1895-1896, Schilling & Gräbner) jako přechod mezi historismem a secesí, Bristol Palace (1890-1891, H. Schidl & A. Bayer) v severní neorenesanci a vila Lauretta (1879-1881, J. Slowak) jako raná secese s eklektickými rysy.
- Po druhé světové válce se mnoho vil změnilo na lázeňské domy, sanatoria a hotely. Přestože došlo k dílčím úpravám a místy i k nevhodným zásahům, urbanistická struktura a většina architektonických hodnot se dochovala. Dnes je Westend součástí městské památkové zóny Karlovy Vary a patří mezi nejvyhledávanější lokality města.
- Westend funguje jako živé muzeum vilové architektury – harmonicky spojuje reprezentativní stavby, zeleň a panoramatické výhledy na město. Jeho atmosféra, klid a prestižní poloha z něj činí atraktivní místo i více než 140 let po jeho vzniku a představuje cenný doklad lázeňské kultury a stavebního rozmachu doby, kdy Karlovy Vary patřily mezi přední lázeňská centra Evropy.

Slavné vily Karlovarského kraje poprvé pohromadě

od 19. března 2010 do 25. dubna 2010
Muzeum Karlovy Vary,
Nová louka 23, Karlovy Vary

otevíráno
středa až neděle
09.00-12.00 13.00-17.00 hodin







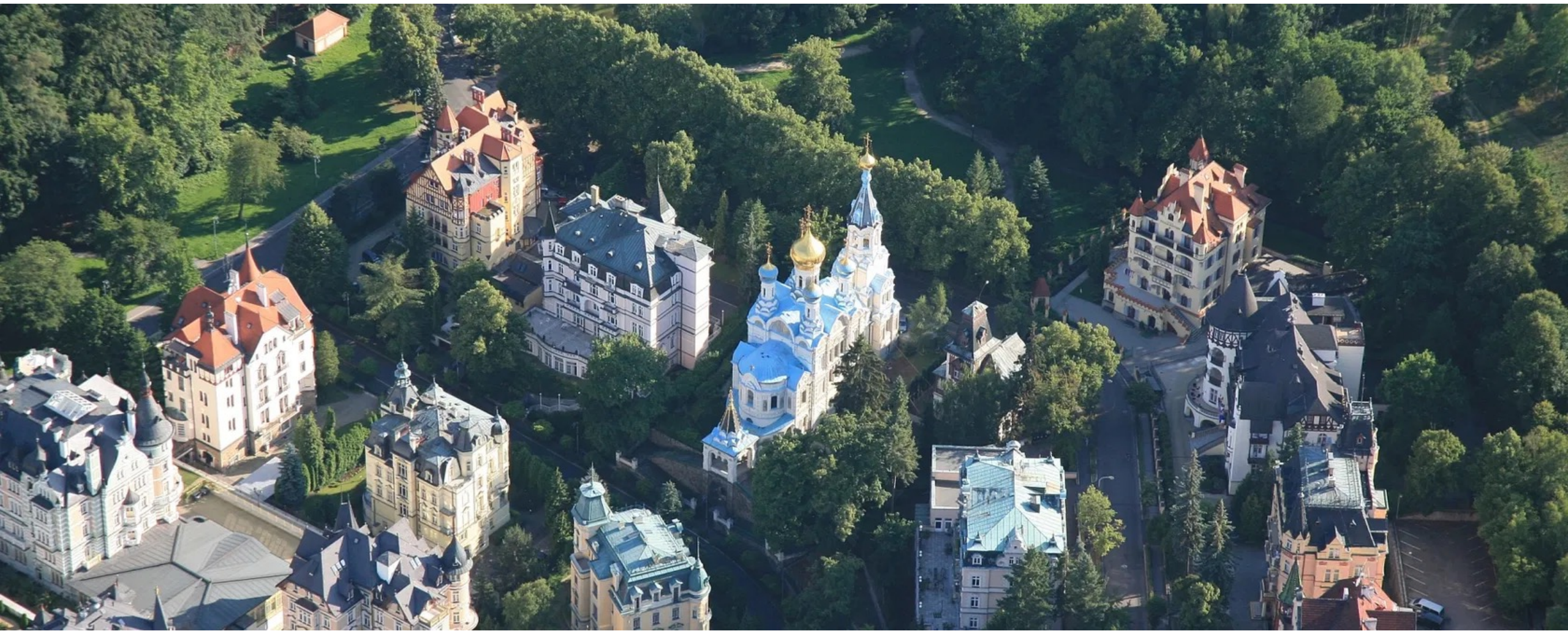


Zdroj: Lubomír Zeman



**Karlovy
Vary**



















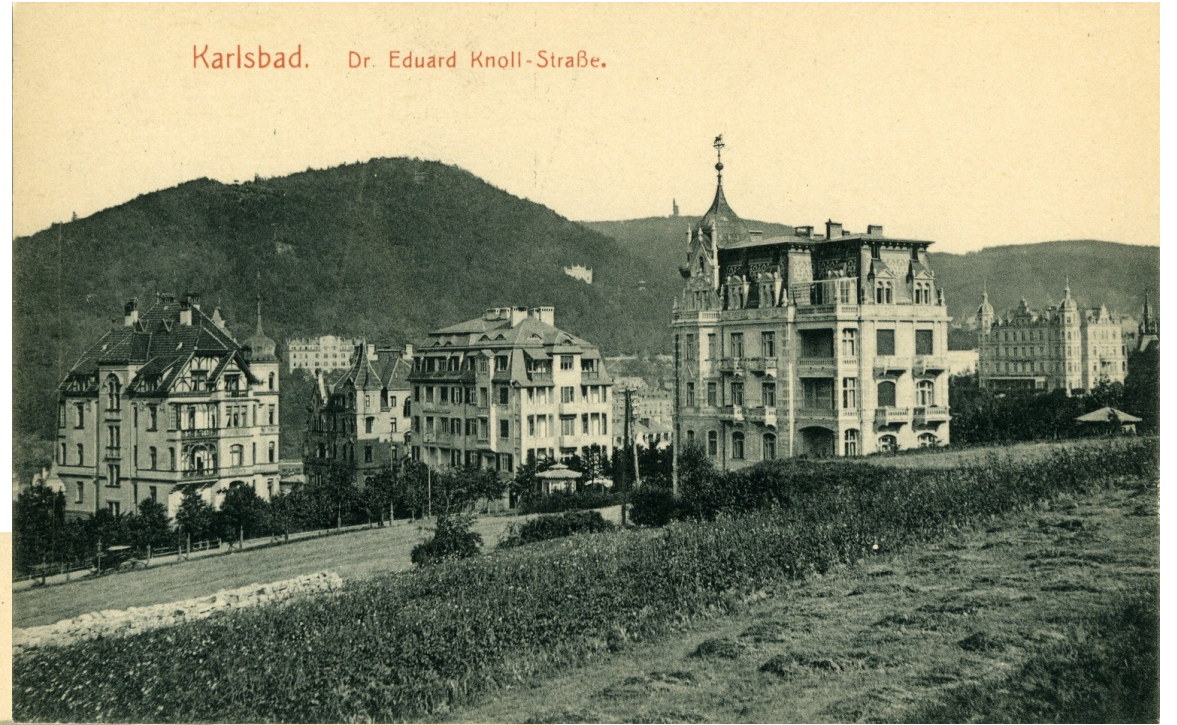




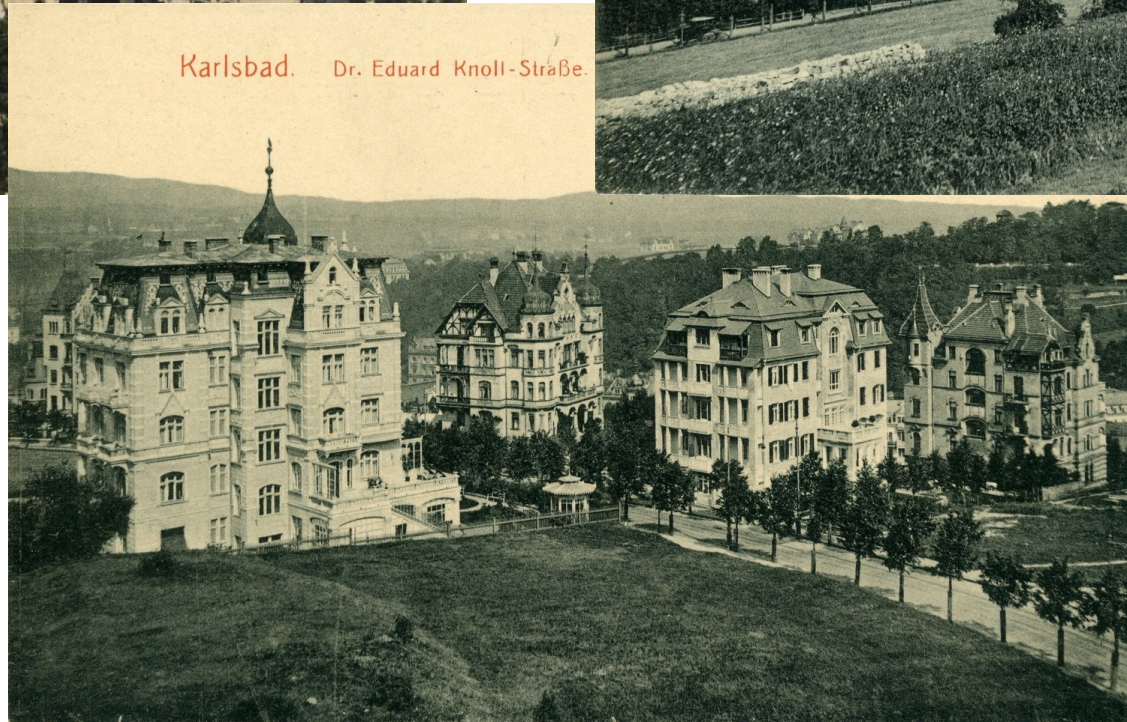
Blick aus dem Evangel. Hospiz.



Karlsbad. Dr. Eduard Knoll-Straße.

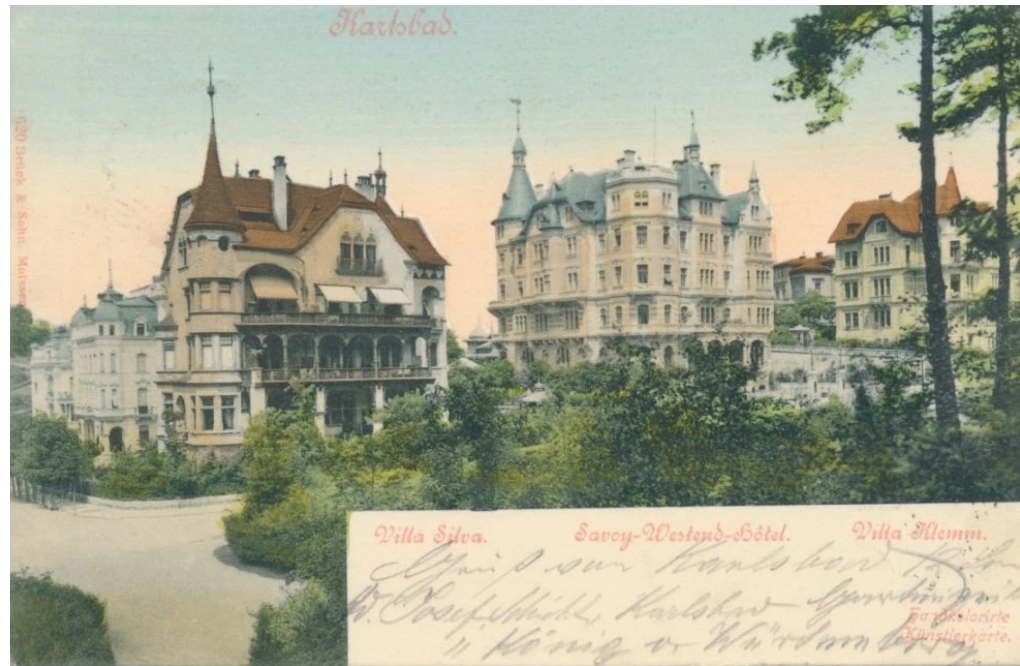


Karlsbad. Dr. Eduard Knoll-Straße.





Karlsbad. Westend.



Karlsbad.

1920 Dresden, K. Schenck, Maximal

Villa Silva. Savoy-Westend-Hotel. Villa Klemm.
*Alpin & Co. am Karlsbad Hauptbahnhof
 W. Josefshöhe, Karlsbad - Spinnerei-Platz
 in König v. Würtemberg*
 Für die lokale
 Königliche Karte.



Karlsbad

Villa Silva

Savoy-Westend-Hotel

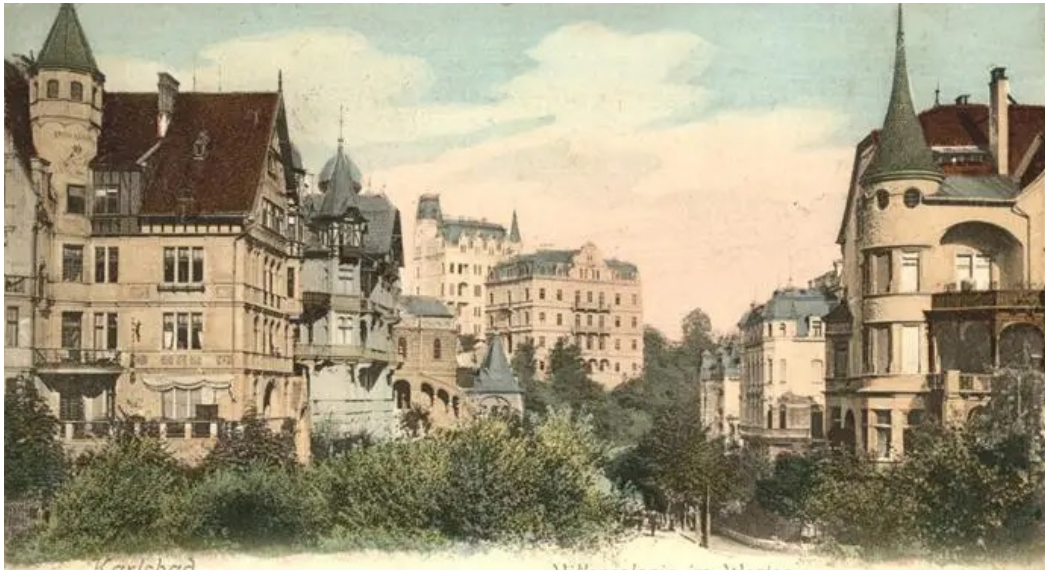
Villa Klemm



Karlsbad

Westend

815 Hermann Poy, Dresden



Karlsbad Villencolonie im Westen
 Größte Häuser in Europa, in der Mitte der Stadt, in der
 zu Karlsbad, im Westen, im Westen, im Westen
 in Karlsbad, im Westen, im Westen, im Westen



Karlsbad. Westend. 2.6.03. Die Stadt! Man
 sieht die großen Häuser und die
 die Stadt im Westen, im Westen, im Westen
 2470 Brück & Sohn, Meissen, a. d. Spitze d. Erde, Künstlerkarte.



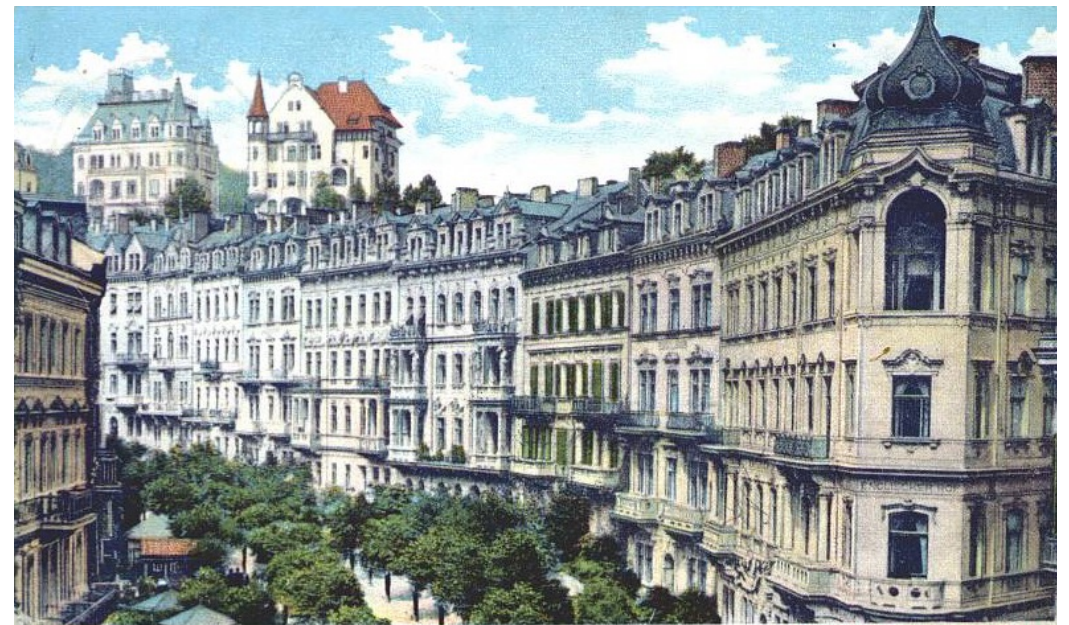
Gruss aus Karlsbad Lieber Edmund!
 Liebe Grüße von den Eltern
 Westend 12/10. 1905.



KARLSBAD. Westend.



Karlsbad, Untere Parkstrasse.



Karlsbad.

Obere Parkstrasse.

Mehner & Maas, Leipzig. 8479.



Karlsbad. Untere Parkstrasse.



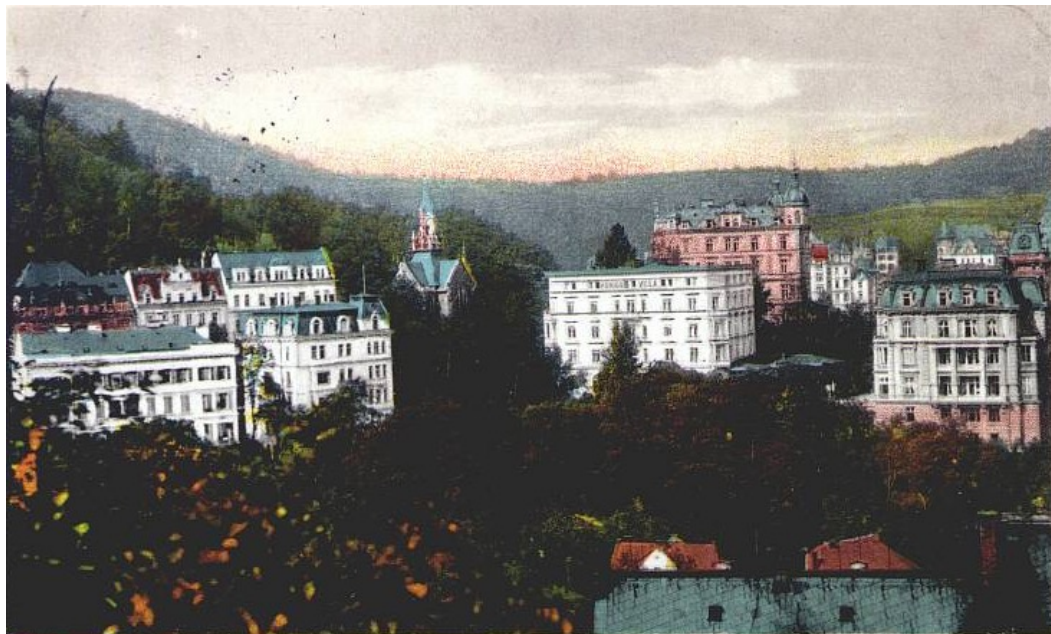
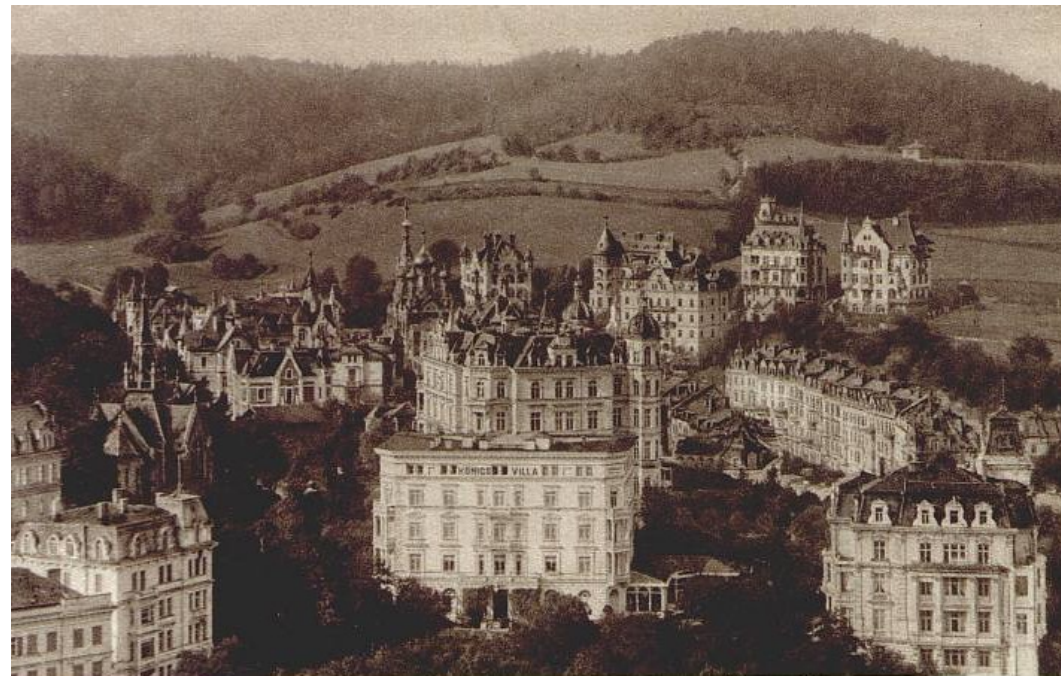
Karlsbad. Obere Parkstrasse.





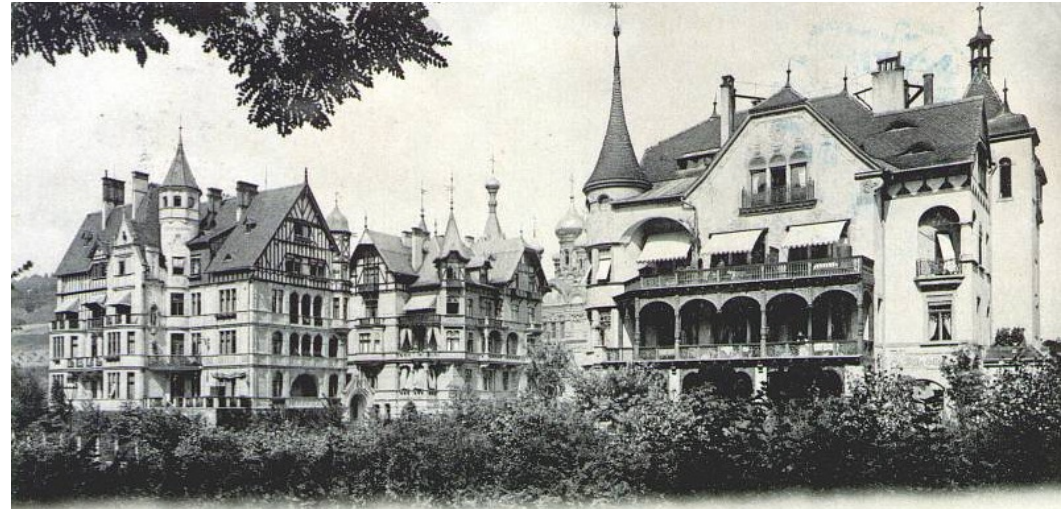
Karlsbad

Blick von der Panoramastrasse.



Harlowy-Hory.

Anglický hostel a Královská vila.



Karlsbad.

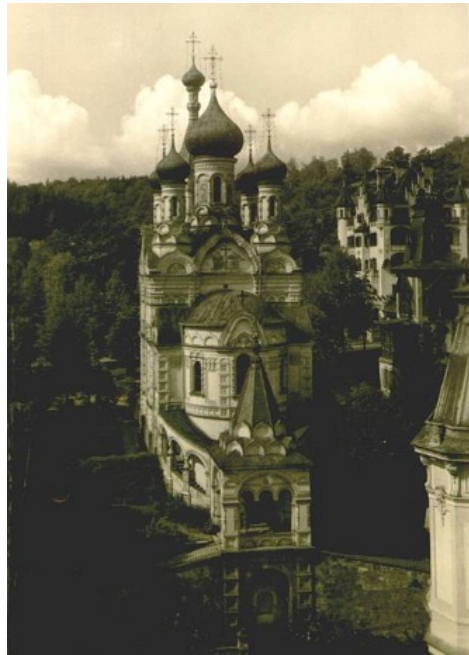
Westend.

Mariánské lázně se mi líbí nej lépe. Počasí mi má
 Dám si hejki.
 J. J. J.

615 Hermann Pov. Dresden.







Seznam solitérních staveb (68)

Vila Waldeck Krále Jiřího 1151/31 Krále Jiřího 1297/32 Vila Senta Krále Jiřího 1266/30 Vila Frisia Krále Jiřího 1204/25 Vila Schwarzer Apartmán Karel IV. Obřadní síň Vila Bayer Krále Jiřího 1703/19 Vila Dieterle Deluxe KV Apartments Vila Fink Krále Jiřího 1303/14 Krále Jiřího 1303/15 Vila Riedl Vila Liberty Vila Preciosa Vila Mittgard Vila Titania Střední zdravotnická škola	Becherova vila Apartment Poděbradská 7 Vila Benedikt Vila Smetana Čajkovskij Palace Vila Vyšehrad Dům Bílý kříž Vila Trocnov Vila Ritter Fara kostela sv. Petra a Pavla Kostel sv. Petra a Pavla Vila Eliška Vila Chopin Dům Malé Versailles Vila Dionysus Křížíkova 2126/4 Vila Schmidt Vila Mimosa Křížíkova 1373/9 Vila Hess Vila Čapek Vila Eden I Vila Eden II	Vila Mánes I Vila Mánes II Vila Silva Savoy Westend Vila Rusalka Vila Artemis Vila Kleopatra Vila Carlton Vila Shakespeare Vila Charlotte Vila Lauretta Vila Koretz Bristol Palace Kostel sv. Lukáše Královská vila Vila Tereza Dům Osborne* Vila Livia Vila Mignon Vila Ahlan Hotel Columbus* Židovská synagoga
--	--	---

* Řadový dům

Původně 26 vil, 8 hotelových paláců, 2 kostely a synagoga

č.	Ulice	č.p./č.o.	Název
1	Svahová	1144/1	Vila Waldeck
2	Krále Jiřího	1151/31	
3	Krále Jiřího	1297/32	
4	Krále Jiřího	1263/29	Vila Senta
5	Krále Jiřího	1266/30	
6	Krále Jiřího	1261/27	Vila Frisia
7	Krále Jiřího	1204/25	
8	Krále Jiřího	1224/23	Vila Schwarzer
9	Krále Jiřího	1206/21	Apartmán Karel IV.
10	Krále Jiřího	1285/22	Obřadní síň
11	Krále Jiřího	1178/20	Vila Bayer
12	Krále Jiřího	1703/19	panelák
13	Krále Jiřího	1268/18	Vila Dieterle
14	Krále Jiřího	1314/17	Deluxe KV Apartments
15	Krále Jiřího	1181/16	Vila Fink
16	Krále Jiřího	1303/14	
17	Krále Jiřího	1346/15	
18	Krále Jiřího	1307/12	Vila Riedl
19	Krále Jiřího	1106/10	Vila Liberty
20	Krále Jiřího	1137/13	Vila Preciosa
21	Krále Jiřího	1183/8	Vila Mittgard
22	Krále Jiřího	1264/11	Vila Titania
23	Poděbradská	1247/2	Střední zdravotnická škola
24	Krále Jiřího	1196/9	Becherova vila
25	Poděbradská	1279/7	Apartment Poděbradská 7
26	Krále Jiřího	1341/4	Vila Benedikt
27	Krále Jiřího	1096/7	Vila Smetana
28	Sadová	964/46	Čajkovskij Palace
29	Krále Jiřího	1087/5	Vila Vyšehrad
30	Krále Jiřího	1017/2d	Dům Bílý kříž
31	Krále Jiřího	1053/3	Vila Trocnov
32	Krále Jiřího	991/1	Vila Ritter
33	Krále Jiřího	1040/2c	Fara kostela sv. Petra a Pavla
34	Krále Jiřího	1039/2b	Kostel sv. Petra a Pavla

č.	Ulice	č.p./č.o.	Název
35	Krále Jiřího	972/2a	Vila Eliška
36	Krále Jiřího	1000/2	Vila Chopin
37	Křižíkova	420/2	Dům Malé Versailles
38	Křižíkova	2145/5	Vila Dionysus
39	Křižíkova	2126/4	
40	Křižíkova	1306/7	Vila Schmidt
41	Křižíkova	1319/6	Vila Mimosa
42	Křižíkova	1373/9	
43	Křižíkova	1334/8	Vila Hess
44	Křižíkova	1336/11	Vila Čapek
45	Křižíkova	1345/10	Vila Eden I
46	Křižíkova	1347/12	Vila Eden II
47	Křižíkova	1352/13	Vila Mánes I
48	Křižíkova	1378/15	Vila Mánes II
49	Petra Velikého	974/18	Vila Silva
50	Petra Velikého	583/16	Savoy Westend
51	Petra Velikého	1020/12	Vila Rusalka
52	Petra Velikého	853/8	Vila Artemis
53	Petra Velikého	990/14	Vila Kleopatra
54	Petra Velikého	1014/10	Vila Carlton
55	Petra Velikého	829/6	Vila Shakespeare
56	Petra Velikého	928/4	Vila Charlotte
57	Sadová	899/27	Vila Laretta
58	Petra Velikého	862/2	Vila Koretz
59	Zámecký vrch	918/34	Bristol Palace
60	Zámecký vrch	1124/4	Kostel sv. Lukáše
61	Zámecký vrch	766/30	Královská vila
62	Zámecký vrch	916/32	Vila Tereza
63	Zámecký vrch	971/45	Dům Osborne
64	Zámecký vrch	1161/28	Vila Livia
65	Sadová	1049/55	Vila Mignon
66	Sadová	1075/53	Vila Ahlan
67	Sadová	830/21	Hotel Columbus
68	Sadová	2026/19	Židovská synagoga

Ulice

- **Křížíkova ulice**

- Původně nesla jméno významného patrona města z přelomu 18. a 19. století lorda Findlatera. Byla budována v rozmezí let 1927–1937. Vede západně od hotelu Malé Versailles a po 468 m končí na okraji karlovarských lázeňských lesů. Tímto směrem je také číslována. Pozemky, na kterých se nachází zástavba dnešní Křížíkovy ulice, nazývány podle svého majitele Bernardovy, byly v polovině dvacátých let 20. století rozparcelovány a vyhláškou karlovarské městské rady dne 9. listopadu 1926 připraveny k zástavbě vilovými domy. Došlo k tomu po vyčerpání ostatních vhodných lokalit ke stavbě vil v místech blíže k centrální lázeňské části, a tak se toto téměř opuštěné místo na konci města stalo exkluzivní stavební lokalitou a poté i luxusní vilovou čtvrtí. Záměrem radních bylo rozšíření tehdy nové výstavní vilové čtvrti Westend směrem západním a napojení tehdejší ulice Lorda Findlatera na ulici jménem Westend (dnes Petra Velikého).

- **Zámecký vrch**

- Ulice Zámecký vrch patří k nejmalebnějším a nejvýznamnějším místům Karlových Varů. Leží přímo v historickém centru města, jen pár kroků od Vřídelní kolonády, kde tryská nejteplejší karlovarský pramen – Vřídlo. Zámecký vrch dostal své jméno podle Zámecké věže (Zámecké kolonády), která zde stojí na místě původního středověkého hradu Karla IV. Dnešní Zámecký vrch je úzká, klikatá ulička lemovaná secesními a historizujícími budovami z přelomu 19. a 20. století. Dnes je Zámecký vrch oblíbeným cílem turistů, kteří míří za Zámeckým pramenem, do Zámecké kolonády nebo na vyhlídku Zámecký vrch, odkud se otevírá jedinečný pohled na lázeňské údolí. Ulice spojuje rušnou kolonádní zónu s klidnějšími částmi města a zůstává symbolem historické noblesy a lázeňského kouzla Karlových Varů.

- **Sadová ulice**

- Patří k nejkrásnějším a nejreprezentativnějším ulicím Karlových Varů. Táhne se podél Dvořákových sadů, nedaleko Mlýnské kolonády, a tvoří jednu z hlavních tepen lázeňské čtvrti. Její atmosféra spojuje historii, architekturu a typický lázeňský klid, který městu dodává jeho jedinečné kouzlo. Ulice vznikla v 19. století, v době největšího rozmachu Karlových Varů, kdy se město proměnilo v luxusní evropské lázně navštěvované aristokracií i umělci. Název Sadová dostala podle rozsáhlého lázeňského parku – dnešních Dvořákových sadů, které byly založeny roku 1878 na místě bývalých zahrad a říční nivy Teplé. Právě zde vznikly mnohé reprezentativní hotely a vily, často ve stylu historismu a secese, které dodnes tvoří charakteristickou siluetu ulice. Sadová ulice je učebnicí lázeňské architektury 19. století. Dnes je Sadová ulice oblíbenou částí města, kde se snoubí lázeňská tradice s moderním komfortem.

- **Ulice Petra Velikého**

- Patří mezi nejzajímavější a historicky nejvýznamnější části lázeňské čtvrti Karlových Varů. Nachází se v mírném svahu nad centrem města, nedaleko Sadové ulice a Dvořákových sadů, a nese jméno jednoho z nejslavnějších návštěvníků města – ruského cara Petra I. Velikého. Ulice se vyznačuje honosnými vilami a lázeňskými domy, které vznikaly především v druhé polovině 19. století. Architektonicky převládá eklektismus a secese, často s ruskými prvky. V mnoha z nich sídlily lázeňské penziony, hotely a sanatoria, které využívali převážně ruští hosté.

- **Ulice Krále Jiřího**

- Vede z centra města od křižovatky ulic Dr. Davida Bechera a Moskevská nejprve jihovýchodním směrem, po cca 500 m se stáčí jižně a pokračuje k rybníčku Malé Versailles, kde na křižovatce s ulicí Petra Velikého končí. Číslována je směrem od rybníčku do centra města. Ulice nesla původně název Eduard Knoll-Strasse; pojmenována byla po významném starostovi města Eduardu Knollovi. Její převážná část patří do luxusní vilové čtvrti Westend. Výstavba zde probíhala v posledním desetiletí 19. a na počátku 20. století. Mezi prvními stavbami byla v roce 1895 dokončena vila Schäffler (dnes Chopin) městského rady a starosty města Ludwiga Schäfflera. Po druhé světové válce byly vily znárodněny a ulice přejmenována na Gottwaldova. Své současné jméno Krále Jiřího dostala po sametové revoluci, tedy v období po roce 1989.

Vila Waldeck



Krále Jiřího 1151/31



Krále Jiřího 1297/32



Vila Senta

architekti E. Hermann Martin a Karl Fousek
pozdní secese a moderna
1924-25



Krále Jiřího 1266/30



Vila Frisia

architekt Heinrich Scherrer

raná moderna

1923-25



Krále Jiřího 1204/25



Vila Schwarzer

architekt Adolf Schwarzer

pozdní secese

1912-13



Apartmán Karel IV.



Obřadní síň

asi architekt Alfred Bayer
pozdní neoklasicismus
asi 1900-09



Vila Bayer

architekt Alfred Bayer

pozdní historismus se secesními prvky

1908-09/1912



Krále Jiřího 1703/19



Vila Dieterle

architekt Anton Breinl

pozdní secese s vlivy neobaroka a raného modernismu



Deluxe KV Apartments



Vila Fink

architekt Alfred Bayer

romantismus

1908-09/2005-06



Krále Jiřího 1303/14



Krále Jiřího 1346/15



Vila Riedl

pozdní secese s výraznými vlivy neoklasicismu a raného modernismu

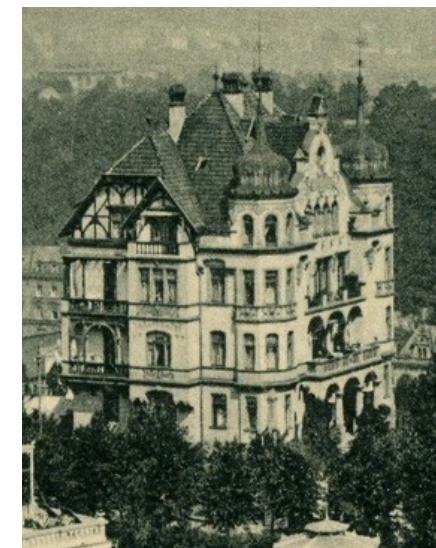


Vila Liberty (Villa Watzka)

architekt Otto Stainl

secese

1902-03



Vila Preciosa (Villa Präziosa)

architekti Josef Waldert a Alfred Bayer

novorenesance

1903



Vila Mittgard

raný modernismus



Vila Titania (Villa Direktor Roubitschek)

architekt Karl Ernstberger

baroko, klasicismus, art deco

1925-26



Střední zdravotnická škola

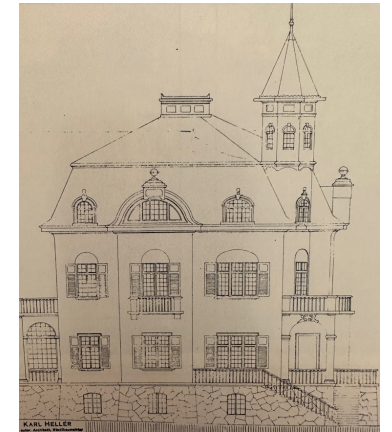


Becherova vila (Villa Becher, krajské velitelství SS, Dům pionýrů a mládeže)

architekt Karl Heller

secese

1913-14/2009-11



Apartment Poděbradská 7



Vila Benedikt

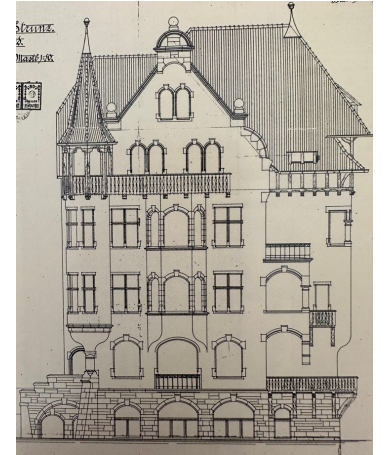


Vila Smetana (Villa Strutz, Lázeňský dům Smetana)

architekt Richard Clauss

eklekticismus

1900



Čajkovskij Palace

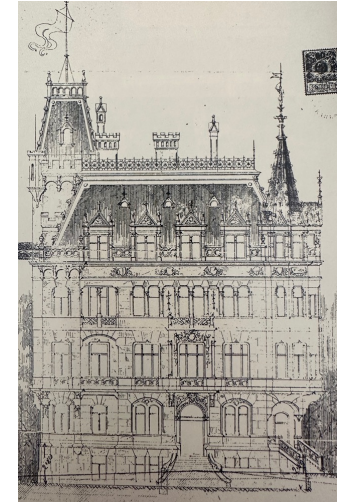


Vila Vyšehrad (Villa Hohenburg, Villa Waldert, Lázeňský dům Vyšehrad)

architekt Robert Příhoda

historismus

1900-01/1902/1912-13/1924



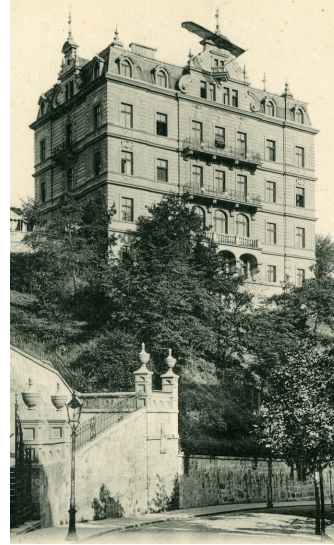
Dům Bílý kříž (Militärkurhaus, Stiftung zum weißen Kreuz,

Lázeňský dům Bílý kříž)

architekt Alois Maria Wurm

pozdní historismus

1898/2005

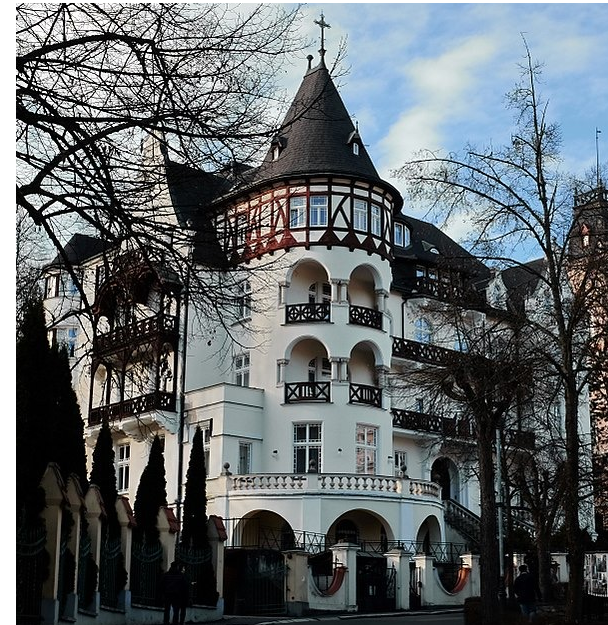
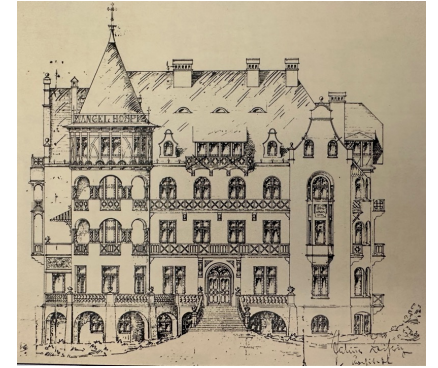


Vila Trocnov (Evangelický hospic, Lázeňské sanatorium Trocnov)

architekt Julius Zeissig

romantizující historismus s hrázděnými a saskými prvky

1897-99

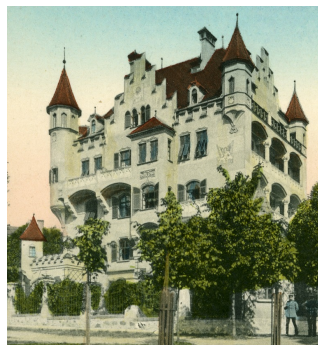


Vila Ritter (Sanatorium Ritter, Lázeňský dům Brno)

architekt August Exter a Fritz Hessemer

historismus

1897

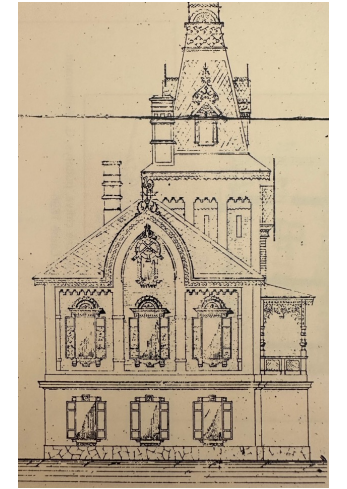
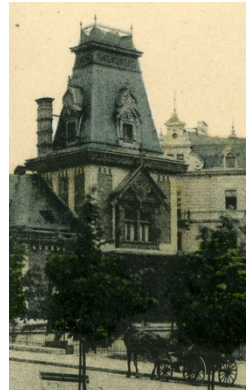


Fara kostela sv. Petra a Pavla

architekt Schilling & Gräbner

historismus s ruskými folklórními prvky

1896

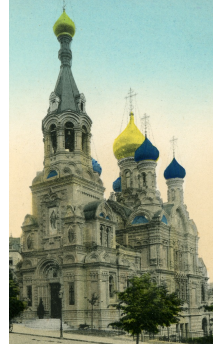


Kostel sv. Petra a Pavla

architekt Gustav Wiedermann

byzantsko-staroruský styl

1893-97



Vila Eliška (Villa Rosenfeld)

architekt Karl Heller – přístavba
eklektický historismus s prvky neorenesance
1896/1911-12



Vila Chopin (Villa Schäffler)

architekti Ferdinand Fellner a Hermann Helmer

vliv historismu

1895

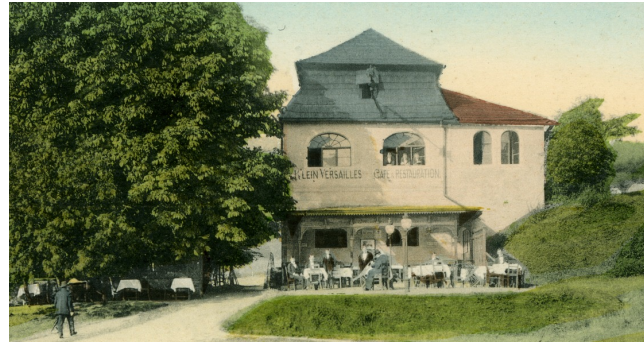


Dům Malé Versailles (Klein Versailles, hostinec Cihelna)

architekt neznámý/Michal Karas/Otto Kašparovský

baroko

kolem 1780/kolem 1880/1995-96/2015-16



Vila Dionysus



Křižíkova 2126/4



Vila Schmidt

architekt Anton Breinl

neoklasicizující historismus s prvky art deca a raného modernismu

1927-28



Vila Mimosa

architekt Karl Ernstberger

historismus s prvky meziválečné moderny

1929



Křižíkova 1373/9



Vila Hess

architekt Paul Schaufuss

pozdní historismus s prvky neobaroka či eklekticismu

1928-29



Vila Čapek

pozdní historismus s vlivy neorenesance



Vila Eden I (Villa Dr. Müller, Polizeikuranstalt, Léčebný ústav Jiřího Dimitrova)

architekt Paul Schuffuss

neoklasicismus s prvky raného funkcionalismu

1928-29



Vila Eden II (Depandance Haus Dr. Müller)

architekt Paul Schauffuss

neoklasicismus s prvky raného funkcionalismu

1929



Vila Mánes I (Depandance Dr. Müller II, Léčebný ústav Zdeňka Nejedlého)

architekt Paul Schuffuss
neoklasicismus s prvky raného funkcionalismu
1930



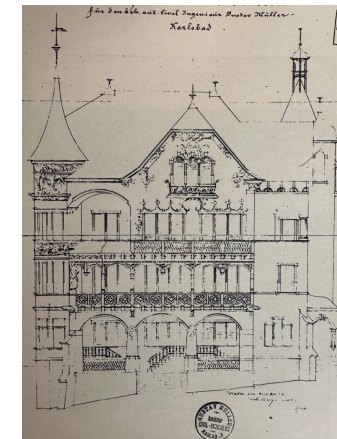
Vila Mánes II (Depandance Léčebného fondu veřejných zaměstnanců, Depandance Léčebného ústavu Zdeňka Nejedlého)

architekti Ing. K. Rošík a Ing. Arnošt Löwy
konstruktivismus
1936-37



Vila Silva (bývalý ruský konzulát)

architekt Schilling & Gräbner
přechodový historismus
1895-96/1913, 1925

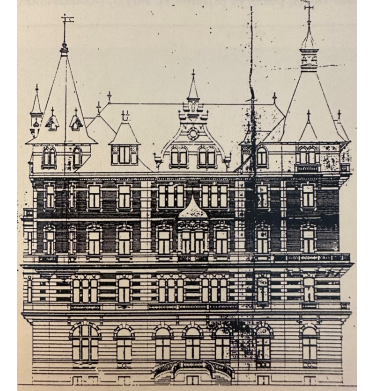


Savoy Westend (Savoy-Westend-Hotel, Lázeňské sanatorium Thomayer)

architekt Alfred Bayer

romanticko-eklekticistní historismus

1896-97

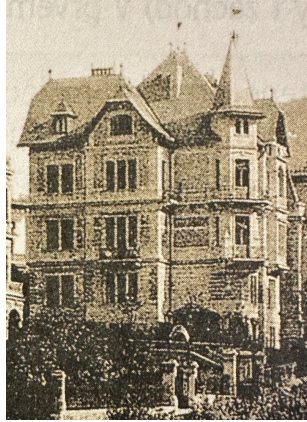


Vila Rusalka (Villa Klemm, Villa Charlotte Klemm)

architekt Alfred Bayer

neorenesance

1893



Vila Artemis (Villa Stainl, Villa Milton, Villa Pöhl)

architekt Konrad Eckle

neorenesance

1875



Vila Kleopatra (Villa Waldert)

architekt Alfred Bayer

novobaroko

1897

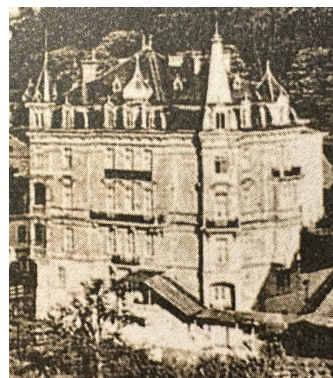


Vila Carlton (Vila Kennsington, Lázeňský dům Carlton)

architekt Josef Waldert/Gustav Göttl – litinová veranda

novobaroko

1895-97



Vila Shakespeare

architekt neznámý (stavitel Josef Koretz)

italizující historismus

1874-75

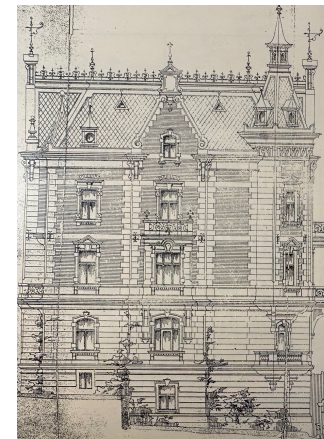


Vila Charlotte (Villa Charlotte, Vila Jindra, Dům spisovatelů)

architekt Alfred Bayer

novorenesance s novobarokními prvky

1891-93/1912

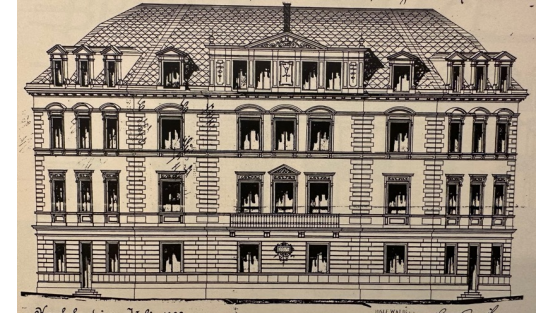
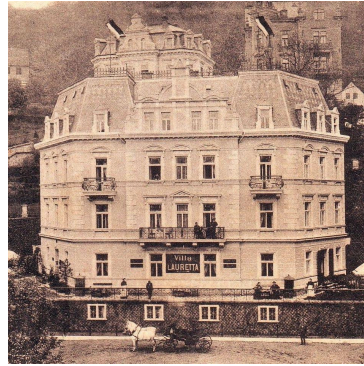


Vila Laretta (Villa Schwalb, Vila Vltava)

architekt Josef Slowak/Josef Waldert

secese

1879-81/1899



Vila Koretz

architekt neznámý (stavitel Josef Koretz)

neorenesance

1876

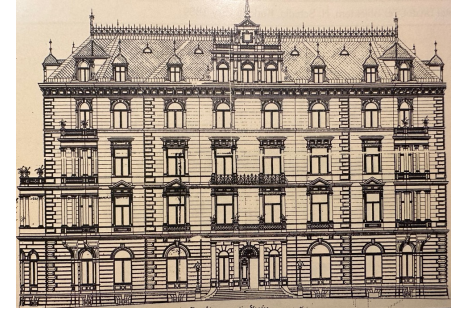


Bristol Palace (Hotel Bristol, Lázeňské sanatorium Bristol)

architekt Hans Schidl a Alfred Bayer

severní neorenesance

1890-91



Kostel sv. Lukáše

architekt Oscar Mothes

novogotika

1876-77

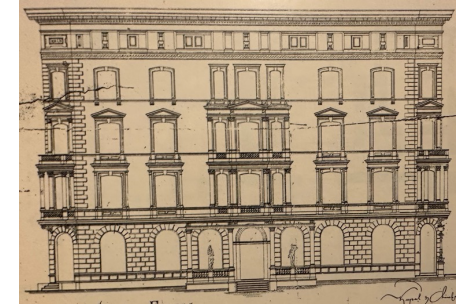
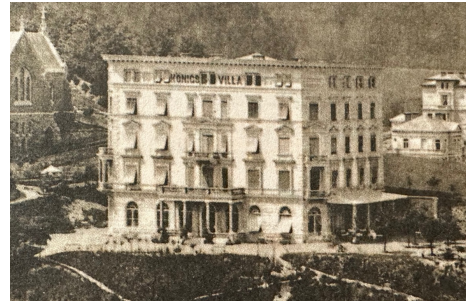


Královská vila (Königsvilla, Lázeňský dům Orava)

architekt Alfred Kirpal

neorenesance

1872-73



Vila Tereza (Villa Theresa, Vila Nobel, Lázeňský dům Sokol)

architekt Josef Němeček

pozdní historismus

1890

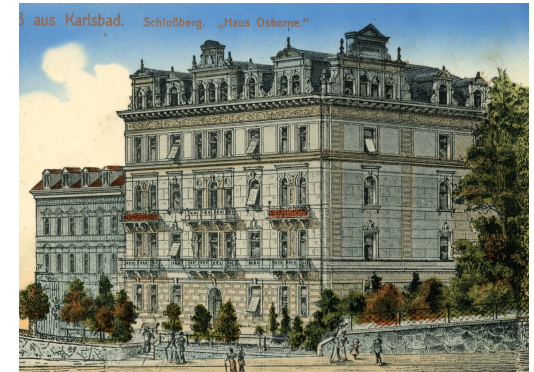


Dům Osborne

architekt neznámý

pozdí fáze přísného historismu v neorenesančních formách

80. léta 19 stol.

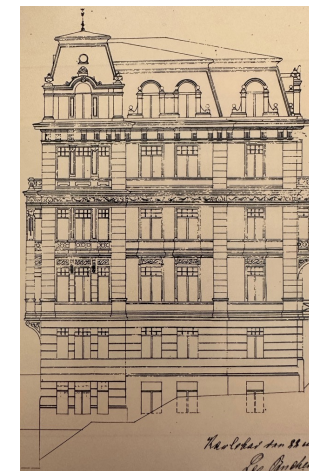


Vila Livia (Villa Fasolt, Vila Křička, Lázeňský dům Livia)

architekt Leo Buchen

historismus se secesními prvky

1908



Vila Mignon (Javorina, Lázeňský dům Mignon)

architekt Karl Heller

historismus s neorenesančním základem

1898-99/1903/1911-12

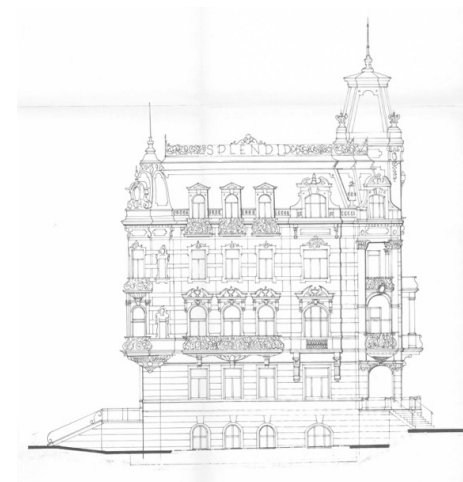
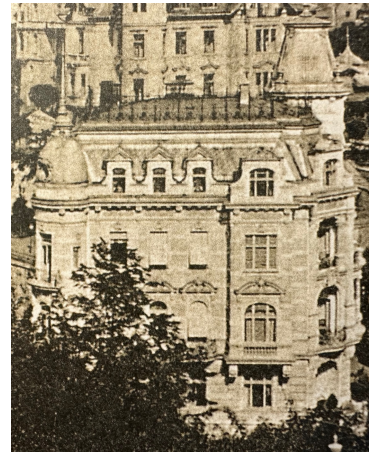


Vila Ahlan (Villa Maier, Villa Splendid, Vila Tajga)

architekt Robert Příhoda

italizující styl v barokizujícím pojetí

1896-98



Hotel Columbus



Židovská synagoga (Tempel)

architekt Adolf Wolff

románsko-goticko-maursko-byzantský sloh

1875-77 (vypálena 10.11.1938, nacisty zbořena)

1984-87 sanatorium Družba (dnes Hotel Bristol)

