



# Baroko

## Karlovarského kraje



- Baroko představuje jeden z nejvýznamnějších uměleckých slohů evropských dějin. Tento styl vznikl na přelomu 16. a 17. století v Itálii a postupně se rozšířil do celé Evropy. Typickými znaky baroka jsou bohatá výzdoba, monumentálnost, důraz na emoce a snaha ohromit člověka krásou a velkolepostí staveb. Významné barokní památky nalezneme také v Karlovarském kraji, kde se dochovalo mnoho kostelů, zámků, klášterů i měšťanských domů.
- Mezi nejvýznamnější barokní stavby regionu patří zámek v Bečově nad Teplou, který je známý nejen svou architekturou, ale také relikviářem svatého Maura. Ve stejném městě se nachází i kostel svatého Jiří a historická radnice. Významným duchovním centrem je také Chlum Svaté Maří, kde stojí rozsáhlé probošství křížovníků s červenou hvězdou a poutní kostel Nanebevzetí Panny Marie a svaté Maří Magdalény.
- Velké množství barokních památek se nachází v Karlových Varech. Dominantou města je děkanský kostel svaté Máří Magdalény, který patří mezi nejvýznamnější barokní kostely v České republice. Kromě církevních staveb zde najdeme i mnoho měšťanských domů, například Dům Zlatý jelen, Dům Sedm planet nebo Dům Krásná královna. Tyto stavby ukazují, že baroko ovlivnilo nejen náboženskou architekturu, ale i každodenní život obyvatel města.
- Barokní architektura je spojena také s rozvojem klášterů a škol. Příkladem je kolej piaristů s gymnáziem v Ostrově nebo premonstrátská kanonie v Teplé. Tyto stavby byly důležitými centry vzdělanosti a kultury. V mnoha městech Karlovarského kraje se dochovaly také barokní kostely, například kostel svatého Martina v Nejdku, kostel svatého Jakuba Většího v Sokolově nebo poutní kostel ve Skokách u Žlutic.
- Barokní stavby Karlovarského kraje jsou důležitou součástí českého kulturního dědictví. Připomínají dobu, kdy architektura měla nejen praktickou funkci, ale také vyjadřovala moc, víru a umělecké cítění své doby. Dodnes přitahují návštěvníky svou krásou a historickou hodnotou.

# Seznam barokních staveb (45)

Bečov nad Teplou (3)

Horní Blatná

Hroznětín

Cheb (4)

Chlum Svaté Maří

Chodov

Chyše

Jáchymov

Karlovy Vary (13)

Kostelní Bříza

Kynšperk nad Ohří

Loket (2)

Mnichov

Nejdek

Ostrov

Sedlec

Skalná

Skoky

Sokolov

Staré Sedlo

Teplá (3)

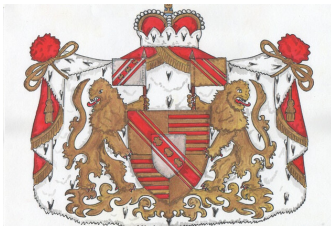
Toužim

Valeč (2)

Žlutice

# Bečov nad Teplou

Zámek



# Bečov nad Teplou

Kostel sv. Jiří



# Bečov nad Teplou

Radnice



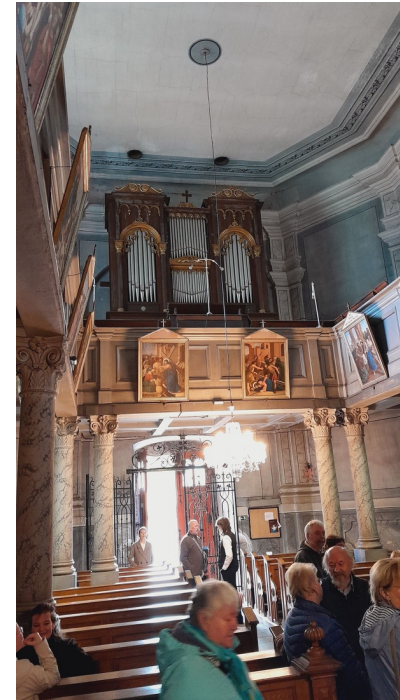
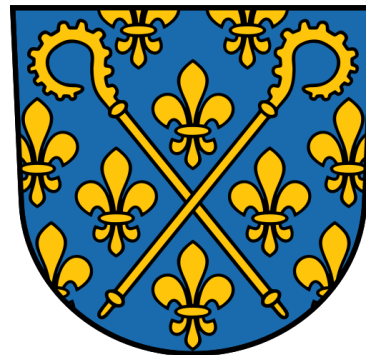
# Horní Blatná

Kostel sv. Vavřince



# Hroznětín

Probošství premonstrátů u kostela sv. Petra a Pavla



# Cheb

Kostel sv. Kláry



# Cheb

Klášter dominikánů s kostelem sv. Václava



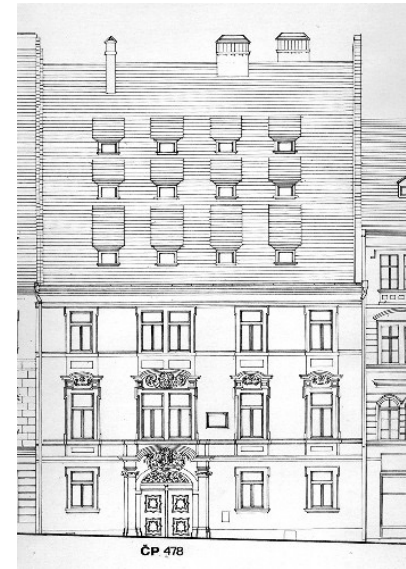
# Cheb

Radnice



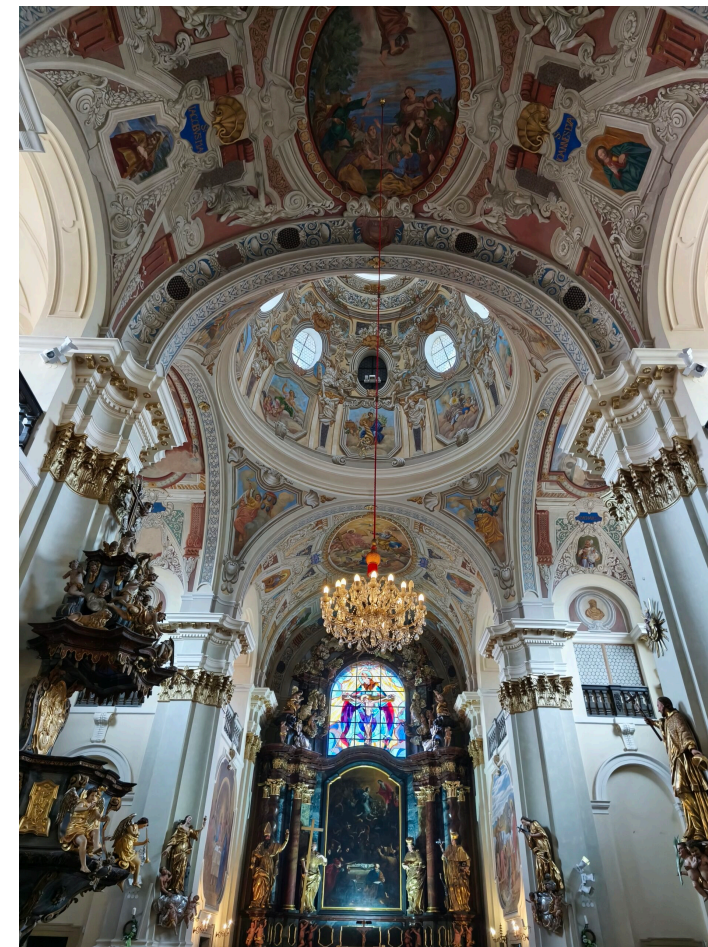
# Cheb

Grünerův dům



# Chlum Svaté Maří

Probošství křížovníků s červenou hvězdou  
u kostela Nanebevzetí P. Marie a sv. Maří Magdalény



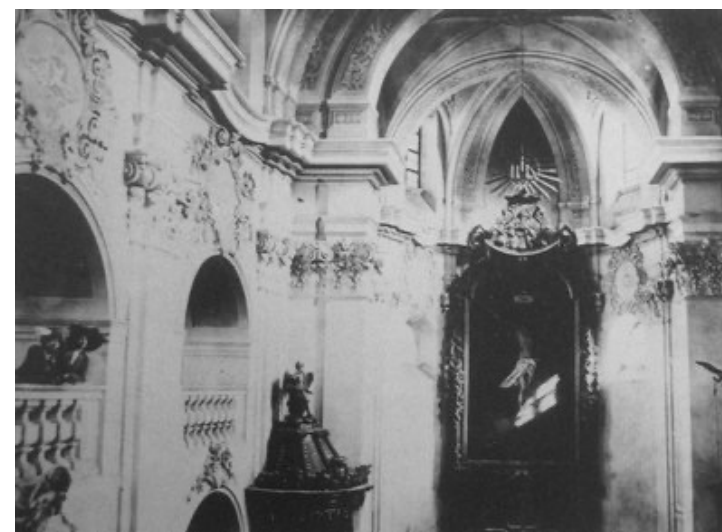
# Chodov

Kostel sv. Vavřince



# Chyše

Kostel Povýšení sv. Kříže





Karlovy Vary  
Johann Schindler 1652

# Jáchymov

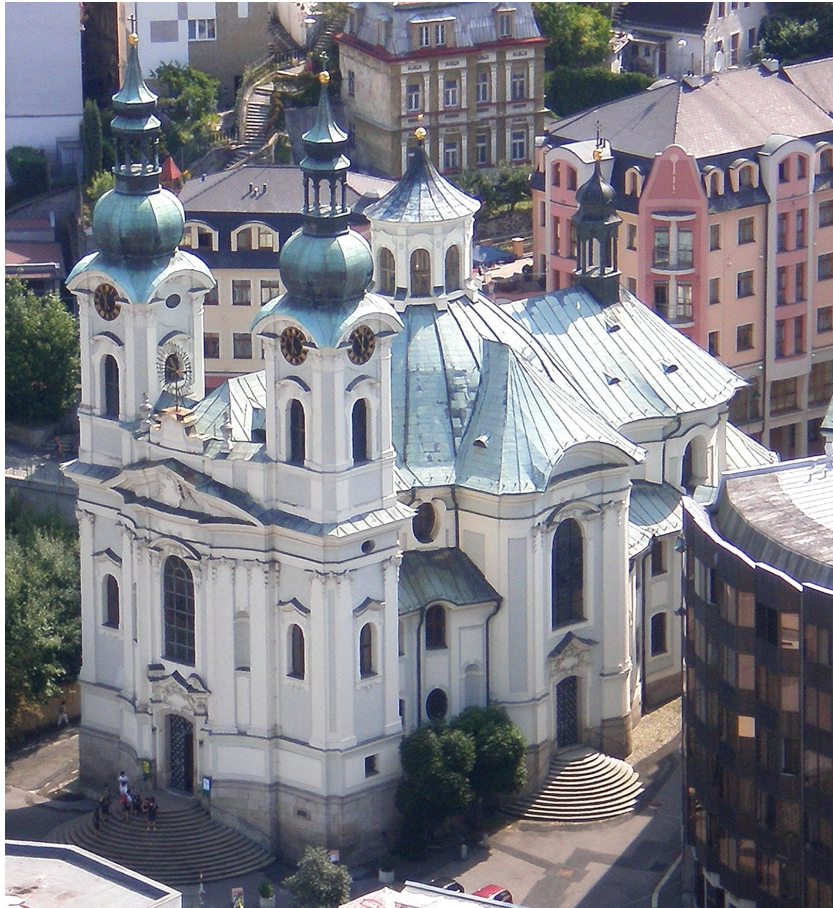
č.p. 145

portál ze zbouraného domu č.p. 139



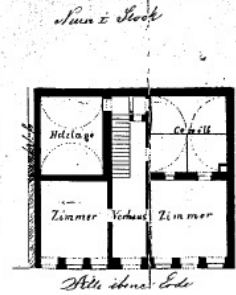
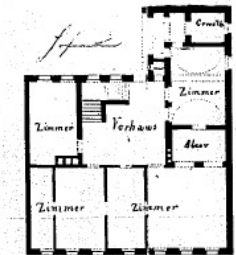
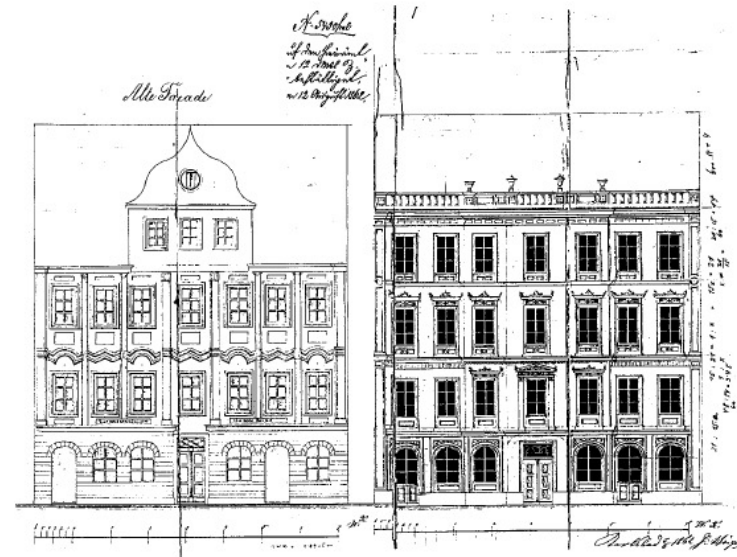
# Karlovy Vary

Děkanský kostel sv. Máří Magdalény



# Karlovy Vary

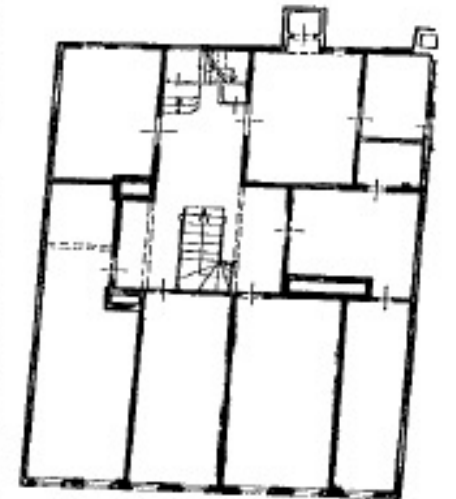
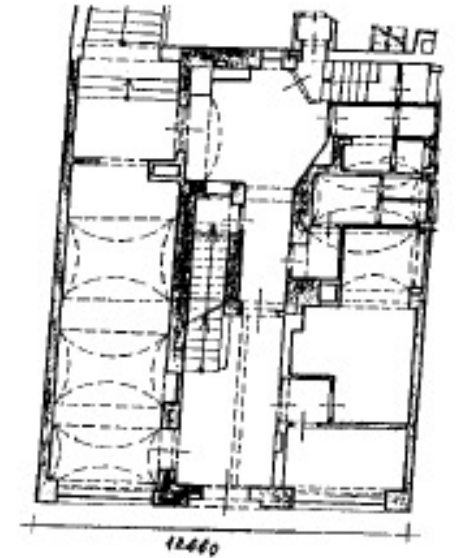
Dům Krásná královna





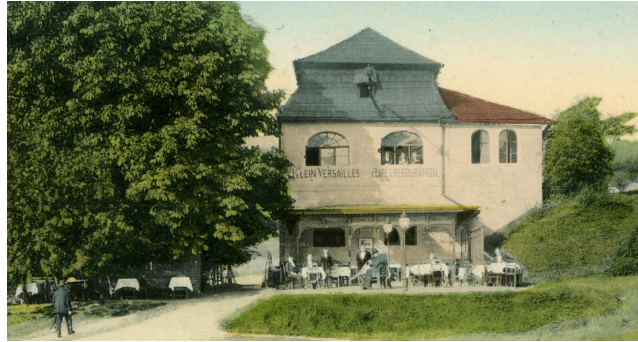
# Karlovy Vary

Dům U zlatého vola (Petr)



# Karlovy Vary

Dům Malé Versailles (Klein Versailles, hostinec Cihelna)



# Karlovy Vary

Dům Černý orel (Schwarzer Adler)



# Karlovy Vary

Helenin dvůr (Helenenhof)



# Karlovy Vary

Dům Maltézský kříž (Maltheserkreutz)



# Karlovy Vary

Dům Město Olomouc



# Karlovy Vary

Dům Pomerančovník (Zum Pomeranzenbaum)



# Karlovy Vary

Dům U melounu



# Karlovy Vary

Dům Zlatý gryf (Goldener Greif)



# Karlovy Vary

Dům Zlatý jelen (Goldener Hirsch)



# Kostelní Bříza

Kostel sv. Petra a Pavla



# Kynšperk nad Ohří

Kostel Nanebevzetí Panny Marie



# Loket

Kostel sv. Václava



# Loket

Radnice



# Mnichov (u Mariánských Lázní)

Dům kongregace chudých školských sester de Notre Dame u kostela sv. Petra a Pavla



# Nejdek

Kostel sv. Martina



# Ostrov

Kolej piaristů s gymnasiem u kostela Zvěstování P. Marii



# Sedlec (Karlovy Vary)

Filiální kostel sv. Anny



# Skalná

Kostel sv. Jana Křtitele



# Skoky u Žlutic

Poutní kostel Navštívení P. Marie



# Sokolov

Kostel sv. Jakuba Většího



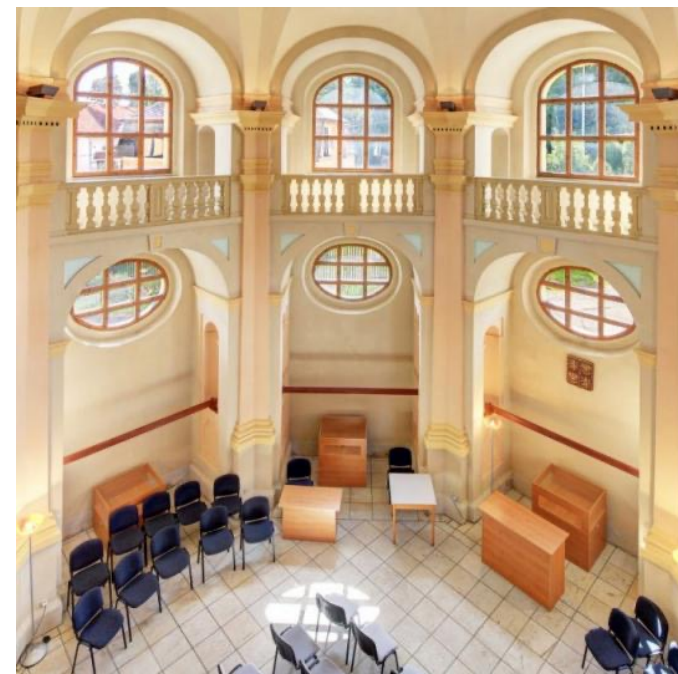
# Staré Sedlo

Kostel Nejsvětější Trojice



# Teplá

Kostel Nejsvětější Trojice



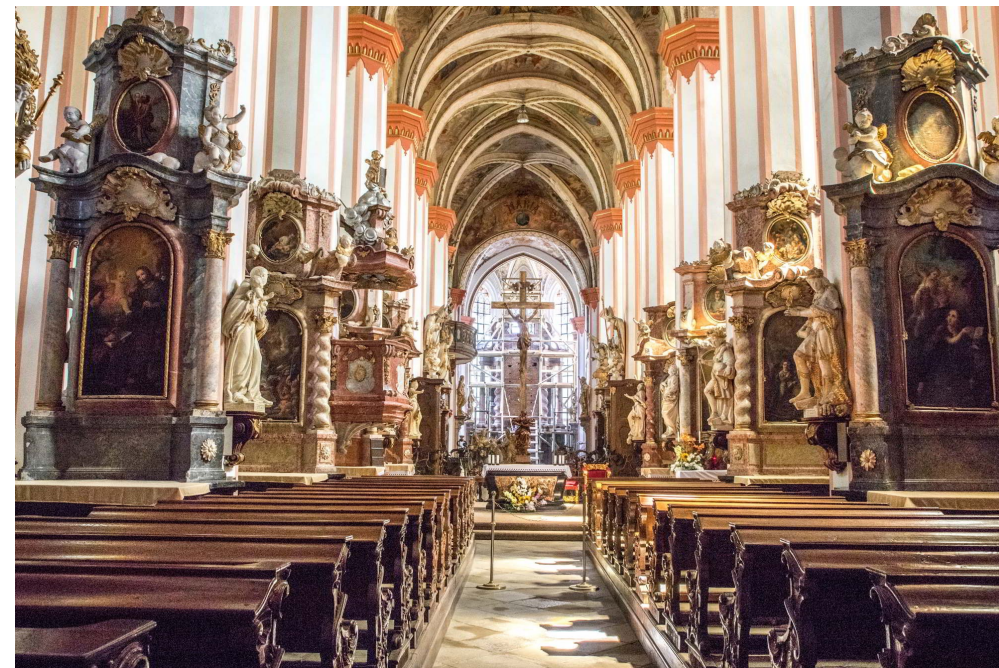
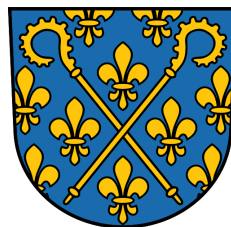
# Teplá

Kostel sv. Jiljí



# Teplá

Premonstrátská kanonie u kostela Zvěstování P. Marii



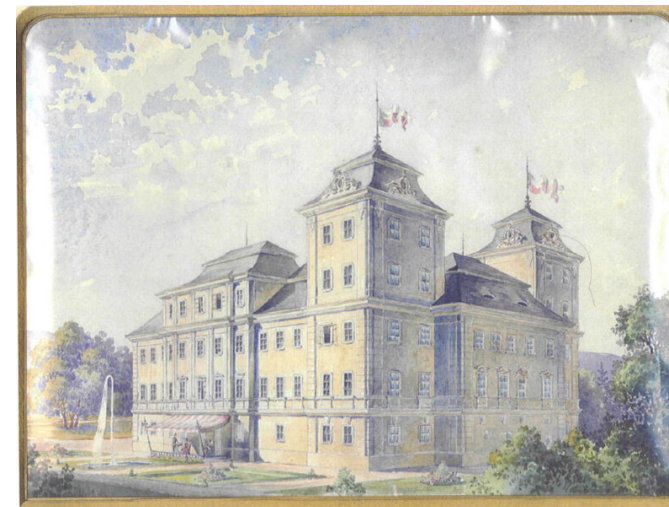
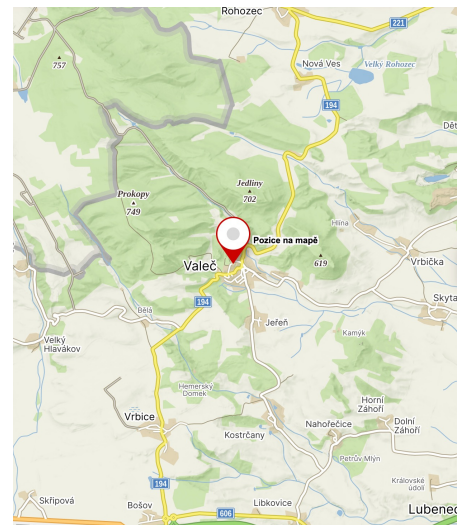
# Toužim

Kostel Narození P. Marie



# Valeč

Zámek



# Valeč

Kostel Nejsvětější Trojice



# Žlutice

Kostel sv. Petra a Pavla

