

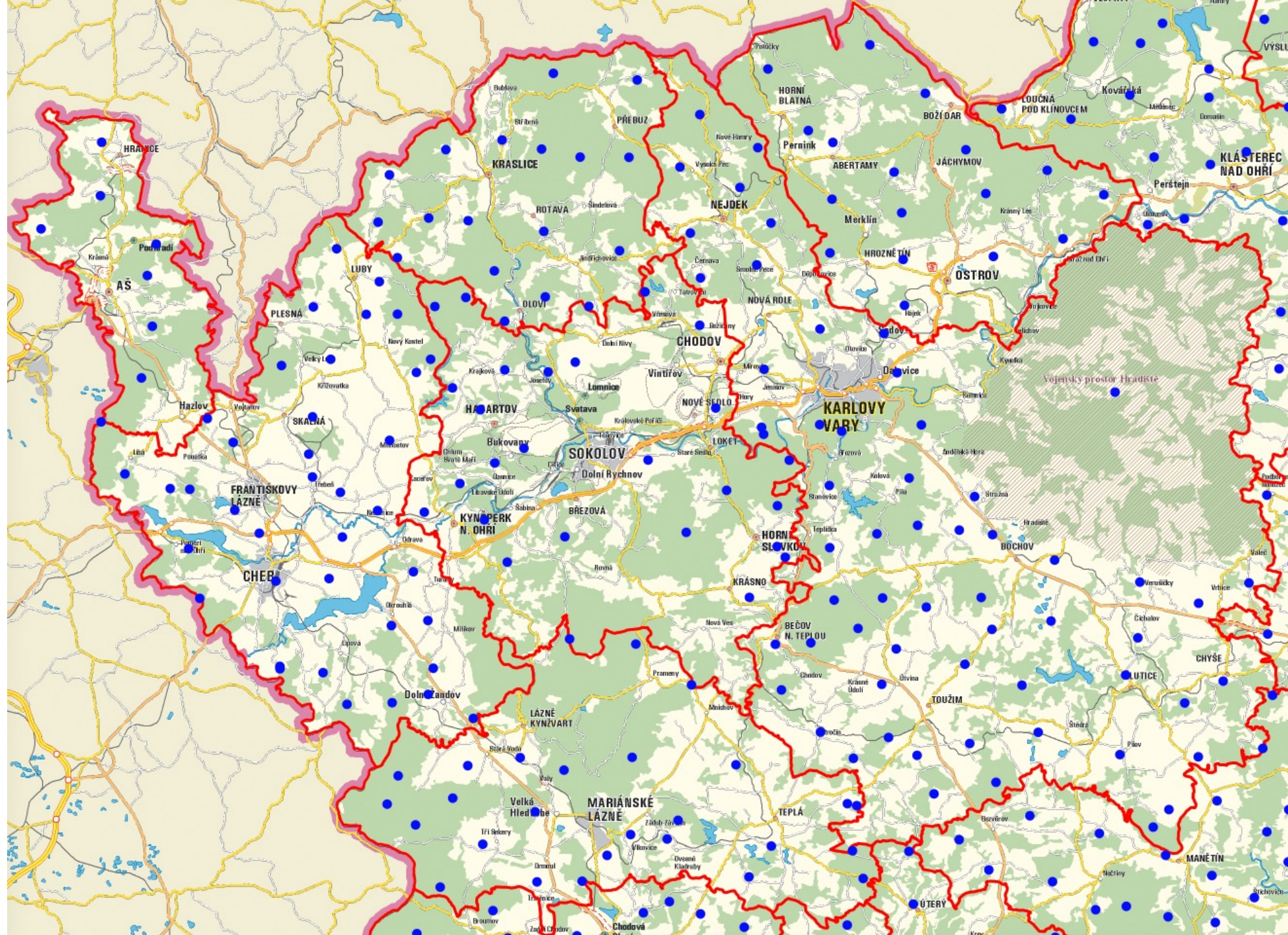


# Myslivecké obory Karlovarského kraje



- Karlovarský kraj patří mezi regiony s dlouhou mysliveckou tradicí a pestrou krajinou, která vytváří vhodné podmínky pro chov zvěře. Významnou součástí místního mysliveckého hospodaření jsou obory, tedy zvláštní typ honiteb určených k intenzivnímu a řízenému chovu zvěře. Tyto prostory jsou trvale a kvalitně ohrazené nebo technicky upravené tak, aby zvěř nemohla volně opouštět vymezené území. Podle zákona o myslivosti musí mít obora minimální rozlohu 50 hektarů, což zajišťuje dostatečný prostor pro přirozený pohyb a chov zvířat.
- Vedle obor existují i další formy chovu zvěře, například zájmové chovy a farmové chovy. Zájmový chov je charakteristický tím, že hospodářský efekt není hlavním cílem a zvířata jsou chována především pro zájmové účely člověka. Farmový chov naopak slouží k produkci nebo dalšímu rozmnožování zvěře, přičemž zákon ukládá vlastníkům povinnost zabránit tomu, aby zvířata z těchto chovů volně pobíhala mimo určené prostory.
- Na území Karlovarského kraje se nachází celkem 192 honiteb, 69 honebních společenstev a 15 obor. Tyto údaje ukazují na rozsáhlou a dobře organizovanou síť mysliveckých oblastí, které se podílejí na péči o zvěř i na udržování krajiny. Obory jsou rozmístěny především v okresech Cheb, Sokolov a Karlovy Vary a liší se svou velikostí, historií i způsobem správy.
- Mezi největší obory v regionu patří Studánka v okrese Sokolov s rozlohou 464 hektarů a obora Hájek u Karlových Varů, která byla založena v roce 1969 a rozkládá se na 418 hektarech. Významná je také obora Hory spravovaná městem Lokač nebo obora Stanoviště na Chebsku. Naopak menší obory, například Dolní Žandov, Sorkov či Ležnicka, dokazují, že oborní chov nemusí být vždy rozsáhlý. Správu obor zajišťují různé subjekty, od státního podniku Lesy České republiky přes města až po soukromé vlastníky.
- Obory plní v krajině několik důležitých funkcí. Umožňují kontrolovaný chov a péči o kvalitu populací zvěře, přispívají k regulaci jejího množství a pomáhají chránit lesní porosty před nadměrným okusem. Současně mají význam i kulturní a vzdělávací, protože navazují na dlouhou tradici myslivosti v českých zemích a často slouží jako místa, kde se veřejnost může seznámit s přírodou a životem zvěře zblízka.
- Obory Karlovarského kraje tak představují důležitou součást krajinného managementu i mysliveckého hospodaření. Zůstávají stabilním prvkem péče o přírodu, který spojuje ochranu zvěře, tradiční myslivecké hodnoty i praktické hospodaření v lesní krajině regionu.

- **Obora** je druh honitby s podmínkami pro intenzivní chov zvěře s obvodem trvale a dokonale ohrazeným nebo jinak uzpůsobeným tak, že chovaná zvěř z obory nemůže volně vybíhat. Její minimální výměra je podle zákona o myslivosti 50 ha.
- Podle zákona na ochranu zvířat je zvířetem v **zájmovém chovu** zvíře, u kterého hospodářský efekt není hlavním účelem chovu, a to buď chované v prostorách k tomu určených, nebo v domácnosti, jehož chov slouží především zájmové činnosti člověka, nebo zvíře sloužící člověku jako jeho společník.
- **Farmovým chovem** zvěře se podle zákona o myslivosti rozumí chov zvěře ve farmových chovech, tedy chov zvěře v zajetí za účelem produkce nebo dalšího chovu. Vlastník nesmí nechat zvířata z farmových chovů zvěře volně pobíhat v honitbě mimo svůj vliv.



# Seznam honiteb (192)

Hranice (Aš) – 1267 ha  
Studánka (Aš) – 1694  
Újezd (Aš) – 1160  
Podhradí (Aš) – 1881  
Aš – 1841  
Nebesa (Aš) – 2128  
Žďár (Aš) – 914  
Luby (Cheb) – 1211  
Obora Opatov (Cheb) – 60  
Opatov (Cheb) – 1734  
Vackov (Cheb) – 1817  
Medná (Cheb) – 1233  
Kpanina (Cheb) – 1242  
Nový Kostel - Svažec (Cheb) – 883  
Hrzín (Cheb) – 2544  
Plesná (Cheb) – 1296  
Skalná (Cheb) – 1996  
Františkovy Lázně (Cheb) – 1678  
Hazlov (Cheb) – 2139  
Polná (Cheb) – 1088  
Libá (Cheb) – 1168  
Obora Sorkov (Cheb) – 5  
Lužná (Cheb) – 1637  
Zelená Hora (Cheb) – 504  
Obora Slatina (Cheb) – 19  
Město Cheb – 2558  
Cheb – 1486  
Háje (Cheb) – 969  
Školní statek Cheb – 957  
Milhostov (Cheb) – 1819  
Obora Drahov (Cheb) – 53

Třebeň – Nový Drahov (Cheb) – 686  
Třebeň (Cheb) – 1933  
Nebanice (Cheb) – 648  
Ložek (Cheb) – 1242  
Odrava (Cheb) – 1500  
Milíkov – Štiboř (Cheb)  
Okrouhlá (Cheb) – 1488  
Lipová (Cheb) – 1743  
Obora Starý Hrozňatov (Cheb) – 18  
Hrozňatov (Cheb) – 938  
Palič (Cheb) – 1312  
Brtná (Cheb) – 775  
Obora Dolní Žandov (Cheb) – 4  
Dolní Žandov (Cheb) – 1859  
Úbočí (Cheb) – 1186  
Trojhran (Mariánské Lázně) – 572  
Lázně Kynžvart (Mariánské Lázně) – 1146  
Tetřívka Vysoká u Staré Vody (Mariánské Lázně) – 1222  
Klášteřínská honitba Dyleň (Mariánské Lázně) – 1531  
Dyleň (Mariánské Lázně) – 674  
Kamenec (Mariánské Lázně) – 1180  
Jedlová (Mariánské Lázně) – 1170  
Velká Hleďsebe (Mariánské Lázně) – 1064  
Valy (Mariánské Lázně) – 1020  
Rájov (Mariánské Lázně) – 1782  
Poutnov (Mariánské Lázně) – 4219  
Obora Kladruby (Mariánské Lázně) – 51  
Kladruby (Mariánské Lázně) – 2116  
Heřmanov (Mariánské Lázně) – 604  
Štenská (Mariánské Lázně) – 637  
Teplá (Mariánské Lázně) – 3450

Beranovka (Mariánské Lázně) – 1137  
Podhora (Mariánské Lázně) – 772  
Obora Jilmová (Mariánské Lázně) – 50  
Vysočany u Ovesných Kladrub (Mariánské Lázně) – 2705  
Obora Stanoviště (Mariánské Lázně) – 78  
Regent (Mariánské Lázně) – 828  
Trstěnice (Mariánské Lázně) – 1644  
Tachovská Huť (Mariánské Lázně) – 1366  
Broumov (Mariánské Lázně) – 1999  
Nancy (Kraslice) – 1515  
Rolava (Kraslice) – 1634  
Město Kraslice – 1691  
Špičák (Kraslice) – 2175  
Obora (Kraslice) – 1819  
Milíře (Kraslice) – 1739  
Hraničná (Kraslice) – 1065  
Kámen (Kraslice) – 791  
Valtěřov (Kraslice) – 799  
Liboc (Kraslice) – 892  
Mlýnská (Kraslice) – 920  
Sněžná (Kraslice) – 1027  
Kamenný Vrch (Kraslice) – 601  
Libnov (Kraslice) – 977  
Háje (Kraslice) – 1421  
Vysoká Jedle (Kraslice) – 724  
Zámeček (Kraslice) – 1488  
Hradecká (Kraslice) – 1791  
Bernov (Sokolov) – 641  
Studenec (Sokolov) – 699  
Květná (Sokolov) – 795  
Radvanov (Sokolov) – 855

Týn (Sokolov) – 653  
Podkrušnohorská (Sokolov) – 821  
Křemenitá (Sokolov) – 1441  
Chodov (Sokolov) – 1602  
Hrádek (Sokolov) – 880  
Chotíkov (Sokolov) – 1012  
Chlum (Sokolov) – 1029  
Obora Dvory (Sokolov) – 51  
Medard (Sokolov) – 2433  
Šabina (Sokolov) – 1129  
Obora Studánka (Sokolov) – 464  
Kladská (Sokolov) – 18282  
Kostelní Bříza (Sokolov) – 1849  
Prameny (Sokolov) – 1850  
Krásno (Sokolov) – 1017  
Obora Ležnička (Sokolov) – 10  
Horní Slavkov (Sokolov) – 1127  
Krudum (Sokolov) – 2183  
Cihelny - Bošířany (Sokolov) – 698  
Doubí (Sokolov) – 666  
Loket (Sokolov) – 2440  
Nové Sedlo (Sokolov) – 1309  
Staré Sedlo (Sokolov) – 924  
Jelení Vrch (Karlovy Vary) – 1919  
Nejdek (Karlovy Vary) – 1481  
Tokaniště (Karlovy Vary) – 1192  
Tisová (Karlovy Vary) – 948  
Suchá (Karlovy Vary) – 1068  
Oldřichov (Karlovy Vary) – 1605  
Rájec (Karlovy Vary) – 1359  
Smolné Pece (Karlovy Vary) – 940  
Děpořovice (Karlovy Vary) – 1653  
Počerny (Karlovy Vary) – 2225

Obora Hory (Karlovy Vary) – 95  
Hory (Karlovy Vary) – 655  
Podlesí (Karlovy Vary) – 1653  
Sadov (Karlovy Vary) – 2745  
Lázeňské lesy - Diana (Karlovy Vary) – 1903  
Obora Svatého Linharta (Karlovy Vary) – 66  
Hradiště (Karlovy Vary) – 35446  
Olšová Vrata (Karlovy Vary) – 739  
Červený Vrch (Karlovy Vary) – 1000  
Andělská Hora (Karlovy Vary) – 1350  
Stružná (Karlovy Vary) – 600  
Lunga (Karlovy Vary) – 1378  
Dražov (Karlovy Vary) – 951  
Pila (Karlovy Vary) – 950  
Orlando (Karlovy Vary) – 1020  
Bochov 2 (Karlovy Vary) – 808  
Bochov (Karlovy Vary) – 1083  
Hůrka (Karlovy Vary) – 789  
Javorná (Karlovy Vary) – 842  
Svinov (Karlovy Vary) – 1937  
Mírotický Les (Karlovy Vary) – 935  
Bečov (Karlovy Vary) – 545  
Vitriolka (Karlovy Vary) – 999  
Smrčiny (Karlovy Vary) – 636  
Chylice (Karlovy Vary) – 842  
Bochov - Kozlov (Karlovy Vary) – 1015  
Ratiboř (Karlovy Vary) – 2834  
Luka (Karlovy Vary) – 1694  
Vrbice (Karlovy Vary) – 1002  
Valeč (Karlovy Vary) – 932  
Čichalov (Karlovy Vary) – 1193  
Chodov (Karlovy Vary) – 829  
Otročin (Karlovy Vary) – 1433

Kosmová (Karlovy Vary) – 599  
Bažantnice (Karlovy Vary) – 1227  
Krásné Údolí (Karlovy Vary) – 1944  
Nežichov (Karlovy Vary) – 1068  
Kojšovice (Karlovy Vary) – 1245  
Polikno (Karlovy Vary) – 1607  
Rozborn (Karlovy Vary) – 1035  
Čerták (Karlovy Vary) – 1078  
Štědrá (Karlovy Vary) – 1910  
Diana Žlutice (Karlovy Vary) – 1910  
Pšov (Karlovy Vary) – 2378  
Chlumská Hora (Karlovy Vary) – 500  
Chlum (Karlovy Vary) – 729  
Močidlec (Karlovy Vary) – 2015  
Vladař (Karlovy Vary) – 938  
Chyšce (Karlovy Vary) – 2341  
Blatenský Vrch (Ostrov) – 4449  
Zlatý Kopec (Ostrov) – 1613  
Smrčná (Ostrov) – 778  
Abertamy (Ostrov) – 781  
Boží dar (Ostrov) – 972  
Pstruží (Ostrov) – 1894  
Jáchymov (Ostrov) – 2912  
Klínovec (Ostrov) – 1688  
Odeř (Ostrov) – 829  
Oldříš (Ostrov) – 1011  
Plavno (Ostrov) – 1291  
Liščí Kámen (Ostrov) – 747  
Hroznětín (Ostrov) – 2062  
Obora Hájek (Ostrov) – 418  
Horní Hrad (Ostrov) – 2377  
Stráž nad Ohří (Ostrov) – 1433  
Peklo (Ostrov) – 1214

# Seznam honebních společenstev (69)

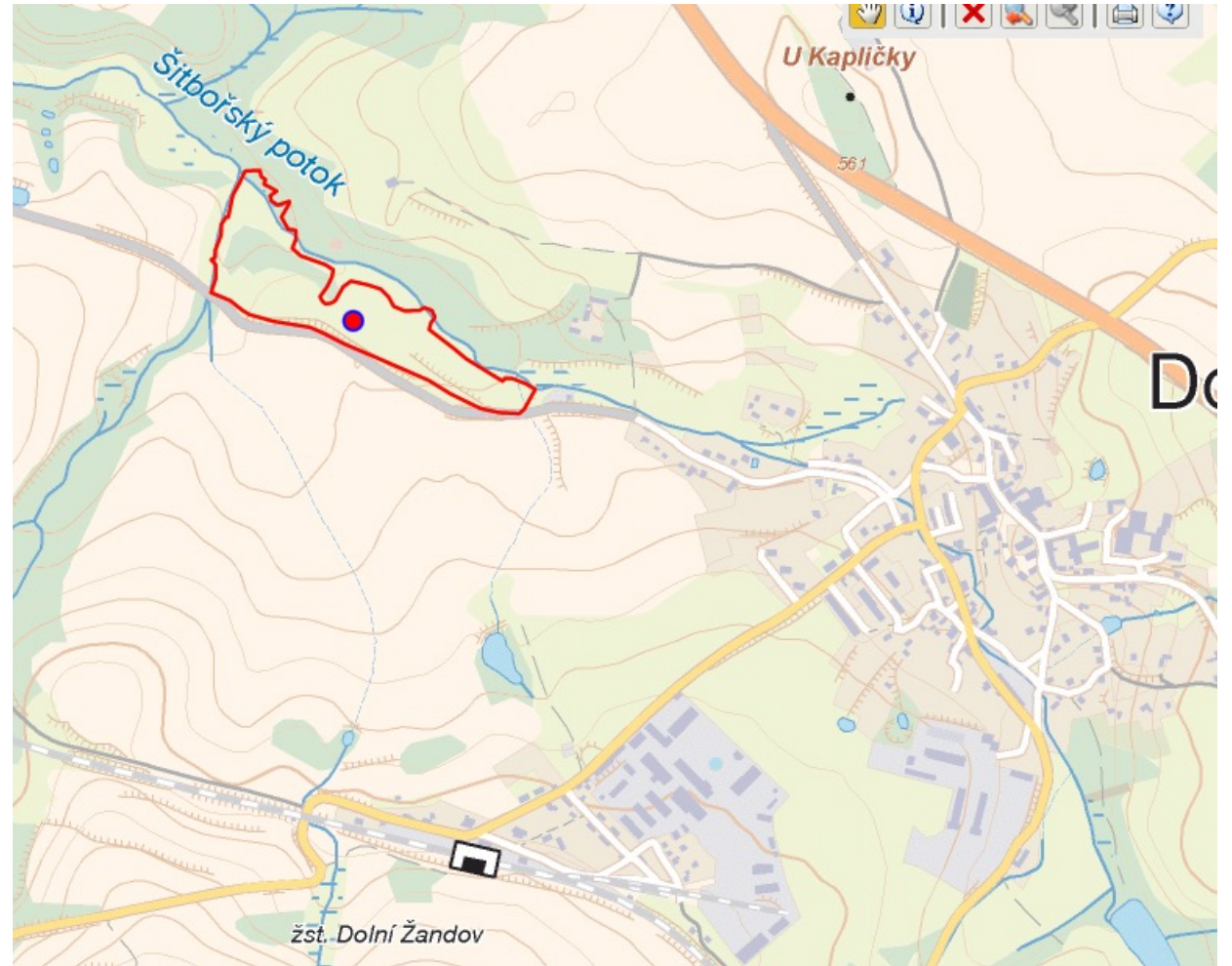
Drmoul - Trstěnice (Mariánské Lázně)	Odeř - Hroznětín (Ostrov)	Bochov-Polom (Karlovy Vary)
Tachovská Huť (Mariánské Lázně)	Stráž nad Ohří (Ostrov)	Sadov (Karlovy Vary)
Rájov Karpaty (Mariánské Lázně)	Odeř - Karlovy Vary (Ostrov)	Stružná (Karlovy Vary)
Stará Voda (Mariánské Lázně)	Bečov nad Teplou (Karlovy Vary)	Svinov (Karlovy Vary)
Vysočany u Ovesných Kladrub (Mariánské Lázně)	Bochov (Karlovy Vary)	Valeč (Karlovy Vary)
Teplá - Pěkovice (Mariánské Lázně)	Bochov 2 (Karlovy Vary)	Prameny (Mariánské Lázně)
Lázně Kynžvart (Mariánské Lázně)	Bochov-Kozlov (Karlovy Vary)	Třebeň - Povodí (Cheb)
Březová (Sokolov)	Čichalov (Karlovy Vary)	Nový Kostel - Mlýnek (Cheb)
Horní Slavkov (Sokolov)	Chlum (Karlovy Vary)	Ostrov - Dolní Žďár (Ostrov)
Chotíkov (Sokolov)	Chlumská hora (Karlovy Vary)	Hrozňatov (Cheb)
Nové Sedlo (Sokolov)	Útvina (Karlovy Vary)	Františkovy Lázně - Žírovice (Cheb)
Staré Sedlo (Sokolov)	Chyšě (Karlovy Vary)	Skalná (Cheb)
Krajková (Sokolov)	Toužim - honitba Kladruby (Karlovy Vary)	Plesná (Cheb)
Chlum sv. Maří (Sokolov)	Toužim - Kojšovice (Karlovy Vary)	Libá - Hůrka (Cheb)
Krásno (Sokolov)	Kosmová (Karlovy Vary)	Vrbice (Karlovy Vary)
Milíkov - Šitboř (Cheb)	Útvina - Krásné Údolí (Karlovy Vary)	Štědrá (Karlovy Vary)
Lipová (Cheb)	Stanovice (Karlovy Vary)	Toužim - Políkno (Karlovy Vary)
Loužek (Cheb)	Močidlec (Karlovy Vary)	Nejdek (Karlovy Vary)
Luby (Cheb)	Štědrá - honitba Mostec (Karlovy Vary)	Bochov - Těšetice (Karlovy Vary)
Luby - Opatov (Cheb)	Toužim - Nežichov (Karlovy Vary)	Abertamy (Ostrov)
Nový Kostel - Svažec (Cheb)	Otročín (Karlovy Vary)	Děpoltovice (Karlovy Vary)
Třebeň - Nový Drahov (Cheb)	Počerny (Karlovy Vary)	Dolní Nivy (Karlovy Vary)
Tuřany (Cheb)	Pšov (Karlovy Vary)	Cheb - Střížov (Cheb)

# Seznam obor (15)

Obora Dolní Žandov (Cheb) – 4 ha  
Obora Drahov (Cheb) – 53 ha  
Obora Dvory (Sokolov) – 51 ha  
Obora Hájek (Karlovy Vary) – 418 ha  
Obora Hory (Karlovy Vary) – 95 ha  
Obora Jilmová (Cheb) – 50 ha  
Obora Kladruby (Cheb) – 51 ha  
Obora Ležnička (Sokolov) – 10 ha  
Obora Opatov (Cheb) – 60 ha  
Obora Slatina (Cheb) – 19 ha  
Obora Sorkov (Cheb) – 5 ha  
Obora Stanoviště (Cheb) – 78 ha  
Obora Starý Hrozňatov (Cheb) – 18 ha  
Obora Studánka (Sokolov) – 464 ha  
Obora Svatého Linharta (Karlovy Vary) – 66 ha

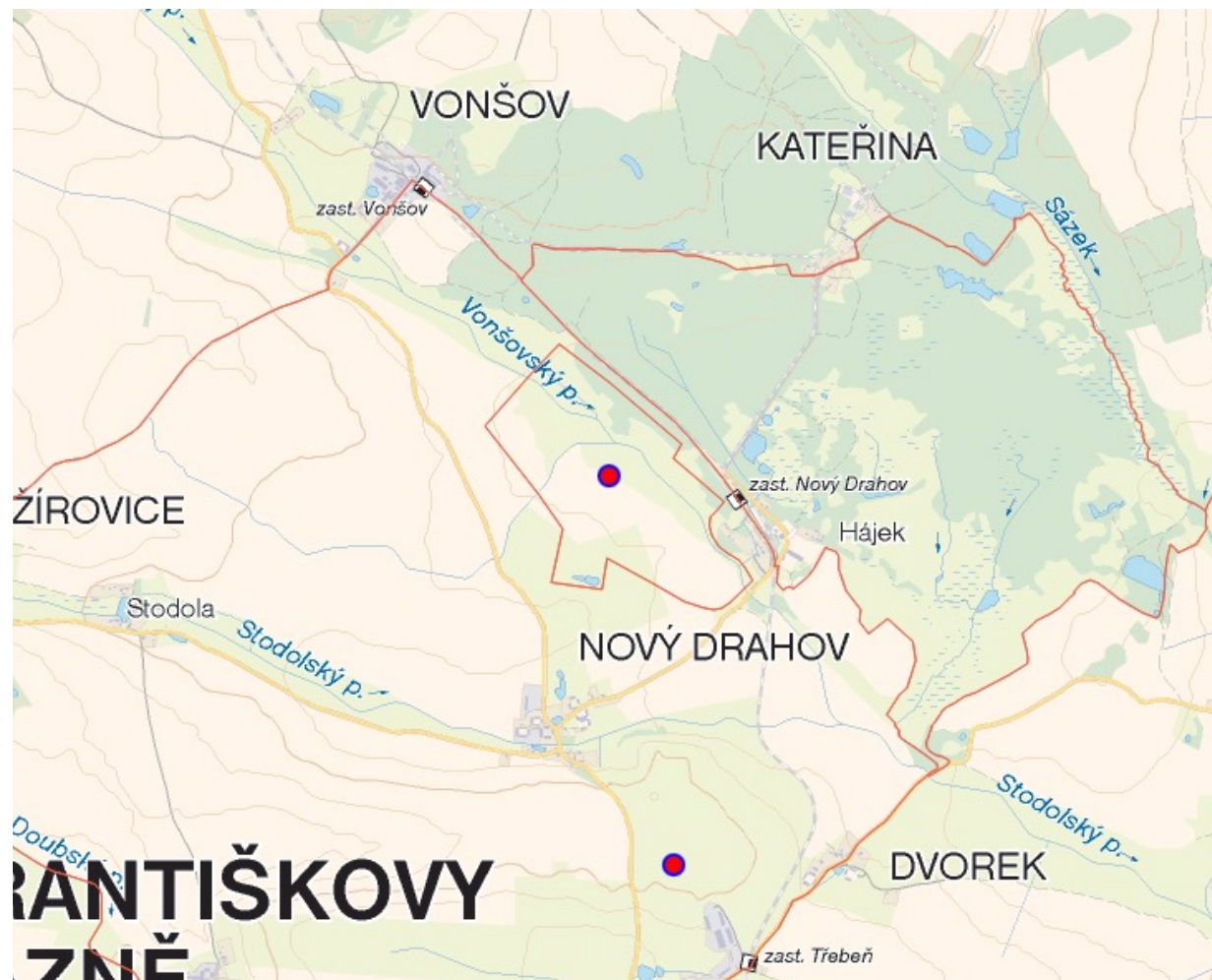
# Obora Dolní Žandov (Cheb)

- Výměra: 4 ha
- Lesy ČR
- Založeno: -



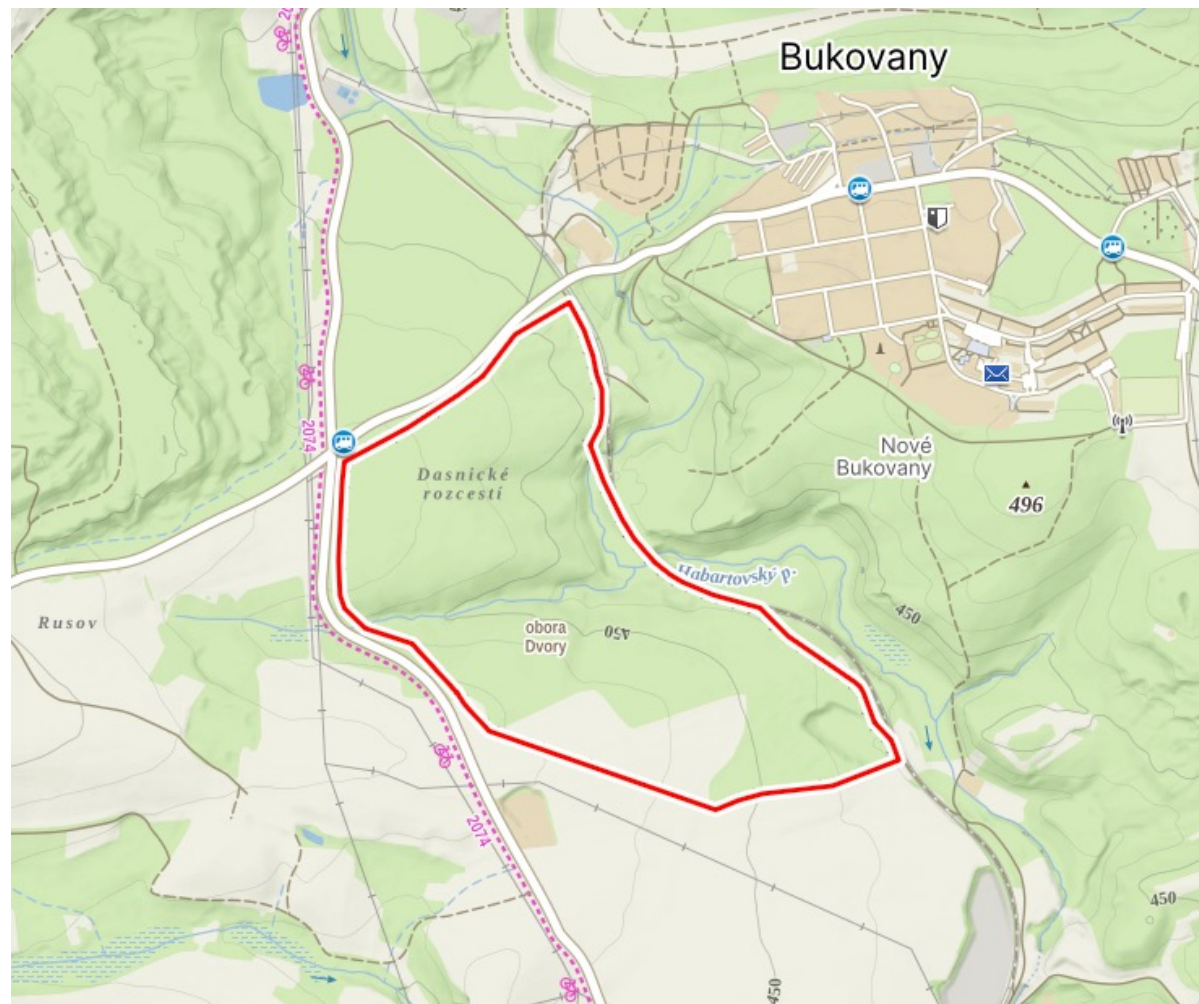
# Obora Drahov (Cheb)

- Výměra: 53 ha
- Lesy ČR
- Založeno: -



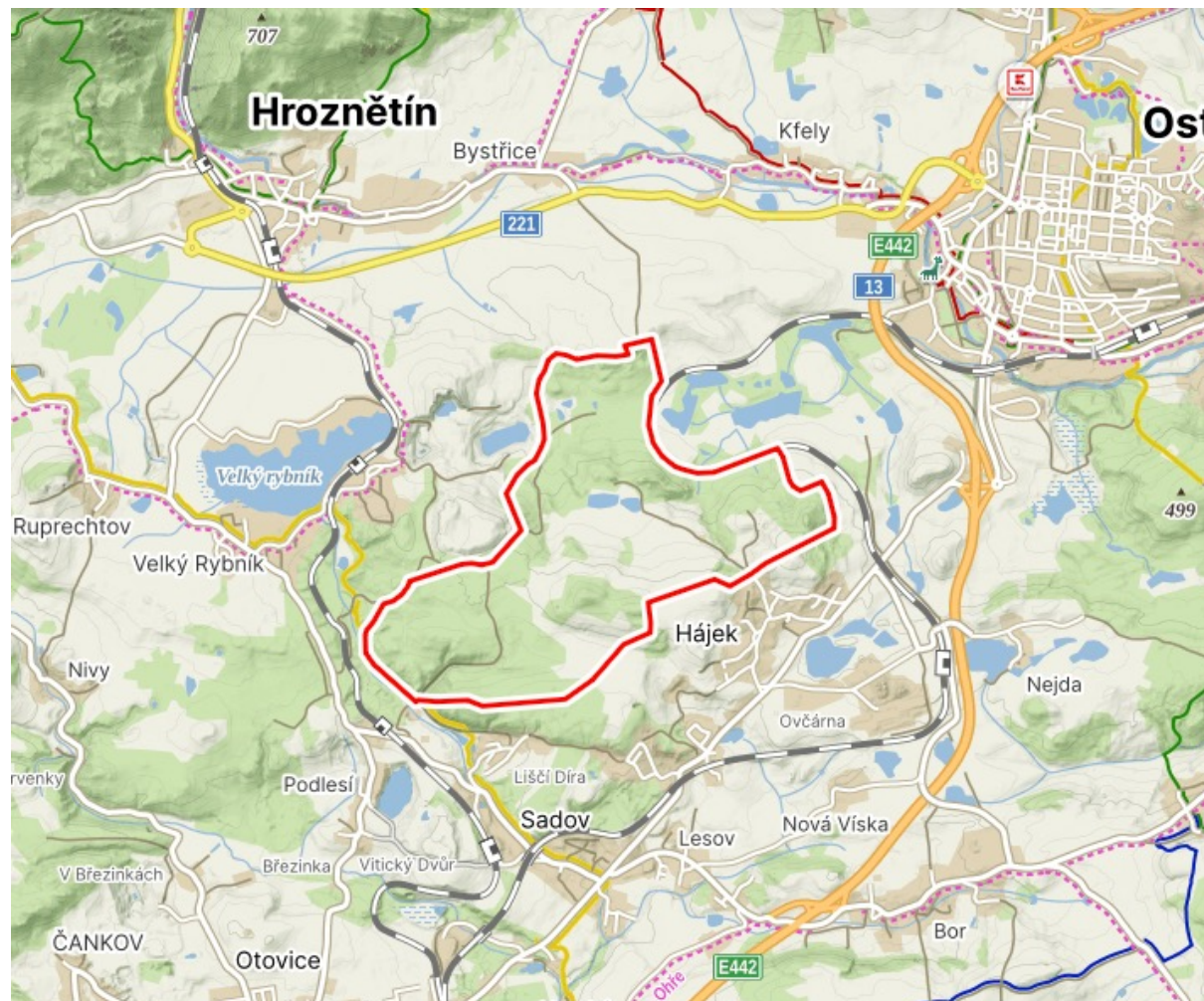
# Dvory (Sokolov)

- Výměra: 51 ha
- Společenstevní honitba
- Založeno: -



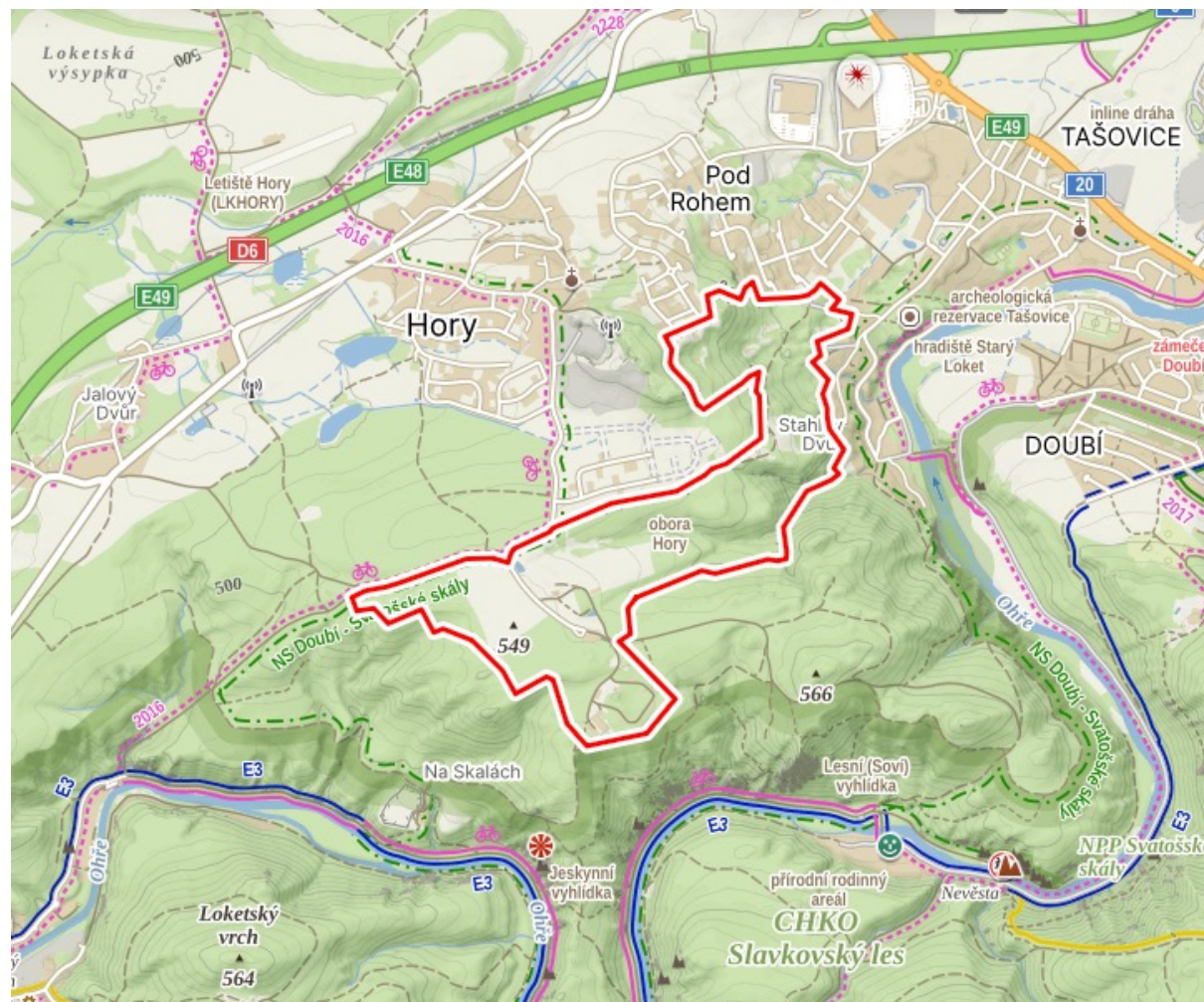
# Hájek (Karlovy Vary)

- Výměra: 418 ha
- Lesy ČR
- Založeno: 1969



# Hory (Karlovy Vary)

- Výměra: 95 ha
- Město Loket
- Založeno: 2002



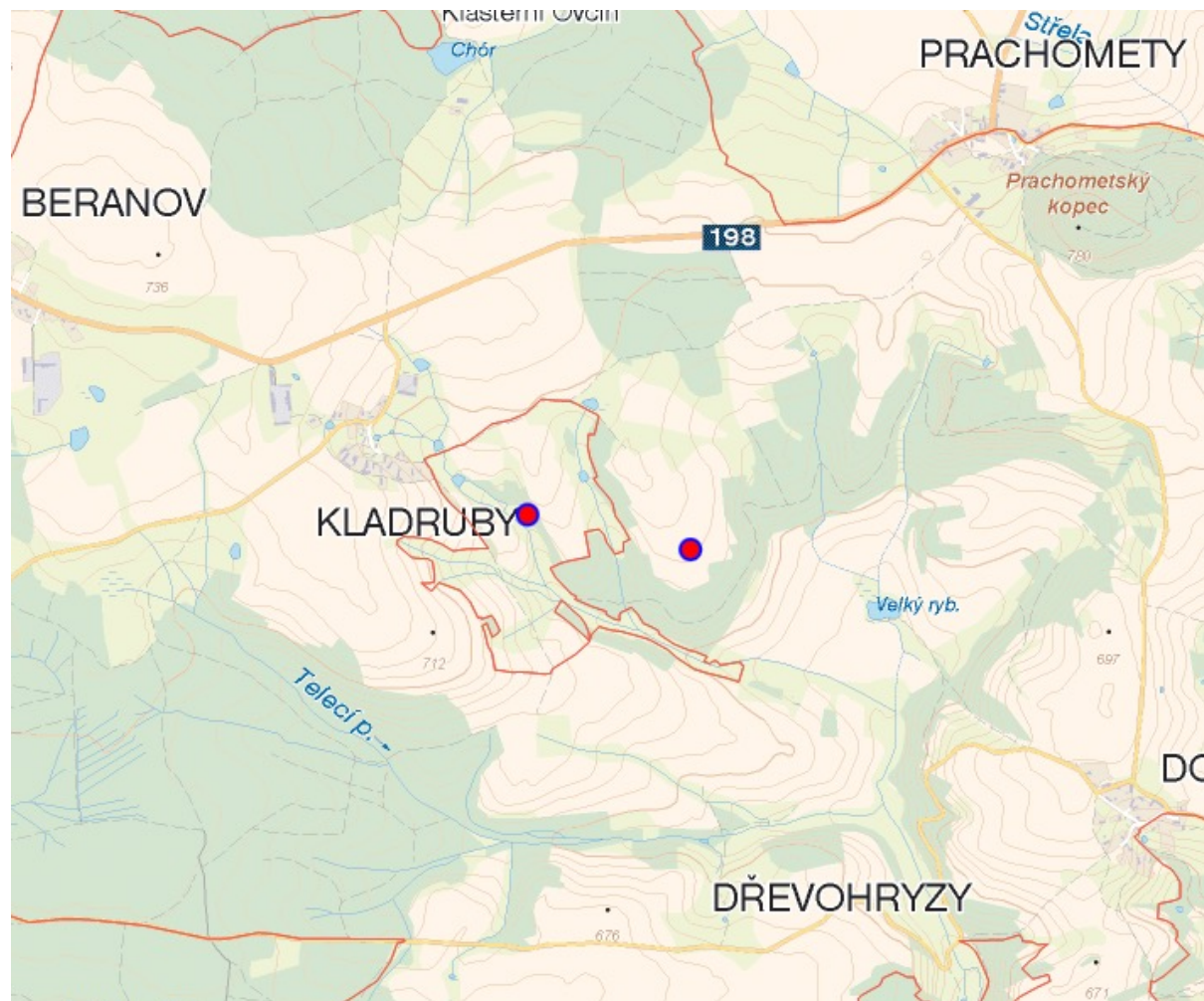
# Obora Jilmová (Cheb)

- Výměra: 50 ha
- Soukromá
- Založeno: 1997



# Obora Kladruby (Cheb)

- Výměra: 51 ha
- Lesy ČR
- Založeno: -



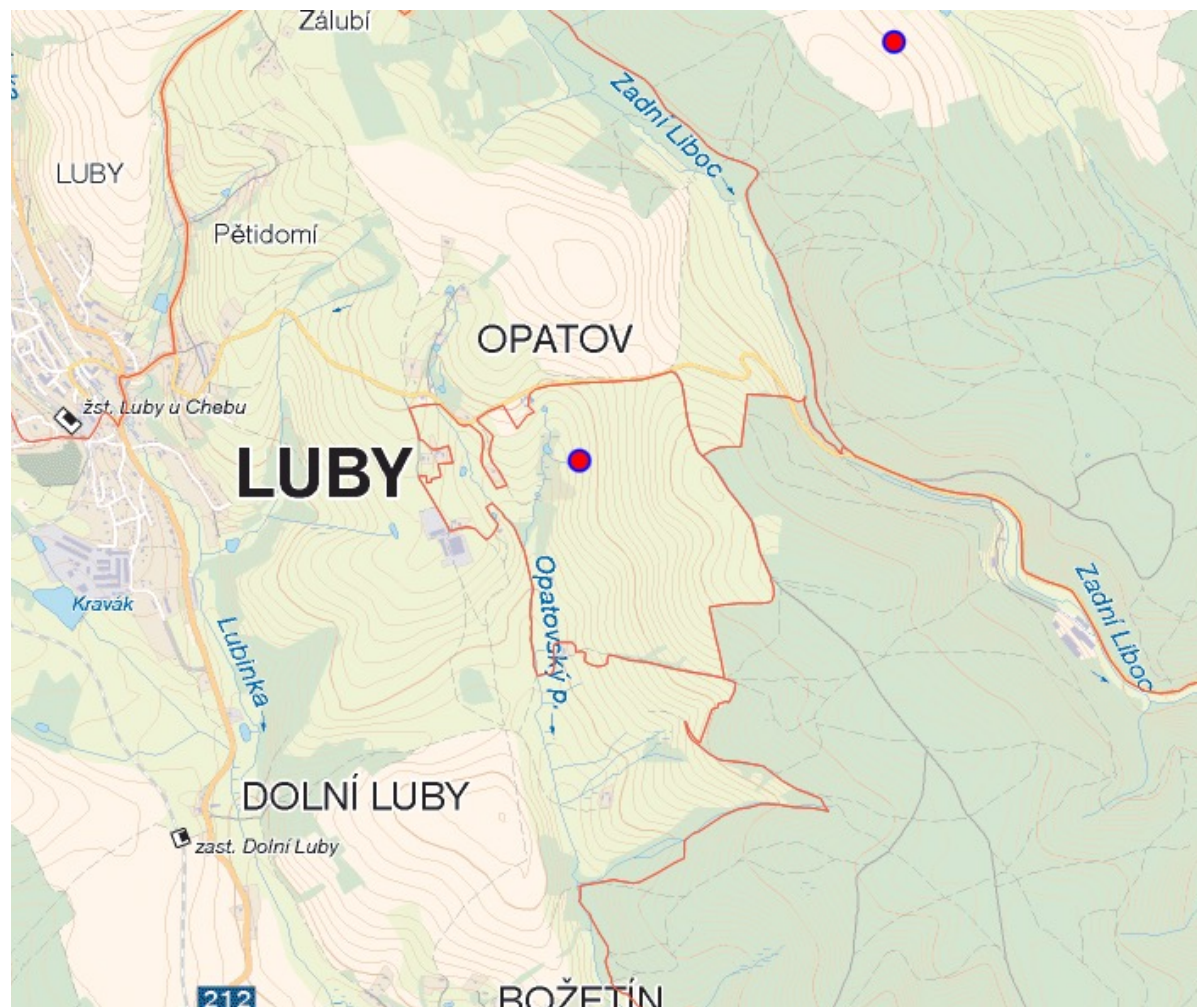
# Obora Ležnička (Sokolov)

- Výměra: 10 ha
- Lesy ČR
- Založeno: -



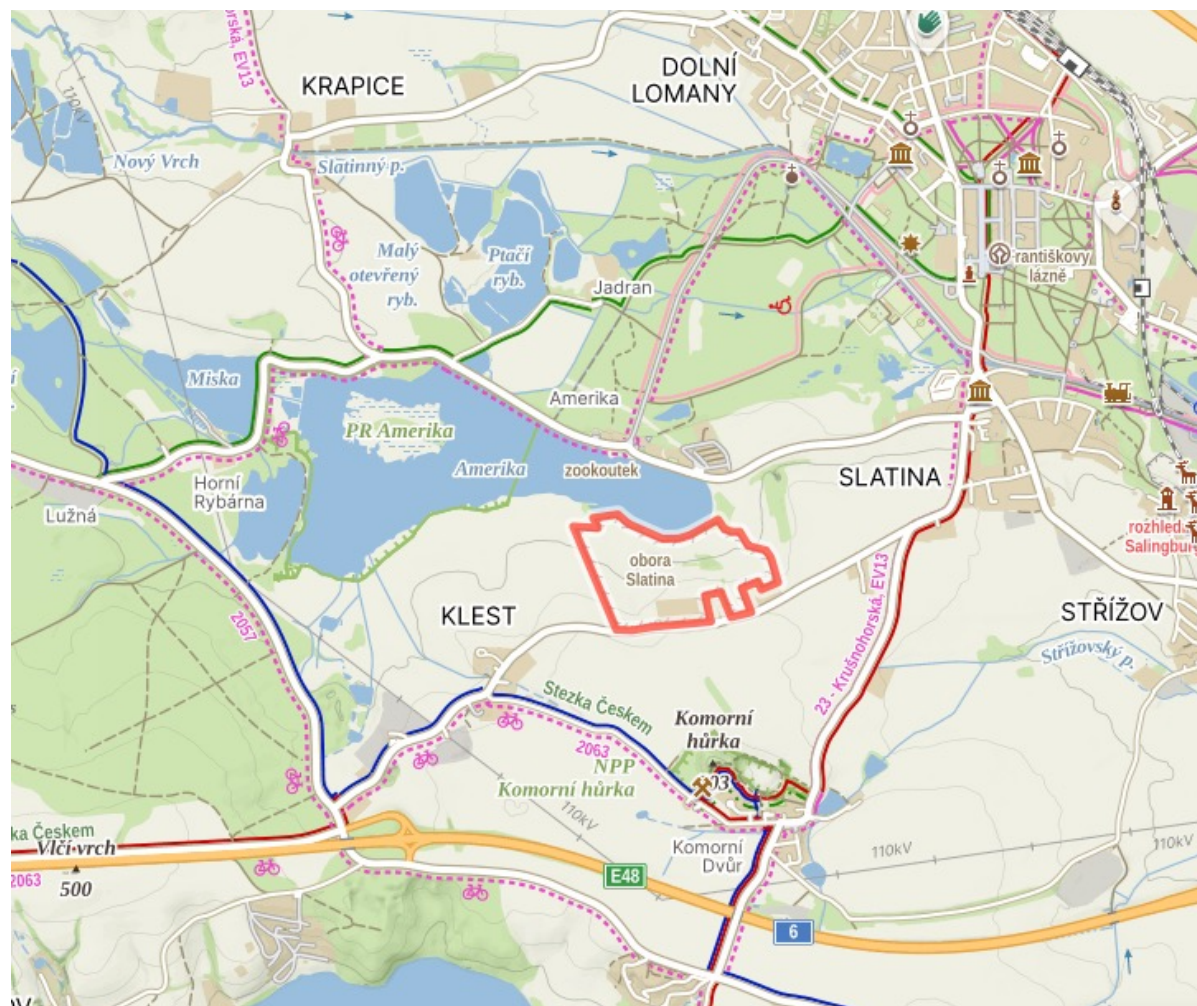
# Opatov (Cheb)

- Výměra: 60 ha
- Soukromá
- Založeno: 2006



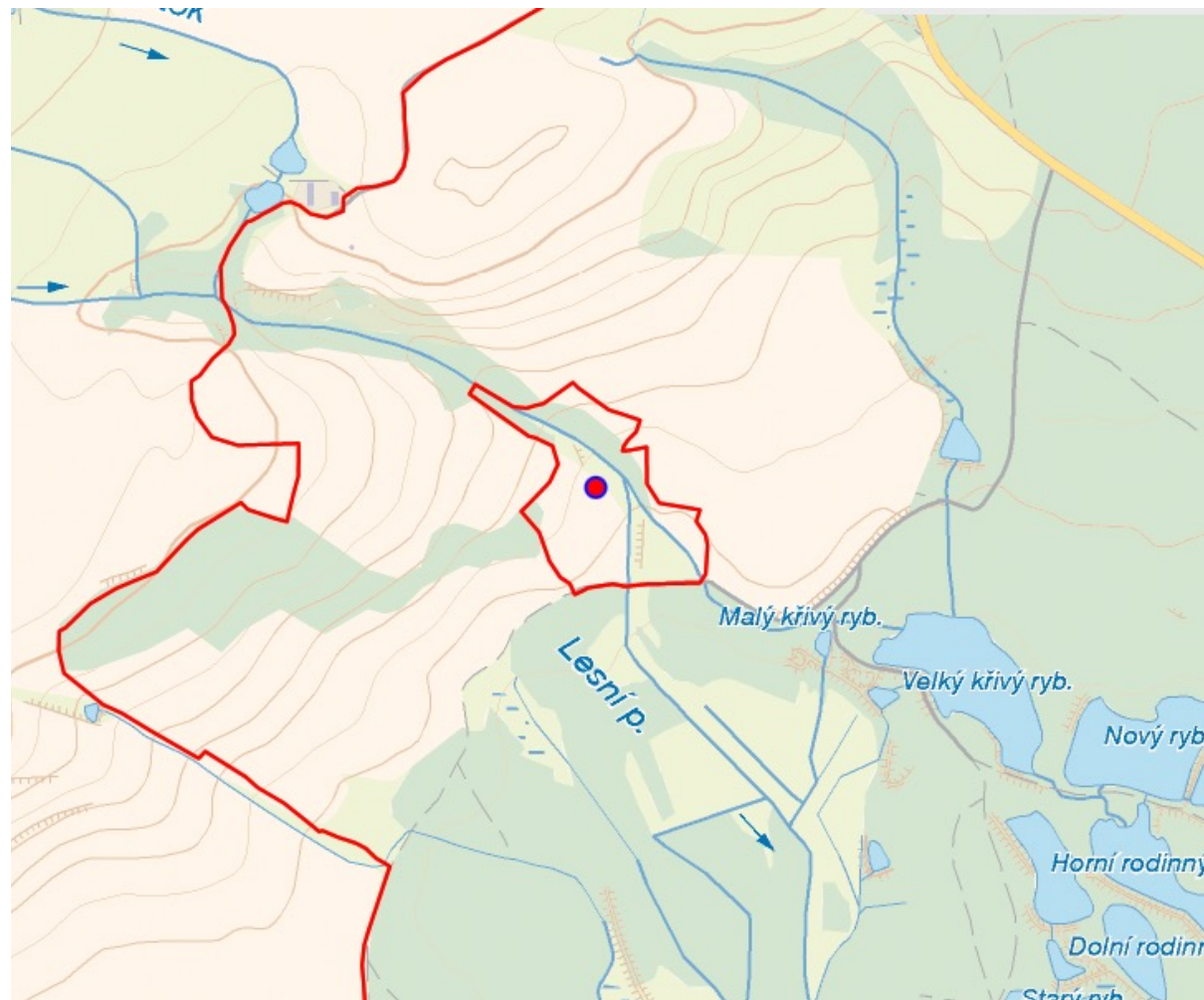
# Slatina (Cheb)

- Výměra: 19 ha
- Soukromá
- Založeno: -



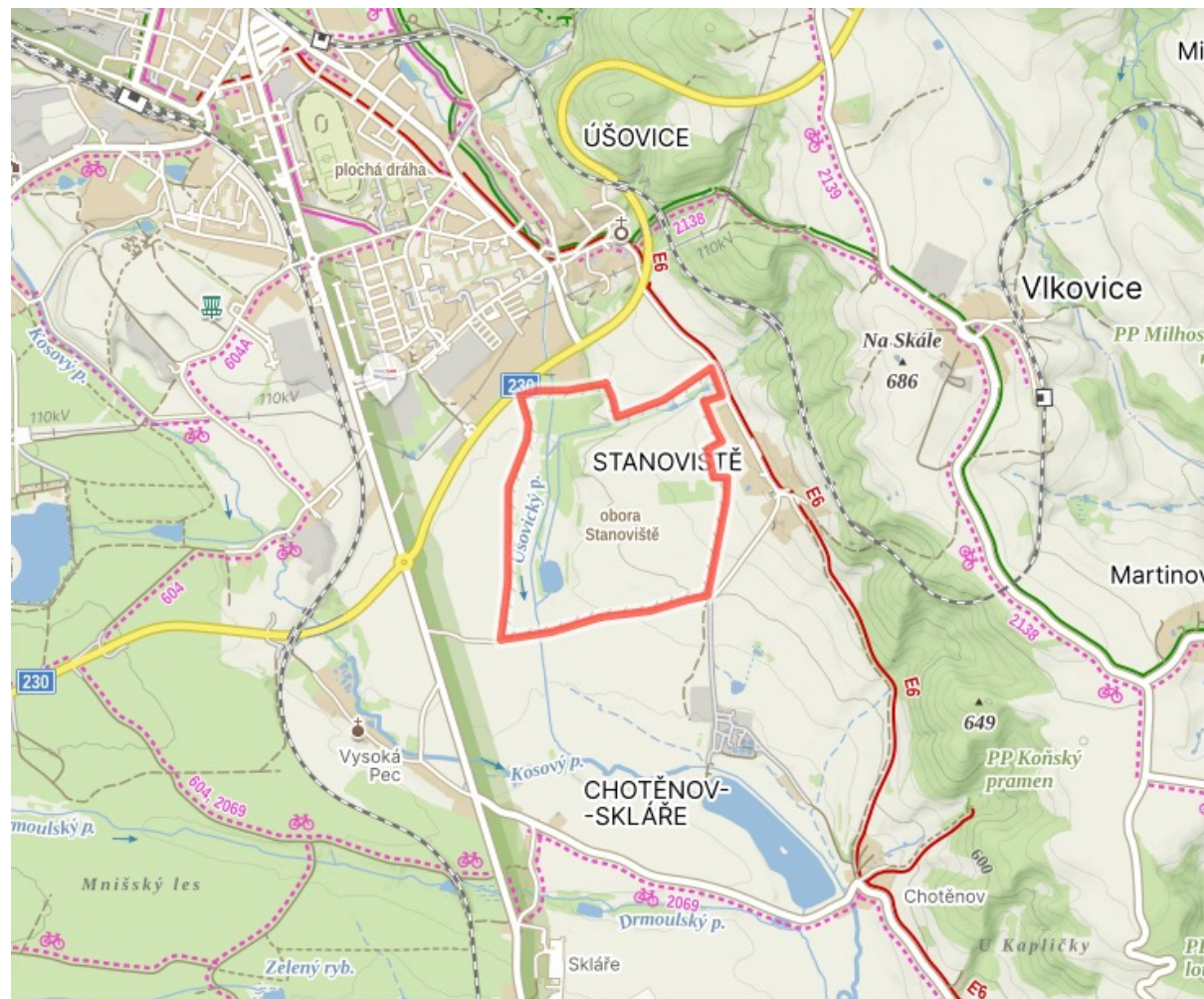
# Obora Sorkov (Cheb)

- Výměra: 5 ha
- Lesy ČR
- Založeno: -



# Stanoviště (Cheb)

- Výměra: 78 ha
- Lesy ČR
- Založeno: -



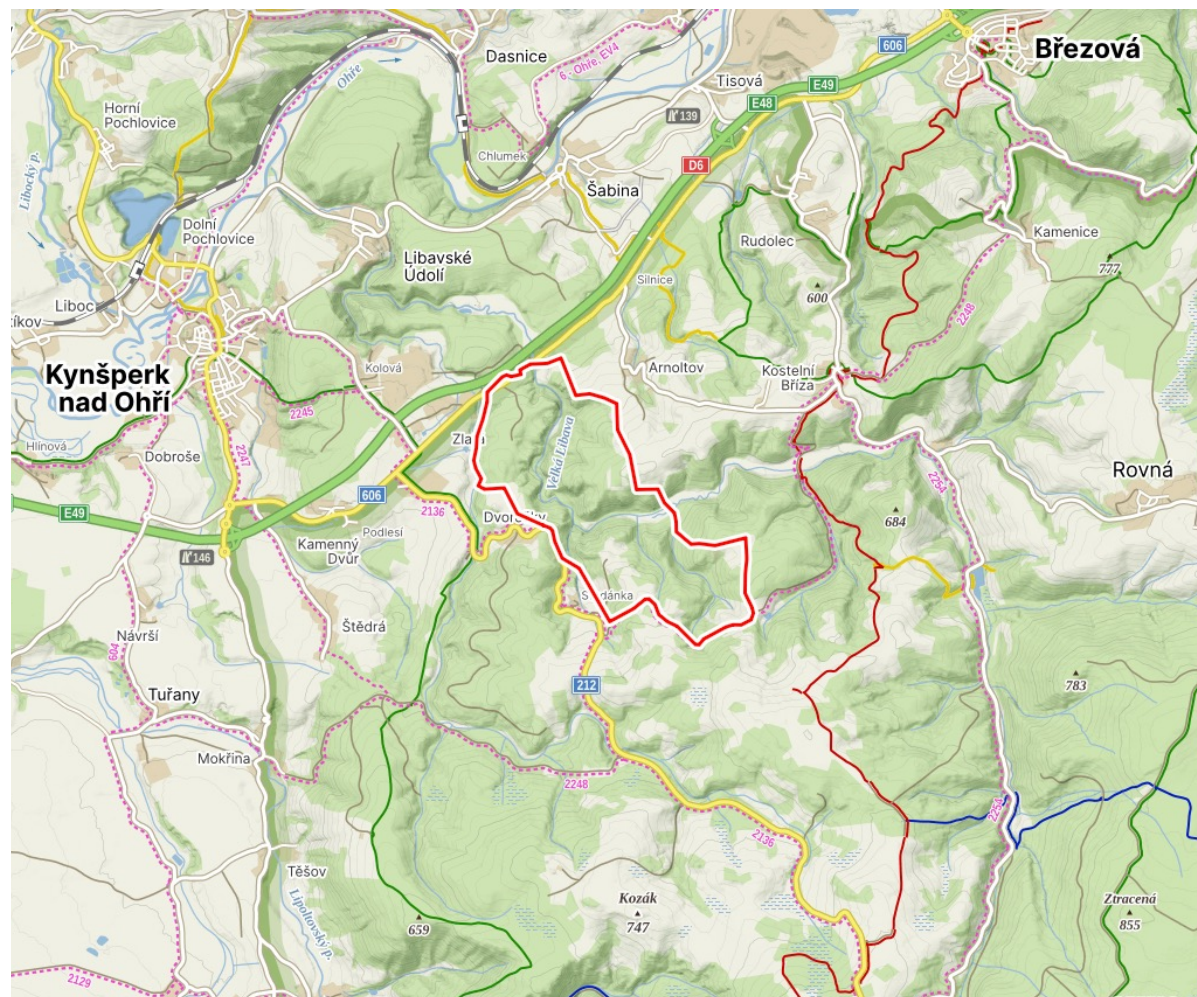
# Obora Starý Hrozňatov (Cheb)

- Výměra: 18 ha
- Lesy ČR
- Založeno: -



# Studánka (Sokolov)

- Výměra: 464 ha
- Lesy ČR
- Založeno: -



# Svatý Linhart (Karlovy Vary)

- Výměra: 66 ha
- Lázeňské lesy a parky K. Vary
- Založeno: -

