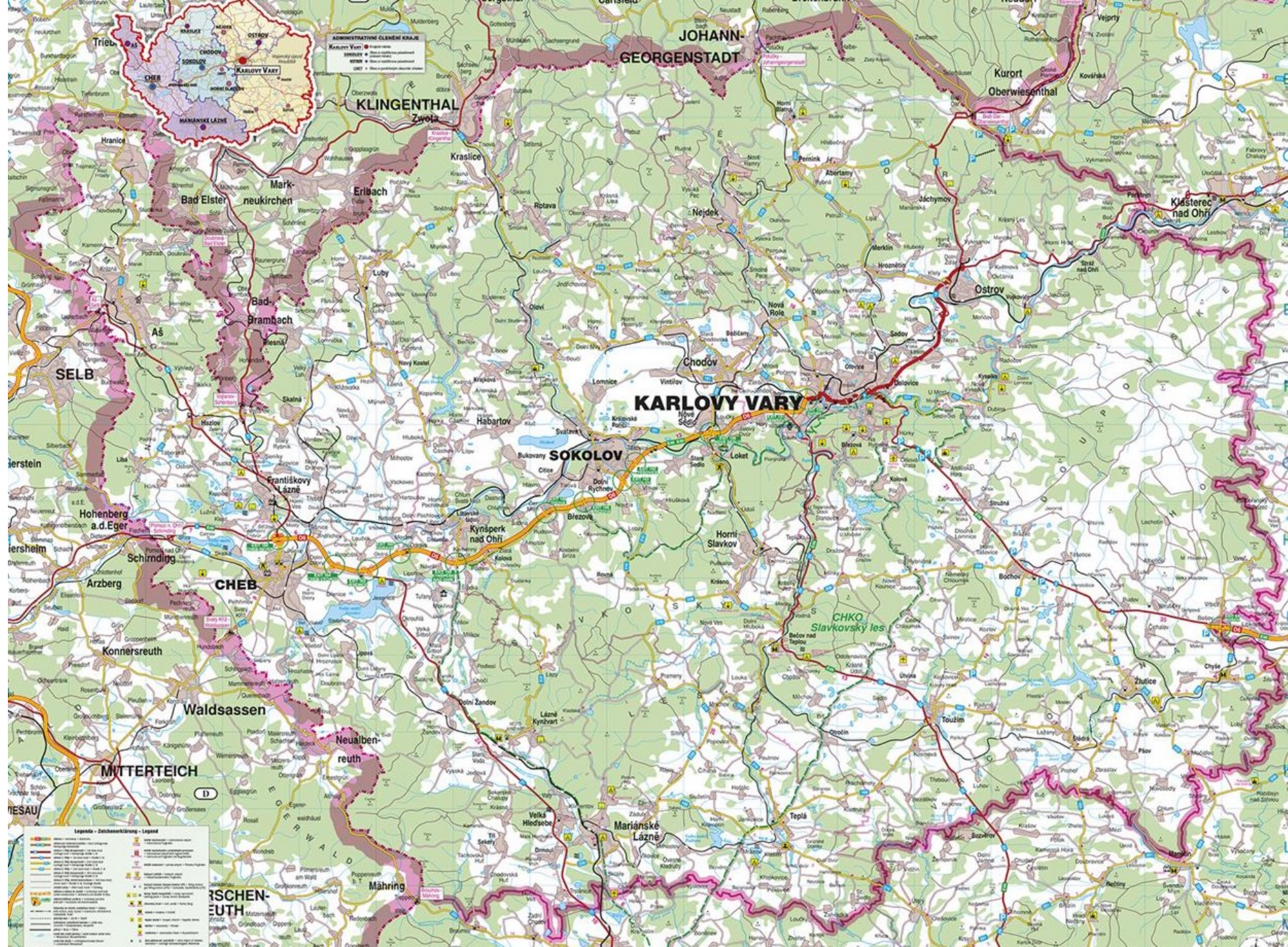




# Křížové cesty Karlovarského kraje



- Karlovarský kraj patří k oblastem, kde se křížové cesty dochovaly v mimořádně pestré podobě. V krajině lázeňských lesů, krušnohorských hřbetů i chebských návrší se setkávají monumentální barokní areály s tichými, téměř nenápadnými lesními stezkami. Křížové cesty zde nejsou jen sakrálními památkami, ale také přirozenou součástí krajiny, která zve ke zpomalení, rozjímání i obyčejné klidné procházce.
- Vznik většiny křížových cest v regionu spadá do období od 17. do 19. století. Často byly budovány z iniciativy místních farností, klášterů nebo šlechty a stávaly se součástí poutních tradic. Typické jsou zděné kapličky, kamenné reliéfy nebo kříže, rozmístěné v terénu tak, aby cesta směřovala k vyvýšenému místu, kapli nebo významnému bodu v krajině. Po druhé světové válce řada z nich zpuskla nebo zanikla, přesto se v posledních desetiletích mnoho křížových cest dočkalo obnovy nebo alespoň částečné záchrany.
- Nejvýraznějším příkladem je **Křížová cesta Skalka**, která patří k nejrozsáhlejším v celém západočeském regionu. Soubor čtrnácti kaplí doplněný kaplí Božího hrobu vytváří ucelený barokní areál s dalekými výhledy do okolní krajiny Sokolovska. Skalka je místem, kde se spojuje duchovní tradice s výrazným krajinářským působením.
- Podobně významné postavení má **Křížová cesta Hájek**, která je součástí jednoho z nejdůležitějších poutních míst Karlovarského kraje. Zdejší křížová cesta navazuje na mariánskou tradici a klášterní prostředí a dodnes si zachovává silnou duchovní atmosféru, umocněnou otevřenou krajinou v zázemí lázeňského města.
- Zcela jiný charakter má **Křížová cesta Nejde**, ukrytá v lesích Krušných hor. Je kratší, komorní a působí velmi nenápadně. Právě její jednoduchost a klid z ní činí místo vyhledávané lidmi, kteří hledají ticho a odstup od ruchu měst i turistických tras. Podobnou atmosféru mají i horské křížové cesty v okolí **Přebuze**, **Bublavy** nebo **Kraslic**, kde se duchovní motiv prolíná s drsnou, ale krásnou krajinou pohraničních hor.
- Na Chebsku se křížové cesty často vážou k návrším a vyhlídkovým místům. **Křížová cesta Svatý Antonín** je typickým příkladem. Leží na návrší nad městem a nabízí nejen prostor k rozjímání, ale také široký výhled do krajiny Chebska. Vedle ní zde existují i historicky doložené nebo novodobě obnovené trasy, například v okolí **Hrozňatova** nebo **Valče**, které připomínají někdejší poutní tradice regionu.
- Dnes plní křížové cesty v Karlovarském kraji více rolí než jen náboženskou. Jsou vyhledávaným cílem klidné turistiky, místem setkání s kulturní krajinou i prostorem osobního zastavení. Většina z nich je nenáročná, dobře přístupná a vhodná k návštěvě v každém ročním období, kdy se jejich atmosféra mění spolu s krajinou kolem. Křížové cesty Karlovarského kraje tak představují jedinečné spojení historie, víry a přírody. Nejsou pouze památkami minulosti, ale živými trasami, které i dnes nabízejí možnost zpomalit, vnímat krajinu a najít ticho uprostřed západočeských hor a údolí.



# Seznam křížových cest (13)

Citice  
Čistá  
Dolní Žandov  
Horní Pelhřimov  
Hrozňatov  
Cheb  
Chyše  
Jáchymov  
Nejdek  
Prameny  
Teplá  
Toužim  
Valeč

# Citice



# Čistá (Rovná)

- zaniklá



# Dolní Žandov

- zaniklá

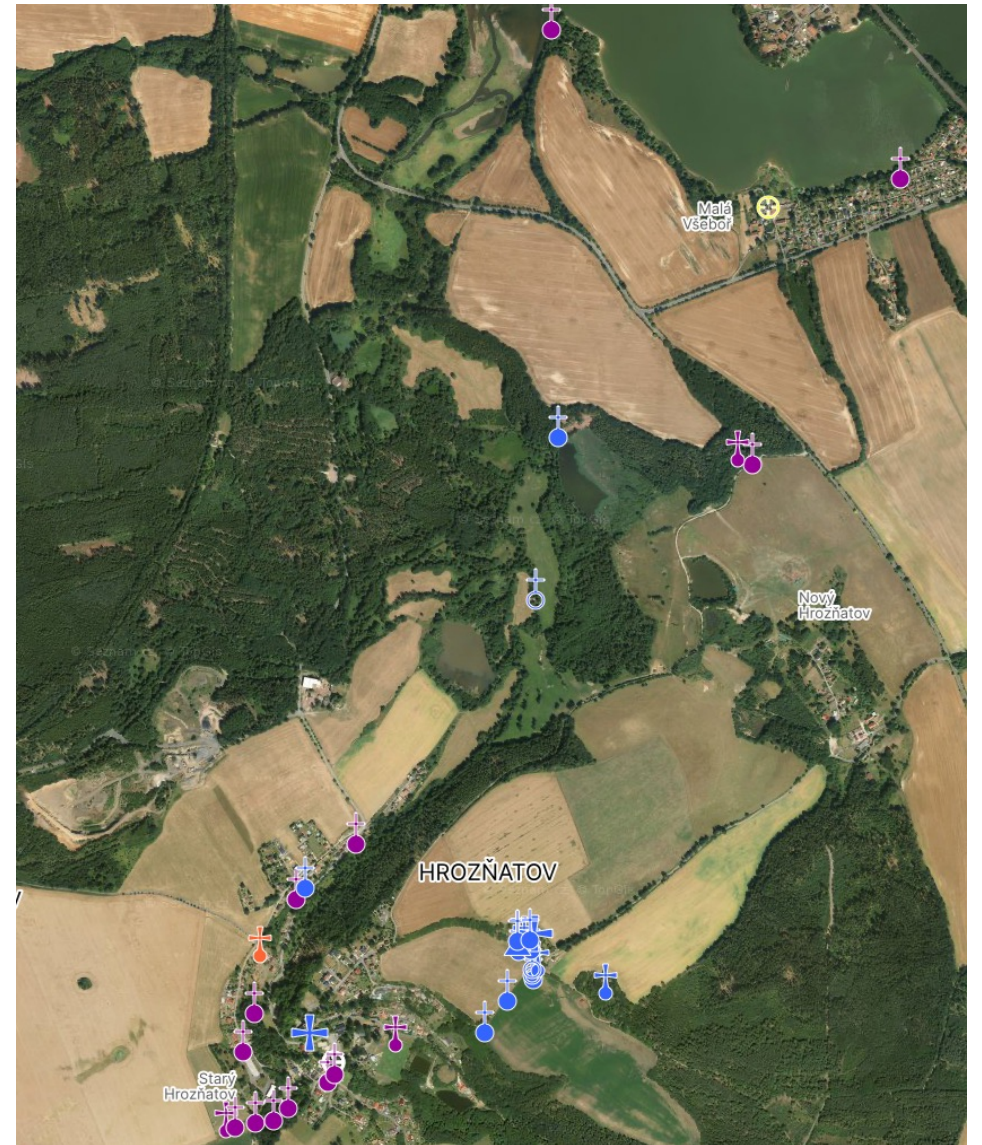


# Horní Pelhřimov (Cheb)

- zaniklá



# Hrozňatov (Cheb)

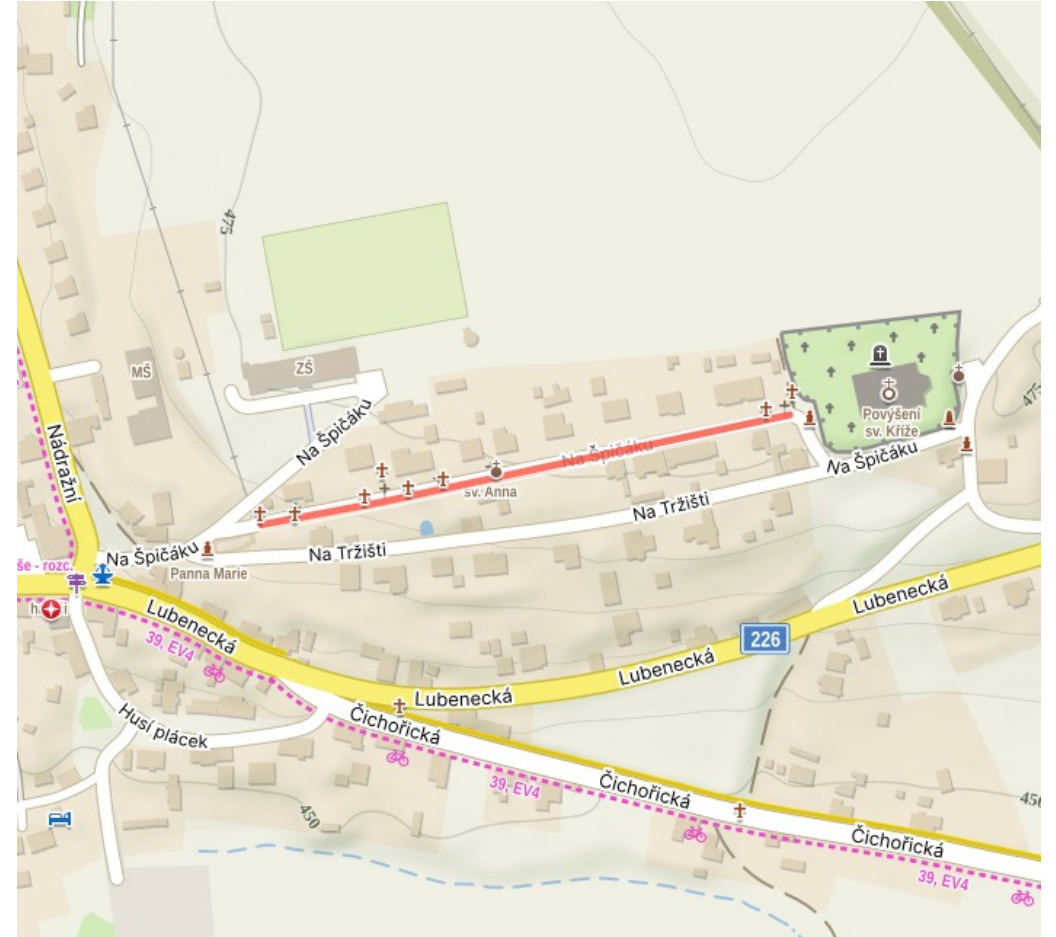


# Cheb

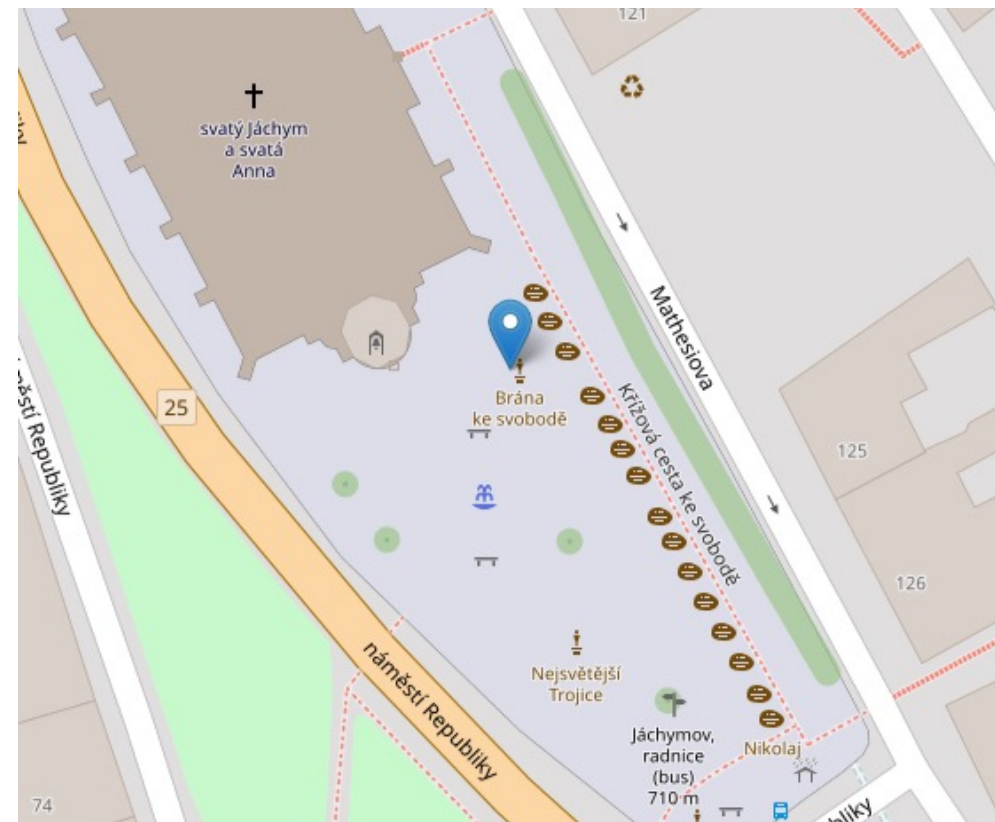
- zaniklá



# Chyšě



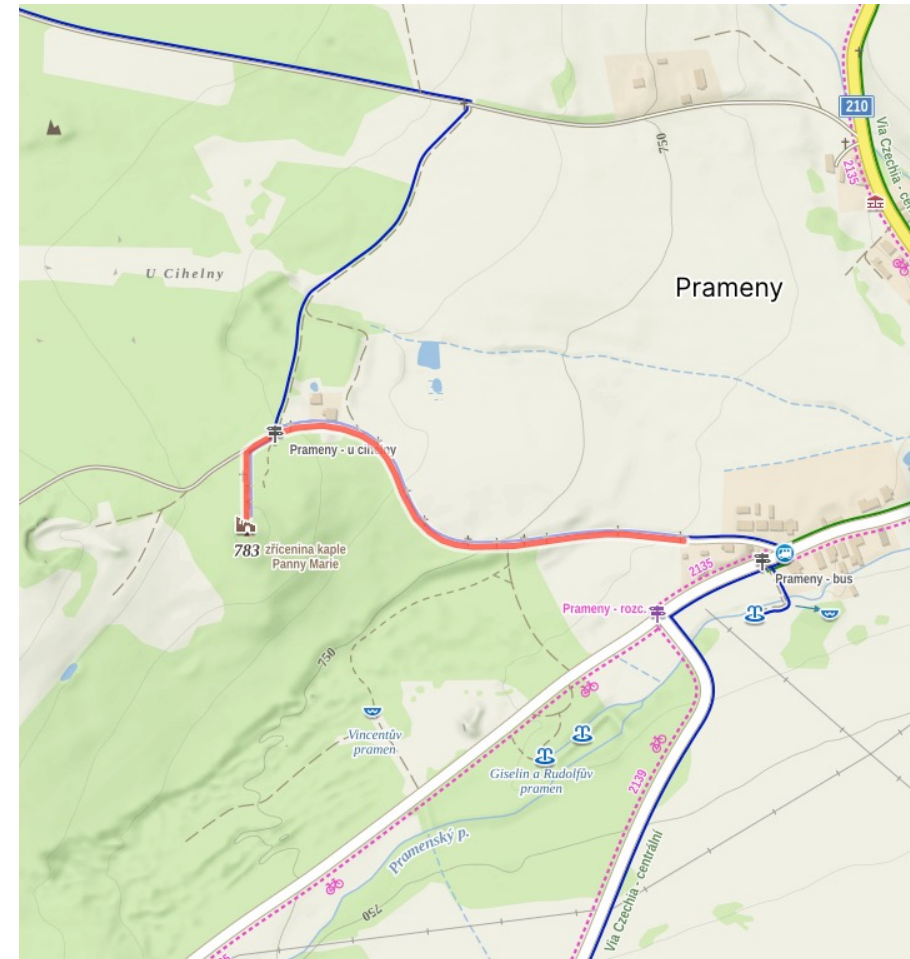
# Jáchymov



# Nejdek



# Prameny (Mariánské Lázně)



# Teplá



# Toužim



# Valeč

