



# Historické školní budovy Karlovarského kraje



- Karlovarský kraj, rozkládající se v západním výběžku Čech, patří k oblastem s bohatou a vrstevnatou historií školství. Školní budovy zde odrážejí nejen architektonické styly své doby, ale také proměny společnosti, jazykovou a národnostní pestrost regionu. Od 19. století až do roku 1945 se zde vystřídaly různé školní systémy – habsburský, československý i německý – a každé období zanechalo v krajské architektuře své stopy.
- Základy veřejného školství v regionu byly položeny po vydání školských reforem Marie Terezie a Josefa II. v 18. století. První školy fungovaly často v provizorních prostorách – v domech učitelů, farních budovách či pronajatých sálech. Teprve během 19. století začala města a obce stavět samostatné školní budovy, které se staly symbolem vzdělanosti a občanské prestiže. Většina z nich vznikala podle jednotných vzorových plánů, často v duchu klasicismu a později novorenesance. Typickým příkladem této doby je Kamenná škola v Aši (1890), rozlehlá dvoupatrová budova s pravidelnou fasádou, která sloužila jako chlapecká a dívčí škola. Podobně i menší obce jako Luby, Kynšperk či Hranice u Aše stavěly své vlastní školy v poslední třetině 19. století.
- V období okolo roku 1900 se školství stalo jednou z priorit městské samosprávy. Cheb, tehdy významné správní a kulturní centrum, otevřel v roce 1902 „novou školu“ v Karlově ulici, stavbu v novogotickém stylu, která dodnes slouží svému účelu. Z téže doby pochází i řada menších obecných škol, jejichž architektura kombinuje historizující a secesní prvky. Školy z přelomu století často vynikají kvalitou zpracování – velká okna, prostorné třídy, tělocvičny a učitelské byty byly standardem. Budovy se stavěly z místního kamene a cihel, s důrazem na estetiku a trvanlivost. Škola se stala dominantou obce i centrem společenského života.
- Vznik Československa v roce 1918 přinesl rozvoj českého školství v převážně německém pohraničí. Nové české školy vznikaly často v novostavbách nebo v adaptovaných budovách, přičemž architektura se posunula směrem k funkcionalismu a moderně. Významným příkladem je Základní škola Jih v Mariánských Lázních, otevřená roku 1923. Byla jednou z prvních českých škol ve městě, které do té doby mělo převážně německé obyvatelstvo. Podobné příběhy se odehrály v řadě dalších měst – ve Sokolově, Ostrově i Karlových Varech.
- V této době působil také architekt Rudolf Wels, rodák ze Sokolova, který navrhoval řadu veřejných budov včetně škol. Jeho projekty, například v Sokolově (1925–1926), ukazují spojení moderní funkčnosti s jednoduchou estetikou. Meziválečné období přineslo změnu stylu i myšlení. Školy měly být světlé, hygienické a účelné. Objevily se novinky jako tělocvičny, laboratoře a dílny. Stavby byly koncipovány s ohledem na zdraví dětí – dostatek světla, vzduchu i prostoru.
- V Karlových Varech vznikl například areál uměleckoprůmyslové školy, jehož historická část pochází právě z tohoto období. Meziválečné školy se často nesly v duchu střídmé moderny – prosté fasády, ploché střechy a funkční dispozice. Období okupace a války znamenalo útlum nové výstavby. České školy byly často uzavírány nebo germanizovány, některé sloužily jako ubytovny či lazarety. Přesto mnohé historické budovy přežily válku bez větší újmy a po roce 1945 se staly základem obnovy školské sítě v pohraničí. Do dnešních dnů se v Karlovarském kraji zachovala řada školních budov z doby před rokem 1945. Mnohé z nich jsou dodnes využívány ke svému původnímu účelu – vzdělávání. Jejich architektura nese historickou hodnotu i kulturní význam, představují totiž svědectví o vývoji společnosti, vzdělávání i identity regionu.



# Seznam historických školních budov (54)

Aš (3)

Bečov nad Teplou (2)

Dalovice (2)

Doupov

Hazlov

Horní Slavkov

Hranice

Cheb (9)

Chodov (2)

Jáchymov

Karlovy Vary (7)

Kraslice

Kynšperk nad Ohří (2)

Loket (2)

Luby

Mariánské Lázně (3)

Nejdek

Nové Sedlo

Oloví

Ostrov

Plesná

Přebuz

Skalná

Sokolov (3)

Svatava

Teplá (2)

Toužim

Žlutice

# Základní škola

Aš, Kamenná 152/2  
1890



# Základní škola

Aš, Hlávková 26  
1911



# Základní škola a střední škola

Aš, Studentská 1612/13  
okolo 1900



# Základní umělecká škola Josefa Labitzkého

Bečov nad Teplou, Školní 338  
1901



# Základní škola

Bečov nad Teplou, Školní 152  
1879



# Střední zemědělská škola (Starý zámek)

Dalovice, Hlavní 27/1  
1. pol. 16. stol.



# Střední škola logistická (Nový zámek)

Dalovice, Hlavní 114/29  
1875



# Klášter s gymnáziem

Doupov  
1660-1670



# Základní a mateřská škola

Hazlov 119  
okolo 1910



# Školní budova

Horní Slavkov, Školní nám. 214  
renesanční budova (po r. 1500)



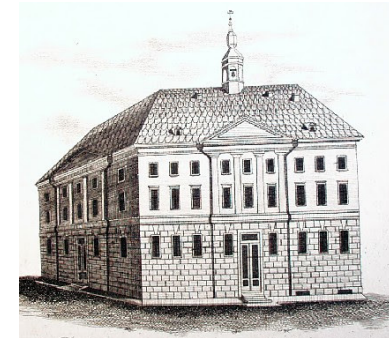
# Německá škola

Hranice, Husova 414  
1881



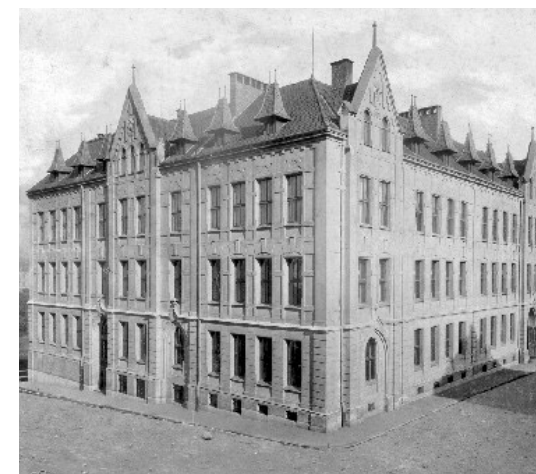
# Gymnasium

Cheb, Kostelní nám. 185/14  
1830



# Nová škola

Cheb, Karlova 392/17  
1902



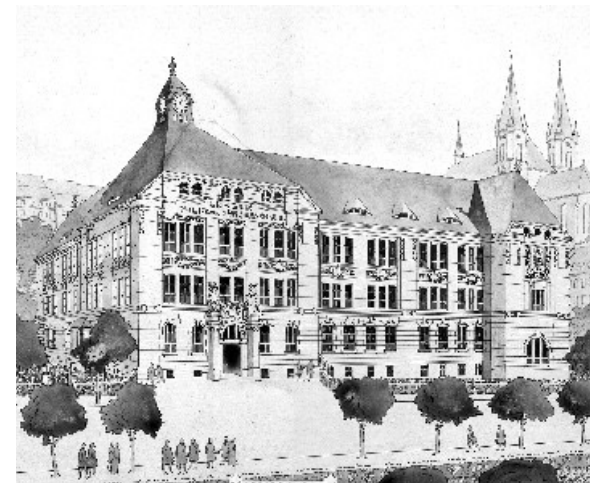
# Lesnická škola

Cheb, Baltazara Neumanna 522/12  
1911



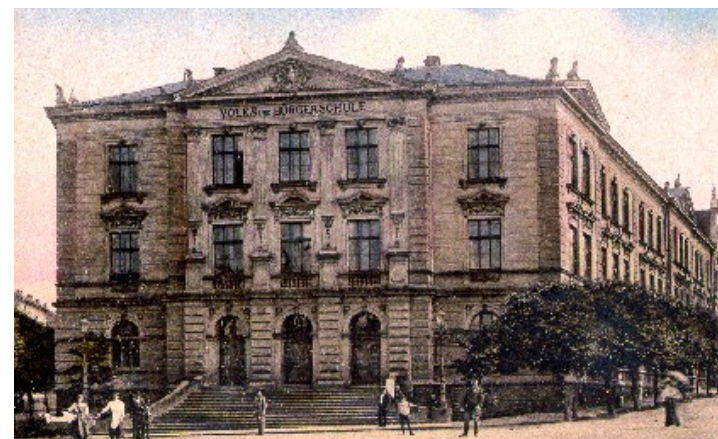
# Škola v Komenského sadech

Cheb, Komenského 617/29  
1910



# Škola u Horní Brány

Cheb, Májová 252/14  
1892



# Česká škola

Cheb, Májová 1718/68  
1924

 ISŠ Cheb  
příspěvková organizace

 ZEMĚDĚLSKÁ ŠKOLA

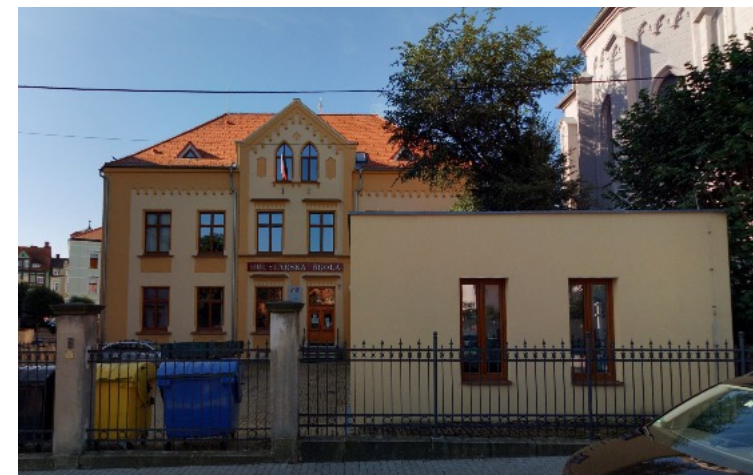


# Státní odborná škola výroby hudebních nástrojů

Cheb, Obrněné brigády 603/26  
1911

 **ISŠ Cheb**  
příspěvková organizace

 **HOUSLAŘSKÁ ŠKOLA**



# Škola Milosrdných sester

Cheb, Hradební 52/14  
1874



# Ústřední škola (Rudolfinum)

Cheb, mezi ulicemi Schillerring, Opitzstraße a Schanzstraße (dnes Komenského, Sládkova a Májová)  
1875/1999 zbourána



# Dívčí obecná škola

Chodov, Komenského 273  
1911



# Měšťanská škola

Chodov, Dukelských hrdinů 338  
1897



# Škola císaře Františka Josefa

Jáchymov, tř. Dukelských hrdinů 657  
1898



# Střední uměleckoprůmyslová škola

SPŠKV

Karlovy Vary, nám. 17. listopadu 710/12  
1924



# Základní škola

Karlovy Vary, Moskevská 1117/25  
1904



# Mateřská škola

Karlovy Vary, Na Vyhlídce 93/50  
1889



# Základní škola

Karlovy Vary, Libušina 1032/31  
1897



Základní škola jazyků Karlovy Vary,  
příspěvková organizace



# Střední zdravotnická škola

Karlovy Vary, Poděbradská 1247/2



# Střední škola stravování

Karlovy Vary, Ondřejská 1122/56  
1913



# Obchodní akademie

Karlovy Vary, Bezručova 1312/17  
1929



# Volksschule

Kraslice, Dukelská 1122/53  
1906



# Základní škola

Kynšperk nad Ohří, Jana A. Komenského 540  
1902



# Odborná škola pro umělecké truhlářství

Kynšperk nad Ohří, Školní 764  
1933

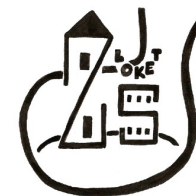


Střední škola  
Živnostenská  
Sokolov,  
příspěvková organizace



# Základní škola

Loket, Radniční 314/8 (Školní družina)  
kolem 1900



# Střední průmyslová škola

Loket, T. G. Masaryka 18/62 (Domov mládeže), T. G. Masaryka 73/3



# Základní škola

Luby, Masarykova 195  
1902



# Gymnázium a obchodní akademie

Mariánské Lázně, Komenského 449/2  
1928



# Hotelová škola

Mariánské Lázně, Komenského 449/2  
1928



# Státní česká škola

Mariánské Lázně, Komenského 459/1  
1923



# Základní škola

Nejdek, nám. Karla IV. 423  
před 1919



# Základní škola

Nové Sedlo, Masarykova 217  
1931



# Základní škola

Oloví, Masarykova 217  
1896



Základní škola a mateřská škola  
Oloví



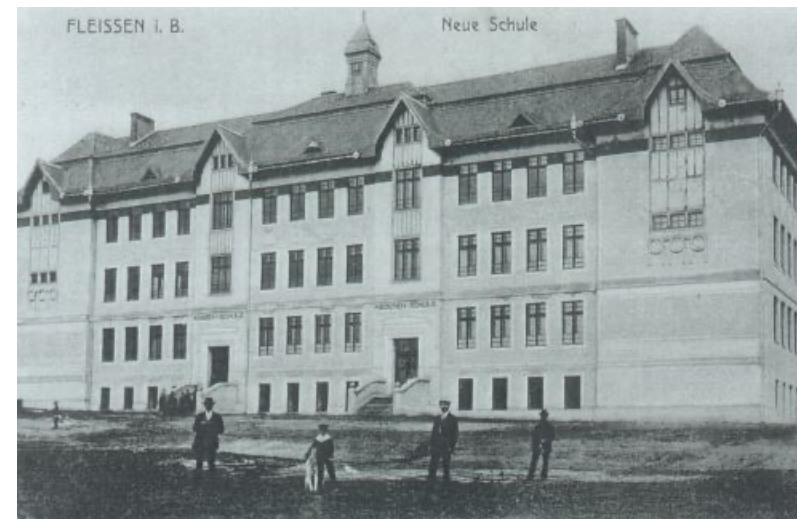
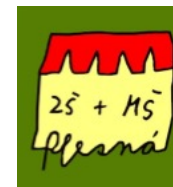
# Střední průmyslová škola strojnická

Ostrov, Jáchymovská 1  
přelom 15. a 16. stol. (zámek)



# Základní škola

Plesná, Školní 254  
1910



# Základní škola

Přebuz 6

fungovala do 1985



# Základní škola

Skalná, Sportovní 260  
1891



Iní budova ve 20. letech 20. stol.

# Česká obecná a měšťanská škola

Sokolov, Komenského 759  
1926



# Centrální škola

Sokolov, Rokycanova 258  
1894



# Gymnasium

Sokolov, Žákovská 716  
1925



# Základní škola

Svatava, Pohraniční stráže 81  
1859



# Malotřídní škola

Teplá – Klášter, Teplá 16  
1912



# Latinská škola

Masarykovo nám. 143, Teplá  
1574



# Gemeinde- und Bürgerschule

Toužim, Plzeňská 330  
1923



# Střední lesnická škola

Žlutice, Žižkov 345  
1927

