



# Sportovní haly, plavecké bazény a zimní stadiony Karlovarského kraje



- Karlovarský kraj patří mezi regiony, kde má sportovní infrastruktura dlouhou tradici a zároveň se v posledních letech výrazně modernizuje. Přestože jde o kraj s menšími městy a řadou horských oblastí, najdeme zde funkční síť sportovních hal, plaveckých bazénů i zimních stadionů, které slouží jak organizovanému sportu, tak široké veřejnosti.
- Největší koncentrace sportovních zařízení je logicky v krajském městě **Karlovy Vary**. Dominantou je moderní areál **Mattoni Arena**, který v sobě spojuje multifunkční halu pro vrcholový sport, hokej i kulturní akce, tréninkovou ledovou halu a také bazénové centrum s plaveckým bazénem. Tento komplex dnes plně nahrazuje někdejší samostatný zimní stadion a zároveň poskytuje zázemí pro školy, kluby i rekreační sportovce. Další plavecké možnosti ve městě nabízejí například historické **Alžbětiny lázně** nebo termální **bazén v hotelu Thermal**, které jsou více zaměřeny na rekondici a relaxaci.
- Okres Karlovy Vary doplňují další důležitá sportoviště. Významný je **zimní stadion v Nejdku**, který slouží hokejovým klubům i veřejnému bruslení a představuje klíčovou ledovou plochu pro severní část okresu. Další zimní stadion se nachází ve městě **Ostrov**, kde je zároveň k dispozici i menší krytý školní bazén přístupný veřejnosti ve vybraných hodinách a v letní sezóně také venkovní městské koupaliště. V menších městech, jako jsou **Jáchymov**, **Abertamy** nebo **Horní Blatná**, už se sport soustředí spíše do školních tělocvičen a venkovních areálů, nikoliv do samostatných sportovních hal.
- Okres Cheb je charakteristický kombinací klasické sportovní infrastruktury a lázeňských vodních areálů. Město **Cheb** provozuje krytý zimní stadion, který je jediným plnohodnotným zimním stadionem v okrese, a zároveň zde funguje městský plavecký bazén s 25metrovou plaveckou dráhou. Výrazným prvkem okresu jsou **Františkovy Lázně**, kde se nachází Aquaforum, rozsáhlý komplex venkovních i krytých bazénů propojující sportovní plavání s lázeňskou rekreací. Další krytý bazén je k dispozici také v **Lázních Kynžvart**, kde slouží nejen lázeňským hostům, ale i místním obyvatelům.
- Okres Sokolov má v rámci kraje silné postavení zejména díky zimním sportům. Ve městě **Sokolov** funguje krytý zimní stadion, který je domovem místního hokejového klubu a současně nabízí pravidelné veřejné bruslení. Sokolov je také jediným městem v okrese s klasickým krytým plaveckým bazénem, který slouží sportovním oddílům, školám i rekreačním plavcům. Významnou rekreační roli pak hraje přírodní koupaliště Michal, které je v letních měsících jedním z nejnavštěvovanějších vodních areálů v kraji. V ostatních městech okresu, například v **Chodově**, **Rotavě** nebo **Habartově**, se sport odehrává především v sportovních halách, tělocvičnách a víceúčelových sálech, přičemž zimní stadion zde chybí a je nahrazován sezónními venkovními kluzišti.
- Celkově lze říci, že Karlovarský kraj disponuje vyváženou, i když nerovnoměrně rozmístěnou sportovní infrastrukturou. Velká zařízení se soustřeďují do okresních center, zatímco menší města a horské oblasti spoléhají hlavně na školní tělocvičny, venkovní sportoviště a regionální dostupnost větších areálů. Přesto kraj dokáže nabídnout kompletní zázemí pro halové sporty, plavání i lední sporty, a vytváří tak solidní podmínky jak pro výkonnostní sport, tak pro aktivní trávení volného času obyvatel i návštěvníků regionu.



# Seznam sportovních hal, plaveckých bazénů a zimních stadionů (41)

<b>Okres Cheb (19)</b> Aš (3) Františkovy Lázně (2) Hranice Cheb (3) Krásná u Aše Kynšperk nad Ohří Lázně Kynžvart Luby Mariánské Lázně (4) Plesná Skalná	<b>Okres Sokolov (7)</b> Březová Kraslice Nové Sedlo Rotava Sokolov (3)	<b>Okres Karlovy Vary (15)</b> Bečov nad Teplou Karlovy Vary (8) Nejdek Nová Role Ostrov (3) Toužim
--	--	---

# Sportovní hala Geipelova (Aš)



# Sokolovna Tyršův dům v Aši



# Krytý plavecký bazén Aš



# Sportovní hala ZŠ Františkovy Lázně



# Aquaforum Františkovy Lázně



# Sokolovna TJ Hranice



# Městská sportovní hala Lokomotiva Cheb



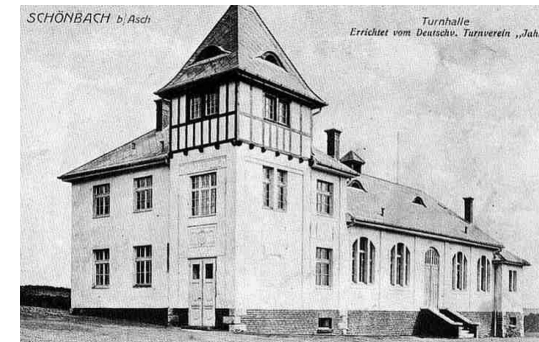
# Zimní stadion Cheb



# Městský plavecký bazén Cheb



# Sokolovna Krásná u Aše



# Sportovní hala Kynšperk nad Ohří



# Sportovní hala Lázně Kynžvart



# Sportovní hala Luby



# Sokolovna Mariánské Lázně



# Městská sportovní hala Mariánské Lázně



# Městský bazén Mariánské Lázně



# Zimní stadion Mariánské Lázně



# Tělocvična Plesná



# Sportovní hala Skalná



# Multifunkční centrum Březová



# Sokolovna Kraslice



# Sportovní hala Nové Sedlo



# Sportovní hala Rotava



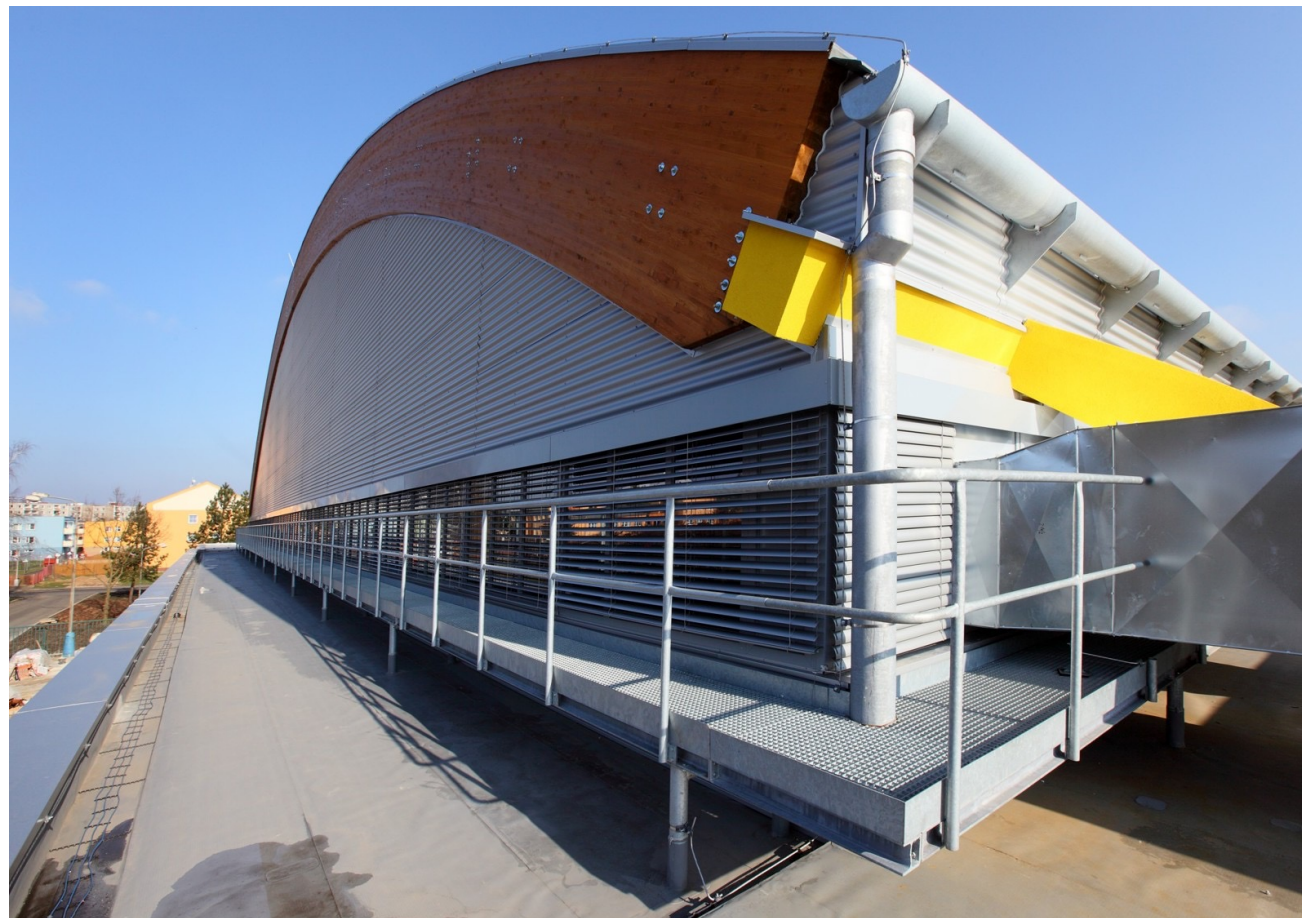
# Sportovní hala Sokolov



# Krytý bazén Sokolov



# Zimní stadion TJ Baník v Sokolově



# Sokolovna Bečov nad Teplou



# Sokolovna Karlovy Vary



# Hala FC Slavia Karlovy Vary



# Sportovní hala BK Lokomotiva Karlovy Vary



# Alžbětiny lázně Karlovy Vary



# Bazén Karlovy Vary



# Thermal bazén & Saunia Karlovy Vary



# Mattoni Arena – bazénové centrum Karlovy Vary



# Mattoni Arena Karlovy Vary



# Zimní stadion Nejdek



# Sportovní hala Nová Role



# Sportovní hala Ostrov



# Bazén Základní školy Masarykova Ostrov



# Zimní stadion Ostrov



# Sokolovna Toužim

