



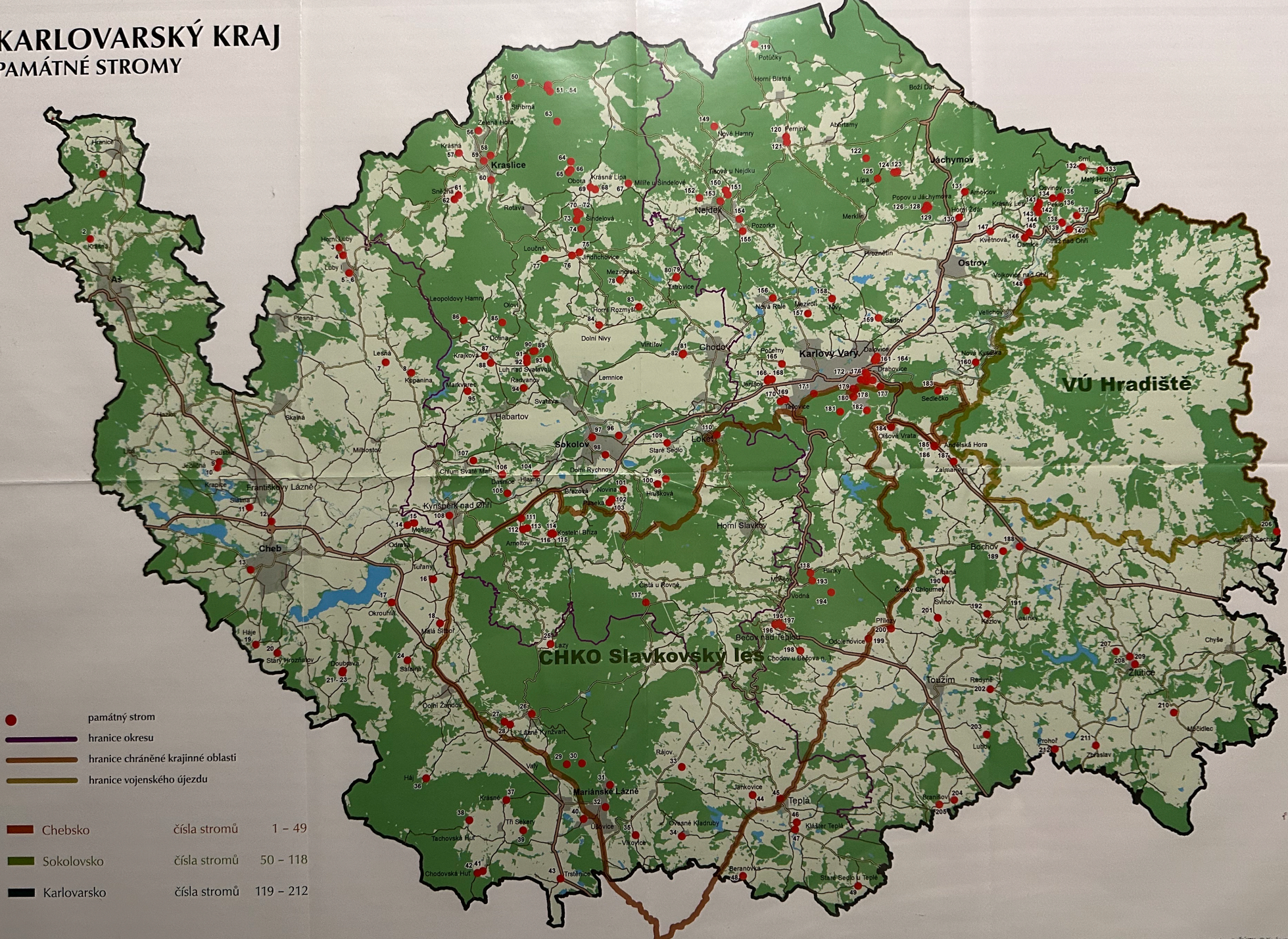
Památné stromy – unikáty Karlovarského kraje



- Památné stromy představují v Karlovarském kraji významnou součást přírodního i kulturního dědictví. Jde o jednotlivé stromy nebo jejich skupiny, které jsou chráněny zákonem pro své mimořádné stáří, rozměry, vzácnost či vazbu na historické události a osobnosti. V krajině Karlovarska se s nimi setkáváme jak v městských parcích, tak v lesích, u cest nebo v blízkosti sakrálních staveb, kde po staletí plnily roli orientačních bodů i míst setkávání.
- Nejčastěji jsou mezi památnými stromy zastoupeny duby a lípy, tedy druhy tradičně spojované s českou krajinou a historií. Duby vynikají mohutnými kmeny a vysokým věkem, který se často počítá na několik stovek let. Lípy jsou ceněny nejen pro svůj vzrůst, ale také pro symbolický význam, který jim byl přikládán už od středověku. V menším počtu se mezi chráněnými stromy objevují také buky, jasany nebo tisy, přičemž právě tis červený patří k botanicky nejzajímavějším dřevinám regionu.
- Mnohé památné stromy jsou úzce spojeny s konkrétními místy a příběhy. Některé připomínají pobyty významných osobností, jiné jsou svědky historických událostí, jako byly staré obchodní stezky, založení obcí nebo dávné hranice panství. Díky těmto souvislostem nepředstavují pouze přírodní objekt, ale také živou paměť krajiny, která propojuje současnost s minulostí.
- Význam památných stromů nespočívá jen v jejich historii. Jsou důležitým útočištěm pro řadu živočichů, zejména dutinové ptáky, netopyry a vzácné druhy hmyzu. Staré stromy s rozpraskanou kůrou a dutinami vytvářejí specifické mikrohabitaty, které v moderně obhospodařované krajině často chybějí. Zároveň mají vysokou estetickou hodnotu a podílejí se na charakteru krajiny, který je pro Karlovarský kraj typický.
- Při návštěvě památných stromů je důležité respektovat jejich ochranu. Stromy jsou citlivé na poškození kořenového systému i kůry a nevhodné chování návštěvníků může ohrozit jejich zdravotní stav. Právě ohleduplný přístup veřejnosti je klíčový k tomu, aby tyto výjimečné dřeviny mohly zůstat součástí krajiny i pro další generace a dál vyprávět své tiché, ale cenné příběhy.

KARLOVARSKÝ KRAJ

PAMÁTNÉ STROMY



Zdroj:
Jaroslav Michálek

Seznam památných stromů Karlovarského kraje

číslo	název památného stromu	katastrální území	počet	druh dřeviny	obvod kmene	poloha_WGS 84 - N	poloha_WGS 84 - E
1	Dub u Dobřel	Hranice u Ase	1	dub letní	446	50°17'12,4"	12°9'51,5"
3	Sitňový klen	Sitňany u Krásné	1	javor klen	327	50°13'55,4"	12°29'46,6"
3	Lubská lipa	Horní Lubá	1	lipa srdčitá	811	50°15'55,4"	12°23'27,3"
4	Zámecká alej a skupina buků v Horních Lubech	Horní Lubá	87	více druhů	28-441	50°13'40,6"	12°23'44,1"
5	Javor u kaple	Lubá	2	javor klen	398, 443	50°15'55,5"	12°24'12,7"
5	Javor u kaple	Lubá	1	dub letní	378	50°15'55,5"	12°24'12,7"
6	Dub u kaple	Lesná u Nového Kostela	3	dub letní	393, 508, 519	50°12'10,2"	12°26'52,2"
7	Vokovské duby	Kopaneň	2	buk lesní	377, 385	50°13'59,4"	12°28'18,6"
8	Buky v Kopaneň	Lesná u Nového Kostela	3	buk lesní	401	50°14'09,3"	12°18'45,1"
9	Dub letní ve Dvořkově	Jedličná	1	dub letní	569	50°07'36,5"	12°18'41,9"
10	Dub v Jedličce	Posádka u Front. Lázní, Krápcové	1	javor sřitý	483	50°6'23,3"	12°20'46,1"
11	Sitňový javor u Komorní hůrky	Stáns u Františkových Lázní	1	dub letní	507	50°6'6,1"	12°22'48,8"
12	Dub letní v Chlumčuce	Cheb	1	dub letní	454	50°4'13,6"	12°21'21,1"
13	Chebský dub	Mostov	1	dub letní	475	50°3'38,3"	12°29'21,9"
14	Mostovský dub	Mostov	200	javor mlčej, javor klen	82, 280	50°0'41,1"	12°29'43,3"
15	Alej Mostov	Tulamy u Kynperku nad Ohří	6	dub letní	281-401	50°448,3"	12°31'12,2"
16	Dub u státek Tuřany č.p. 3	Očouhla u Chebu	1	dub letní	694	50°3'47,7"	12°29'10,5"
17	Valkštejnův dub	Malá Štíboň	1	dub letní	438	50°3'18,4"	12°31'56,6"
18	Dub letní v Malé Štíboň	Háje u Chebu	1	dub letní	614	50°1'39,5"	12°22'15,6"
19	Dub ve Slananech	Slavný Hrochobův	3	javor klen, javor mlčej	280, 369	50°3'29,8"	12°22'29,8"
20	Dub u javor nad zámkem	Doubrava u Lipové	1	buk lesní	455	50°1'11,5"	12°27'9,1"
21	Doubrovská lipa	Doubrava u Lipové	2	buk lesní, dub letní	363, 351	50°1'19,8"	12°27'8,5"
22	Buk a dub u Doubřavě	Doubrava u Lipové	20	dub letní, lipa srdčitá	42, 356	50°1'7,2"	12°27'8,5"
24	Lipa u Saláně	Salajna	1	lipa srdčitá	578	50°1'52,3"	12°30'31,3"
25	Buk v Lazech (Pastýřský buk)	Lazy	1	buk lesní	607	50°1'37,3"	12°38'58,8"
26	Lipa za lázeňským kostelem	Lázně Kynžvart	1	lipa velkolistá	743	50°0'37,7"	12°37'39,4"
27	Lipa u zámečkové pivovaru	Lázně Kynžvart	1	lipa velkolistá	629	50°0'12,8"	12°36'14,8"
28	Dub u zámečkové stavky	Lázně Kynžvart	1	dub letní	490	50°0'8,8"	12°36'35,3"
29	Alej Svobody	Maniánské Lázně, Váhy	316	dub letní a další druhy	509	49°59'39,8"	12°39'58"
30	Kral smrk	Maniánské Lázně	1	smrk ztepilý	452	49°59'39,8"	12°40'46,6"
31	Javor u kostela Namežvezeř P. Marie	Maniánské Lázně	2	buk lesní, cervevolnost	515, 420	49°58'13,7"	12°42'27,5"
32	Javor u Ferdinandova pramene	Maniánské Lázně	1	javor klen	414	49°57'47,7"	12°42'23,7"
33	Rájovský javor	Rájov u Maniánských Lázní	1	javor klen	508	49°59'32,8"	12°46'13,1"
34	Lipa v Ovesných Kladubech	Ovesné Kladuby	1	lipa velkolistá	427	49°57'10,8"	12°46'44,2"
35	Jilm ve Výchovské	Výchovce u Maniánských Lázní	1	jilm drsný	580	49°56'58,7"	12°44'14,1"
36	Javor u obřadku	Háj u Štěstě Vědy	4	javor mlčej	232, 337	49°57'53,8"	12°42'33,1"
37	Krásenská lipa	Krásné u Tř. Sekery	1	lipa srdčitá	559	49°57'32,8"	12°36'59,9"
38	Smrk pod Odčím vrchem	Tachovská Huť, Tř. Sekery	1	smrk ztepilý	380	49°56'39,9"	12°35'10,5"
39	Dub U Ohřku	Tř. Sekery u Kynžvartu	1	dub letní	709	49°56'35,2"	12°38'9,4"
40	Dub u Hamnického zámečku	Úsovce	1	dub letní	397	49°57'18,6"	12°41'18,6"
41	Jasan u Čadřil	Chodovská Huť	1	jasan ztepilý	492	49°54'58,7"	12°36'18,7"
42	Dub letní u Chodovské Huti	Chodovská Huť	1	dub letní	498	49°54'53,4"	12°36'2,2"
43	Lipa u kostela v Trzeticích	Trzestnice u Maniánských Lázní	1	lipa velkolistá	378	49°55'7,5"	12°40'32,6"
44	Jiravec u Maniánské kapličky v Jankovcích	Jankovce	1	jiravec madal	393	49°58'57,3"	12°50'14,9"
45	Teplý dub	Teplá	1	dub letní	371	49°58'58,5"	12°51'45,5"
46	Lipa u biblioté	Krásenská Teplá	1	lipa srdčitá	551	49°58'57,3"	12°52'48,7"
47	Hroznatová lipa	Krásenská Teplá	1	lipa velkolistá	917	49°57'59,7"	12°52'46,7"
48	Berazovská olše	Krásenská olše	1	olše lepkavá	388	49°56'8,7"	12°50'18,9"
49	Javor u brány	Staré Sedlo u Teplé	1	javor klen	348	49°56'22,7"	12°56'33,8"
50	Klen v Nancy	Sitbina	1	javor klen	409	50°22'38,5"	12°32'0,2"
51	Nový Nancin smrk (návrh)	Sitbina	1	smrk ztepilý	326	50°22'43,1"	12°33'30,7"
52	Vysoký smrk v Nancy (návrh)	Sitbina	1	smrk ztepilý	367	50°22'42,6"	12°33'29,5"
53	Klen Na konci světa	Sitbina	1	javor klen	261	50°22'36,4"	12°33'29,5"
54	Jedle pod skály v Nancy	Sitbina	1	jedle bělokora	316	50°22'29,9"	12°33'40,2"
55	Modřin u Sifterného potoka	Sitbina	1	modřin opadavý	388	50°22'57,7"	12°31'23,8"
56	Zelenohorská hrůška	Krásná Hora u Kraslic	1	hrušeň obecná	323	50°20'45,8"	12°30'45,8"
57	Lipa v Krásné u Kraslic	Krásná u Kraslic	1	lipa srdčitá	371	50°19'51,8"	12°29'11,6"
58	Klen u osence v Kraslicích	Kraslice	1	javor klen	407	50°19'58,3"	12°30'55,5"
59	Cisárský dub v Kraslicích	Kraslice	2	dub letní "sloupovitý"	275, 226	50°19'44,2"	12°30'35,3"
60	Borovice rumelská v Kraslicích	Kraslice	1	borovice rumelská	275	50°19'69,7"	12°31'8,7"
61	Sněženský lip	Sněžná	8	lipa srdčitá	285-384	50°18'23,0"	12°29'30,4"
62	Jasan u bývalé Dolní vsi	Sněžná	1	jasan ztepilý	58	50°18'14,4"	12°29'18,7"
63	Jede pod skálou (návrh)	Obora u Sindelové	1	jede bělokora	238	50°21'29,3"	12°34'17,2"
64	Java v Horní Oborě	Obora u Sindelové	1	vřba jiva	372	50°20'10,5"	12°35'21,1"
65	Modřin v Horní Oborě	Obora u Sindelové	1	modřin opadavý	411	50°19'53,3"	12°35'24,1"
66	Klen v Horní Oborě	Obora u Sindelové	1	javor klen	464	50°19'47,6"	12°35'18,4"
67	Jasan v bývalých Millicích	Milře u Sindelové	1	jasan ztepilý	412	50°19'44,4"	12°38'39,4"
68	Lipa u parku	Krásná Lipa u Sindelové	1	lipa srdčitá	398	50°19'20,9"	12°36'53,6"
69	Buk u Krásné Lipy (návrh)	Krásná Lipa	1	buk lesní	385	50°19'23,6"	12°36'37,3"
70	Modřinová alej u Sindelové	Sindelová	84	modřin opadavý	28-360	50°18'28,5"	12°36'4,6"
71	Dvojitý smrk u Sindelové	Sindelová	1	smrk ztepilý	505	50°18'26,4"	12°35'1,1"
72	Smrk u kříže za Favoritem	Sindelová	1	smrk ztepilý	384	50°18'25,1"	12°36'14,5"
73	Vysoký smrk pod Favoritem	Sindelová	1	smrk ztepilý	332	50°18'11,3"	12°36'7,1"
74	Modřin u Favoritu	Sindelová	4	modřin opadavý	270-394	50°17'54,2"	12°36'26,6"
75	Jindřichovický klen	Jindřichovce v Krušných horách	1	javor klen	473	50°17'5,2"	12°36'31,5"
76	Martinská lipa v Jindřichovcích	Jindřichovce v Krušných horách	2	lipa velkolistá	363, 381	50°16'55,9"	12°36'81,1"
77	Dub v Loučné	Loučná v Krušných horách	1	dub letní	438	50°16'40,9"	12°34'39,2"
78	Klen v Mezihorské	Loučná v Krušných horách	1	dub letní	314	50°16'20,5"	12°38'57,3"
79	Tatrovský buk	Tatrovice	1	buk lesní	388	50°16'43,9"	12°42'39,1"
80	Tatrovská lipa	Tatrovice	1	lipa srdčitá	1107	50°16'42,4"	12°42'2,9"
81	Topol v zlatčice	Vimřův u Sokolova	1	topol čerň. kultivar	444	50°14'45,5"	12°43'52,5"
82	Dub ve Vimřově	Vimřův u Sokolova	1	dub letní	444	50°14'27,5"	12°43'15,5"
83	Kašobský buk	Horní Rozmýtl	1	buk lesní	462	50°15'29,7"	12°40'13,1"
84	Jirakovská lipa	Dobří Noy	1	lipa velkolistá	744	50°14'38,6"	12°38'10,3"
85	Buky u černé kapličky	Dolina	8	buk lesní	156-233	50°14'12,6"	12°32'51,7"
86	Bemovský klen	Leopoldova Hamry	1	javor klen	385	50°14'4,5"	12°30'44,0"
87	Obecní lipa v Krajčově	Krajčová	1	lipa srdčitá	466	50°12'10,8"	12°31'44,0"
88	Klen v Krajčově	Krajčová	1	javor klen	278	50°12'43,3"	12°32'32,6"
89	Smrk pod Hartenberkem	Luh nad Svatozou	1	smrk ztepilý	320	50°13'23,1"	12°34'51,6"
90	Borovice u Hartenberku	Luh nad Svatozou	1	borovice lesní	383	50°13'21,5"	12°34'46,3"
91	Klenový troják v Hřebenech (návrh)	Luh nad Svatozou	1	javor klen	508	50°13'05,2"	12°34'28,9"
92	Hřebenský lip	Luh nad Svatozou	2	lipa velkolistá	430, 224	50°12'56,5"	12°34'30,8"
93	Borovice u Svatozou	Týn u Lomnice	1	borovice lesní	318	50°13'0,4"	12°31'56,1"
94	Krásenská lipa (návrh)	Krásenská	1	lipa velkolistá	341	50°12'01,1"	12°34'32,6"
95	Kaštan u Markvanci	Markvance	1	jiravec madal	352	50°11'36,1"	12°31'31,2"
96	Dub u chemický (návrh)	Sokolov	1	dub letní	344	50°10'50,7"	12°40'08,7"
97	Sitňový javor u Husových sadech	Sokolov	1	javor sřitý	439	50°10'37,2"	12°38'41,3"
98	Jilm pod Svatou Ovděrnou	Sokolov	1	jilm drsný	398	50°9'23,9"	12°39'3,7"
99	Buk nad Hrochovou (návrh)	Sokolov	1	buk lesní	413	50°9'32,3"	12°43'06,1"
100	Lipa u pomníčku v Hrochově	Hrochová	1	lipa velkolistá	385	50°9'18,2"	12°42'41,1"
101	Dub na Novině	Novina u Sokolova	1	dub letní	409	50°8'56,3"	12°40'49,3"
102	Paseká lipa	Paseka u Březové	1	lipa velkolistá	419	50°8'31,6"	12°40'17,1"
103	Lipa na Pasečném vrchu	Paseka u Březové	1	lipa srdčitá	346	50°8'23,8"	12°40'9,8"
104	Klen v Hrádku	Hrádko	1	javor klen	276	50°9'09,8"	12°40'19,8"
105	Zámecký dub v Chlumku	Dasnice	1	dub letní	426	50°8'12,2"	12°34'30,0"

číslo	název památného stromu	katastrální území	počet	druh dřeviny	obvod kmene	poloha_WGS 84 - N	poloha_WGS 84 - E
106	Dasnický dub (návrh)	Dasnice	1	dub letní	413	50°08'50,5"	12°34'04,7"
107	Senbábov dub	Člárův Svatec Maří	1	dub letní	373	50°09'14,7"	12°33'22,7"
108	Dub u hradu	Kynžperk nad Ohří	1	dub letní	341	50°07'7,4"	12°31'13,1"
109	Dub ve Starém Sedle	Staré Sedlo u Sokolova	1	dub letní	534	50°10'49,6"	12°42'52,6"
110	Březavan v Lokti	Loket	2	březava popínavá	42, 90	50°11'22,2"	12°45'32,9"
111	Bambasův dub	Arnolov	1	dub letní	485	50°23'25,5"	12°35'28,5"
112	Lipa v Arnolově	Arnolov	1	lipa velkolistá	509	50°20'7,7"	12°35'39,2"
113	Javor u Arnolově	Arnolov	442, 302	javor klen	442, 302	50°07'4,6"	12°35'53,7"
114	Lipa u Vondel	Kostelní Bříza	4	lipa velkolistá	301-694	50°07'1,3"	12°37'15,9"
115	Lipa u Kostela	Kostelní Bříza	1	lipa velkolistá	593	50°07'0,1"	12°37'20,9"
116	Kleny u Kostelní Bříze	Kostelní Bříza	2	javor klen	448, 362	50°6'59,5"	12°37'13,5"
117	Jilm u Lešternovské hájovny	Čistá u Rovně	1	jilm drsný	358	50°5'4,8"	12°35'58,9"
118	Křížové stromolady	Milčkov	77-291	lipa velkolistá / srdčitá	50°6'56,9"	12°14'45,8"	
119	Mandýl javor u Kořbu potoka	Mandýl	1	javor klen	506	50°25'12,7"	12°44'28,7"
120	Jilm v Perninku	Pernink	1	jilm drsný "převýsý"	371	50°22'7,1"	12°46'55,9"
121	Vetešnický javor v Perninku	Pernink	1	jasan ztepilý	137	50°21'56,8"	12°47'0,9"
122	Buk na Starém Jeleni	Jáchymov	1	buk lesní	585	50°21'47,7"	12°47'38,3"
123	Lipa u kapličky	Jáchymov	3	lipa srdčitá	437, 439, 516	50°21'27,7"	12°53'12,7"
124	Maniánská lipa	Jáchymov	1	lipa srdčitá	516	50°21'25,6"	12°53'6,2"
125	Winklerův jasan	Jáchymov	1	jasan ztepilý	364	50°21'07,7"	12°52'15,8"
126	Popovská bříza	Lipová u Jáchymova	1	bříza bělokora	285	50°20'25,8"	12°53'9,1"
127	Horní popovská lipa	Popov u Jáchymova	1	lipa srdčitá	916	50°20'25,6"	12°53'9,1"
128	Dolní popovská lipa	Popov u Jáchymova	1	lipa velkolistá	952	50°20'22,1"	12°53'12,7"
129	Popovský jasan	Popov u Jáchymova	1	jasan ztepilý	706	50°20'16,3"	12°55'4,6"
130	Lipa v Horním Zdtaru	Horní Zdtar u Ostrova	1	lipa velkolistá	561	50°20'8,4"	12°56'58,9"
131	Arnoldská lipa	Arnold	1	lipa velkolistá	594	50°21'4,4"	12°57'5,7"
132	Lipa v Smiti	Smit u Boče	1	lipa velkolistá	670	50°22'33,2"	13°0'32,2"
133	Hrzinská lipa	Mály Hrzín	1	lipa velkolistá	440	50°22'32,1"	13°0'32,2"
134	Lipa u Osvinově	Osvinov	1	lipa velkolistá	502	50°21'18,3"	13°1'58,4"
135	Břek v Pekelském údolí	Peklo	1	jeřáb břek	224	50°21'23,6"	13°2'24,4"
136	Pekelská lipa I	Peklo	1	lipa velkolistá	481	50°21'20,6"	13°2'23,8"

Seznam unikátních památných stromů (17)

Körnerův dub	Borovice u Hartenberku
Popovské lípy	Borovice u Svatavy
Popovský jasan	Modřínová alej u Šindelové
Tatrovická lípa	Král smrků (Šindelářův smrk)
Beranovská olše	Sychravův smrk
Hrušeň v Drahovicích	Černá dáma
Damický kaštanovník	Borovice v Kraslicích
Kaštanovník nad Krásnou vyhlídkou	Jíva v Horní Oboře
Lípa u benzínové stanice	

Körnerův dub

Dalovice

dub letní

700-900 let



Popovské lípy

Popov u Jáchymova (*Pfaffengrün*)

lípa malolistá

400 let



Popovský jasan

Popov u Jáchymova (*Pfaffengrün*)

jasan ztepilý

200 let



Tatrovická lípa

Tatrovice

lípa malolistá

300 let



Beranovská olše

Beranovka (Teplá)

olše lepkavá

200-300 let



Hrušeň v Drahovicích

Drahovice (Karlovy Vary)

hrušeň planá

250-280 let



Damický kaštanovník

Damice u Ostrova
kaštanovník setý
300 let

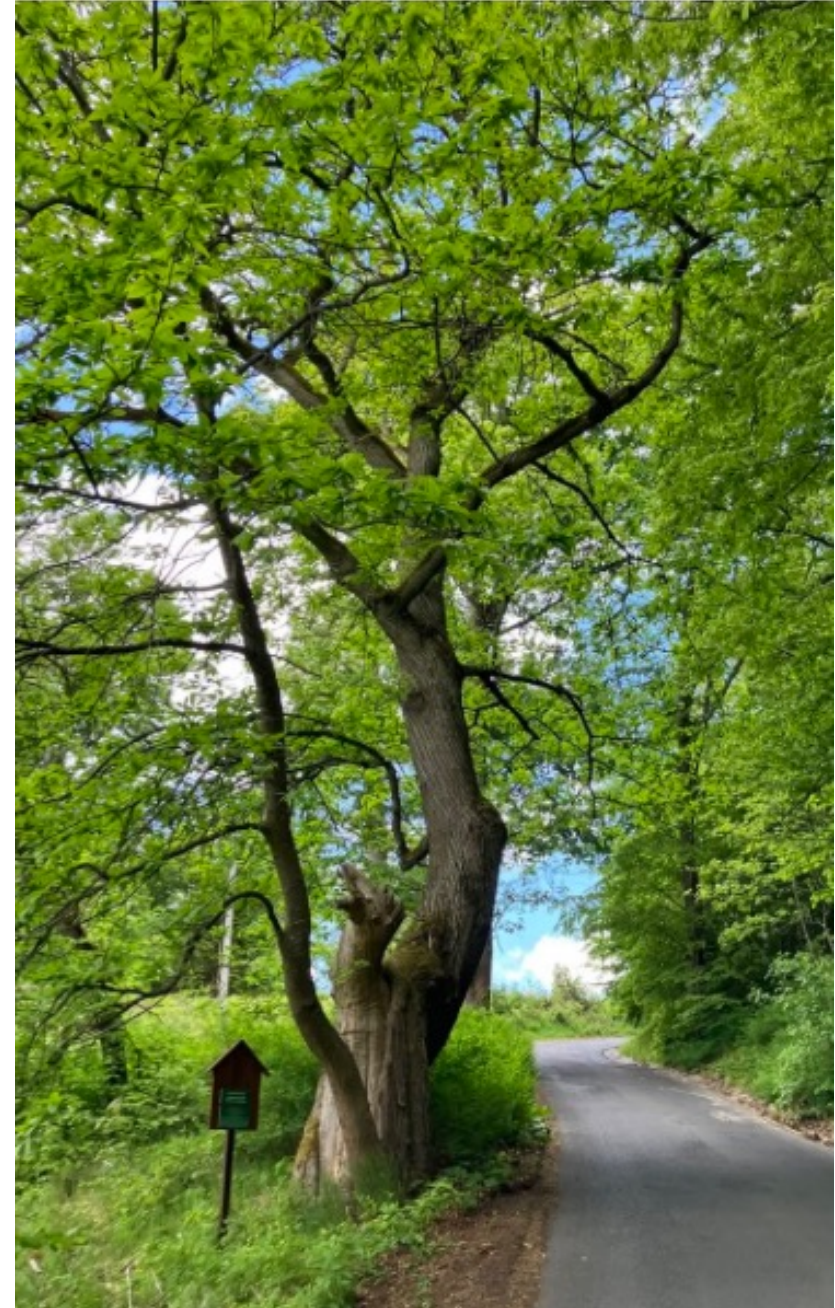


Kaštanovník nad Krásnou vyhlídkou

Nejdek

kaštanovník jedlý

300 let



Lípa u benzinové stanice

Nejdek

lípa malolistá

300-350 let



Borovice u Hartenberku

Hartenberk (Hřebeny)

borovice lesní

250-350 let



Borovice u Svatavy

Luh nad Svatavou (*Werth*) u Josefova

borovice lesní

200-300 let



Modřínová alej u Šindelové

Šindelová

84 modřínů opadavých

170-200 let



Král smrků (Šindelářův smrk)

Mariánské Lázně
smrk ztepilý
200 let



Sychravův smrk

Dolní Lazy (*Unter Perlsberg*) u Kladské
smrk ztepilý
240 let



Černá dáma

Valeč

borovice černá

250 let



Borovice v Kraslicích

Kraslice

borovice rumelská

120-150 let



Jíva v Horní Oboře

Obora (Šindelová)
vrba jíva
200 let

