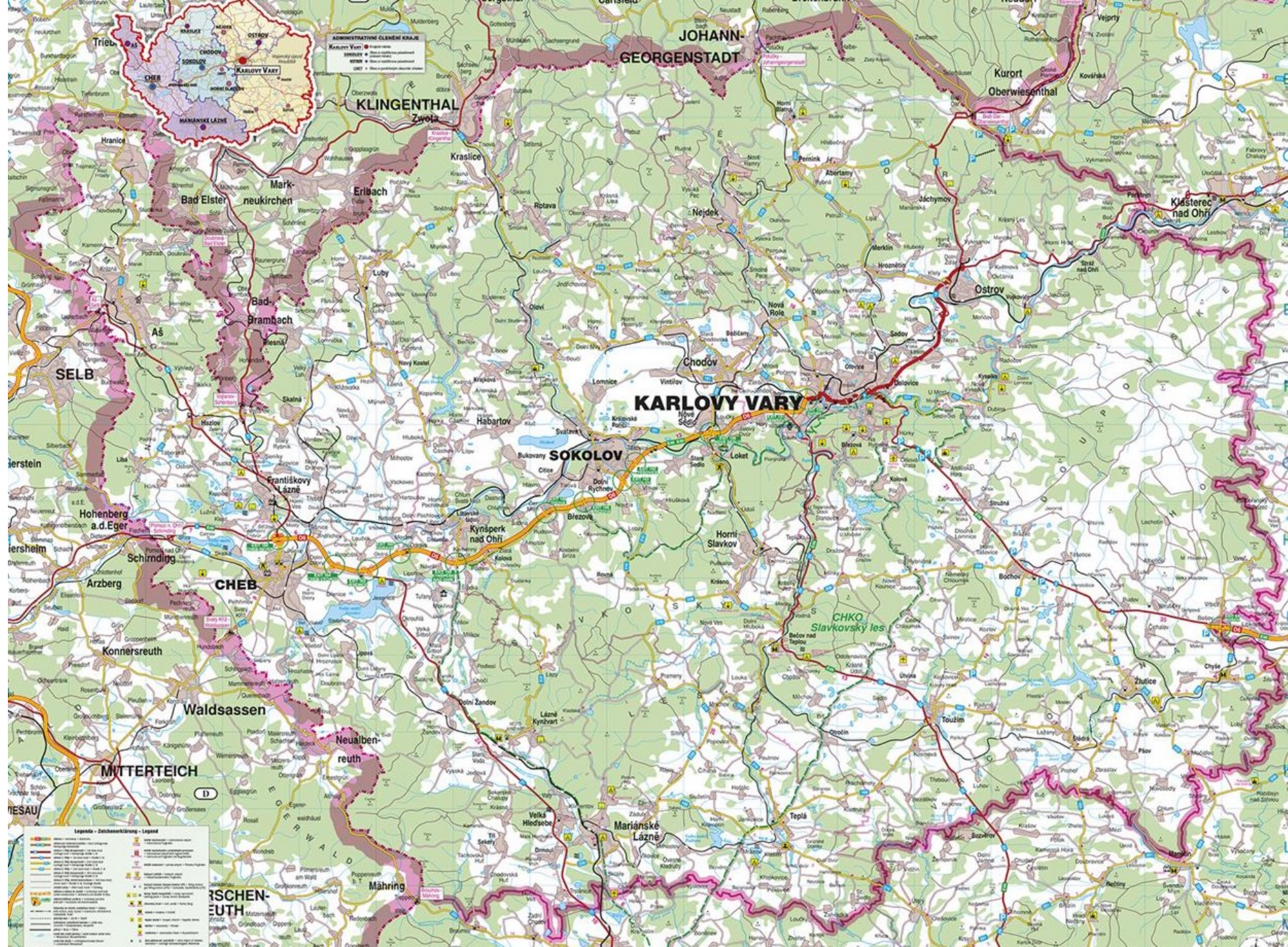




Královská a horní města Karlovarského kraje



- Karlovarský kraj patří k regionům, kde se výrazně prolíná panovnická (královská) správa s hornickou činností, zejména v oblasti Krušných hor. Právě zde vznikla řada měst, jejichž význam byl založen buď na přímém vztahu ke králi, nebo na těžbě rud a s tím spojených zvláštních privilegiích. Královská a horní města se sice někdy překrývala, ale nešlo o totožné kategorie – každá z nich měla jiný právní základ i funkci.
- Mezi královská města Karlovarského kraje patřil především **Cheb**, který byl původně svobodným říšským městem a roku 1322 byl připojen k Českému království. Od té doby vystupoval jako královské město se zvláštním postavením a rozsáhlými výsadami. Podobně významné postavení měl **Loket**, založený ve 13. století jako královské město při strategickém hradě. Loket byl od počátku pevně spjat s panovnickou mocí a dlouhodobě plnil správní i obrannou funkci v západních Čechách.
- Dalším královským městem byly **Karlovy Vary**, založené ve 14. století Karlem IV. jako královské lázeňské město. Přesné datum povýšení neznáme, ale nejpozději roku 1370 jsou doloženy jako královské město v přímé panovnické držbě. Královský status měl rovněž **Ostrov**, který je jako královské město doložen roku 1269, i když v pozdějších stoletích o toto postavení přišel a stal se městem poddanským. Zvláštní postavení zaujímá **Jáchymov**, jenž byl roku 1520 povýšen na královské město a zároveň získal statut horního města, čímž se zařadil mezi nejvýznamnější sídla tehdejšího Českého království.
- Právě Jáchymov je klíčovým příkladem horního města, tedy sídla, kterému byla udělena zvláštní horní privilegia spojená s těžbou rud. Horní města měla vlastní horní správu, soudnictví i hospodářské výsady a jejich existence byla přímo závislá na fungování dolů. Nejstarším horním městem v kraji je **Horní Slavkov**, který získal horní privilegia již roku 1494 a stal se významným centrem těžby cínu a stříbra. K dalším patří **Nejdek**, doložený jako horní město už ve 14. století, a plánovitě založená **Horní Blatná**, která byla povýšena na horní město roku 1548 a dodnes si zachovala typický šachovnicový půdorys.
- Do okruhu horních měst náleží také **Boží Dar**, jenž získal horní privilegia v roce 1533, a **Oloví**, povýšené na horní město roku 1546. V přehledu horních měst Karlovarského kraje nemůže chybět také **Krásno**. Toto město bylo roku 1547 povýšeno na královské horní město a jeho význam úzce souvisel s těžbou cínu a stříbra v oblasti Slavkovského lesa. Specifickým případem je **Přebuz**, která sice obdržela horní svobody, ale nikdy se nestala plnoprávným horním městem, spíše horním městečkem s omezeným rozsahem práv.
- Královská a horní města tak společně formovala historickou tvář Karlovarského kraje. Zatímco královská města byla oporou panovnické moci a správy, horní města představovala hospodářský motor regionu založený na těžbě nerostných surovin. Jejich význam přesahoval hranice kraje i českých zemí a dodnes je patrný v urbanismu, architektuře i historickém vědomí tohoto území.



Seznam královských měst (5)

Cheb (Eger) 1322

Jáchymov (Sankt Joachimsthal) 1520

Karlovy Vary (Karlsbad) 1370

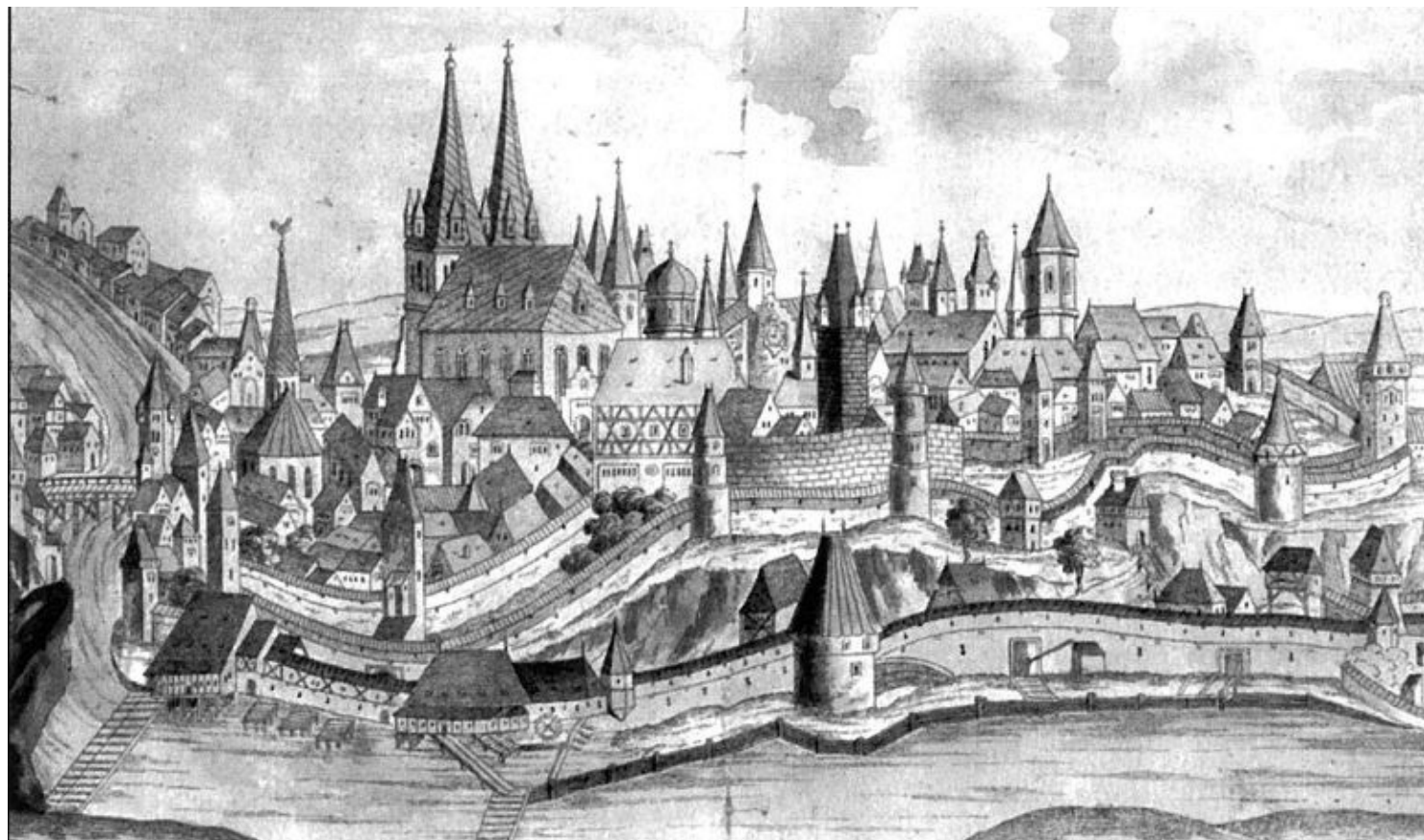
Loket (Elbogen) 1240/1253

Ostrov (Schlackenwerth) 1269-1516

Cheb (*Eger*) 1322



- Přímá podřízenost panovníkovi
- Samospráva
- Hrdelní právo
- Tržní práva
- Mílové právo
- Celní a mýtní práva
- Opevňovací práva
- Vojenská práva
- Majetková práva



Jáchymov (*Sankt Joachimsthal*) 1520



- Přímá podřízenost panovníkovi
- Samospráva
- Hrdelní právo
- Tržní práva
- Opevňovací práva





Loket (*Elbogen*) 1240/1253

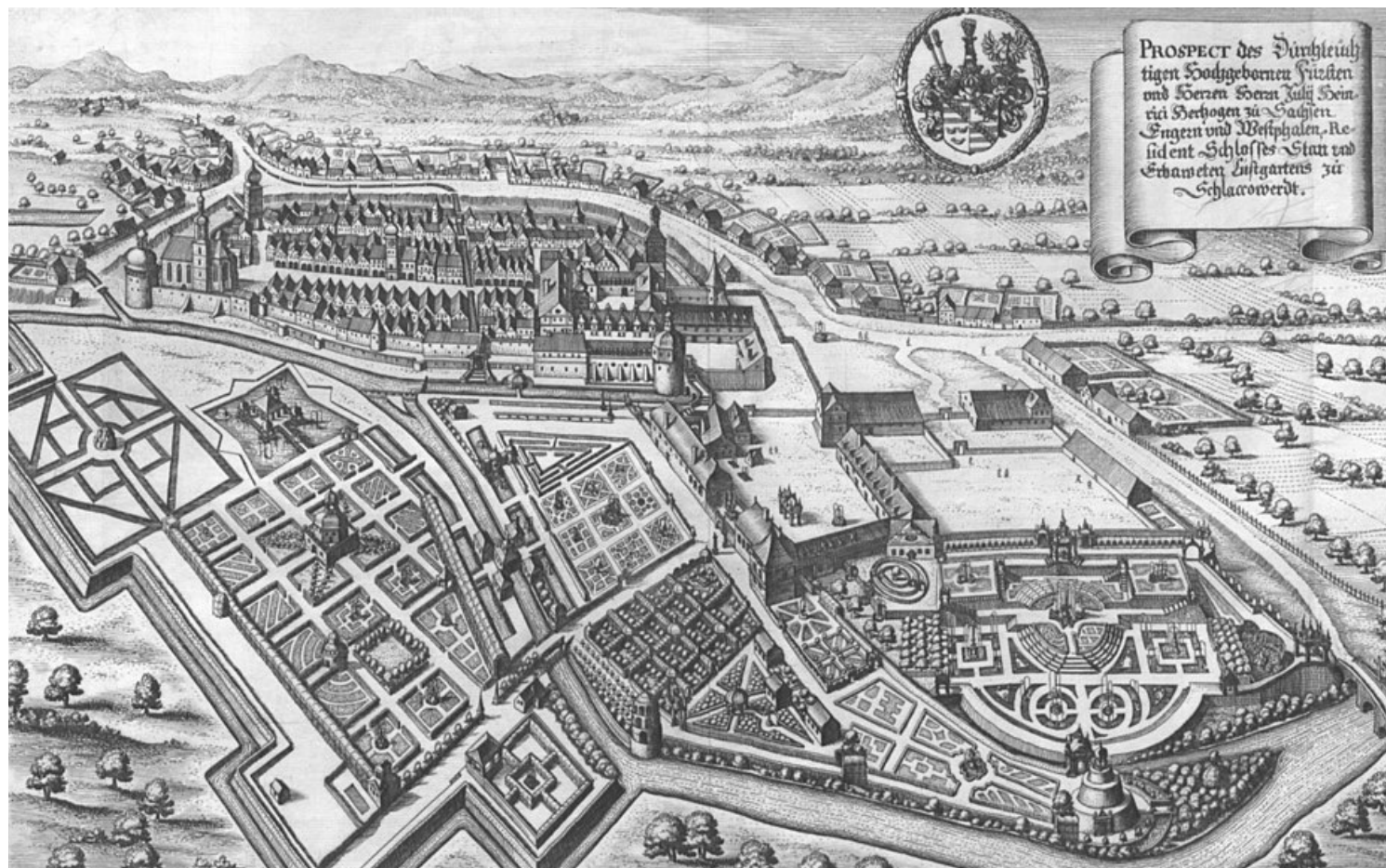
- Přímá podřízenost panovníkovi
- Samospráva
- Hrdelní právo
- Tržní práva
- Mílové právo
- Opevňovací práva
- Vojenská práva
- Správa kraje
- Královský hrad



Ostrov (*Schlackenwerth*) 1269-1516



- Přímá podřízenost panovníkovi
- Samospráva
- Městský soud
- Tržní práva
- Hospodářská práva
- Opevňovací práva
- Majetková práva



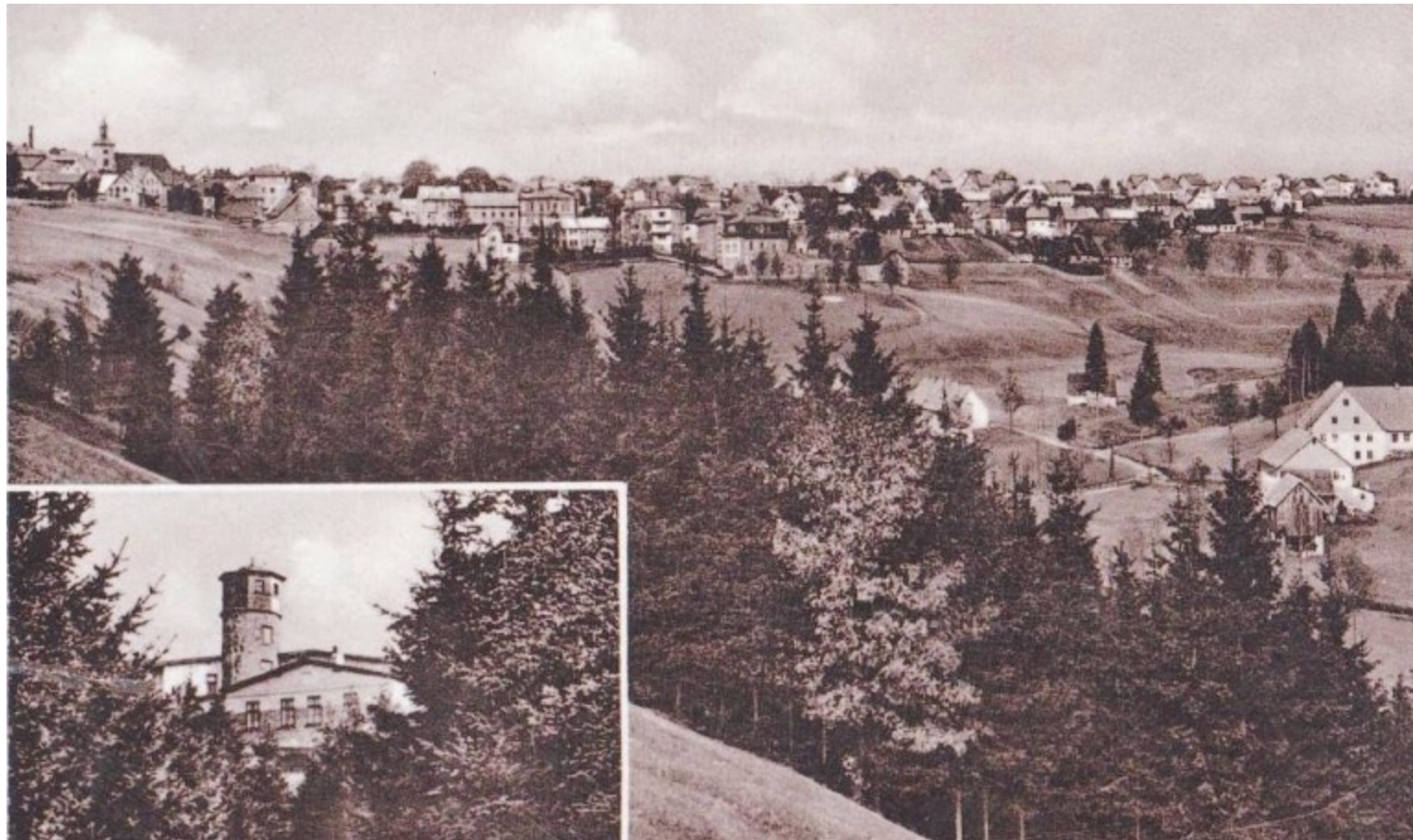
Seznam horních měst (9)

Abertamy (*Abertham*) 1531
Boží Dar (*Gottesgab*) 1533
Horní Blatná (*Bergstadt Platten*) 1548
Horní Slavkov (*Schlaggenwald*) 1494
Jáchymov (*Sankt Joachimsthal*) 1520
Krásno (*Schönfeld*) 1547
Nejdek (*Neudek*) 1354
Oloví (*Bleistadt*) 1546
Přebuz (*Frühbuß*) 1547-konec 16. stol.

Abertamy (*Abertham*) 1531



- Horní status
- Těžba rud
- Horní správa
- Horní soudnictví
- Svobody horníků
- Majetková práva





Boží Dar (*Gottesgab*) 1533

- Horní status
- Těžba rud
- Horní správa
- Horní soudnictví
- Svobody horníků
- Majetková práva



Horní Blatná (*Bergstadt Platten*) 1548



- Horní status
- Těžba rud
- Horní správa
- Horní soudnictví
- Svobody horníků
- Majetková práva



Horní Slavkov (*Schlaggenwald*) 1494



- Horní status
- Těžba rud
- Horní správa
- Horní soudnictví
- Svobody horníků
- Majetková práva



Jáchymov (*Sankt Joachimsthal*) 1520



- Horní správa
- Horní soud
- Ražba mincí
- Majetková práva



Krásno (*Schönfeld*) 1547



- Horní status
- Těžba rud
- Horní správa
- Horní soudnictví
- Svobody horníků
- Majetková práva





Nejdek (*Neudek*) 1354

- Horní status
- Těžba rud
- Horní správa
- Horní soudnictví
- Svobody horníků
- Majetková práva
- Hrad



Oloví (*Bleistadt*) 1546



- Horní status
- Těžba rud
- Horní správa
- Horní soudnictví
- Svobody horníků
- Majetková práva





Přebuz (*Frühbuß*) 1547-konec 16. stol.

- Dočasný horní status
- Těžba rud
- Podřízená horní správa
- Omezené horní soudnictví
- Svobody horníků
- Majetková práva

