



Historické vily Karlovarského kraje

mimo karlovarský Westend



- Stavební typ vily, jako archetyp špičkového obytného objektu, navazuje na domy majetnějších římských občanů. Zpravidla se rozlišuje *villa rustica* – statek s venkovským hospodářským dvorem, *villa suburbana* – předměstská vila pro příležitostný pobyt a *villa urbana* – městská vila určená pro stálé bydlení na okraji města. *Villa suburbana* měla podobu více méně symetricky rozmístěných objektů obsahujících i prostory pro hosty. Dvůr (*palestra*) byl obklopen sloupořadím (*peristyl*) a doplněn rozsáhlou zahradou, kam se vstupovalo krytým sloupořadím (*portikus*) s řadou dalších kratochvilných staveb. Jejich součástí byly i soukromé lázně. Římané si stavěli také přímořské vily – *villa marittima* – se sloupovím a portiky na nábřeží a střešními altány v patrech, kde vál i za horkých dnů vlahý vánek.
- Novodobý vývoj vily počíná v Itálii ve 13. a 14. století, kdy venkovský dům sloužil k hospodářským a zároveň i k odpočinkovým účelům. Je zároveň odrazem snahy o navázání na antické vzory. Srdcem vily bylo vždy vnitřní nádvoří či atrium, kam se vstupovalo ze vstupní síně, a dále do jídelny, salonu, přijímacích a obytných místností ve zvýšeném přízemí (*piano mobile*) určených jak pro vlastníka vily, tak i pro hosty. V parteru, přízemí či suterénu se nacházely prostory pro divadelní představení zasazená do tajuplných grot (pozdější *sala terrena*). Služebnictvo bylo ubytováno v podkroví. Z terasy či lodžie byl veden vstup do přilehlé zahrady, doplněné loubím a altánky. K největšímu rozkvětu vilové architektury došlo v 15. a 16. století v oblasti Benátek, kde venkovský dům přebírá i funkci trvalého sídla.
- Inspirační zdroje italské renesance se postupně šíří celou Evropou a spolu s nimi i klasická schémata vilové architektury. V českých zemích je ukázkou klasické italské vily například zámeček Kratochvíle v jižních Čechách nebo zámek v Bučovicích na Moravě. V barokním období je italská vila příměstskou stavbou v zahradě sloužící k pořádání slavností, u nás může být její obdobou i drobný zámeček či letohrádek. V severozápadních Čechách je jednou z nejvýznamnějších a nejcharakterističtějších italských vil Velký letohrádek (Lusthaus) v Ostrově.

Seznam historických vil (85)

Aš (35)

Vila Eduard Adler
Vila Georg Adler
Vila Bareuther
Vila Baumgärtel
Vila Wilhelm Burgmann
Vila Max Eisenschiml
Vila Gustav Fischer I.
Vila Gustav Fischer II.
Vila Gustav Fischer III.
Vila Gustav Fischer IV.
Vila Christofer Fischer
Vila Arnold Geipel
Vila Gustav Geipel
Vila Christian Geipel
Vila Geipel
Vila Richard Geipel
Vila Hannemann
Vila Hofmann
Vila C. F. Jäger
Vila Georg Jäger
Vila Just
Vila Albert Kirchhoff I.

Vila Albert Kirchhoff II.
Vila Christian Kirchhoff
Vila Alexander Klaubert I.
Vila Alexander Klaubert II.
Vila Karl Korndörfer
Vila Lindemann
Vila Marta
Vila Penzel
Vila Schmidt
Vila Thorn
Vila Georg Unger
Vila Christian Wagner
Vila Wolfrum

Mariánské Lázně (11)

Vila Bismarck
Vily Dornröschen a Kyffhäuser
Vila Franz Žampach
Vila Hans Turba
Vila Helga
Vila Lil
Vila Patriot
Vila Sankt Antonius
Vila St. Hubertus
Vila St. Martin

Karlovy Vary (6)

Vila Kabeláč
Vila Lützow
Vila Nürburg
Vila Pupp
Vila Reiner
Vila Skt. Georg

Cheb (6)

Vila Anton Schmieger
Vila Emmy Hofmannové
Vila Ferdinand Herglotz
Vila Karl Kreutzinger
Vila Kastrup
Vila Robert Seiler

Františkovy Lázně (5)

Vila Hasičského spolku
Vila Hermann Rieser
Vila Imperial
Vila Monplaisir
Vila Steinsberg

Jáchymov (4)

Vila Dagmar
Vila Chromý
Vila Mayer
Vila Sonnenhof

Kyselka (4)

Vila Austria
Vila Bohemia
Vila Hungaria
Vila Imperial

Sokolov (3)

Vila I Chemických závodů
Vila IV Chemických závodů
Vila Unger

Nejdek (3)

Vila Paul Albrecht Weinkauff
Vila Poláček
Vila Reinelt

Kraslice (2)

Vila Anton Richard Breinl
Vila Wilhelm Fuchs

Abertamy (1)

Vila Zenker

Dolní Žandov (1)

Vila Milana Babušky

Chodov (1)

Langerova vila

Královské Poříčí (1)

Seebohmova vila

Ostrov (1)

Vila Gross

Velká Hleďsebe (1)

Vila Erna

Vila Eduard Adler

Aš, Moravská 894/7
architekt neznámý
neorenesance
1878



Vila Georg Adler

Aš, Na Háji 1388
stavitel Ernst Hausner
historismus
1905



Vila Bareuther

Aš, Palackého 1440
architekt neznámý
neorenesance
1903



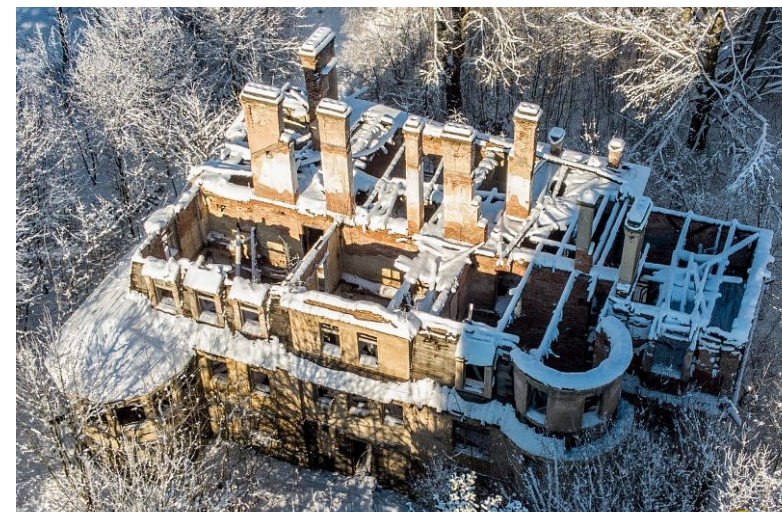
Vila Baumgärtel

Aš, Studentská 1603/11

architekt neznámý

mezi historismem a funkcionalismem

1928/2013 vyhořela



Vila Wilhelm Burgmann

Aš, Chebská 1902/128
architekt neznámý
neorenesance
1902



Vila Max Eisenschiml

Aš, Chebská 556/165
architekt neznámý
novorenesance
mezi 1880 a 1895



Vila Gustav Fischer I.

Aš, Na Vrchu 1207/26
architekt J. M. Köhler & Sohn
romantizující historismus
1906



Vila Gustav Fischer II.

Aš, Sadová 1065/21
architekt Johann Köhler
neorenesance
1897



Vila Gustav Fischer III.

Aš, Sadová 1260/26
architekt neznámý
neorenesance
před 1906



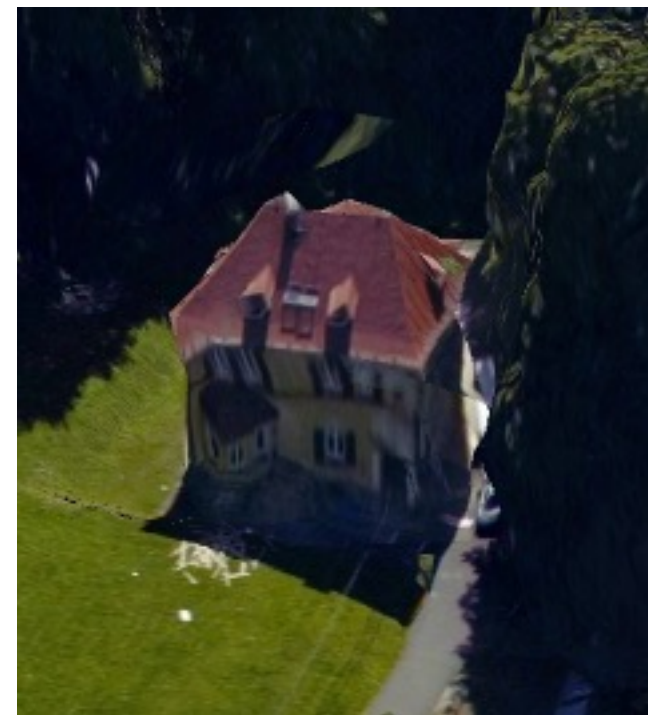
Vila Gustav Fischer IV.

Aš, Okružní 1769/33

architekt Emil Rösler

moderní historizující styl s geometrizovanými prvky

mezi 1903 a 1935



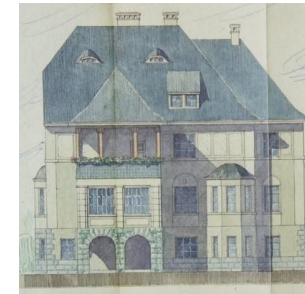
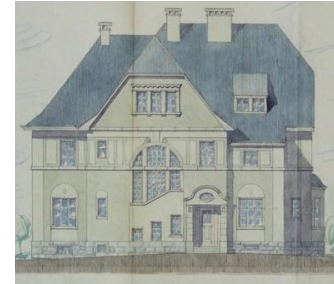
Vila Christofer Fischer

Aš, Palackého 1615

architekti Köhler a Pschera

moderní historismus se secesními prvky

1923



Vila Arnold Geipel

Aš, Na Vrchu 1928/24
architekt Emil Rösler
funkcionalismus
1928



Vila Gustav Geipel

Aš, Gustava Geipela 378/2
architekti Köhler & Pschera
romantizující historismus
1888



Vila Christian Geipel

Aš, Gustava Geipela 1106/15
architekt asi Ludwig Tischler
novorenesance
1889/2013



Vila Geipel

Aš, Nový Ždár 36
architekt neznámý
funkcionalismus
mezi 1930-1935



Vila Richard Geipel

Aš, Neumannova 1273/21 a 1317/23
architekt neznámý/RS projekt s.r.o.
novorenesance/moderna
kolem 1880/2010



Vila Hannemann

Aš, Republikánská 1876/12

architekt neznámý

modernismus s prvky pozdní secese

mezi 1925 a 1935



Vila Hofmann

Aš, Slovanská 1628/16
architekt neznámý
raný funkcionalismus
1924



Vila C. F. Jäger

Aš, Moravská 654/3

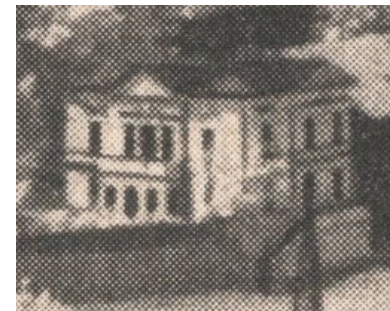
architekt neznámý

historismus s prvky neobaroka
přelom 19. a 20. stol.



Vila Georg Jäger (zámeček Větrov)

Aš, Krásná 2
architekt neznámý
novorenesance
1885/2015



Vila Just

Aš, Na Háji 1627
architekt Karl Ernstberger
Heimatstil
1924



Vila Albert Kirchhoff I.

Aš, Šumavská 1338/2
architekt neznámý
historismus
1904



Vila Albert Kirchhoff II.

Aš, Komenského 1337/1
architekt neznámý
historismus
1904



Vila Christian Kirchhoff

Aš, Moravská 1926/10
architekt neznámý
modernismus
po 1929



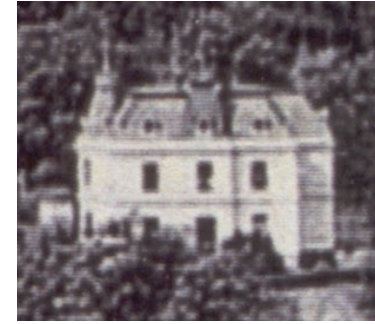
Vila Alexander Klaubert I.

Aš, Pivovarská 153/2
architekt neznámý
historismus
mezi 1880 a 1890



Vila Alexander Klaubert II.

Aš, Březová 1269/5
architekt neznámý
historismus
1898



Vila Karl Korndörfer

Aš, Nedbalova 1646/23
architekt neznámý
funkcionalismus
mezi 1923 a 1930



Vila Lindemann

Aš, U Nádraží 665/1
architekt neznámý
historizující sloh
1900



Vila Marta

Aš, Vernéřov 15
architekt neznámý
Heimatstil
1922



Vila Penzel

Aš, Jiráskova 1504/34

architekt neznámý

historizující prvky se secesními detaily

1911



Vila Schmidt

Aš, Textilní 1
architekt Ernst Hausner
secese
1912



Vila Thorn

Aš, Mikulášská 61/29
architekt neznámý
historismus
mezi 1900 a 1905



Vila Georg Unger (Muzeum Aš)

Aš, Mikulášská 3/5
architekt neznámý
neobaroko
mezi 1890 a 1900



Vila Christian Wagner

Aš, Na Háji 1447
architekt neznámý
klasicismus
okolo 1800



Vila Wolfrum

Aš, Sibiřská 1470/7
architekt neznámý
eklekticismus
mezi 1905 a 1912



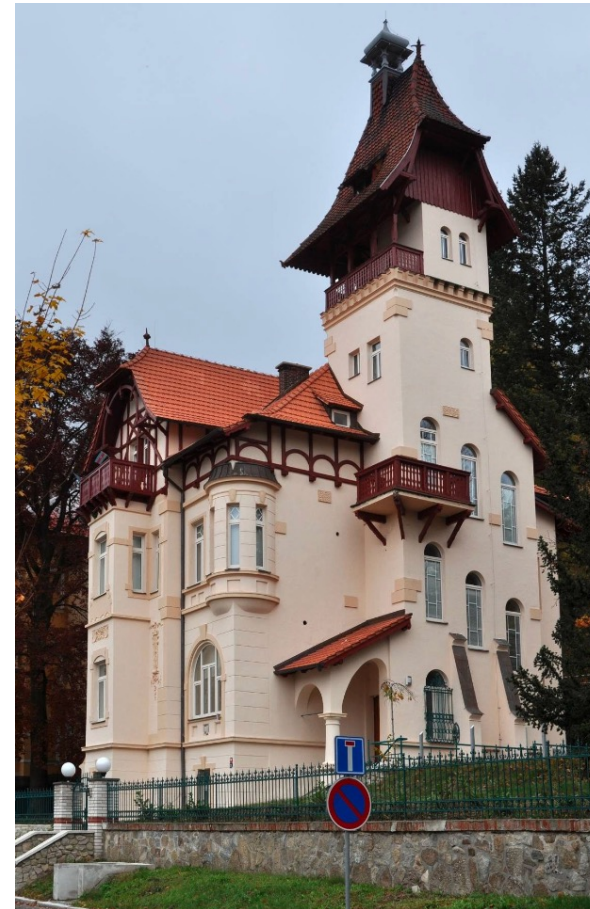
Vila Bismarck (St. Leonard)

Mariánské Lázně, Anglická 117/25

architekt Josef Forberich

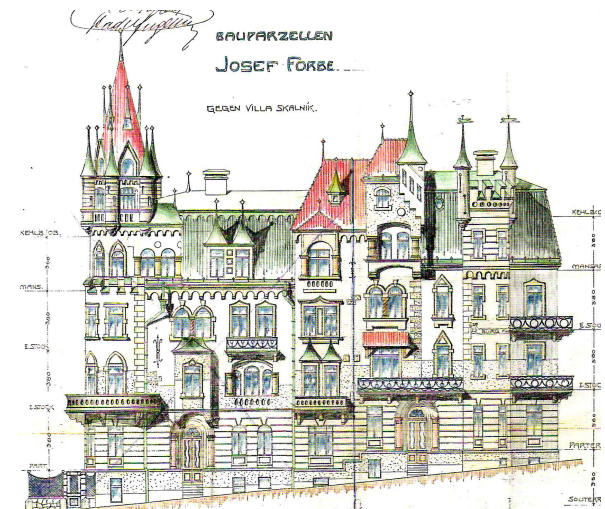
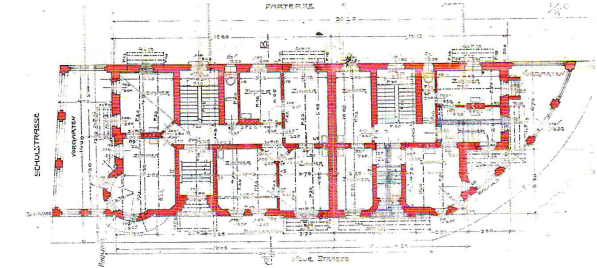
pozdní historismus

1902



Vila Dornröschen a Vila Kyffhäuser

Mariánské Lázně, Ruská 418/44 a 419/46
architekt Josef Forberich
eklekticismus
1909



Vila Franz Žampach

Mariánské Lázně, Zeyerova 240/22

architekt Heinrich Scherrer

Heimatstil

1926



Vila Hans Turba

Mariánské Lázně, Hlavní třída 370/3
architekt Ignatz König
pozdní historismus
1904

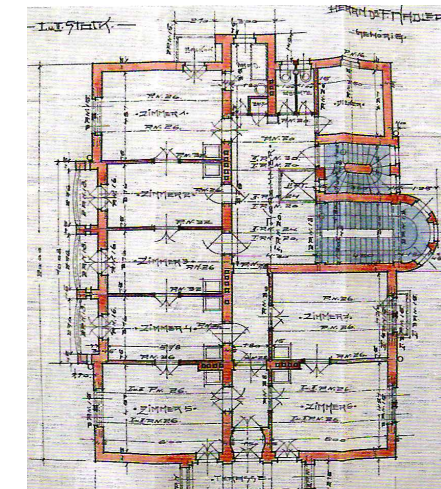
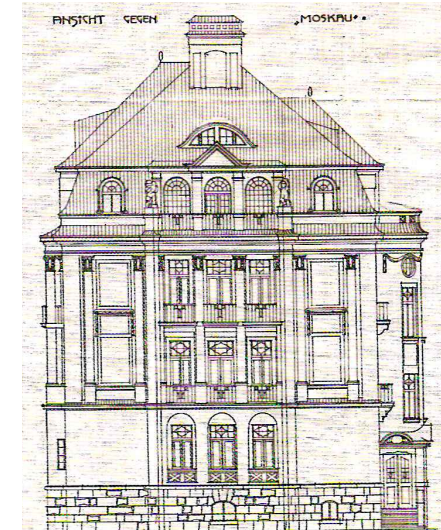


Vila Helga (Heimdall)

Mariánské Lázně, Třebízského 428/10

architekt Ignaz König

klasicizující historismus s výrazným vlivem secese
1910



Vila Lil (Fürstenhaus Luginsland)

Mariánské Lázně, Anglická 336/2
architekt Alexander Zickler
novorenesance
1901



Vila Patriot (vila Augusta Herziga)

Mariánské Lázně, Dusíkova 62/4

architekt Friedrich Zickler

empír

1870



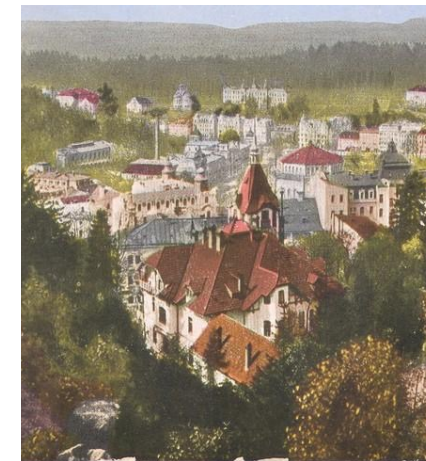
Vila Sankt Antonius

Mariánské Lázně, Anglická 472/6
architekt Alois Kolb
historizující secese
1926



Vila St. Hubertus

Mariánské Lázně, Karlovarská 348/13
architekt Arnold Heymann
secese v alpském stylu
1902



Vila St. Martin

Mariánské Lázně, Ruská 436/42

architekt Josef Forberich

pozdní historismus

1911



Vila Kabeláč

Karlovy Vary, Palackého nám. 1364/5
architekti Ernst Muhlstein a Victor Fürth
funkcionalismus
1933



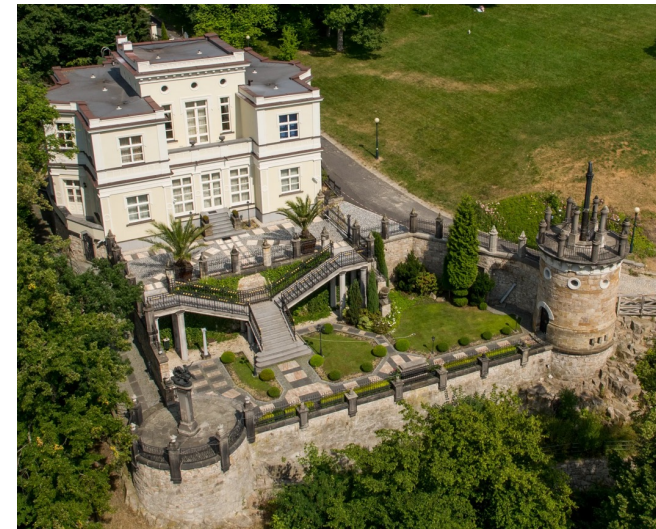
Vila Lützow

Karlovy Vary, stezka Jeana de Carro 542

architekt neznámý

empír

1854/2003



Vila Nürburg

Karlovy Vary, Moskevská 1575/45

architekt Karl Ernstberger

historismus s prvky secese a rané moderny

1928



Vila Pupp (Villa Julius & Emma P.)

Karlovy Vary, Jarní 1235/6

architekt Friedrich Seitz

neorenesance

1914



Vila Reiner

Karlovy Vary, Moskevská 1590/37

architekt Franz Ott

historismus s prvky secese

1929



Vila Skt. Georg

Karlovy Vary, Havlíčkova 1370/2

architekt Julius Srb

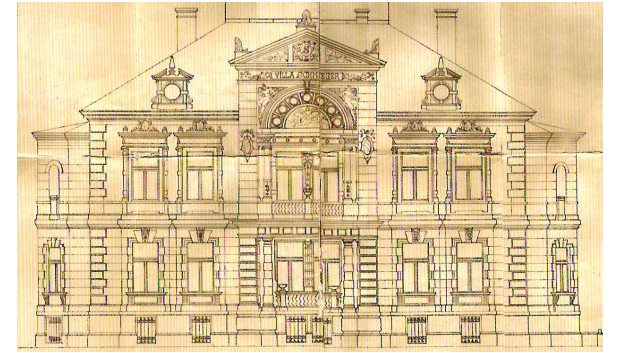
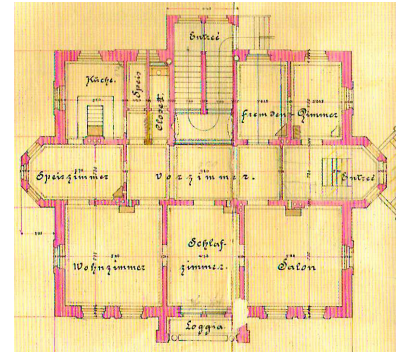
art deco

1932



Vila Anton Schmieger (Margarethenvilla)

Cheb, Májová 582/19
architekt Gustav Wiedermann
novorenesance
1887



Vila Emmy Hofmannové a Josefa Zartnera



Cheb, 17. listopadu 940/24

architekt Heinrich Scherrer

funkcionalismus s prvky Heimatstilu

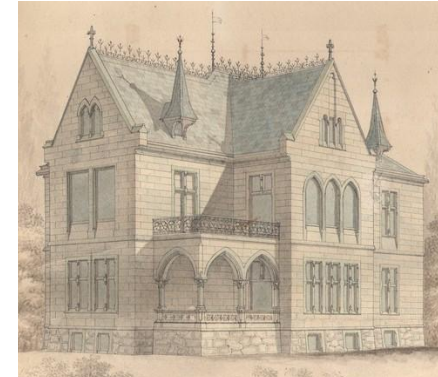
1934



Vila Ferdinand Herglotz – Kamenná vila



Cheb, Divadelní náměstí 574/4
architekt Ferdinand Herglotz
novogotika
1881



Vila Karl Kreuzinger

Cheb, Goethova 1108/26

architekt neznámý

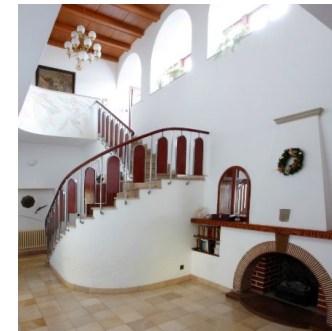
raná moderna

1908



Vila Kastrup

Cheb, Hradební 1021/19
architekt Heinrich Scherrer
historismus s prvky secese
1938

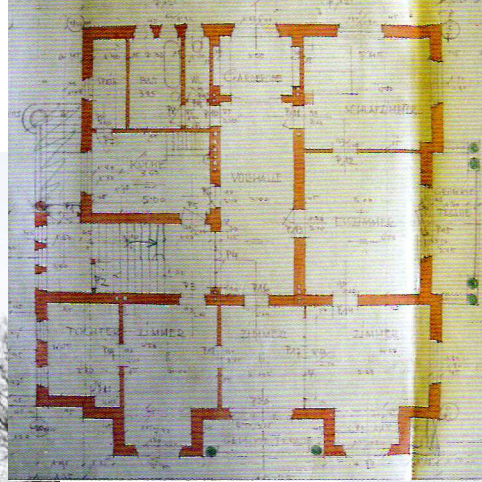


Vila Robert Seiler

Cheb, Sadová 1731/14

architekt Karl Ernstberger

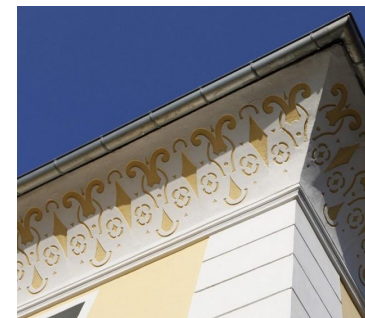
historismus s prvky secese a rané moderny
1927



Vila Hasičského spolku

Františkovy Lázně, Dlouhá 194/4
architekt neznámý

secese
1908



Vila Hermann Rieser

Františkovy Lázně, Kollárova 185/17
architekt Josef Hackhofer
geometrická secese
1905



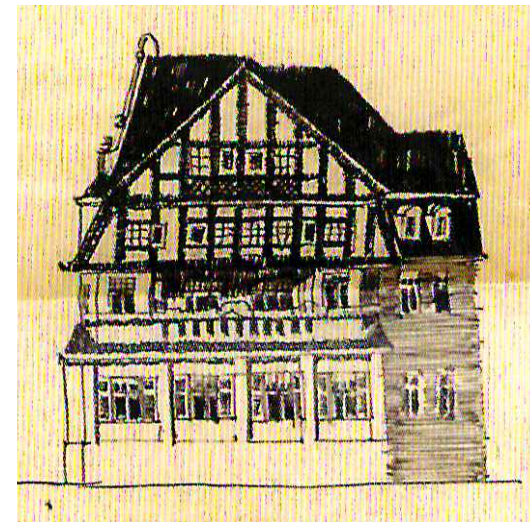
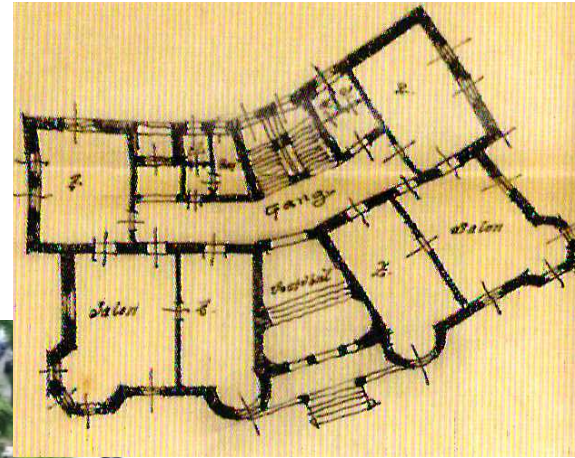
Vila Imperial

Františkovy Lázně, Dr. Pohoreckého 151/3
architekt Gustav Wiedermann
neorenesance
1878



Vila Monplaisir

Františkovy Lázně, Školní 219/3
architekt Franz J. Prosch a Karl L. Prosch
neobaroko a pozdní secese
1913



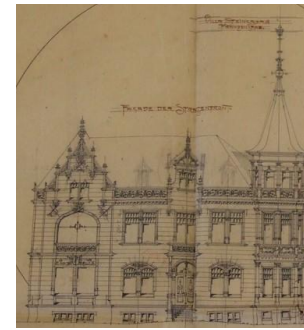
Vila Steinsberg

Františkovy Lázně, Kollárova 180/7

architekt Gustav Wiedermann

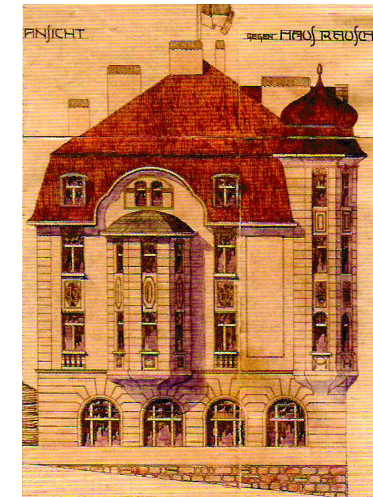
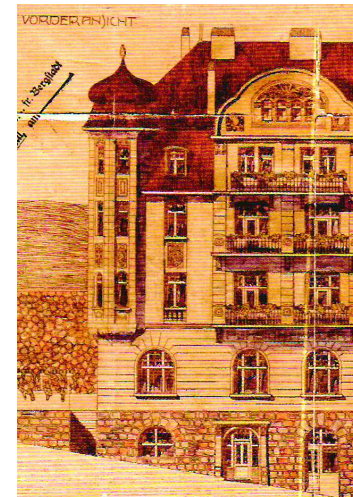
neogotika

1906



Vila Dagmar

Jáchymov, Palackého 766
architekt Franz Rehn
historismus s prvky secese
1930



Vila Chromý

Jáchymov, Štěpova 756

architekt Franz Rehn

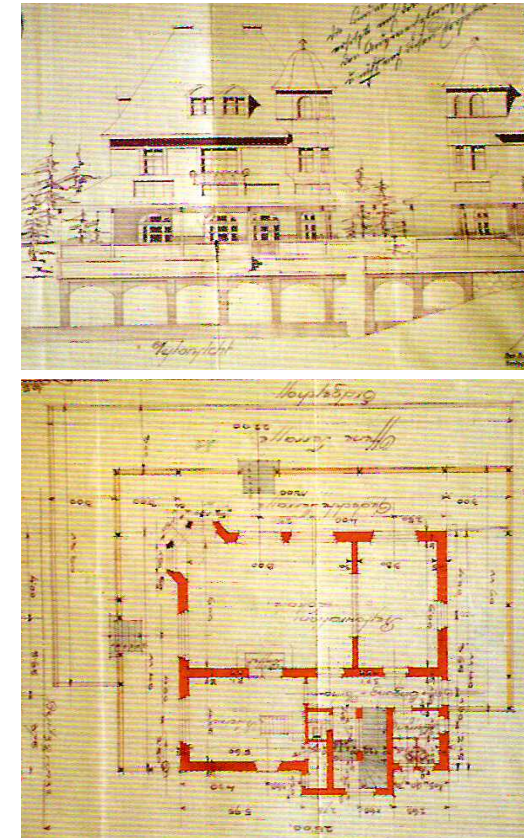
historismus s prvky secese

1914



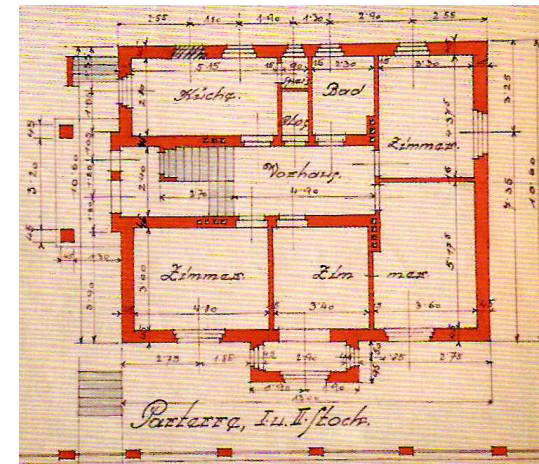
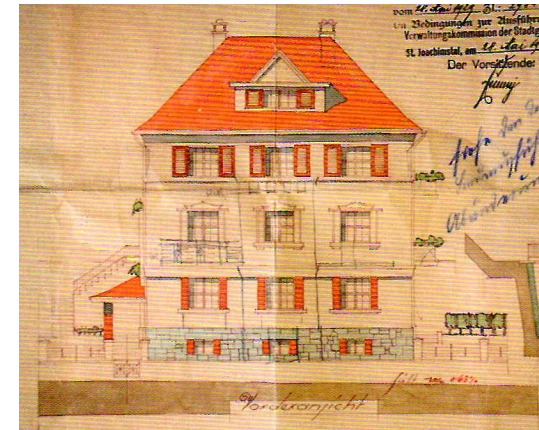
Vila Mayer (Hotel Panorama)

Jáchymov, Dvořákova 931
architekt Franz Rehn
historismus s prvky secese
1929



Vila Sonnenhof

Jáchymov, Štěpova 920
architekt Franz Rehn
historismus s prvky secese
1930



Vila Austria

Kyselka, č.p. 28

architekt neznámý

eklekticismus s prvky alpské chaletové architektury

1882



Vila Bohemia

Kyselka, č.p. 26
architekt neznámý
eklekticismus
1878



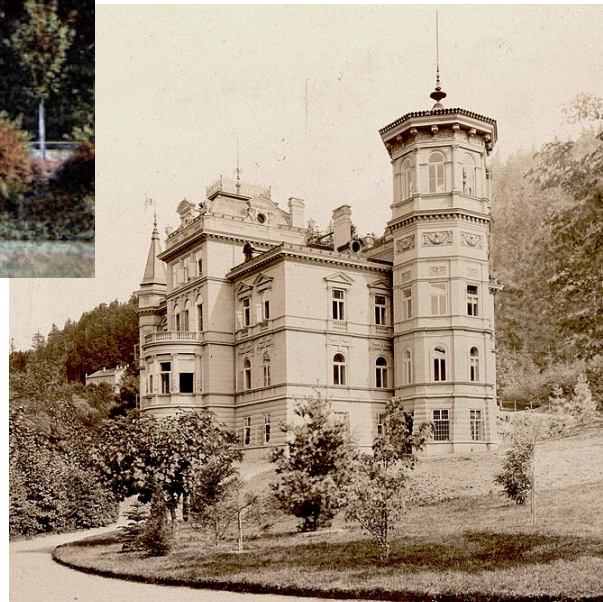
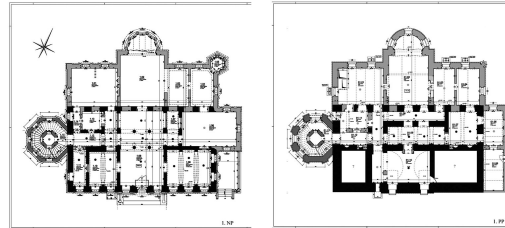
Vila Hungaria

Kyselka, č.p. 25
architekt neznámý
eklekticismus
1881



Vila Imperial Lea Mattoniho

Kyselka, č.p. 29
architekt Karl Haybäck
italská novorenesance
1886



Vila I Chemických závodů

Sokolov, K. H. Borovského 606

architekt Karl Mattusch

Heimatstil

1918



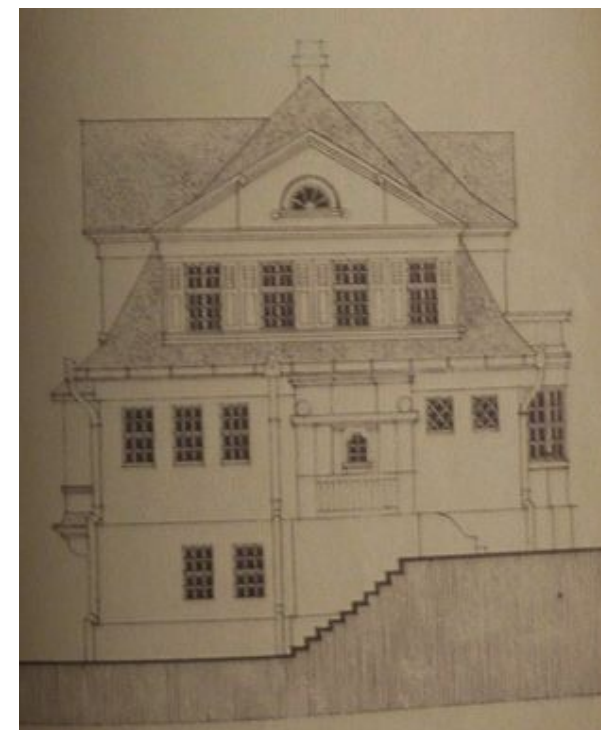
Vila IV Chemických závodů

Sokolov, K. H. Borovského 619

architekt Karl Mattusch

Heimatstil

1921



Vila Unger

Sokolov, Vrchlického 272
architekt Kurt Unger
funkcionalismus
1934



Vila Paul Albrecht Weinkauff (Spa Hotel Lužec)



Lužec u Nejdku, č.e. 1

architekt Richard Berndl

eklektický historismus s heimat-stylistickými rysy

1919/2014



Vila Poláček

Nejdek, Karlovarská 468
architekt neznámý
pozdní historismus
1922



Vila Reinelt

Nejdek, Poštovní 823

architekt neznámý

art deco s výraznými rondokubistickými vlivy (Heimatstil)

1927



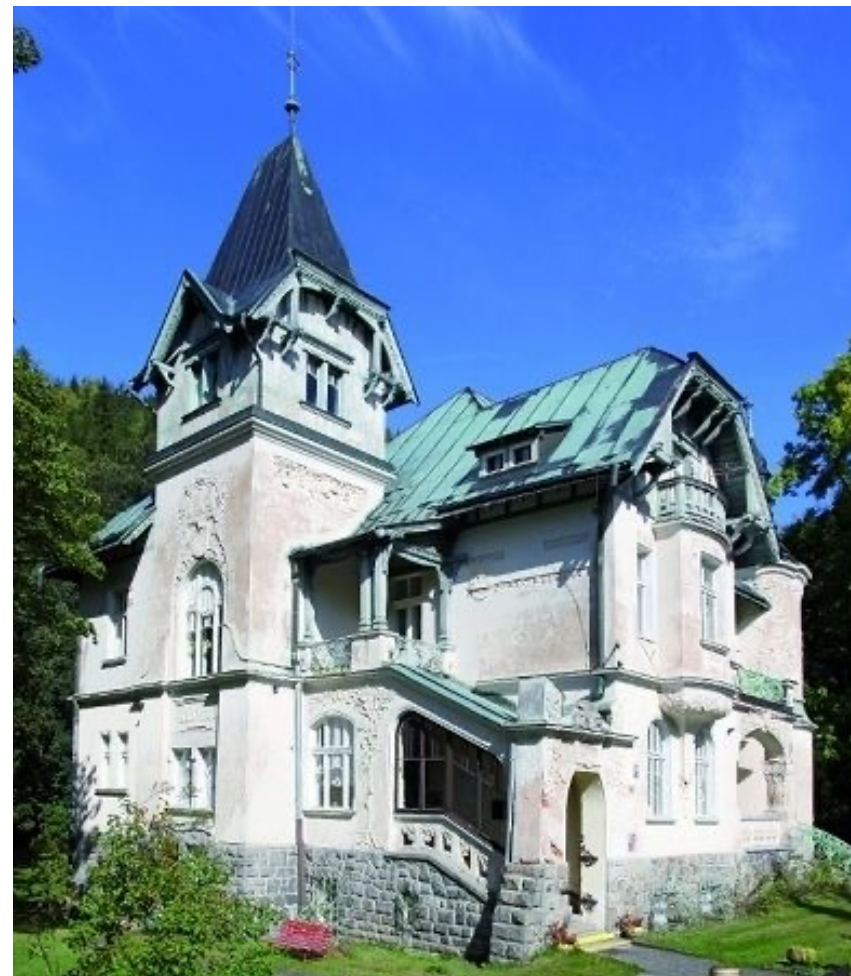
Vila Anton Richard Breinl

Kraslice, Lipová cesta 1091/7

architekt Otto Steidl

romantizující secese

1903



Vila Wilhelm Fuchs

Kraslice, Dukelská 1128/37
architekt Otto Steinl
romantizující secese
1904



Vila Zenker (Felicitas)

Abertamy, Hornická 286

architekt neznámý

historismus s prvky secese a lidové architektury

1927



Vila Milana Babušky

Dolní Žandov, č.p. 301
architekt Milan Babuška
funkcionalismus
30. léta 20. stol.



Langerova vila

Chodov, Husova 263
architekt neznámý
elekticismus
1888



Seebohmova vila

Královské Poříčí, Lázeňská 114

architekt neznámý

eklektický historismus (Heimatstil)

1910



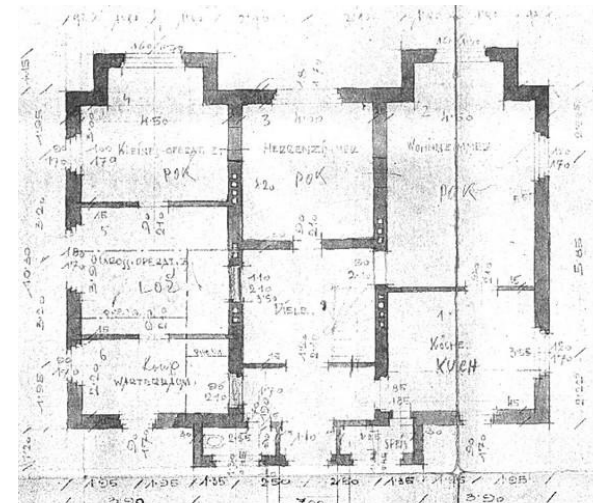
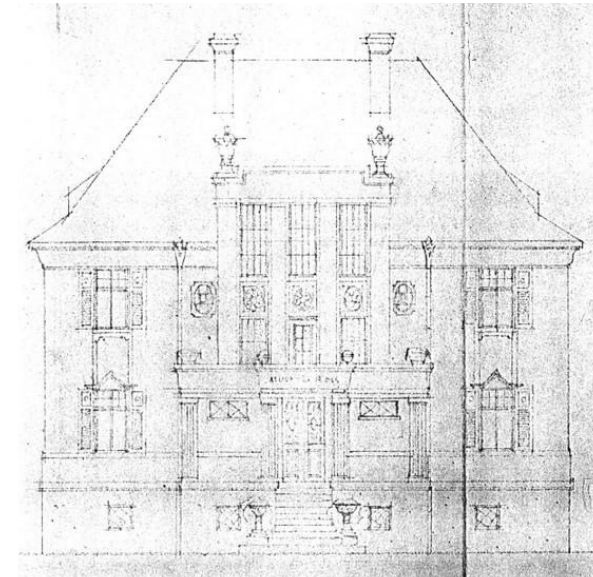
Vila Gross

Ostrov, Nádražní 320

architekt Karl Ernstberger

eklektický sloh s ornamenty secese

1925



Vila Erna

Velká Hleďsebe, Pohraniční stráž 256
architekt neznámý
funkcionalismus
1932

