



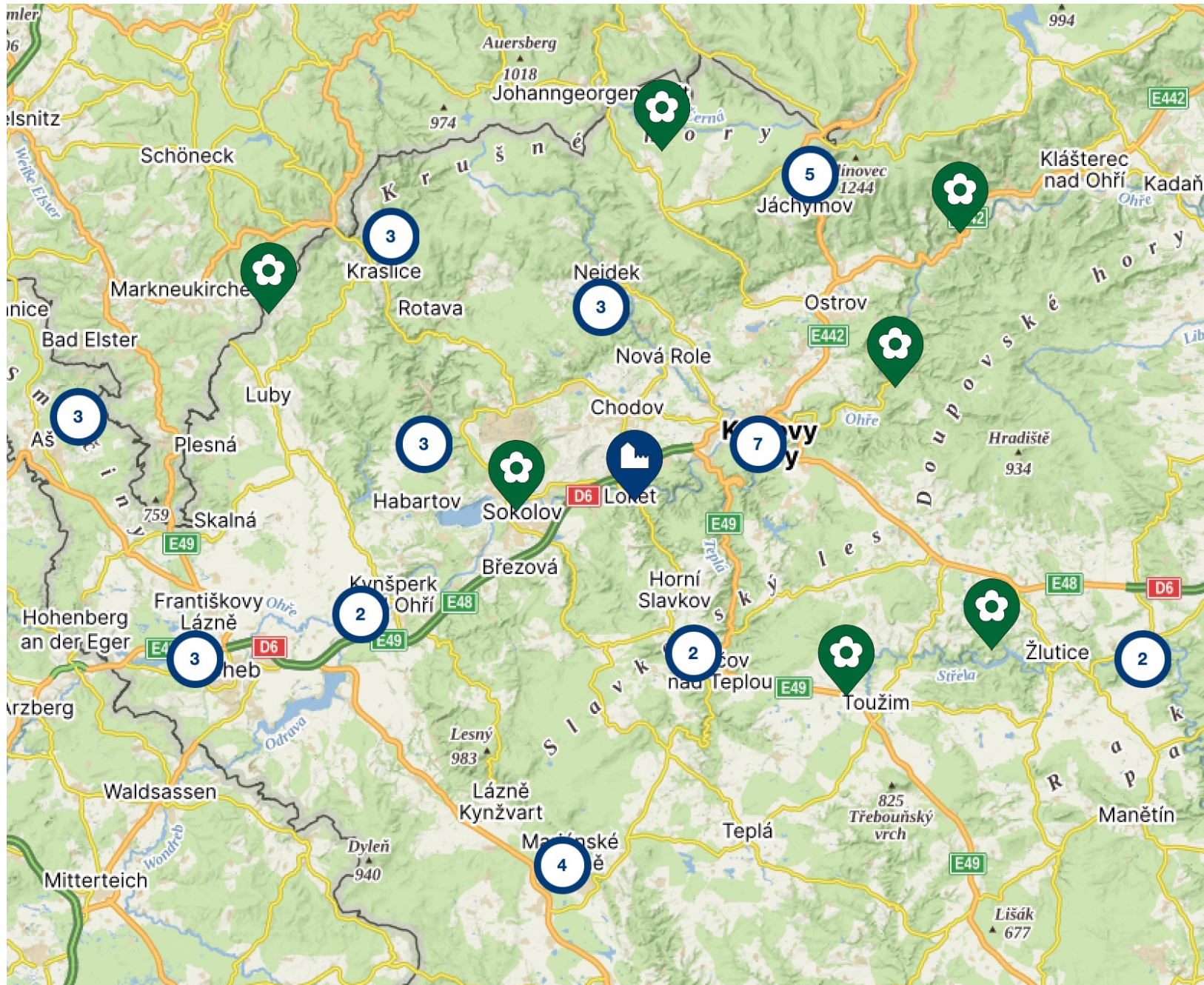
Rozhledny Karlovarského kraje



- Rozhledny jsou jedním z nejvýraznějších prvků, které můžeme v krajině potkat. Slouží především k pozorování a obdivování okolní přírody či městské zástavby z výšky, ale jejich význam nekončí u turistiky – nesou v sobě i kulturní, historickou a často symbolickou hodnotu. Původ rozhleden sahá hluboko do minulosti. Nejstarší vyhlídkové body byly především obrannými věžemi na hradech a pevnostech, odkud hlídky sledovaly přístupové cesty a varovaly před nebezpečím. V 18. a zejména 19. století, v době romantismu a rozmachu lázeňství i turistiky, se začaly budovat první vyhlídkové věže určené výhradně pro rekreační účely. Šlechtické rody i městské spolky nechávaly na vrcholcích kopců stavět kamenné či dřevěné věže, aby návštěvníkům poskytly co nejhezčí pohled na krajinu.
- Podoba rozhleden je různorodá. Dřevěné konstrukce působí tradičně a přirozeně zapadají do přírodního prostředí, ovšem vyžadují pravidelnou údržbu. Kamenné a cihlové věže jsou masivní a odolné, často s dlouhou historií. Moderní ocelové a betonové stavby umožňují odvážné tvary a větší výšky a mnohé z nich jsou i architektonickými díly. Současní architekti se nebojí experimentovat, a tak dnes potkáme rozhledny, které jsou nejen turistickým cílem, ale také uměleckým symbolem svého místa.
- Jejich význam je široký. Jsou turistickým magnetem, přitahují návštěvníky a podporují místní ekonomiku, slouží jako výrazné orientační body v krajině, často mají kulturní a památkovou hodnotu a stávají se ikonami obcí a regionů. Mezi známé české rozhledny patří Petřínská rozhledna v Praze, inspirovaná Eiffelovou věží, Ještěd – unikátní kombinace rozhledny, hotelu a televizního vysílače – či dřevěná rozhledna na Boubíně v srdci Šumavy, odkud lze za jasného dne spatřit i Alpy.
- V posledních dvou dekádách zažívají rozhledny novou vlnu popularity. Staví se i v místech, kde dříve žádné nebyly, a přibývají inovativní projekty, jako jsou stezky v korunách stromů, spirálové rampy pro vozíčkáře nebo interaktivní informační tabule. Cílem těchto moderních staveb je spojit výhled s edukací a nezapomenutelným zážitkem. Rozhledny jsou tak více než jen místo, odkud se díváme na krajinu – jsou to svědci historie, výtvoři lidské fantazie a technické zručnosti, která nás učí dívat se na svět s nadhledem, doslova i obrazně.

Seznam rozhleden (28)

Aberg	Klínovec
Bismarckova věž	Krásenský vrch
Blatenský vrch	Krudum
Boží vyhlídka	Olověný vrch
Bučina	Pajndl
Cibulka	Panský vrch
Diana	Plešivec
Dyleň	Salingburg
Goethova vyhlídka	Stráž u Aše
Háj	Třasák
Hamelika	U Strejců
Hard	Vávrova lávka
Chlum Svaté Maří	Karlova vyhlídka
Kamzík	Zámeček



Aberg

Karlovy Vary – Doubská hora

609 m n.m.

18 m, 1905



Bismarckova věž

Cheb – Zelená hora

641 m n.m.

18 m, 1909



Blatenský vrch

Horní Blatná
1044 m n.m.
21 m, 1912



Boží vyhlídka

Boží Dar

1090 m n.m.

8 m, 2020



Bučina

Kyselka

562 m n.m.

13 m, 1880



Cibulka

Oloví – Šibeniční vrch

665 m n.m.

29 m, 1896/2014



Diana

Karlovy Vary – Výšina přátelství

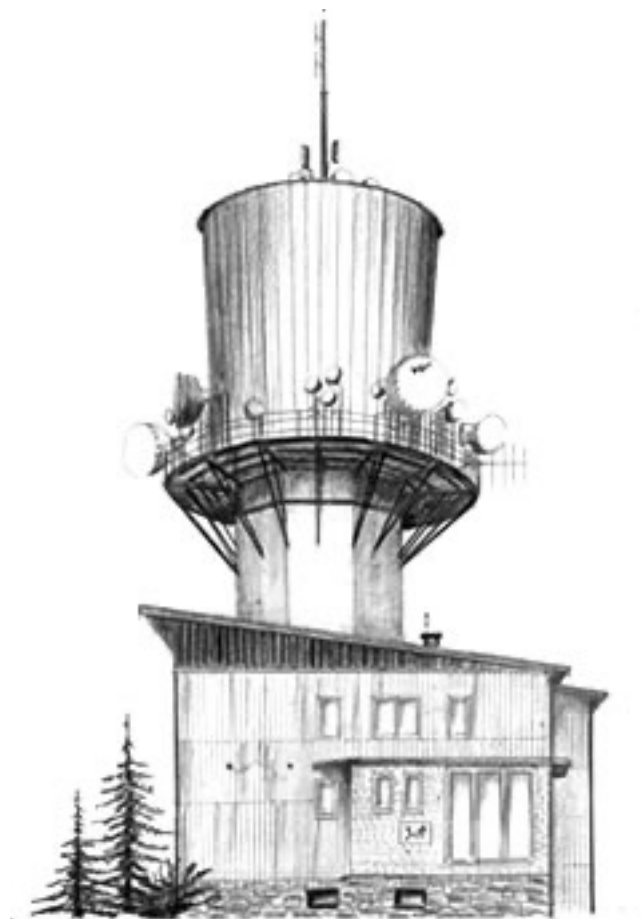
556 m n.m.

40 m, 1914



Dyleň

Stará Voda
940 m n.m.
35 m, 1970



Goethova vyhlídka

Karlovy Vary – Výšina věčného života

638 m n.m.

39 m, 1889

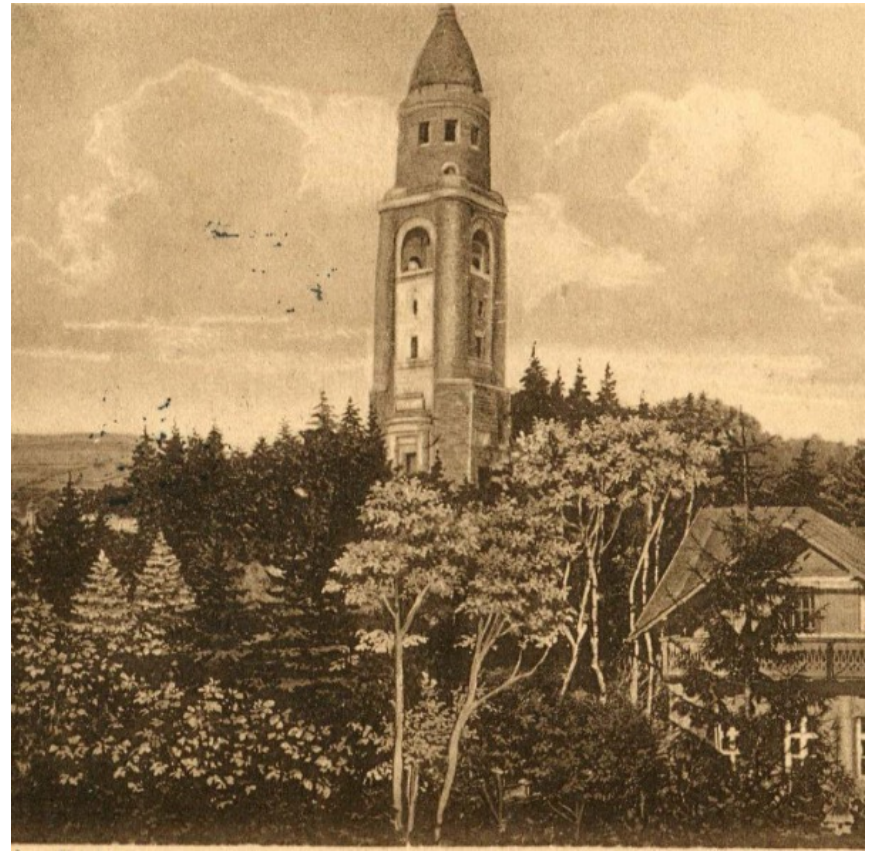


Háj

Aš, Bismarckova rozhledna

757 m n.m.

34 m, 1903



Hamelika

Mariánské Lázně

723 m n.m.

20 m, 1876



Hard

Sokolov
461 m n.m.
18 m, 1907



Chlum Svaté Maří

Drsný vrch
567 m n.m.
20 m, 1904



Kamzík

Mariánské Lázně

755 m n.m.

25 m, 1895



Klínovec

Boží Bar

1244 m n.m.

17 m, 1884



Krásenský vrch

Krásno
777 m n.m.
25 m, 1935



Krudum

Slavkovský les

836 m n.m.

59 m, 1932/2008

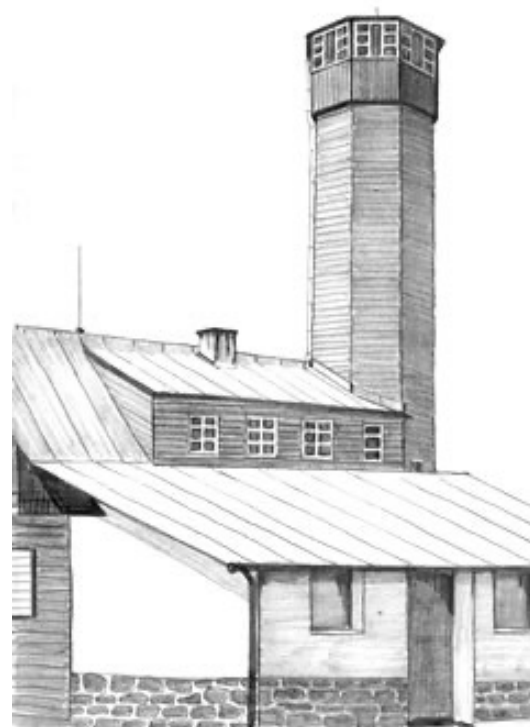


Olověný vrch

Bublava, Bleiberg

802 m n.m.

16 m, 1933



Pajndl

Nejdek – Tisovský vrch

977 m n.m.

24 m, 1897



Panský vrch

Drmoul
650 m n.m.
55 m, 2008



Plešivec

Abertamy

1028 m n.m.

16 m, 1895

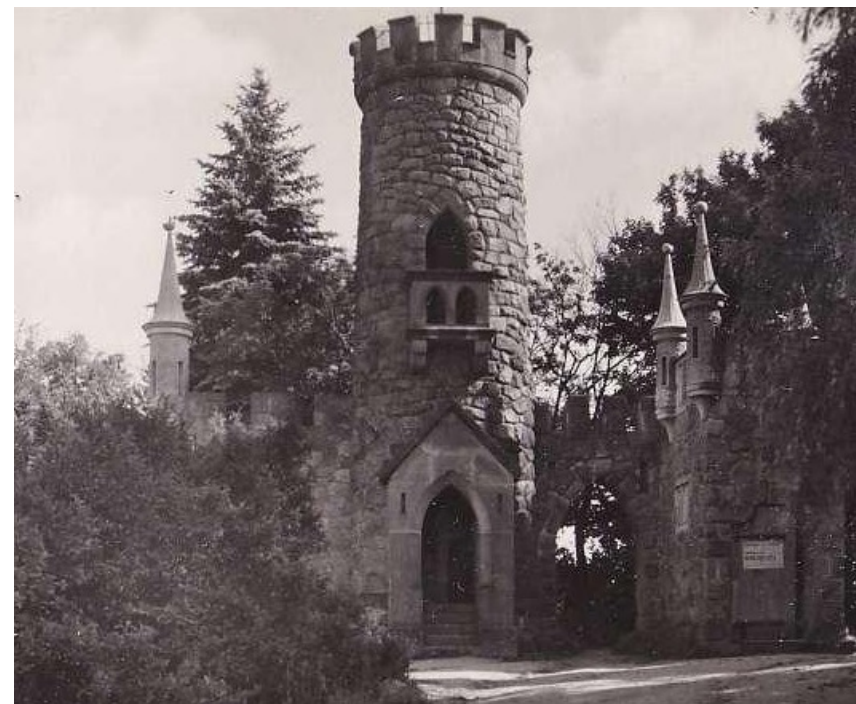


Salingburg

Františkovy Lázně

450 m n.m.

10 m, 1906



Stráž u Aše

Horní Paseky

717 m n.m.

11 m, 70. léta 20. stol.



Třasák

Útvina
610 m n.m.
13 m, 2003

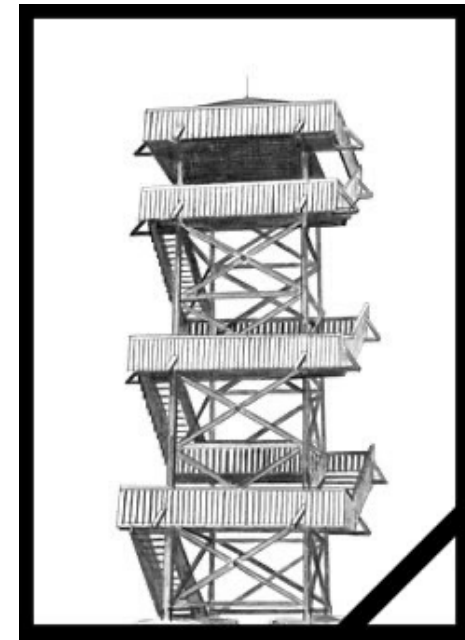


U Strejců

Luby

611 m n.m.

22 m, 2005-19



Vávrova lávka

přes řeku Ohři v Chebu

440 m n.m.

10 m, 2006

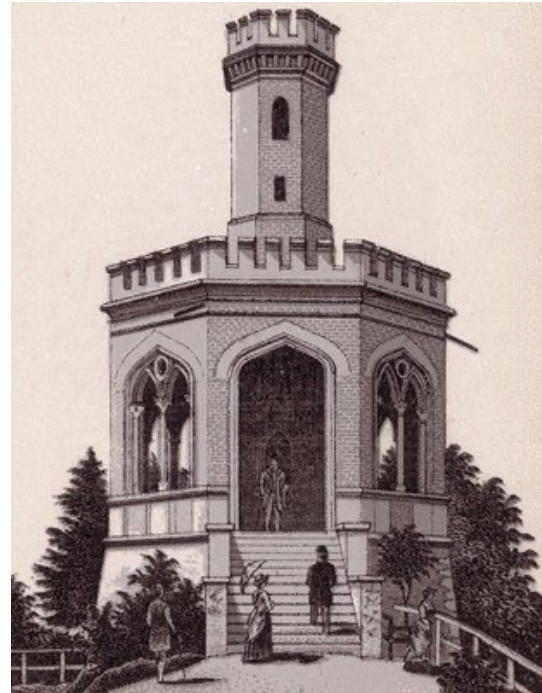


Karlova vyhlídka

Karlovy Vary – Jižní vrch

514 m n.m.

15 m, 1876



Zámeček

Cheb
450 m n.m.
12 m, 1916

