



Památkově chráněná území Karlovarského kraje



- Památkově chráněná území představují jedinečná místa, kde se uchovává historické dědictví a kulturní identita krajiny i měst. Jejich ochrana je v České republice zakotvena v zákoně o státní památkové péči a cílem je nejen chránit jednotlivé objekty, ale především zachovat celkové prostředí, urbanistickou strukturu a atmosféru místa. Tyto hodnoty jsou nesmírně důležité nejen z hlediska historického a kulturního, ale také pro udržitelný rozvoj, cestovní ruch a kvalitu života obyvatel.
- V Karlovarském kraji najdeme mimořádně bohatou škálu památkově chráněných území. Dvě nejvýznamnější městské památkové rezervace se nacházejí v Chebu a Lokti. Cheb je jedním z nejzachovalejších středověkých měst v České republice, s proslulým souborem gotických domů zvaným Špalíček a s pozůstatky městských hradeb i románským hradem. Loket se rozkládá kolem mohutného hradu a původního středověkého náměstí a jeho historické jádro si dodnes uchovává autentický ráz. Kromě těchto rezervací se v kraji nachází i městské památkové zóny, například v Karlových Varech, Mariánských Lázních a Františkových Lázních. Všechna tato lázeňská města byla v roce 2021 zapsána na seznam UNESCO v rámci mezinárodní série „Slavné lázně Evropy“. Jejich urbanistická struktura, architektura a specifická atmosféra dokládají dlouhou lázeňskou tradici a světový význam tohoto regionu.
- Významná jsou i venkovská sídla. Typickým příkladem je vesnická památková rezervace Doubrava u Aše, kde se dochovala unikátní hrázděná architektura chebského typu. Podobně i vesnické památkové zóny ve Smrkové, Novém Drahově nebo ve Valči přinášejí obraz tradičního venkova, doplněný barokními památkami, jako je valečský zámek s parkem a sochařskou výzdobou. Hodnotu kraje dotvářejí i krajinné památkové zóny. Slavkovský les je územím, kde se propojuje příroda s lázeňskou architekturou a historickými sídly, a Krušnohorská hornická krajina zapsaná na seznam UNESCO v roce 2019 připomíná více než pět století hornické činnosti od stříbra až po uran.
- Památkově chráněná území v Karlovarském kraji i v celé republice vyžadují citlivý přístup. Vlastníci nemovitostí v těchto lokalitách musí při stavebních úpravách respektovat doporučení odborníků, aby nebyl narušen historický ráz prostředí. Současně mohou využívat různé formy finanční podpory, protože péče o památky bývá náročná. Výzvou je především sladění zájmů ochrany s moderními požadavky života, zejména v lázeňských městech, kde se střetává potřeba zachovat autenticitu s tlakem turistického ruchu.
- Budoucnost těchto území spočívá v hledání rovnováhy. Je třeba, aby si uchovala svou jedinečnost a kulturní hodnotu, ale zároveň byla živým prostorem, kde lidé mohou bydlet, pracovat a tvořit. Karlovarský kraj je v tomto směru výjimečný – je nejen nositelem mezinárodní prestiže díky památkám UNESCO, ale i regionem, který svou památkovou ochranu přirozeně propojuje s identitou místních obyvatel.

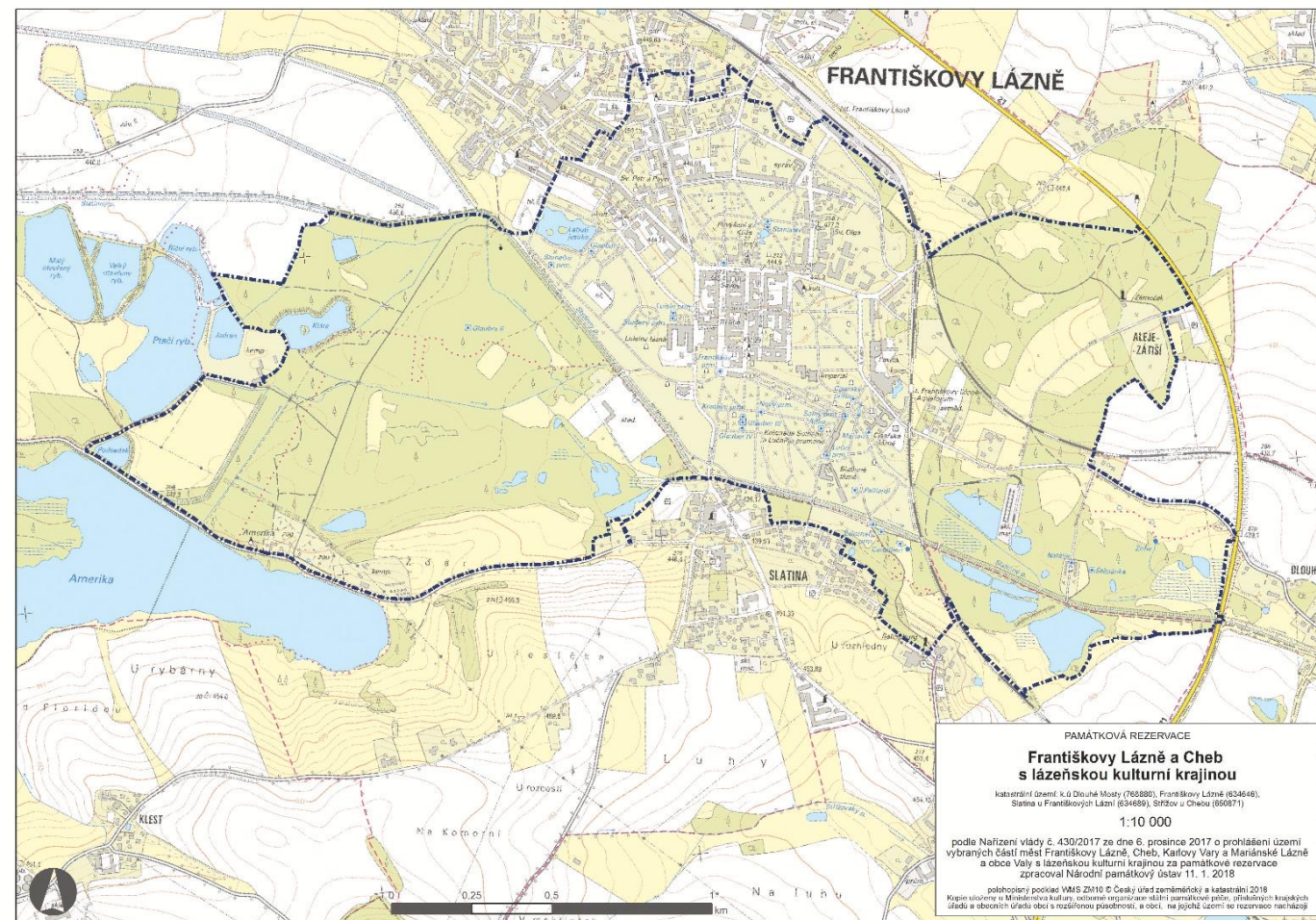
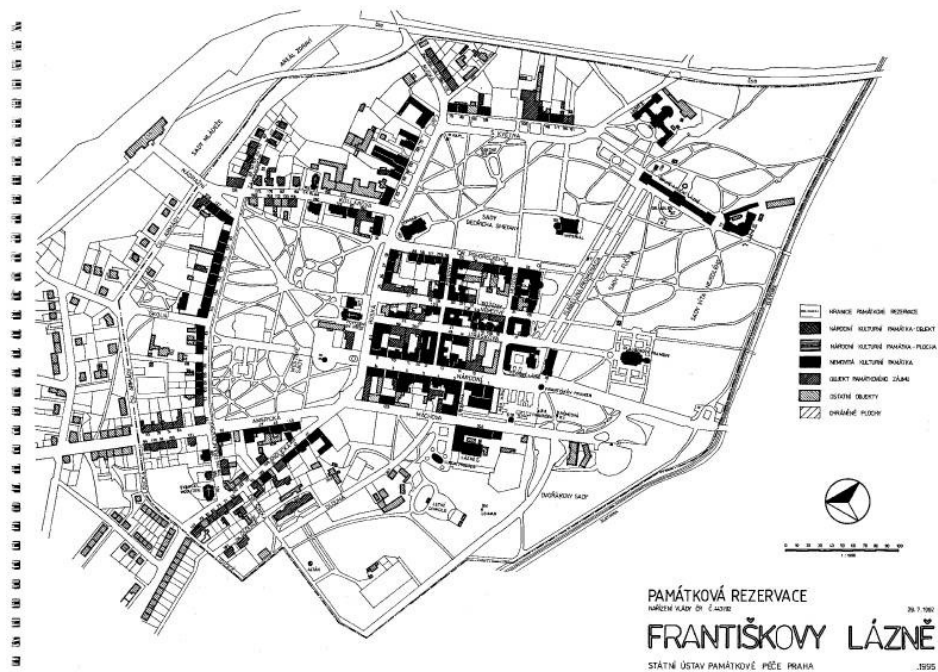
Městské památkové rezervace (5)

Františkovy Lázně
Cheb
Karlovy Vary
Loket
Mariánské Lázně

Městské památkové zóny (9)

Bečov nad Teplou	Teplá
Horní Blatná	Toužim
Horní Slavkov	Valeč
Jáchymov	Žlutice
Ostrov	

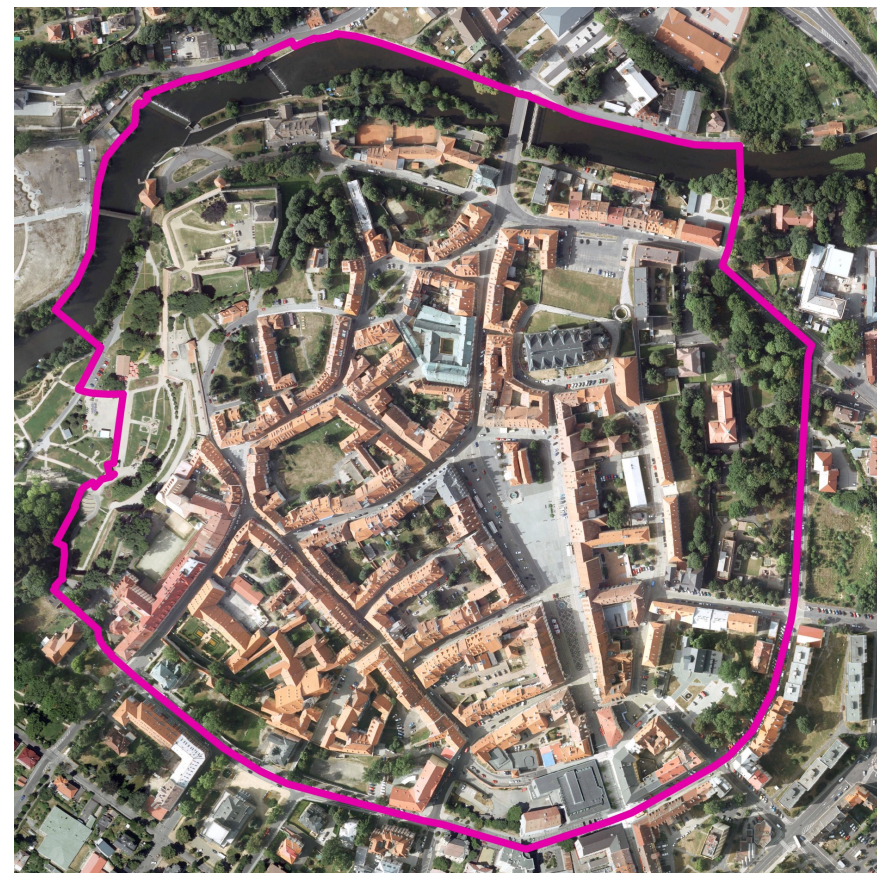
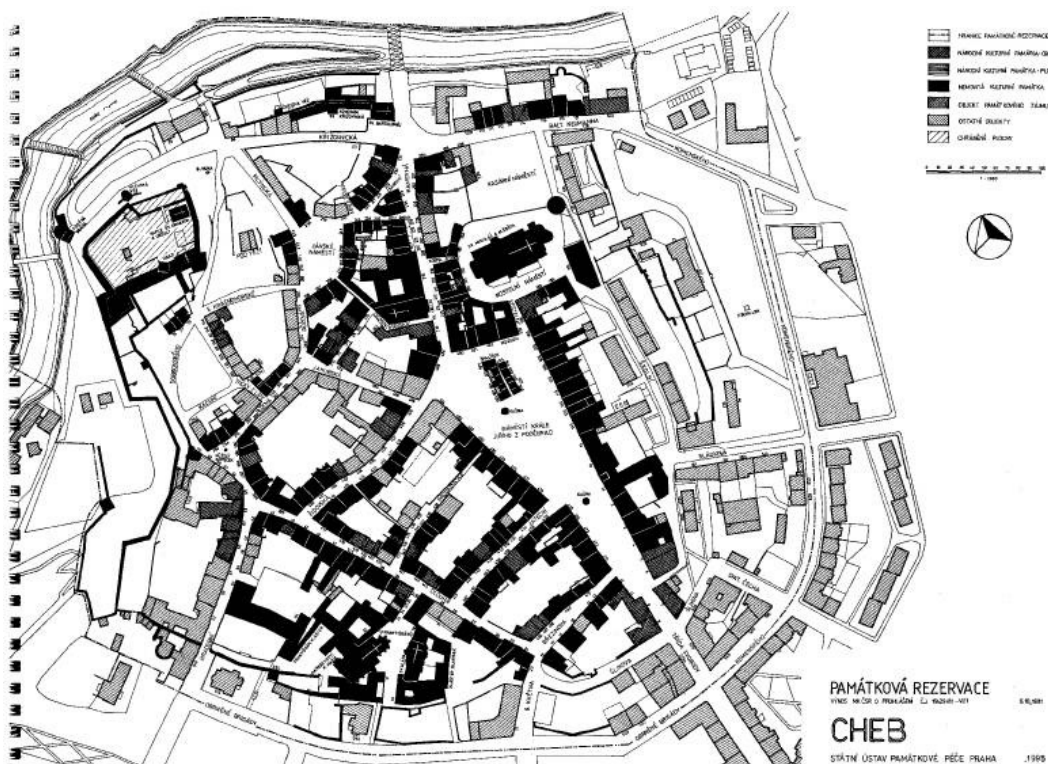
Františkovy Lázně







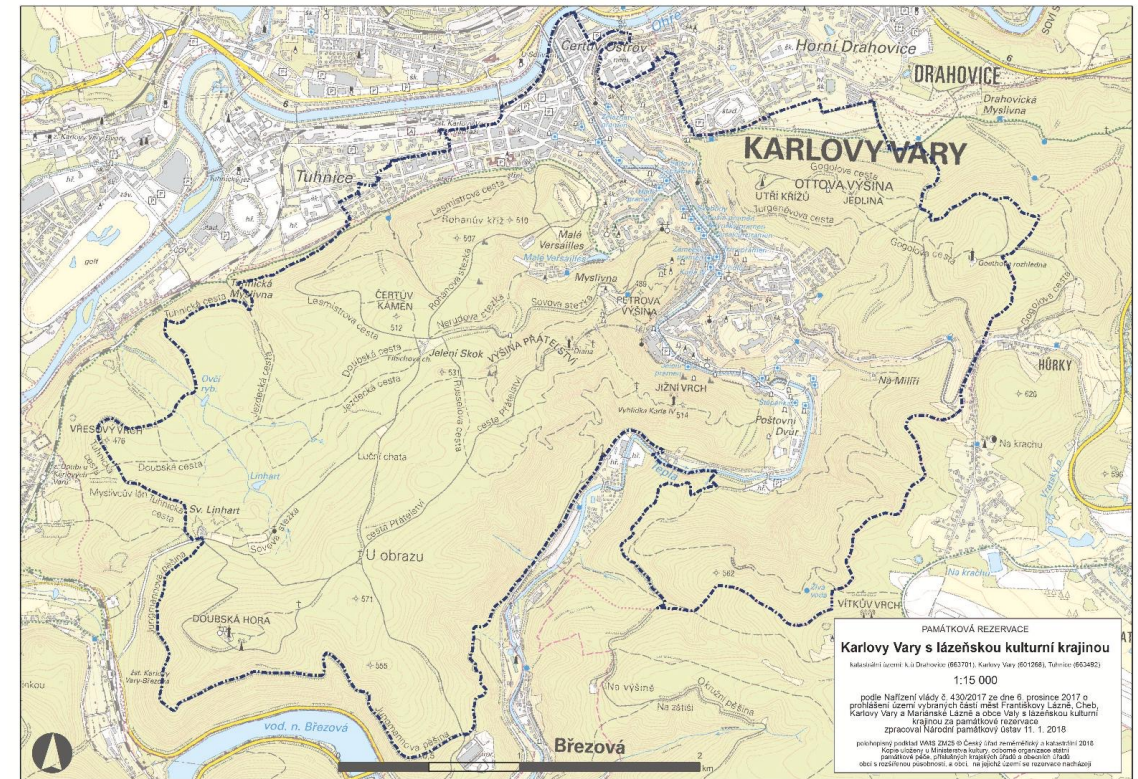
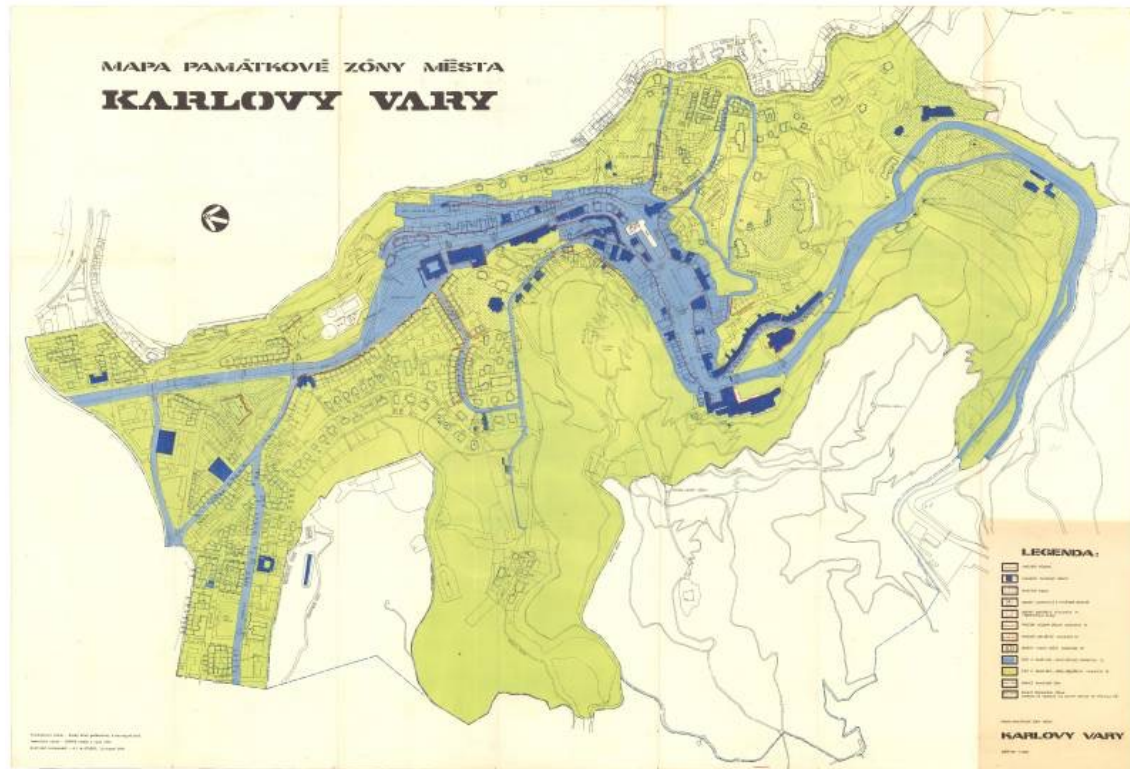
Cheb







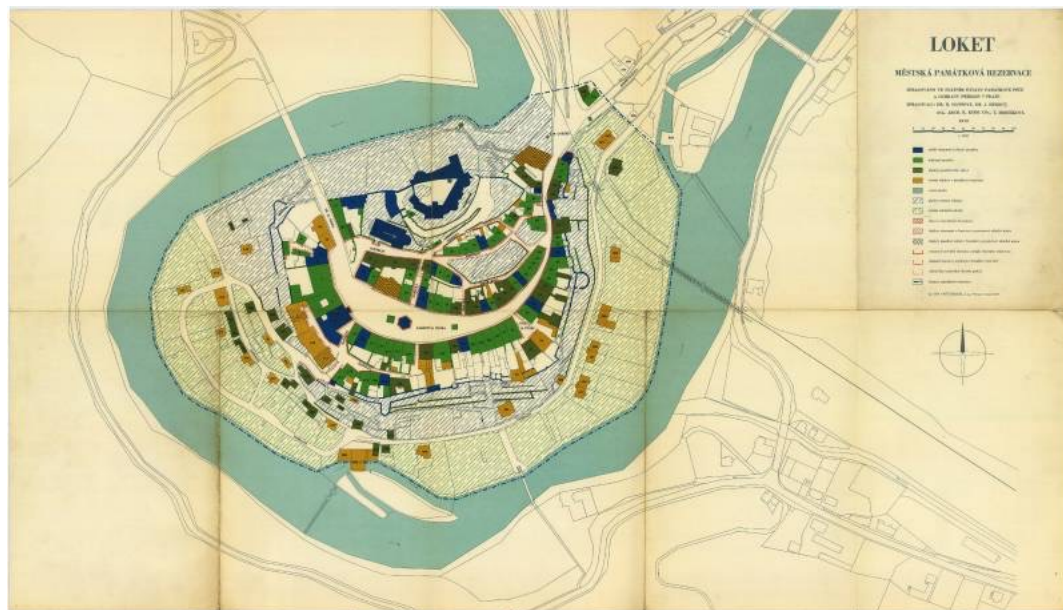
Karlovy Vary







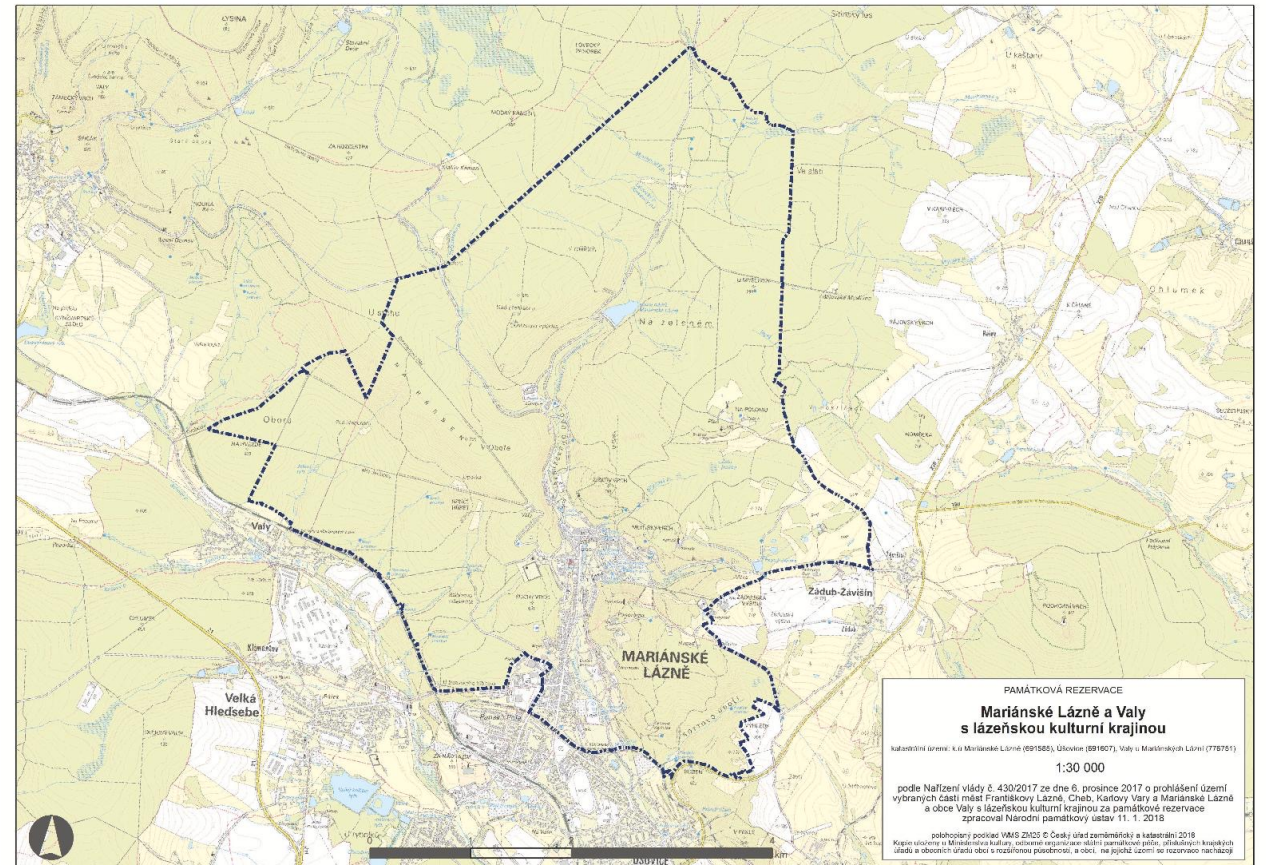
Loket







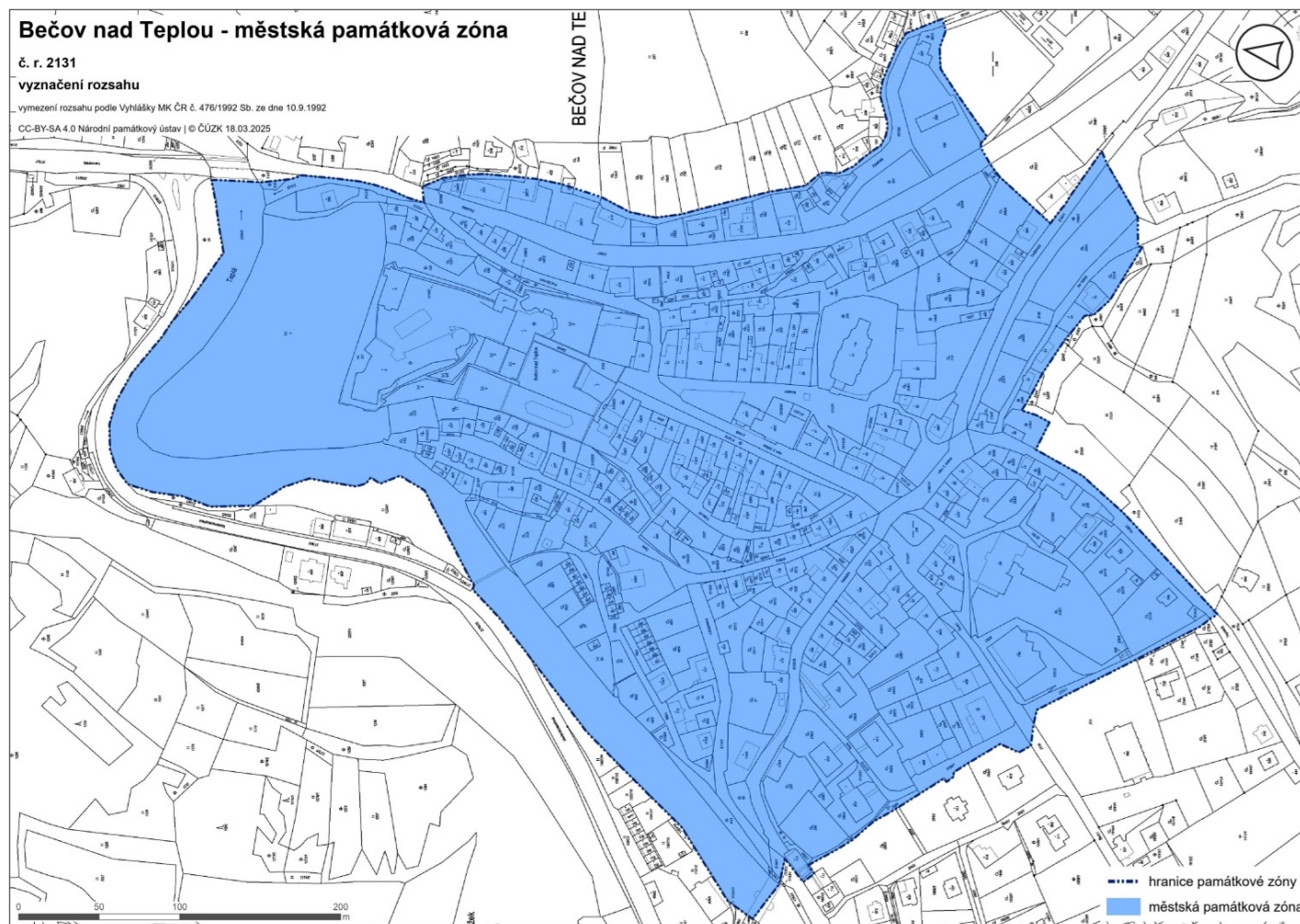
Mariánské Lázně





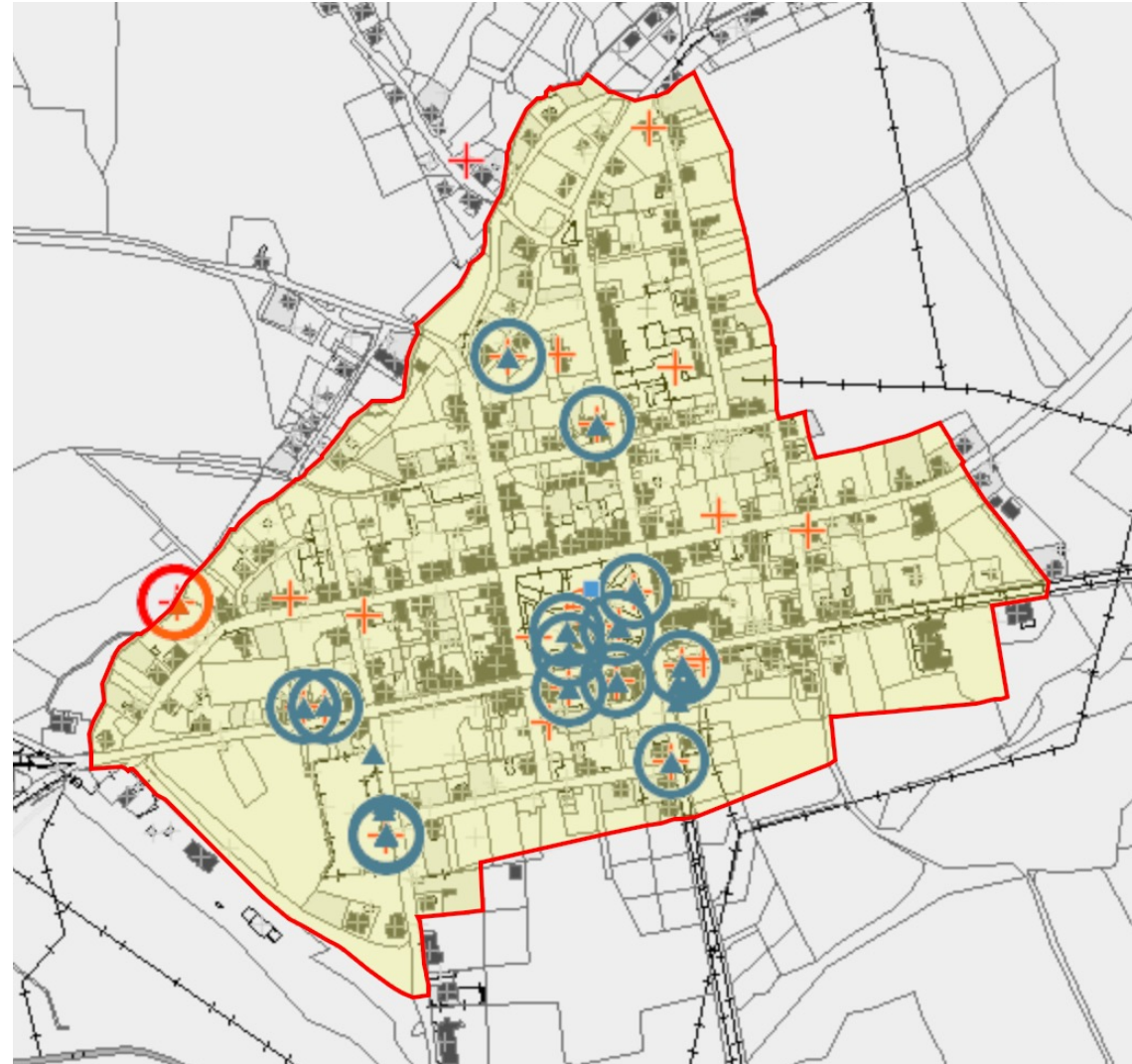


Bečov nad Teplou



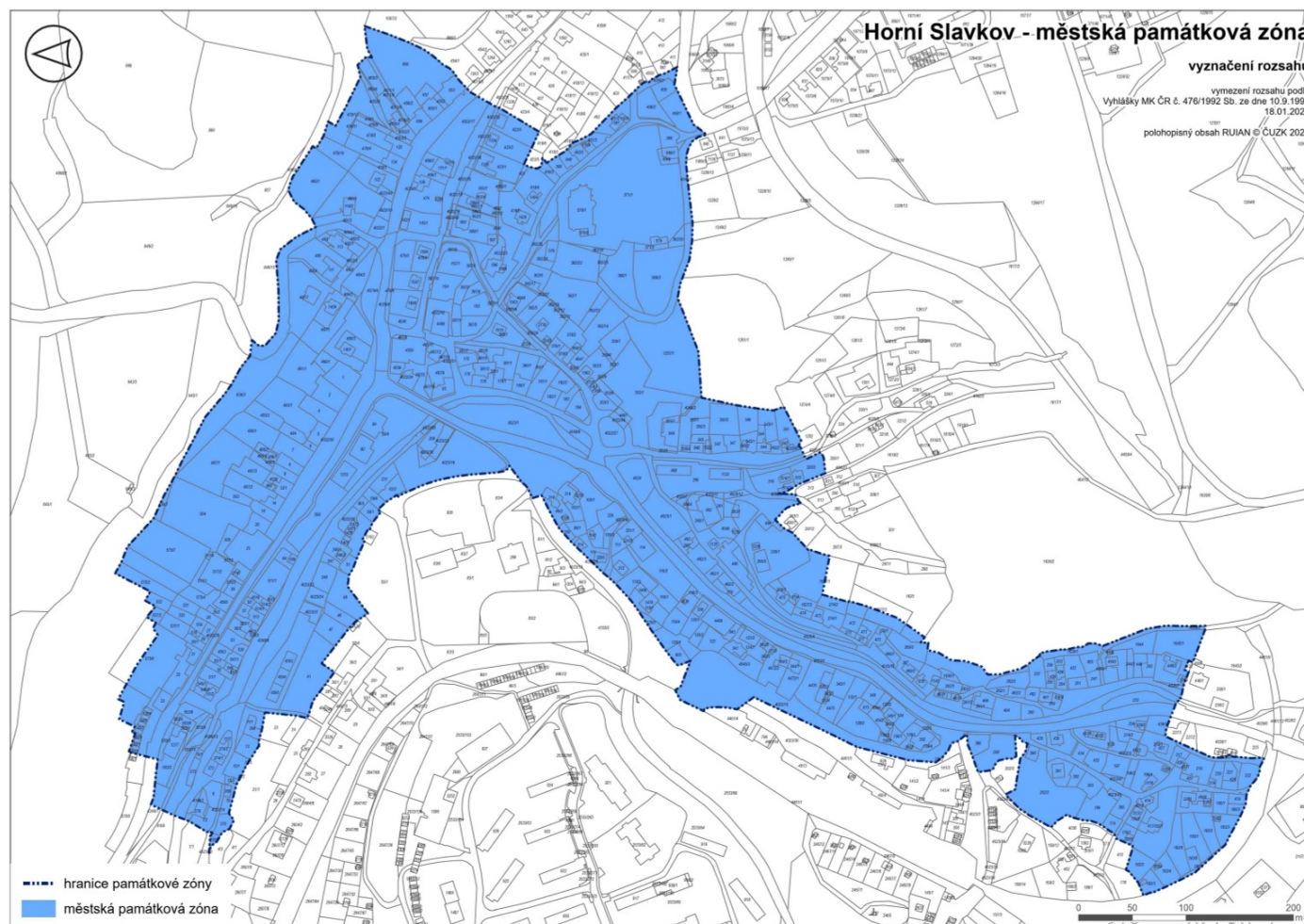


Horní Blatná





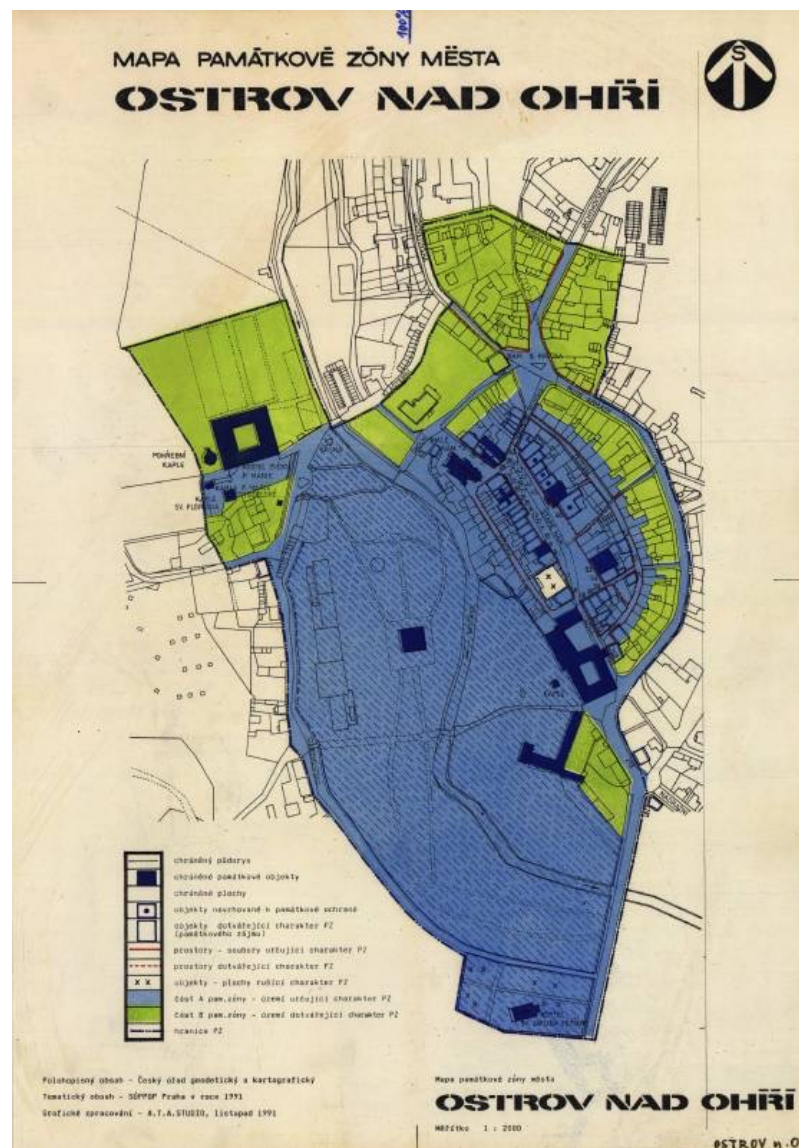
Horní Slavkov





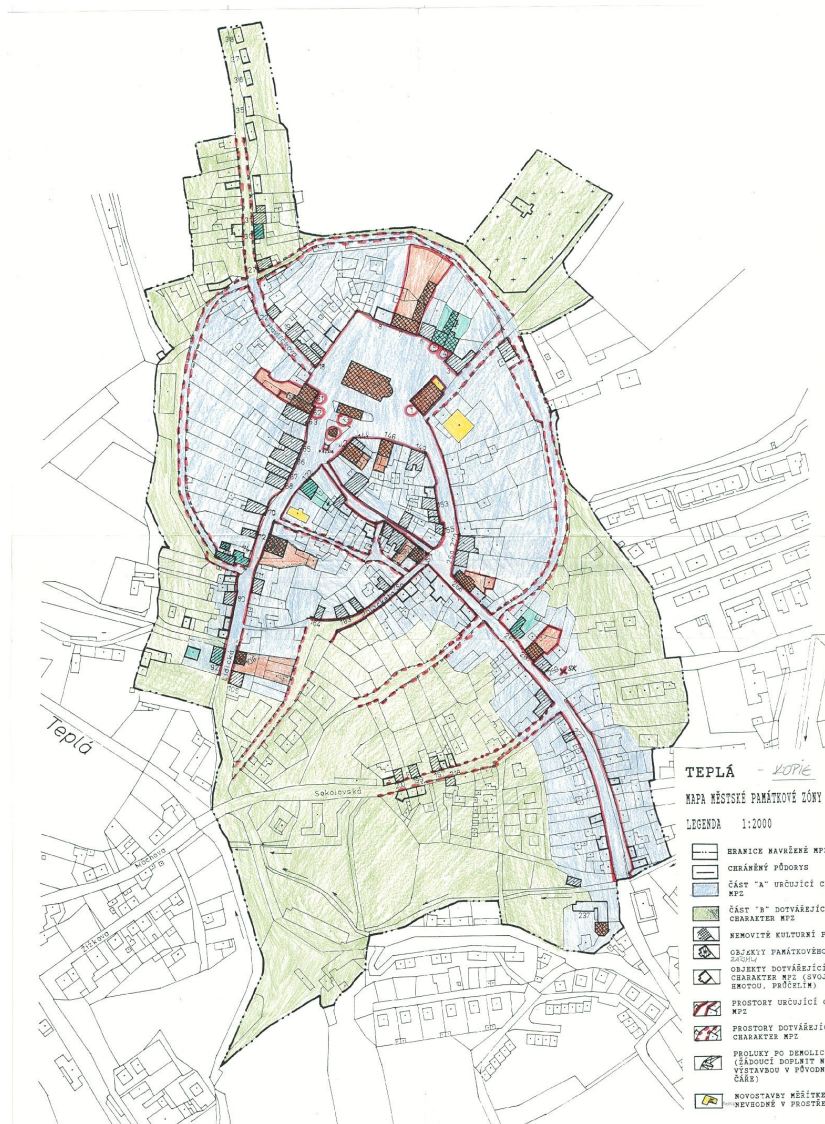


Ostrov



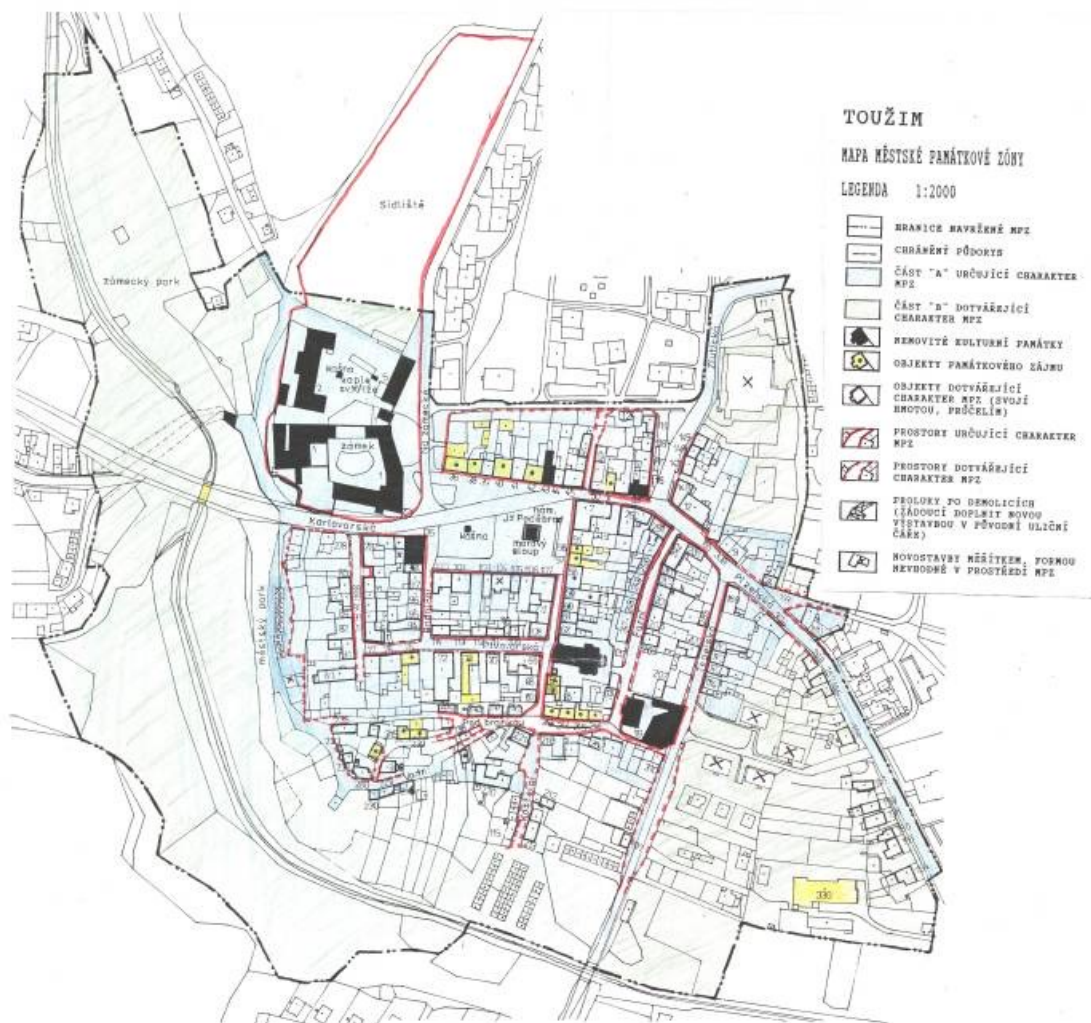


Teplá





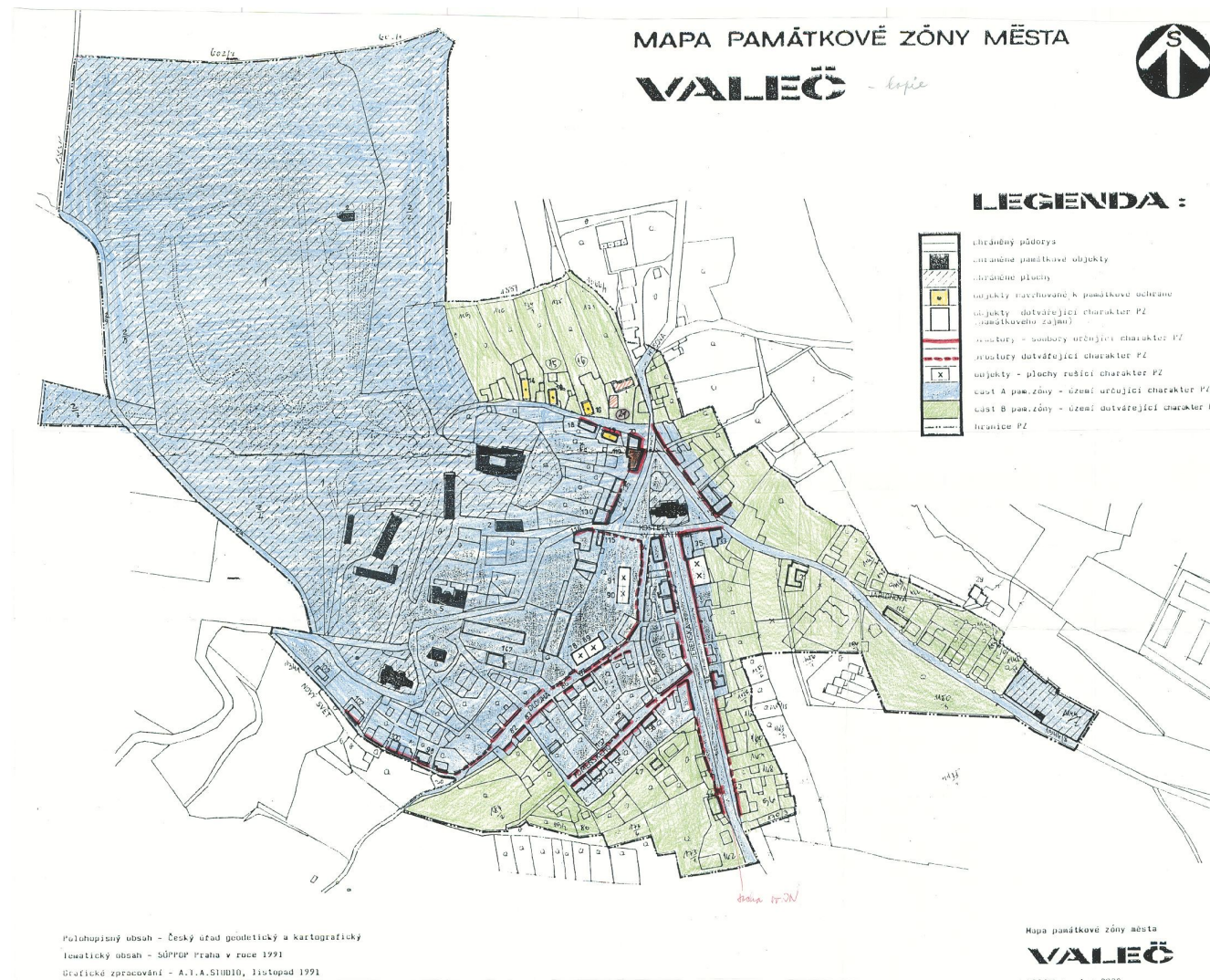
Toužim

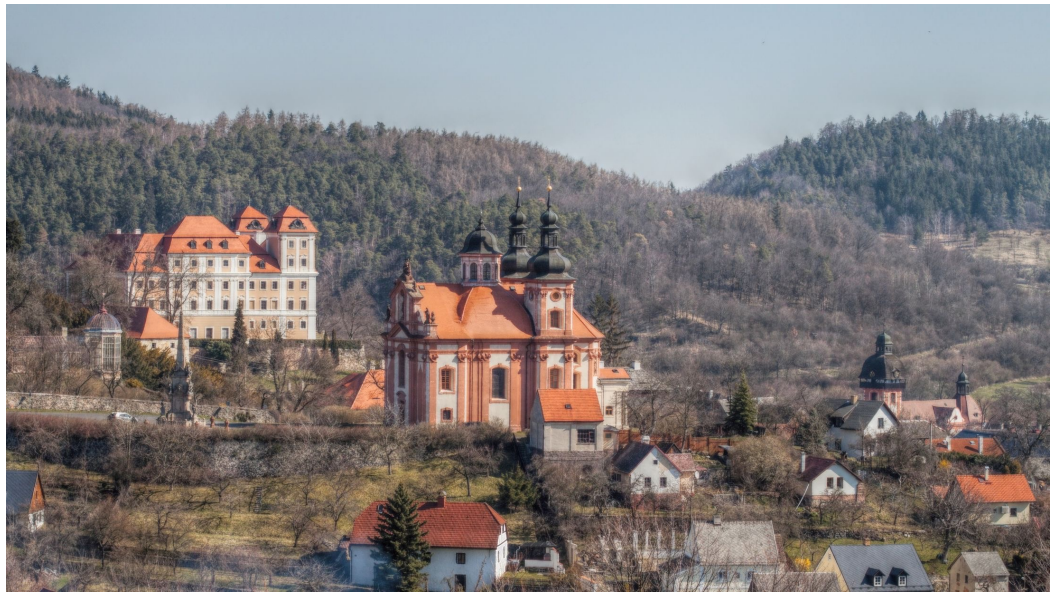


Toužim

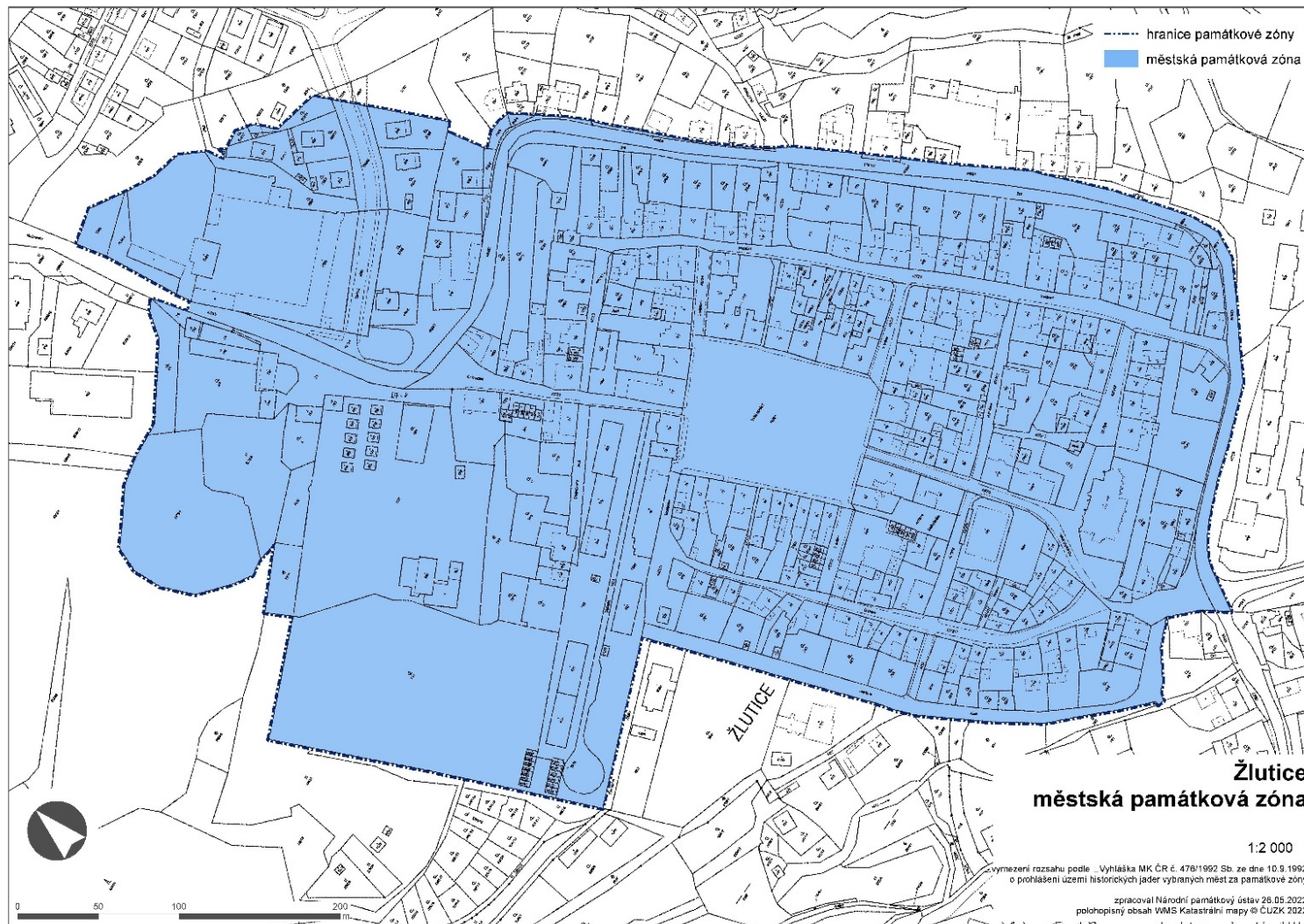


Valeč





Žlutice





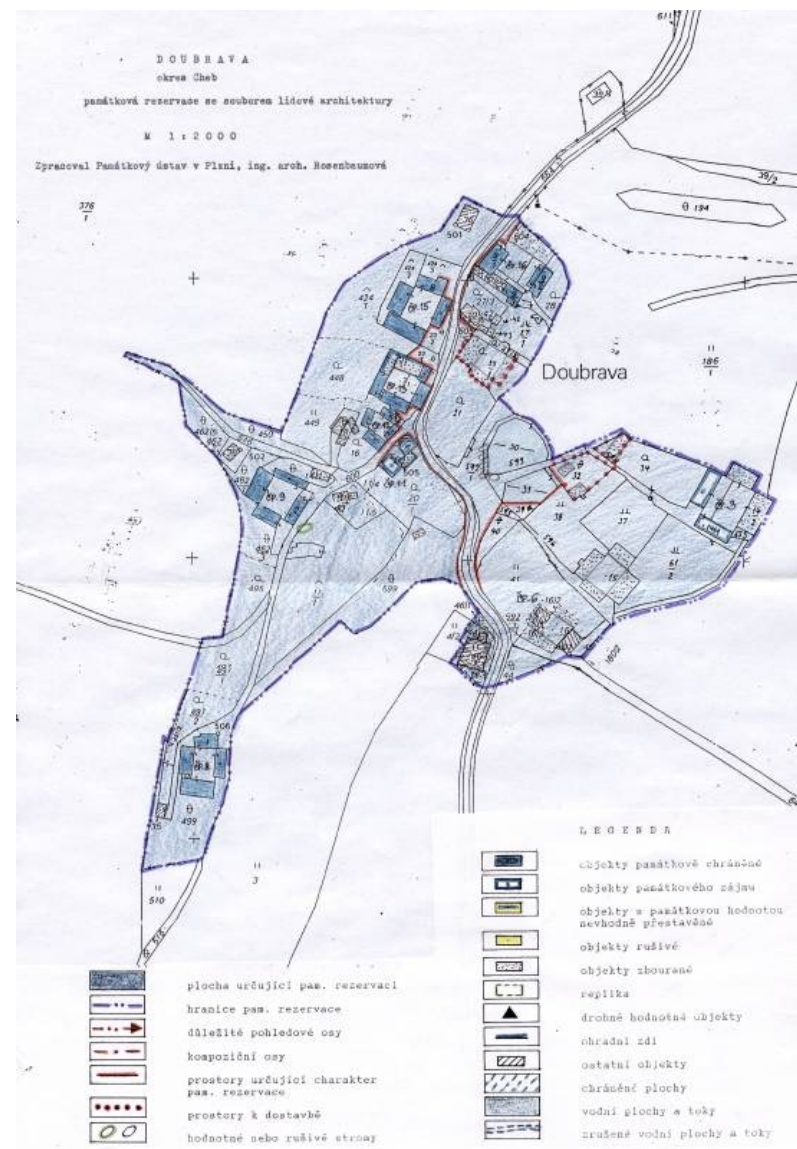
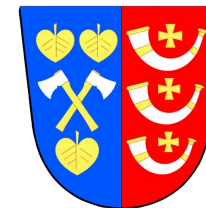
Vesnické památkové rezervace (2)

Doubrava (Lipová)
Nový Drahov (Třebeň)

Vesnické památkové zóny (8)

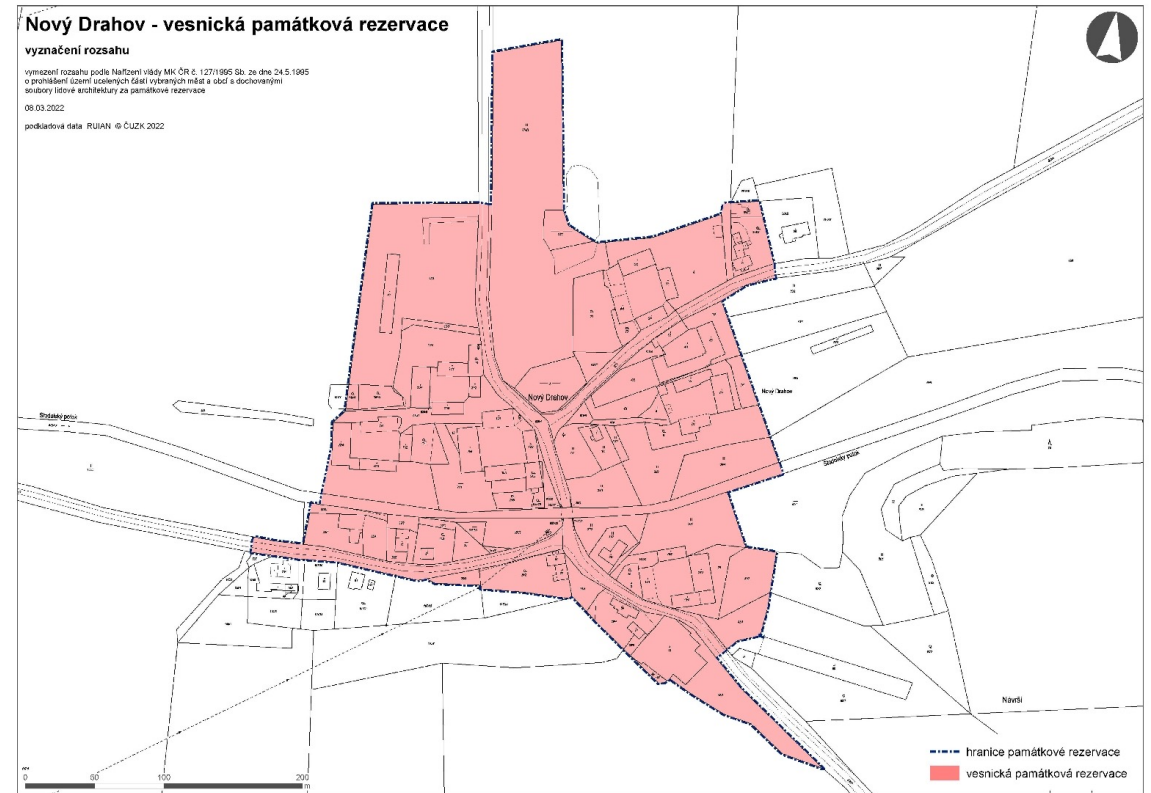
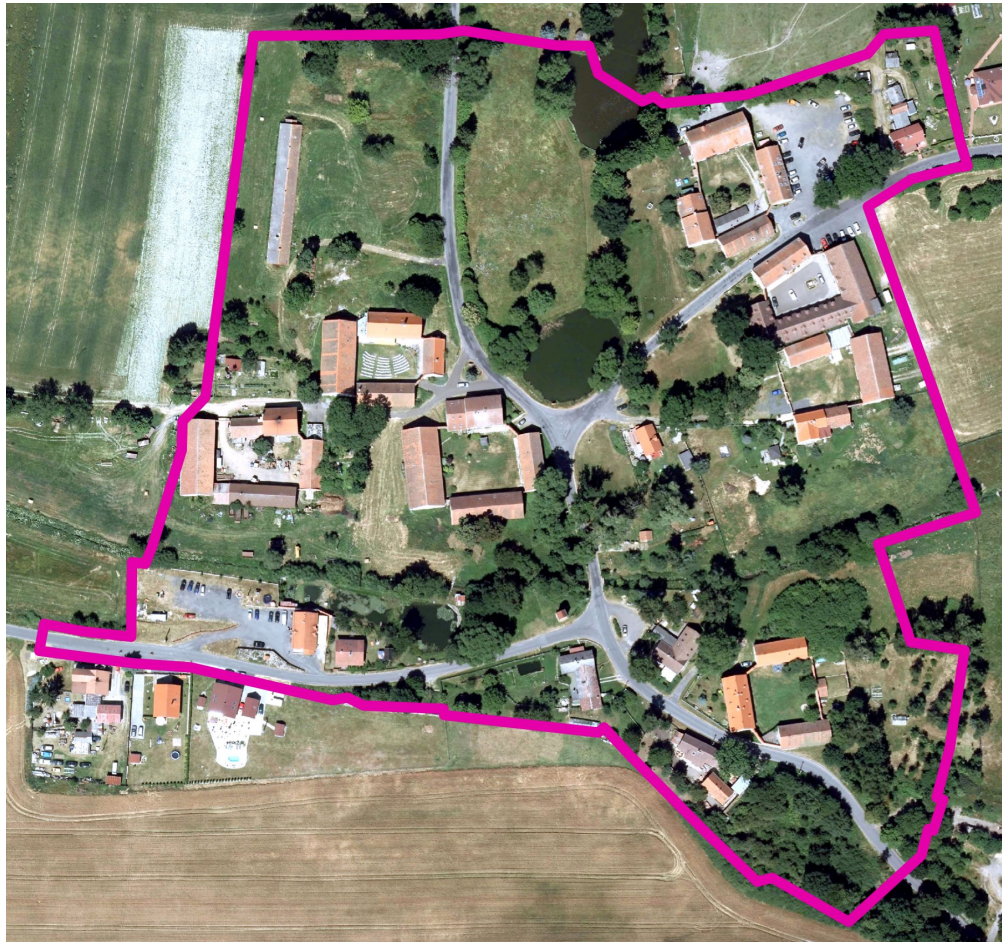
Beranov (Teplá)	Kosmová (Toužim)
Dolní Lažany (Lipová)	Královské Poříčí
Dolní Rychnov	Popovice (Teplá)
Kojšovice (Toužim)	Salajna (Dolní Žandov)

Doubrava (Lipová)





Nový Drahov (Třebeň)

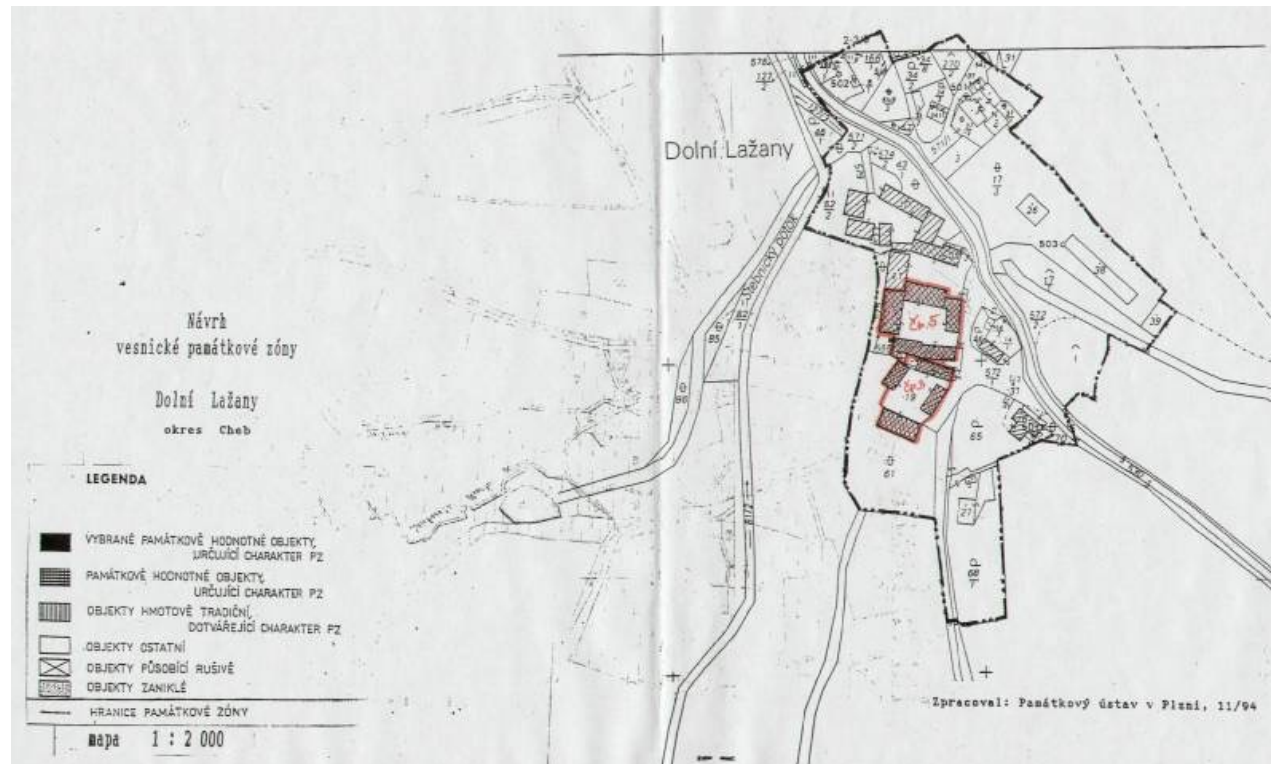
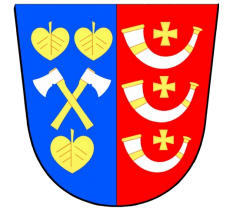




Beranov (Teplá)



Dolní Lažany (Lipová)



Dolní Rychnov



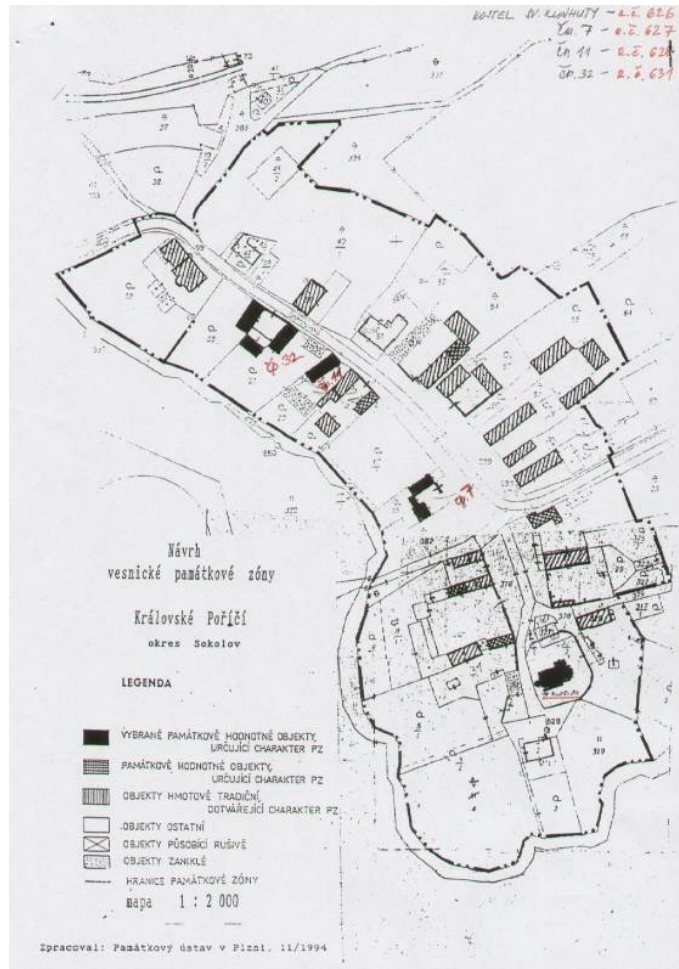
Kojšovice (Toužim)



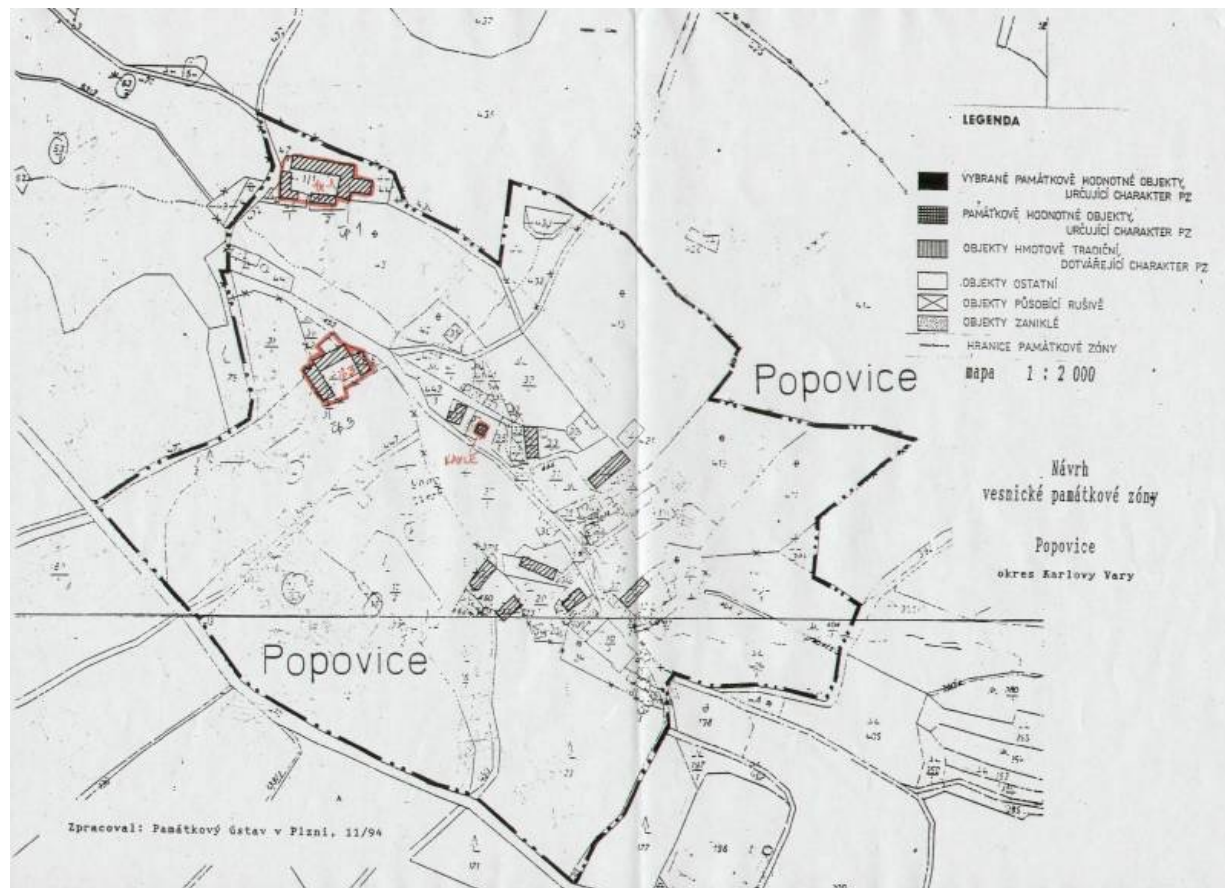
Kosmová (Toužim)



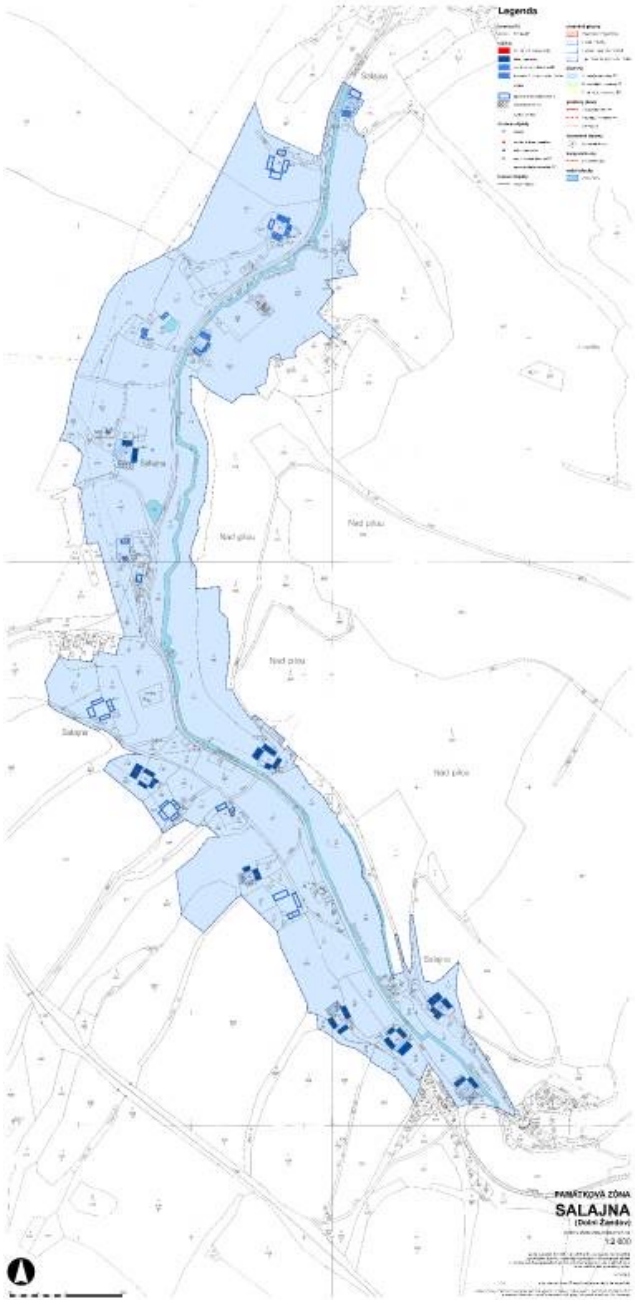
Královské Poříčí



Popovice (Teplá)



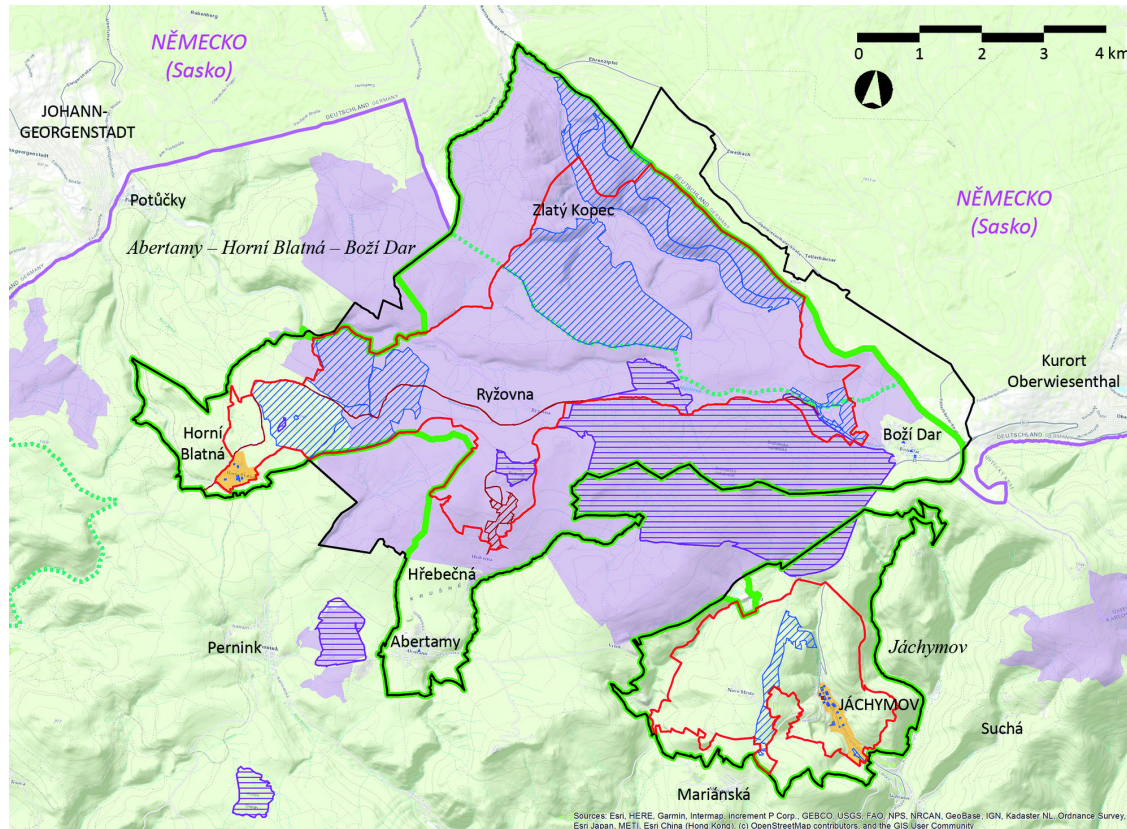
Salajna (Dolní Žandov)



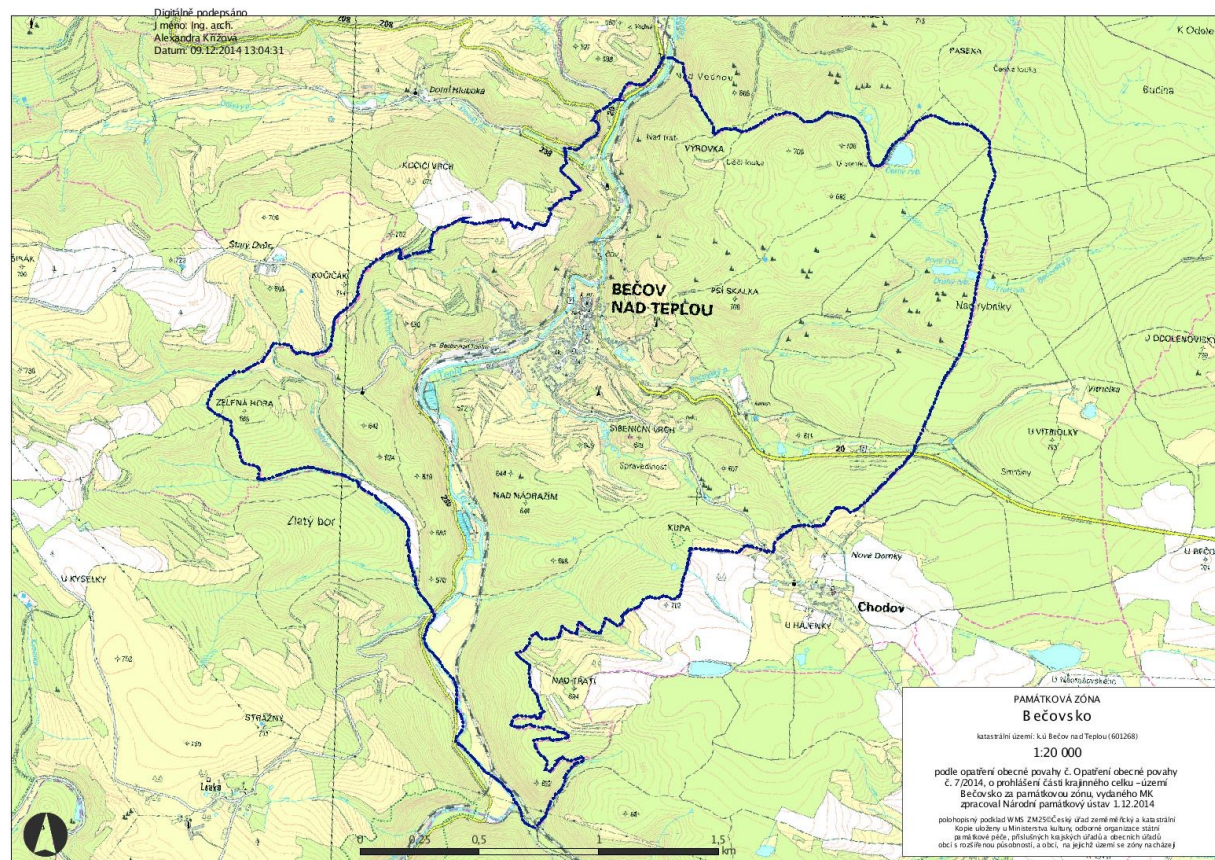
Krajinné památkové zóny (4)

Abertamy – Horní Blatná – Boží Dar
Bečovsko
Jáchymov
Valečsko

Abertamy – Horní Blatná – Boží dar



Bečovsko



Jáchymov



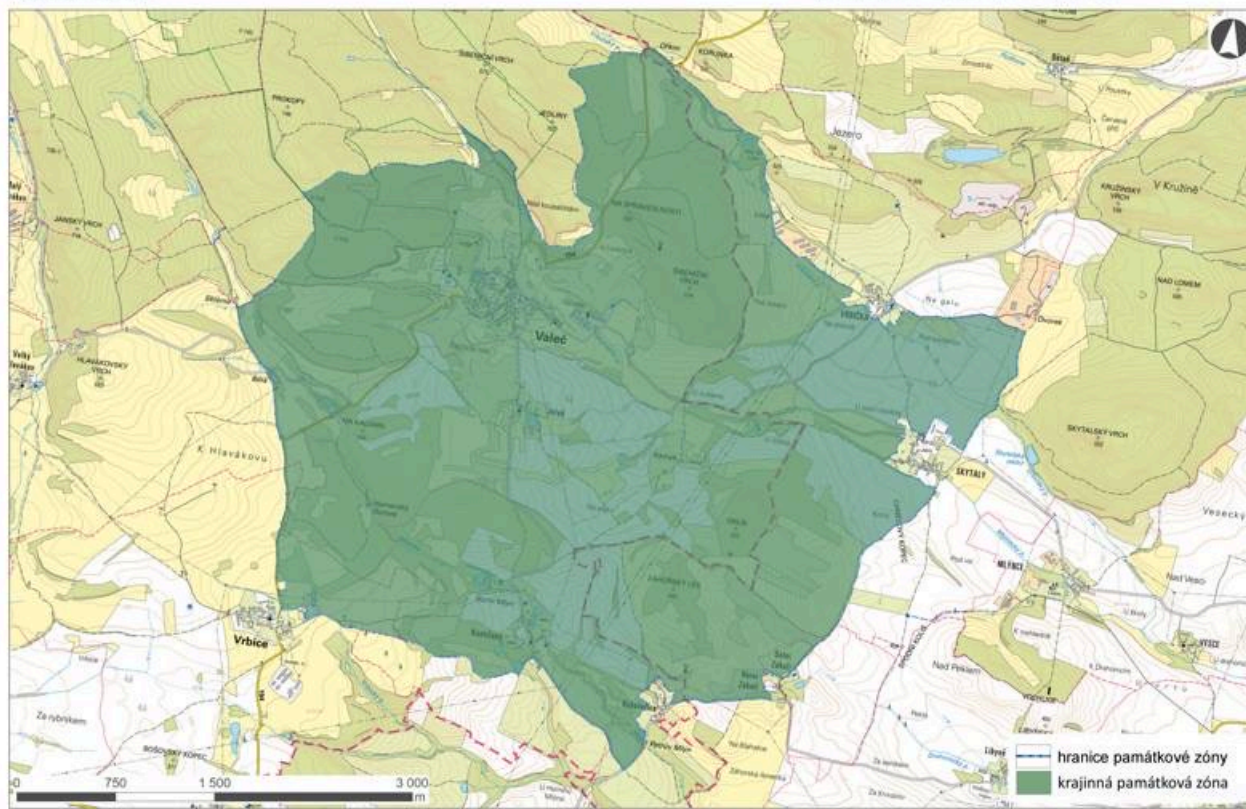
Valečsko



Krajinná památková zóna Valečsko

vyznačení rozsahu

Vymezení rozsahu podle Vyhlášky MK č. 208/1996 Sb. ze dne 1.7.1996 o prohlášení území vybraných částí krajinných celků za památkové zóny zpracoval Národní památkový ústav 13.7.2023 polohopisný obsah mapy VMS ZM © ČUZK 2023



Archeologická památková rezervace (1)

Tašovice (Karlovy Vary)

Památková ochranná pásma (7)

Bochov

Dalovice – zámek a park

Důl Jeroným v Postrání (Rovná)

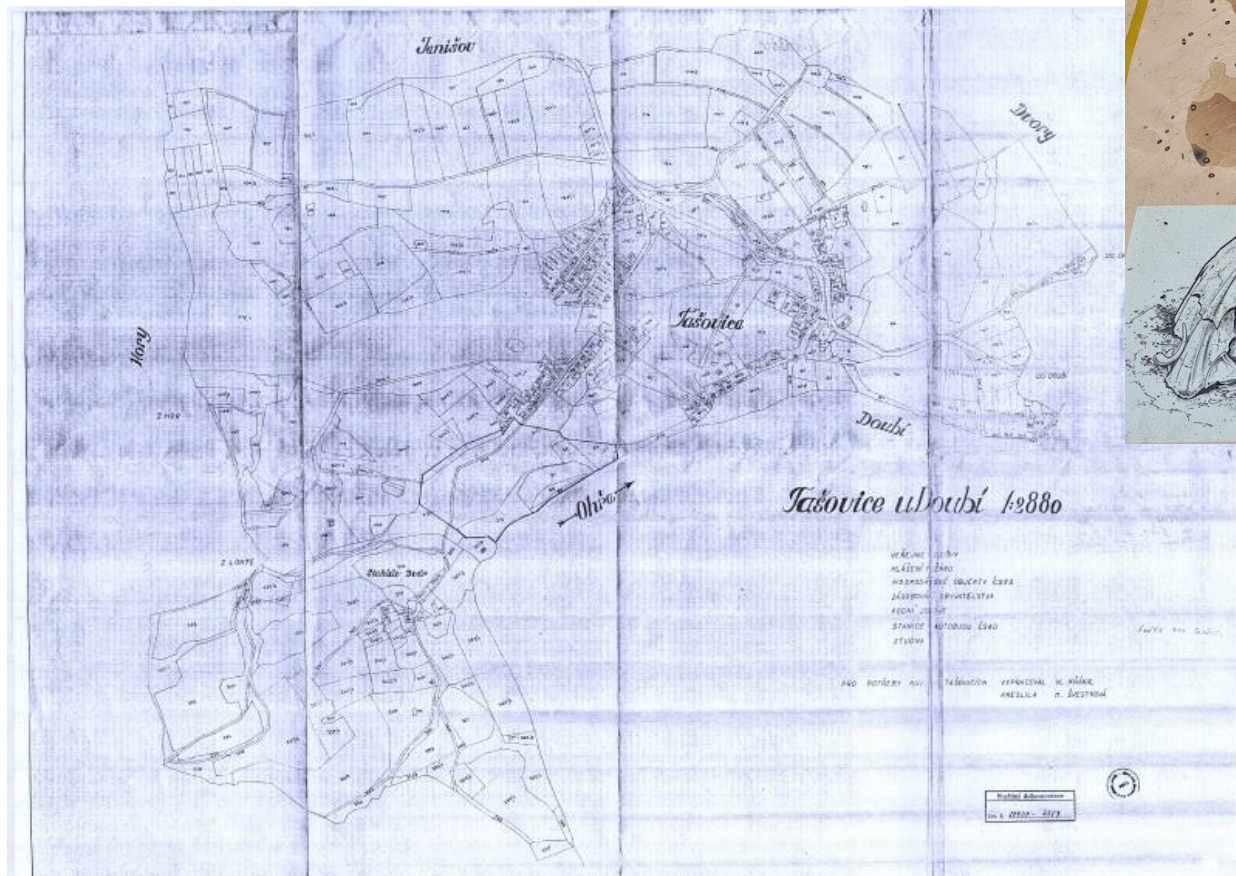
Horní Hrad (Hauenštejn)

Chlum Svaté Maří

Kyselka

Nejdek

Tašovice (Karlovy Vary)



MEZOLITICKÁ STANICE

Mezolitická sídliště (mezolit, cca 8 000 až 5 500 před Kř.) byla v oblasti horního Poodří vzhledem k teplejšímu ovzduší velmi vlnkerní a tlumícímu podnebí zakládána na letkách písčivých půdách nevýhodných pro zachování kostí a kožených nástrojů, proto se zachovaly pouze výrobky z kamene.

Přibližně vyzkoušeno v pol. 20. století zde byly odkryty stopy po dvou sgrafitních obřadních - byly to dvě spojující jámy hloubkové cca 60 cm o rozměrech 4x3 a 1,5x3 m, které měly po obvodě stopy po zahloubených klíčkách.

Ve společném vchodu do obou zahloubených částí obydlí byla dvě mírně zahnutá okna ohmátná, oddělená od vnitřních prostor přeprážkami. Vchůní konstrukce, plněná z proutí nebo překryta kůžemi apod., byla nesena visle do země zapuštěnými kůly.

● kůlna jámy
 ● kamenná industrie
 ● ohrazení (opálené uhlíky)

SLOVANSKÉ HRADIŠTĚ

Hradiště v Tašovicích mělo podobu nepravidelného obdélníku o délce stran asi 70 m. Bylo obklopeno ze tří stran podkovovitými vřstovými valy, který se svými kouty přilpáka ke zřetelům. Na jeho severozápadní okraji se připojoval vlnitý pás, který vytvářel v součtu úzké předhradí. Vřstvaly je hluboký a nehluboký příkop. Nejspíš mohutné opěrné stěny, které tvořily plochu o více než dva metry svléhly nejspíše o opěrném bodě, přičemž dříve bylo užití obřadních státek. Okře ze soužití mezi Křatoňskými a Čechy (přes hranice do Karlovarské pánve).

Archeologicky výzkum zachytil stěnu hradiště zhruba 17m (rekonstrukce) byla vystavěna na původním poréchu. Lícni i zadní stěna byla tvořena vodorovným pažením, zaplaveným vně a uvnitř sloupy. Vnitřek zdi byl vyplněn jilem a hustě provázan dřevěnými roty. Pažení sáhlo bylo zevnitř utěsněno úzkou vrstvou kamene, výška zdi lze z kalkulury váhu odhadnout na max. 4 metry.

V prostoru hradiště byl zachycen také půdorys slovanské srubové stavby na ploše 3,5x3 metry, zřejmě v podobě zahelmatých trámů. Z celé stavby se dochovala pouze část její severní stěny s nágrožím.

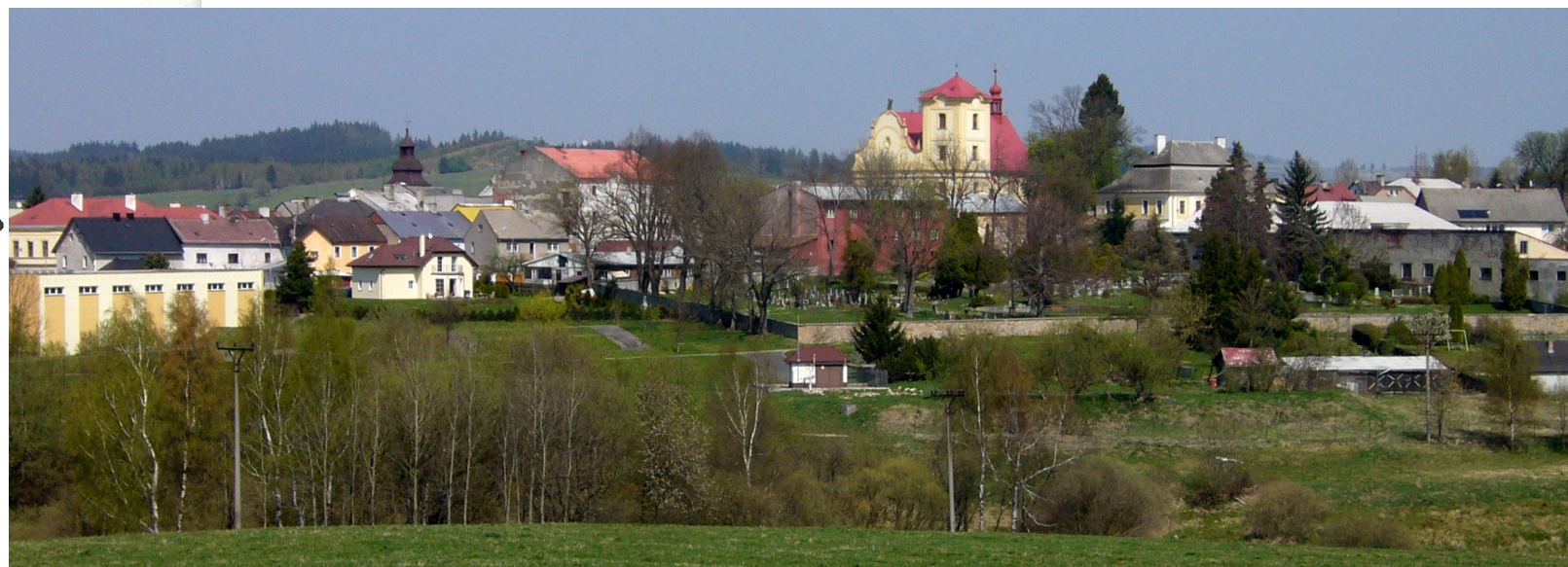
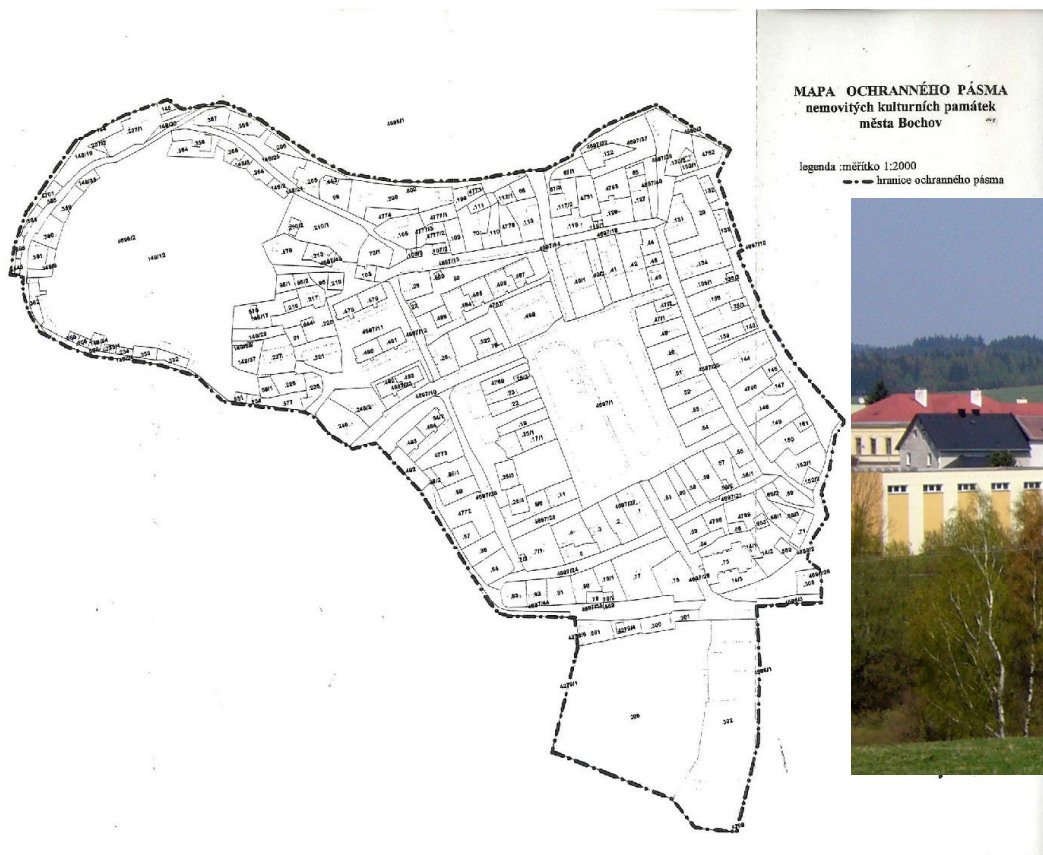
Hradiště zřejmě nebylo obýváno dlouho, bylo dobyto a důmyslně opěvnění i komorovým systémem hrady rozbouráno někdy ve druhé polovině 10. století, jak dokazují úlomky keramiky a žitnou vyzdoběnou v pasech ryby, vlnovité čivrypy.

ŠTÍPANÁ KAMENNÁ INDUSTRIE

Na lokalitě v Tašovicích bylo nalezeno cca 4000 kusů kamenné štipané industrie: čepelky, úštěpy, škrabádky, rydla a drobné velmi jemně opracované kamenné nástroje často geometrických tvarů (pro mezolit typické) - tzv. mikrolity.



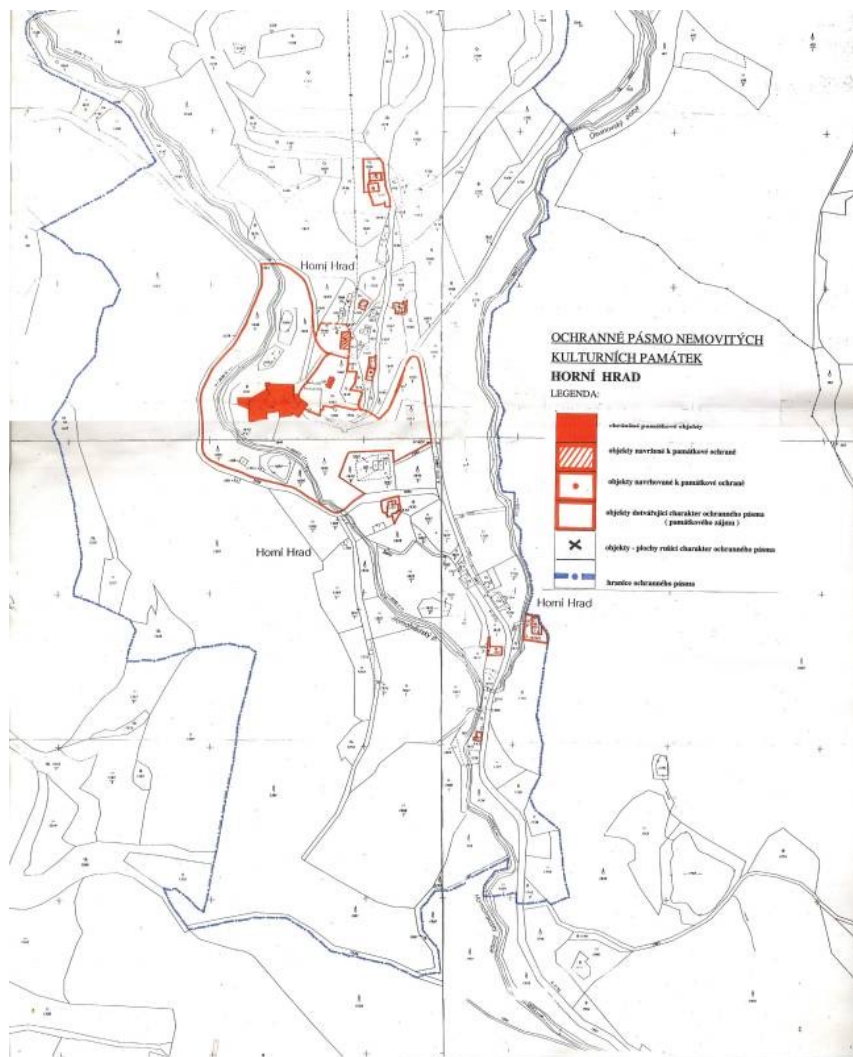
Bochov



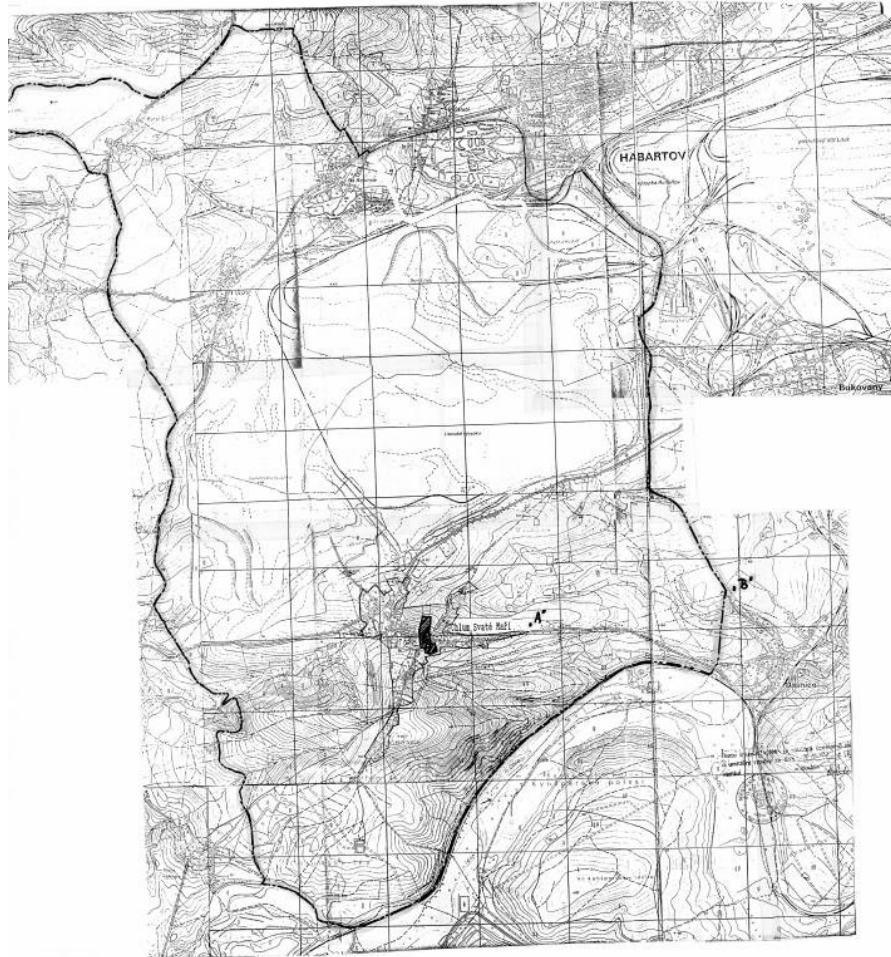
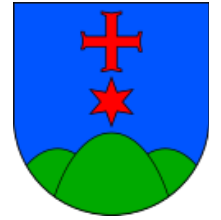
Důl Jeroným v Postrání (Rovná)



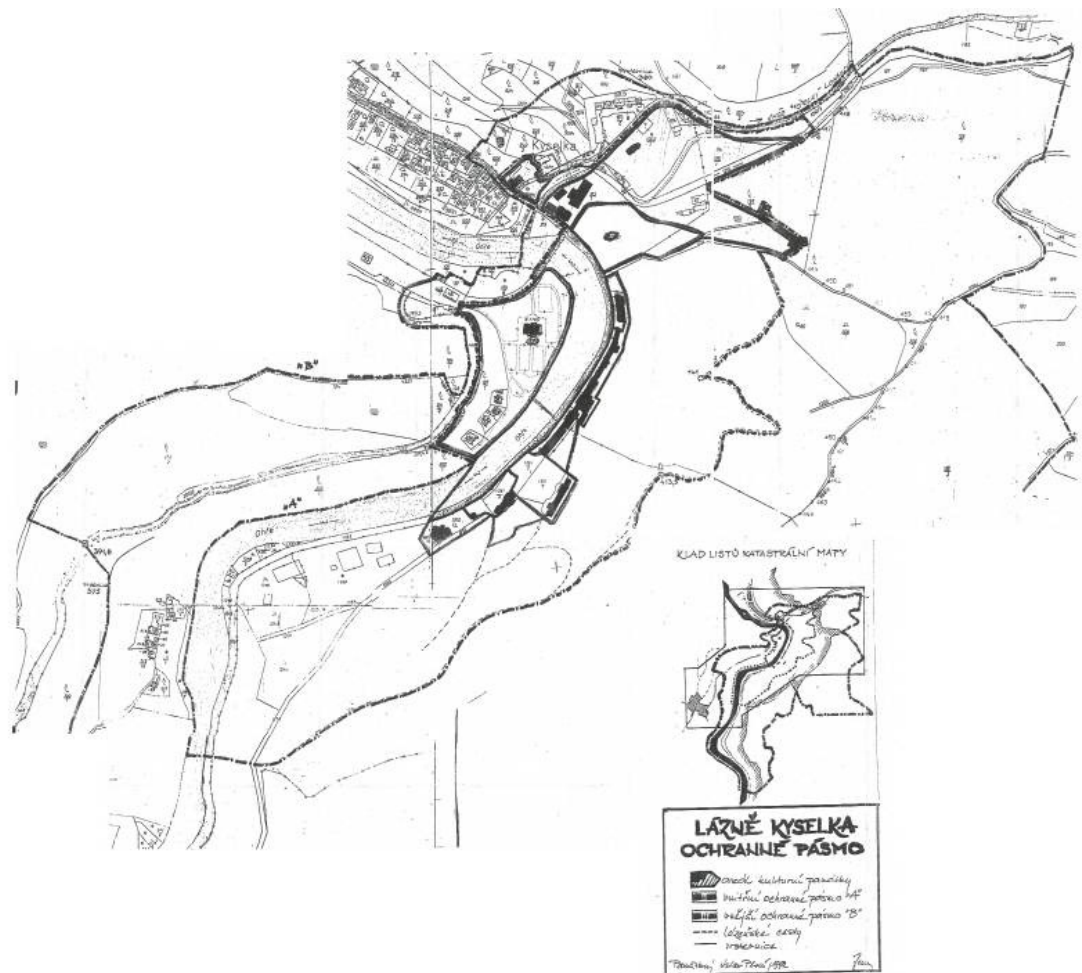
Horní Hrad (Hauenštejn)



Chlum Svaté Maří



Kyselka



Nejdek

